



Como mudar filtro de ar
em **Fiat Bravo 2** - guia de
substituição

TUTORIAL EM VÍDEO

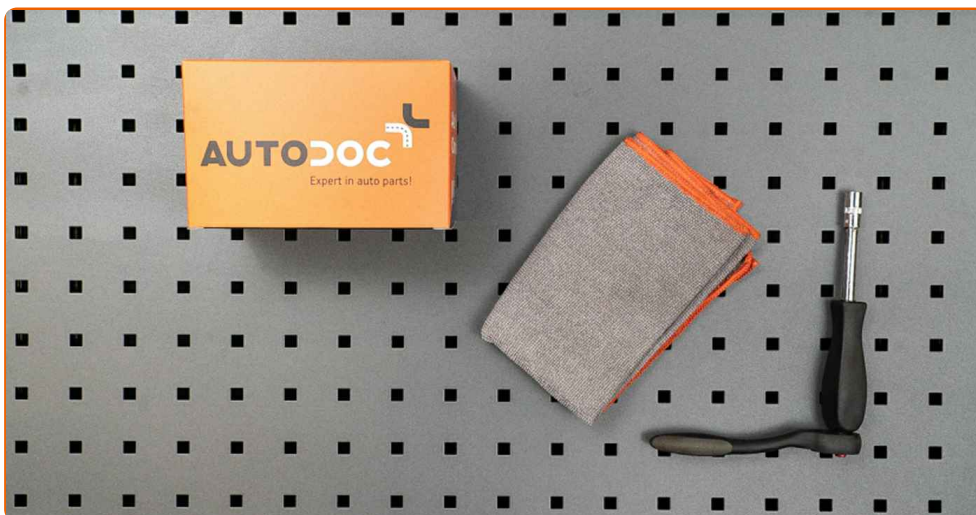


Importante!

Este procedimento de substituição pode ser usado para:
FIAT BRAVO II (198) 1.4 16V, FIAT BRAVO II (198) 1.6 D Multijet, FIAT BRAVO II (198)
1.4 T-Jet, FIAT BRAVO II (198) 2.0 D Multijet, FIAT Bravo II Van (198) 1.6 JTD
(198AXH1B)

Os passos podem variar ligeiramente dependendo do design do automóvel.

SUBSTITUIÇÃO: FILTRO DE AR – FIAT BRAVO 2. LISTA DAS FERRAMENTAS DE QUE IRÁ NECESSITAR:



- Chave de caixa n.º 8
- Chave de catraca
- Toalha microfibra

COMPRAR FERRAMENTAS

Substituição: filtro de ar – Fiat Bravo 2. Os profissionais recomendam:

- Siga os termos, as recomendações e as exigências da operação da peça fornecida pelo fabricante.
- Por favor, tenha em atenção: todos os trabalhos no automóvel – Fiat Bravo 2 – devem ser efetuados com o motor desligado.

EFETUAR A SUBSTITUIÇÃO, NA SEGUINTE ORDEM:

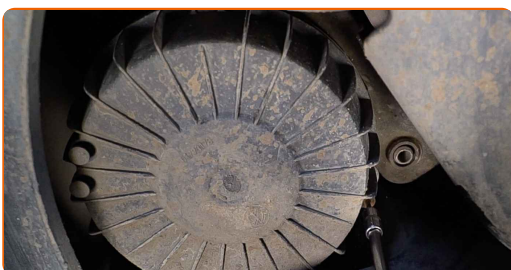
1

Eleve o automóvel utilizando um macaco ou coloque-o sobre um poço de inspeção.



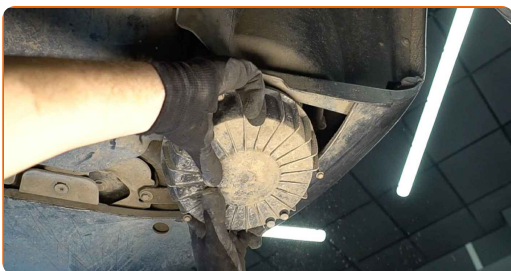
2

Desaperte os parafusos de fixação da tampa do filtro de ar. Use uma chave soquete nº 8. Use uma chave de catraca.



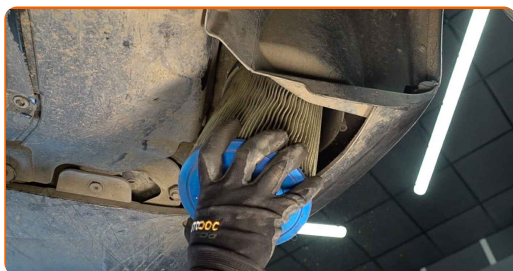
3

Retirar a tampa do filtro.



4

Remova o elemento de filtro a partir da caixa do filtro.



5

Limpe a tampa do filtro de ar e a caixa.

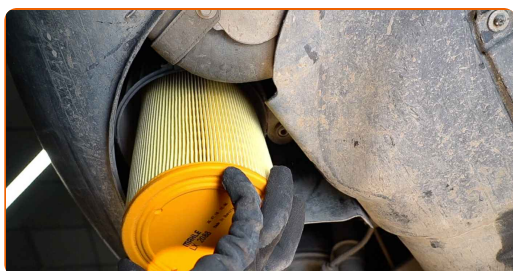


Substituição: filtro de ar – Fiat Bravo 2. AUTODOC recomenda:

- Antes de limpar a tampa e a caixa do filtro de ar, cubra as partes do tubo de ventilação, o sensor de fluxo de massa de ar (se disponível), a válvula do acelerador com um pano limpo.

6

Insira um novo elemento de filtro na caixa do filtro. Certifique-se de que a borda do filtro encaixa-se perfeitamente na caixa.

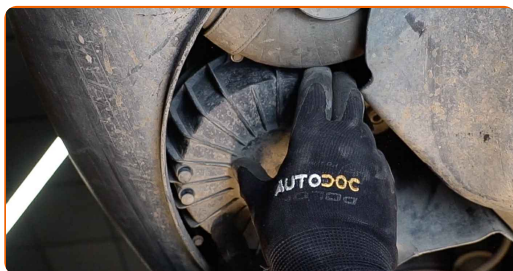


AUTODOC recomenda:

- Substituição: filtro de ar – Fiat Bravo 2. Certifique-se de que posiciona correctamente o elemento filtrante. Evite o desalinhamento.
- Certifique-se de usar apenas filtros de qualidade.
- Durante a instalação, certifique-se de evitar que o pó e sujidade entrem na caixa do filtro de ar.

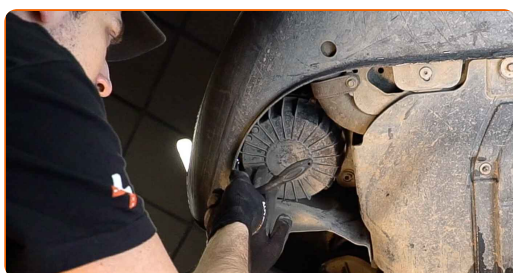
7

Reinstale a cobertura de filtro de ar. Aperte-a.



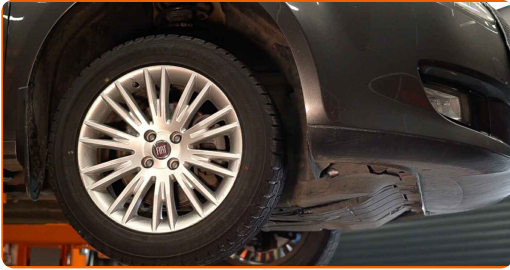
8

Aparafusar os parafusos de fixação da tampa do filtro de ar. Use uma chave soquete nº 8. Use uma chave de catraca.



9

Abaixar o automóvel.



MUITO BEM! 

VER MAIS TUTORIAIS

AUTODOC – ALTA QUALIDADE E PEÇAS DE AUTOMÓVEIS A PREÇOS ACESSÍVEIS ONLINE

APLICATIVO MÓVEL AUTODOC: AGARRE ÓTIMAS OFERTAS E FAÇA COMPRAS CONVENIENTEMENTE



+ AUTODOC

GET IT ON
Google Play

Download on the
App Store

Download

UMA ENORME SELEÇÃO DE PEÇAS DE REPOSIÇÃO PARA O SEU AUTOMÓVEL

COMPRE PEÇAS DE REPOSIÇÃO PARA FIAT

FILTRO DE AR: UMA AMPLA SELEÇÃO

ESCOLHA AUTO PEÇAS PARA FIAT BRAVO 2

FILTRO DE AR PARA FIAT: COMPRE AGORA

**FILTRO DE AR PARA FIAT BRAVO 2: AS MELHORES
PROMOÇÕES & OFERTAS**

ⓘ DISCLAIMER (ISENÇÃO DE RESPONSABILIDADE):

O documento contém apenas recomendações gerais que podem ser úteis para os Senhores quando procederem a trabalhos de reparação ou substituição. AUTODOC não se responsabiliza por qualquer perda, lesão, danificação de propriedade que ocorre durante o processo de reparação ou substituição devido a utilização incorreta ou interpretação errada da informação fornecida.

AUTODOC não se responsabiliza por qualquer possível erro ou falta de clareza contidos neste guia. A informação fornecida destina-se exclusivamente a fins de informação e não pode substituir as instruções de especialista.

AUTODOC não se responsabiliza pelo uso incorreto ou perigoso de equipamento, ferramentas e peças de automóvel. AUTODOC recomenda fortemente usar do máximo cuidado e observar as regras de segurança quando proceder a trabalhos de reparação ou substituição. Lembramos: o uso de peças de automóvel de qualidade inferior não garante o nível apropriado de segurança no trânsito.

© Copyright 2023 – Todos os conteúdos deste site, especialmente textos, fotografias e gráficos, estão sob a proteção do copyright. AUTODOC SE reserva todos os direitos, incluindo os direitos de reprodução, publicação, edição e tradução.