



Como mudar braço  
inferior da parte dianteira  
em **Mercedes W203** -  
guia de substituição

## TUTORIAL EM VÍDEO



### Importante!

Este procedimento de substituição pode ser usado para:

MERCEDES-BENZ Classe C T-modell (S204) C 250 CGI (204.247), MERCEDES-BENZ Classe C Sedan (W204) C 180 CDI (204.000), MERCEDES-BENZ Classe C Sedan (W204) C 200 CDI (204.001), MERCEDES-BENZ Classe C Sedan (W204) C 350 (204.057), MERCEDES-BENZ Classe C T-modell (S204) C 200 CDI (204.201), MERCEDES-BENZ Classe C T-modell (S204) C 180 CGI (204.249), MERCEDES-BENZ Classe C Sedan (W204) C 350 CDI (204.023), MERCEDES-BENZ Classe E Coupe (C207) E 300 (207.355), MERCEDES-BENZ Classe E Coupe (C207) E 350 (207.359), MERCEDES-BENZ Classe E Cabrio (A207) E 300 (207.455), MERCEDES-BENZ Classe E Cabrio (A207) E 350 (207.459), MERCEDES-BENZ Classe E Coupe (C207) E 500 (207.373), MERCEDES-BENZ Classe E Cabrio (A207) E 500 (207.473), MERCEDES-BENZ Classe C T-modell (S204) C 180 CDI (204.200), MERCEDES-BENZ Classe C T-modell (S204) C 350 CDI (204.223), (+ 133)

Os passos podem variar ligeiramente dependendo do design do automóvel.

**SUBSTITUIÇÃO: BRAÇO INFERIOR DA PARTE DIANTEIRA – MERCEDES W203. FERRAMENTAS DE QUE PODERÁ NECESSITAR:**



- Escova de Arame
- Spray WD-40
- Produto de limpeza para travões
- Massa de cobre
- Chave dinamométrica
- Chave Combinada nº 21
- Chave Combinada nº 22
- Chave de caixa n.º 8
- Chave de caixa n.º 21
- Soquete de impacto para roda nº 17
- Chave de catraca
- Extrator de articulação esférica
- Macaco hidráulico para caixa de transmissão
- Calço de roda

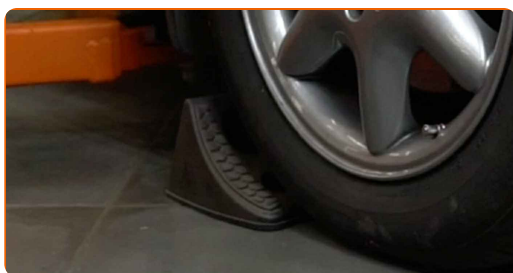
**COMPRAR FERRAMENTAS**

Substituição: braço inferior da parte dianteira – Mercedes W203. AUTODOC recomenda:

- O procedimento de substituição é idêntico para os braços de suspensão inferiores esquerdo e direito.
- Por favor, tenha em atenção: todos os trabalhos no automóvel – Mercedes W203 – devem ser efetuados com o motor desligado.

## EFETUAR A SUBSTITUIÇÃO, NA SEGUINTE ORDEM:

**1** Fixe as rodas com os calços.



**2** Solte os parafusos de montagem das rodas. Use o soquete de impacto para roda #17.



**3** Elevar a parte dianteira do carro e fixar em suportes.



4

Desaperte os parafusos da roda.



**AUTODOC recomenda:**

- Aviso! Para evitar lesões, deve segurar a roda enquanto desenrosca os parafusos de fixação. Mercedes W203

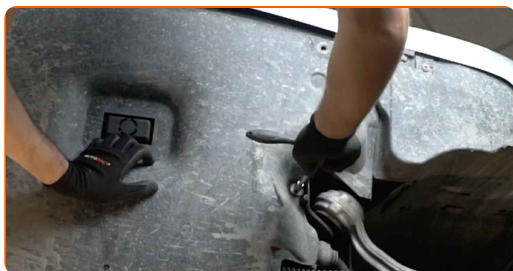
5

Retire a roda.



6

Solte os fixadores da tampa inferior do cárter. Use uma chave soquete nº 8. Use uma chave de catraca.



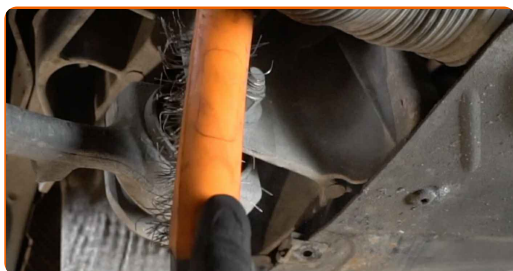
7

Remova a tampa do cárter de óleo.



8

Limpe todas as juntas do braço. Use uma escova metálica. Use spray WD-40.

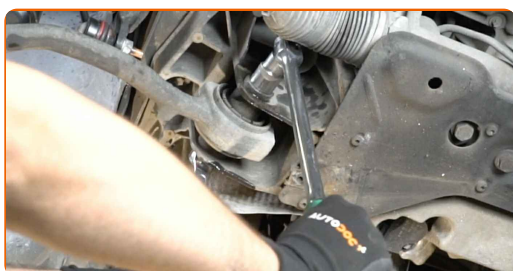


### AUTODOC recomenda:

- Substituição: braço inferior da parte dianteira – Mercedes W203. Depois de aplicar o spray, espere alguns minutos.

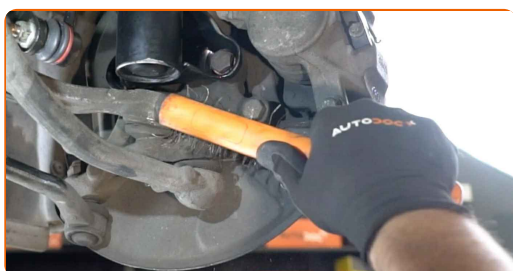
9

Desaperte a fixação do braço da estrutura de suporte. Use uma chave combinada nº 21. Use uma chave soquete nº 21. Use uma chave de catraca.



10

Limpe todas as juntas do braço. Use uma escova metálica. Use spray WD-40.

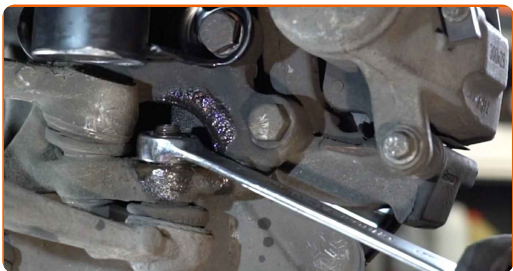


### AUTODOC recomenda:

- Substituição: braço inferior da parte dianteira – Mercedes W203. Depois de aplicar o spray, espere alguns minutos.

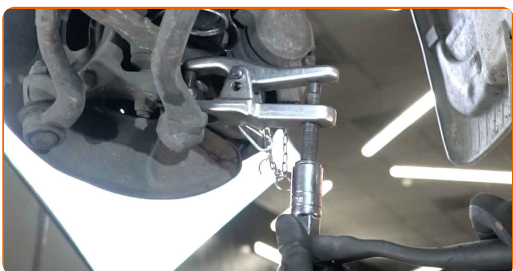
11

Desaperte a fixação da articulação esférica da manga de eixo. Use uma chave combinada nº 21.



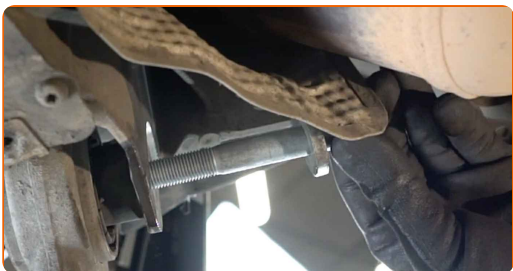
12

Desligue a articulação esférica da manga de eixo. Use um extrator de articulação esférica.



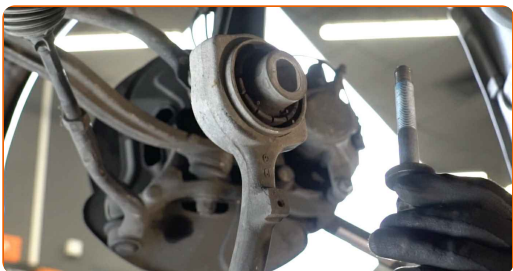
13

Remova o parafuso de fixação.



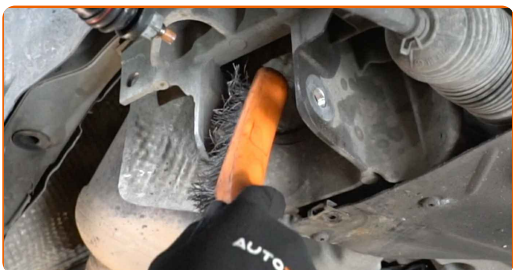
14

Remova o braço.



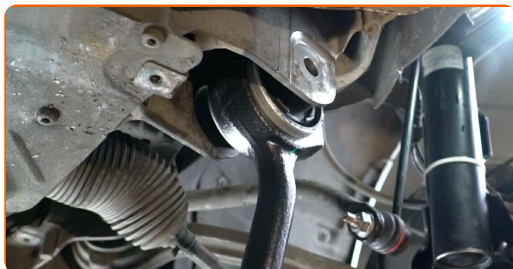
15

Limpe os locais de montagem e a rosca do braço da suspensão. Use uma escova metálica. Use spray WD-40.



16

Instale um novo braço.



Substituição: braço inferior da parte dianteira – Mercedes W203. Os profissionais recomendam:

- Durante o processo de instalação, use apenas os novos parafusos e porcas.
- Não danifique a tampa da articulação esférica.

17

Instale o parafuso de fixação.



18

Conecte a articulação esférica à manga de eixo.

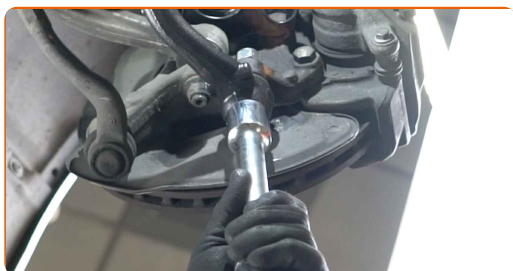




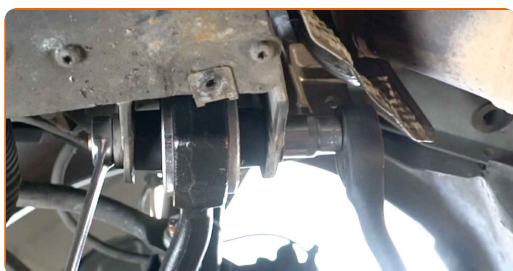
**19** Aperte o fixador que liga o rótula de suspensão à manga do eixo. Use uma chave combinada nº 22.



**20** Apoie o braço. Use um macaco hidráulico de caixa de transmissão.



**21** Aparafuse o fixador que liga o braço da suspensão ao subchassi. Use uma chave combinada nº 21. Use uma chave soquete nº 21. Use uma chave de catraca.



**22** Aperte o fixador traseiro que liga o braço à subestrutura da carroçaria. Use uma chave combinada nº 21. Use uma chave soquete nº 21. Use uma chave de torque. Aperte-o para o torque de 80 Nm.+120°



**AUTODOC recomenda:**

- Importante! Certifique-se de utilizar novos fixadores.

**23**

Aperte o fixador da articulação esférica. Use uma chave combinada nº 22. Use uma chave de torque. Aperte-o para o torque de 50 Nm.+60°

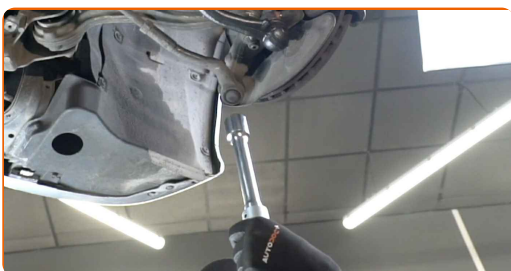


**AUTODOC recomenda:**

- Importante! Certifique-se de utilizar novos fixadores.

**24**

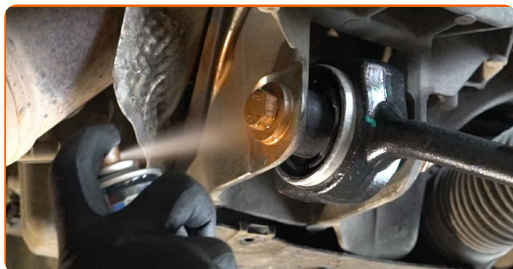
Retire o suporte por baixo do braço.



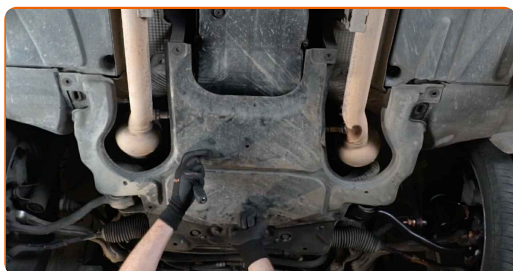
**AUTODOC recomenda:**

- Substituição: braço inferior da parte dianteira – Mercedes W203. Baixe o macaco de transmissão suavemente, sem solavancos, para evitar danificar os componentes e mecanismos.

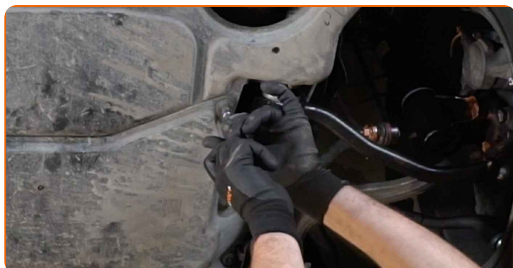
**25** Trate todas as juntas do braço. Use massa de cobre.



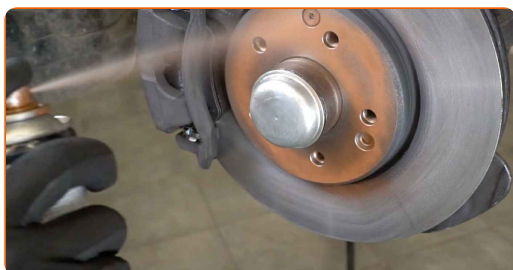
**26** Reinstale a tampa inferior do cárter de óleo.



**27** Aperte os fixadores da tampa inferior do cárter. Use uma chave soquete nº 8. Use uma chave de catraca.



**28** Trate a superfície onde o disco de travão entra em contacto com o aro da roda. Use massa de cobre.



**29** Limpe a superfície do disco de travão. Utilize um produto de limpeza para travões.



**AUTODOC recomenda:**

- Substituição: braço inferior da parte dianteira – Mercedes W203. Depois de aplicar o spray, espere alguns minutos.

**30**

Instale a roda.



**AUTODOC recomenda:**

- Aviso! Para evitar lesões, deve segurar a roda enquanto enrosca os parafusos de fixação do automóvel. Mercedes W203

**31**

Aperte os parafusos da roda. Use o soquete de impacto para roda #17.



**32**

Baixar o carro e trabalhar em ordem transversal, apertar os parafusos das rodas. Use o soquete de impacto para roda #17. Use uma chave de torque. Aperte-o para o torque de 110 Nm.



33

Retire os macacos e calços.



**MUITO BEM!** 

**VER MAIS TUTORIAIS**

## AUTODOC – ALTA QUALIDADE E PEÇAS DE AUTOMÓVEIS A PREÇOS ACESSÍVEIS ONLINE

APLICATIVO MÓVEL AUTODOC: AGARRE ÓTIMAS OFERTAS E FAÇA COMPRAS CONVENIENTEMENTE



**+ AUTODOC**

GET IT ON  
**Google Play**

Download on the  
**App Store**

**Download**

**UMA ENORME SELEÇÃO DE PEÇAS DE REPOSIÇÃO PARA O SEU AUTOMÓVEL**

**COMPRE PEÇAS DE REPOSIÇÃO PARA MERCEDES**

**BRAÇO DE SUSPENSÃO: UMA AMPLA SELEÇÃO**

**ESCOLHA AUTO PEÇAS PARA MERCEDES W203**

**BRAÇO DE SUSPENSÃO PARA MERCEDES: COMPRE AGORA**

**BRAÇO DE SUSPENSÃO PARA MERCEDES W203: AS MELHORES PROMOÇÕES & OFERTAS**

## **ⓘ DISCLAIMER (ISENÇÃO DE RESPONSABILIDADE):**

O documento contém apenas recomendações gerais que podem ser úteis para os Senhores quando procederem a trabalhos de reparação ou substituição. AUTODOC não se responsabiliza por qualquer perda, lesão, danificação de propriedade que ocorre durante o processo de reparação ou substituição devido a utilização incorreta ou interpretação errada da informação fornecida.

AUTODOC não se responsabiliza por qualquer possível erro ou falta de clareza contidos neste guia. A informação fornecida destina-se exclusivamente a fins de informação e não pode substituir as instruções de especialista.

AUTODOC não se responsabiliza pelo uso incorreto ou perigoso de equipamento, ferramentas e peças de automóvel. AUTODOC recomenda fortemente usar do máximo cuidado e observar as regras de segurança quando proceder a trabalhos de reparação ou substituição. Lembramos: o uso de peças de automóvel de qualidade inferior não garante o nível apropriado de segurança no trânsito.

© Copyright 2022 – Todos os conteúdos deste site, especialmente textos, fotografias e gráficos, estão sob a proteção do copyright. AUTODOC GmbH reserva todos os direitos, incluindo os direitos de reprodução, publicação, edição e tradução.