



Como mudar
amortecedores da parte
traseira em **Mercedes**
W203 - guia de
substituição

TUTORIAL EM VÍDEO



Importante!

Este procedimento de substituição pode ser usado para:

MERCEDES-BENZ Classe C T-modell (S203) C 220 CDI (203.208), MERCEDES-BENZ Classe C Sedan (W203) C 180 (203.035), MERCEDES-BENZ Classe C Sedan (W203) C 200 Kompressor (203.045), MERCEDES-BENZ Classe C Sedan (W203) C 320 (203.064), MERCEDES-BENZ Classe C Sedan (W203) C 200 CDI (203.004), MERCEDES-BENZ Classe C Sedan (W203) C 270 CDI (203.016), MERCEDES-BENZ Classe C Sedan (W203) C 220 CDI (203.006), MERCEDES-BENZ Classe C Coupe (CL203) C 180 (203.735), MERCEDES-BENZ Classe C Coupe (CL203) C 200 Kompressor (203.745), MERCEDES-BENZ Classe C Coupe (CL203) C 220 CDI (203.706), MERCEDES-BENZ Classe C Coupe (CL203) C 230 Kompressor (203.747), MERCEDES-BENZ Classe C T-modell (S203) C 200 Kompressor (203.245), MERCEDES-BENZ Classe C T-modell (S203) C 320 (203.264), MERCEDES-BENZ Classe C T-modell (S203) C 200 CDI (203.204), MERCEDES-BENZ Classe C T-modell (S203) C 220 CDI (203.206), (+ 42)

Os passos podem variar ligeiramente dependendo do design do automóvel.

FERRAMENTAS NECESSÁRIAS:



- Escova de Arame
- Spray WD-40
- Spray de limpeza multiusos
- Massa de cobre
- Chave dinamométrica
- Chave Combinada nº 16
- Chave Combinada nº 17
- Chave de caixa n.º 10
- Chave de caixa n.º 16
- Ponta de Torx T40
- Soquete de impacto para roda nº 17
- Chave de catraca
- Chave para amortecedor n.º DD6
- Ferramenta de remoção do clipe
- Macaco hidráulico para caixa de transmissão
- Calço de roda

COMPRAR FERRAMENTAS

Substituição: amortecedor – Mercedes W203. Os especialistas da AUTODOC recomendam:

- Ambos os amortecedores da suspensão traseira devem ser substituídos simultaneamente.
- O procedimento de substituição é idêntico para os amortecedores esquerdo e direito da suspensão traseira.
- Aviso! Desligue o motor antes de iniciar qualquer trabalho - Mercedes W203.

EFETUAR A SUBSTITUIÇÃO, NA SEGUINTE ORDEM:

1

Abra a tampa da mala.



2

Eleve o revestimento inferior do compartimento de carga.



3

Dobre os encostos dos assentos traseiros.



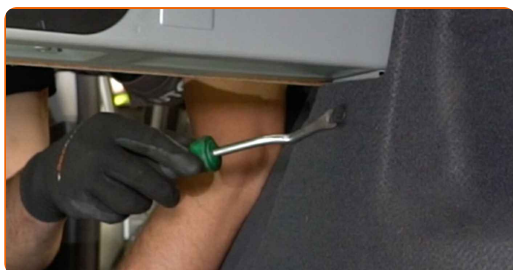
4 Desaperte o fixador do painel central de plástico de proteção. Use Torx T40. Use uma chave de catraca.



5 Remova o painel central de plástico de proteção.



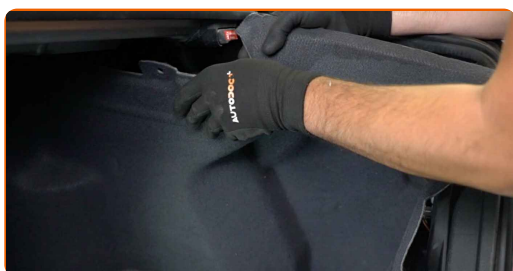
6 Remova os grampos do forro lateral do porta-malas. Use uma ferramenta de remoção de clipe.



7 Retire a proteção traseira do farol.

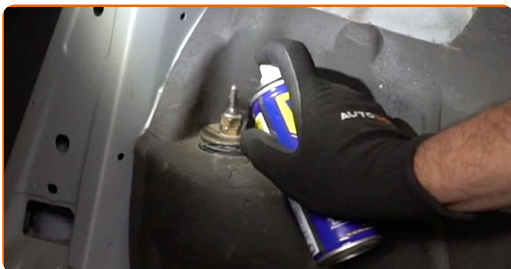


8 Remova o forro lateral do porta-malas.



9

Limpe os elementos de fixação do amortecedor. Use uma escova metálica. Use spray WD-40.



10

Desaperte a fixação superior do amortecedor. Use uma chave combinada nº 17. Utilize a chave para amortecedor nº DD6. Use uma chave de catraca.

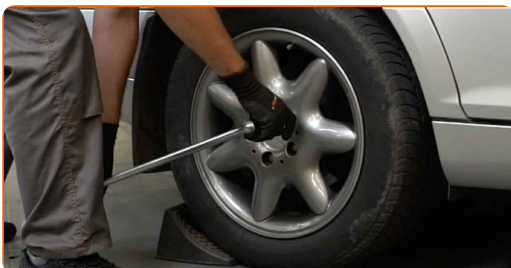


11

Fixe as rodas com os calços.

12

Solte os parafusos de montagem das rodas. Use o soquete de impacto para roda #17.



13

Elevar a parte traseira do carro e fixar em suportes.



14

Desaperte os parafusos da roda.



AUTODOC recomenda:

- **Aviso!** Para evitar lesões, deve segurar a roda enquanto desenrosca os parafusos de fixação. Mercedes W203

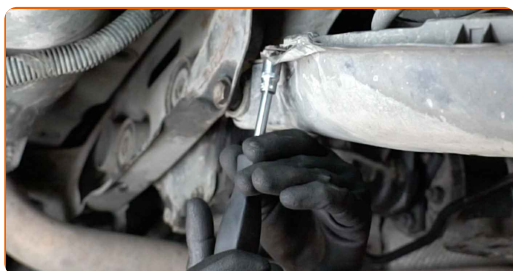
15

Retire a roda.



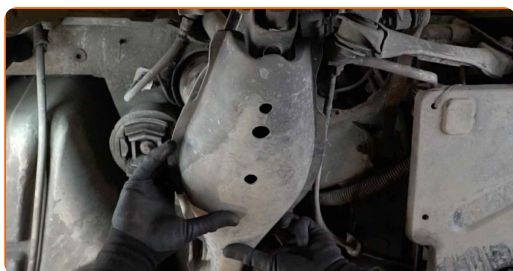
16

Desaperte os fixadores da tampa plástica do braço da suspensão. Use uma chave soquete nº 10. Use uma chave de catraca.



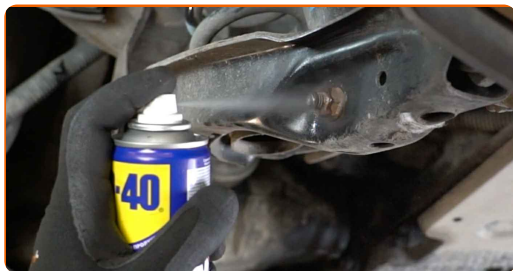
17

Retire a tampa plástica do braço da suspensão.



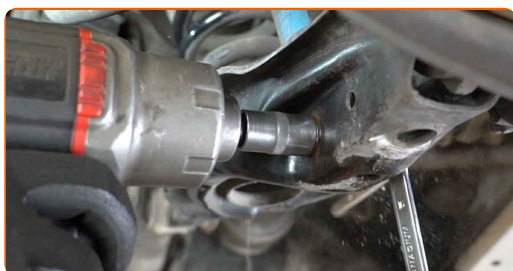
18

Limpe os elementos de fixação do amortecedor. Use uma escova metálica. Use spray WD-40.



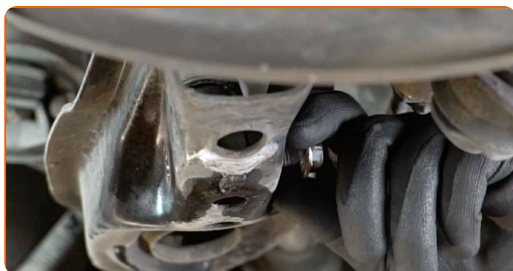
19

Desaperte a fixação inferior do amortecedor. Use uma chave combinada nº 16. Use uma chave soquete nº 16. Use uma chave de catraca.



20

Remova o parafuso de fixação.

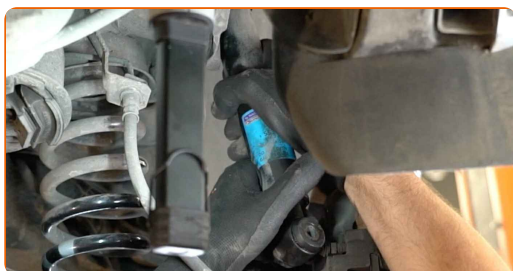


AUTODOC recomenda:

- Importante! Para evitar lesões, segure o amortecedor enquanto desaparafusa os parafusos de fixação. Mercedes W203

21

Remova o amortecedor.

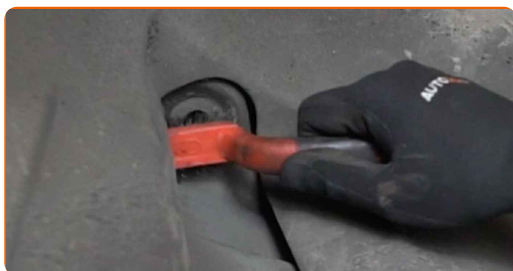


AUTODOC recomenda:

- Substituição: amortecedor – Mercedes W203. Inspeccione cuidadosamente o suporte, o porta-bagagens e o para-choques do amortecedor. Substitua-os, caso seja necessário.

22

Limpe os locais de montagem do amortecedor. Use uma escova metálica. Use spray WD-40.

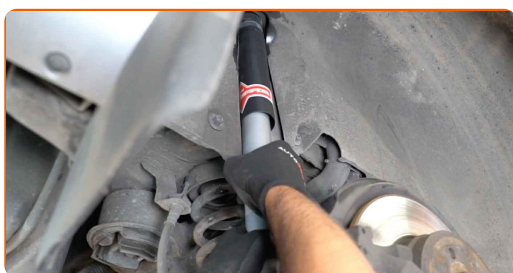


Substituição: amortecedor – Mercedes W203. Conselho da AUTODOC:

- Antes de instalar um novo amortecedor deve bombeá-lo manualmente 3-5 vezes.

23

Coloque o amortecedor no arco da roda e fixe-o.



AUTODOC recomenda:

- Importante! Segure o amortecedor enquanto aparafusa os parafusos de fixação. Mercedes W203

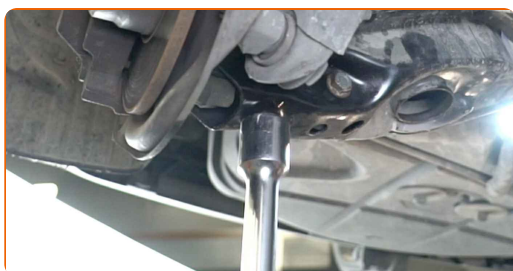
24 Instale o parafuso de fixação.



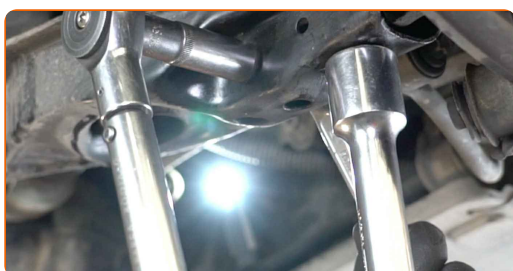
25 Aparafuse o fixador inferior do amortecedor. Use uma chave combinada nº 16. Use uma chave soquete nº 16. Use uma chave de catraca.



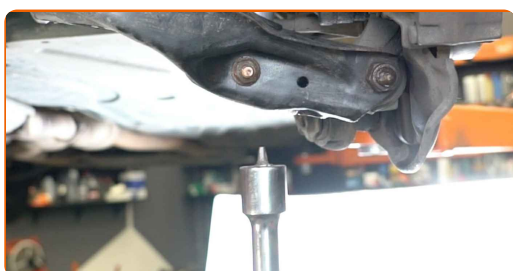
26 Apoie o braço. Use um macaco hidráulico de caixa de transmissão.



27 Aperte a fixação inferior do amortecedor. Use uma chave combinada nº 16. Use uma chave soquete nº 16. Use uma chave de torque. Aperte-o para o torque de 55 Nm.



28 Retire o suporte por baixo do braço.

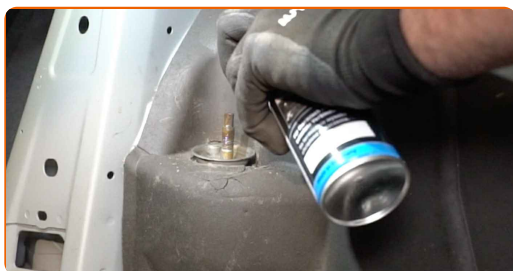


AUTODOC recomenda:

- Substituição: amortecedor – Mercedes W203. Baixe o macaco de transmissão suavemente, sem solavancos, para evitar danificar os componentes e mecanismos.

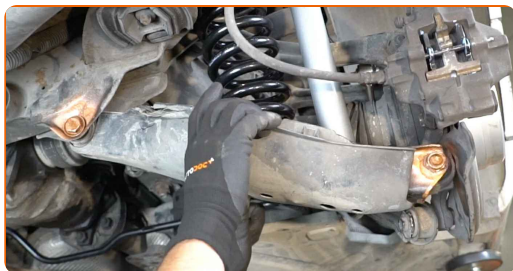
29

Trate os fixadores do amortecedor. Use massa de cobre.



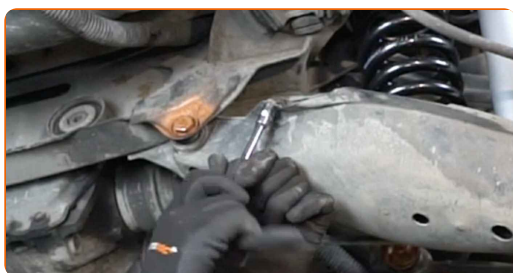
30

Coloque a tampa plástica do braço da suspensão.



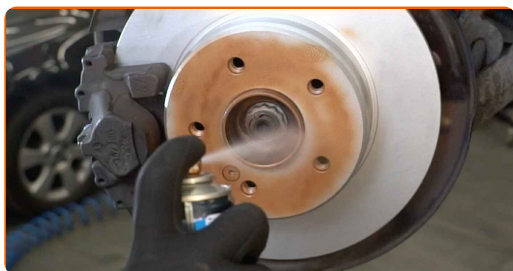
31

Aperte os fixadores da tampa plástica do braço da suspensão. Use uma chave soquete nº 10. Use uma chave de catraca.



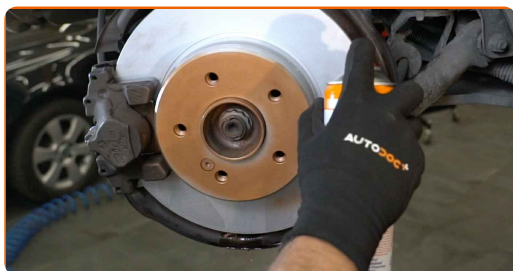
32

Trate a superfície onde o disco de travão entra em contacto com o aro da roda. Use massa de cobre.



33

Limpe a superfície do disco de travão. Utilize um produto de limpeza para travões.



AUTODOC recomenda:

- Substituição: amortecedor – Mercedes W203. Depois de aplicar o spray, espere alguns minutos.

34

Instale a roda.

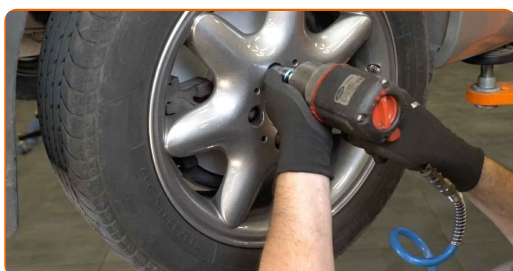


AUTODOC recomenda:

- Aviso! Para evitar lesões, deve segurar a roda enquanto enrosca os parafusos de fixação do automóvel. Mercedes W203

35

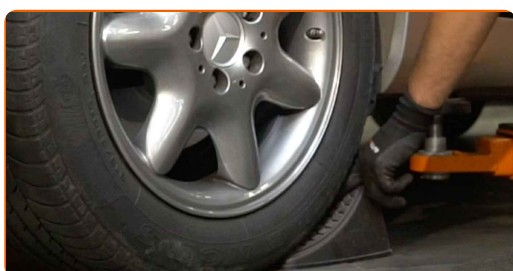
Aperte os parafusos da roda. Use o soquete de impacto para roda #17.



- 36** Baixar o carro e trabalhar em ordem transversal, apertar os parafusos das rodas. Use o soquete de impacto para roda #17. Use uma chave de torque. Aperte-o para o torque de 110 Nm.



- 37** Retire os macacos e calços.



- 38** Trate os fixadores do amortecedor. Use massa de cobre.

- 39** Apertar a fixação superior do amortecedor. Use uma chave combinada nº 17. Utilize a chave para amortecedor DDNº6. Use uma chave de torque. Aperte-o para o torque de 30 Nm.



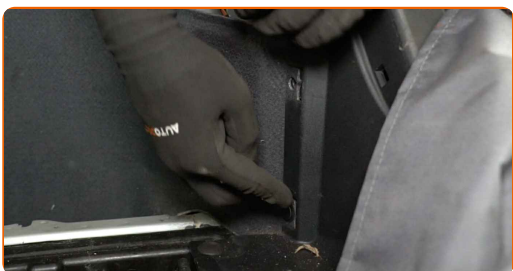
- 40** Trate os fixadores do amortecedor. Use massa de cobre.



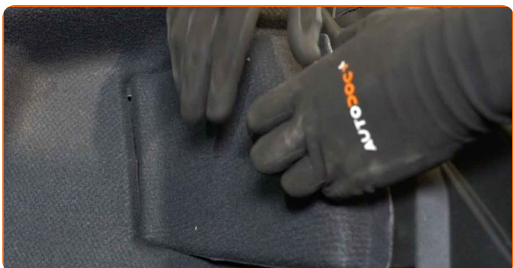
41 Conecte o forro lateral do porta-malas.



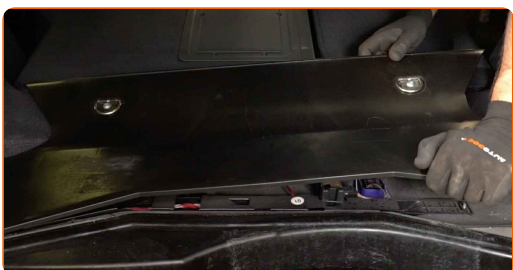
42 Instale os grampos do forro lateral do porta-malas.



43 Instale e fixe a proteção traseira do farol.



44 Instale o painel central de plástico de proteção.



45 Aparafuse o fixador do painel central de plástico de proteção. Use Torx T40. Use uma chave de torque. Aperte-o para o torque de 11 Nm.

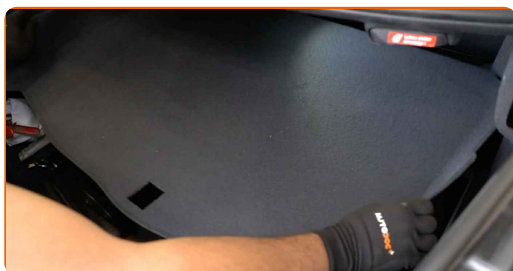


46

Volte a colocar o banco na sua posição inicial.

**47**

Coloque o revestimento inferior do compartimento de carga.

**48**

Feche a tampa do compartimento de bagagem.

**MUITO BEM!** **VER MAIS TUTORIAIS**

AUTODOC – ALTA QUALIDADE E PEÇAS DE AUTOMÓVEIS A PREÇOS ACESSÍVEIS ONLINE

APLICATIVO MÓVEL AUTODOC: AGARRE ÓTIMAS OFERTAS E FAÇA COMPRAS CONVENIENTEMENTE



+ AUTODOC

GET IT ON
Google Play

Download on the
App Store

Download

UMA ENORME SELEÇÃO DE PEÇAS DE REPOSIÇÃO PARA O SEU AUTOMÓVEL

COMPRA PEÇAS DE REPOSIÇÃO PARA MERCEDES

AMORTECEDOR: UMA AMPLA SELEÇÃO

ESCOLHA AUTO PEÇAS PARA MERCEDES W203

AMORTECEDOR PARA MERCEDES: COMPRE AGORA

**AMORTECEDOR PARA MERCEDES W203: AS MELHORES
PROMOÇÕES & OFERTAS**

ⓘ DISCLAIMER (ISENÇÃO DE RESPONSABILIDADE):

O documento contém apenas recomendações gerais que podem ser úteis para os Senhores quando procederem a trabalhos de reparação ou substituição. AUTODOC não se responsabiliza por qualquer perda, lesão, danificação de propriedade que ocorre durante o processo de reparação ou substituição devido a utilização incorreta ou interpretação errada da informação fornecida.

AUTODOC não se responsabiliza por qualquer possível erro ou falta de clareza contidos neste guia. A informação fornecida destina-se exclusivamente a fins de informação e não pode substituir as instruções de especialista.

AUTODOC não se responsabiliza pelo uso incorreto ou perigoso de equipamento, ferramentas e peças de automóvel. AUTODOC recomenda fortemente usar do máximo cuidado e observar as regras de segurança quando proceder a trabalhos de reparação ou substituição. Lembramos: o uso de peças de automóvel de qualidade inferior não garante o nível apropriado de segurança no trânsito.

© Copyright 2022 – Todos os conteúdos deste site, especialmente textos, fotografias e gráficos, estão sob a proteção do copyright. AUTODOC GmbH reserva todos os direitos, incluindo os direitos de reprodução, publicação, edição e tradução.