



Como mudar pisca
adicional em **Mercedes**
W204 - guia de
substituição

TUTORIAL EM VÍDEO



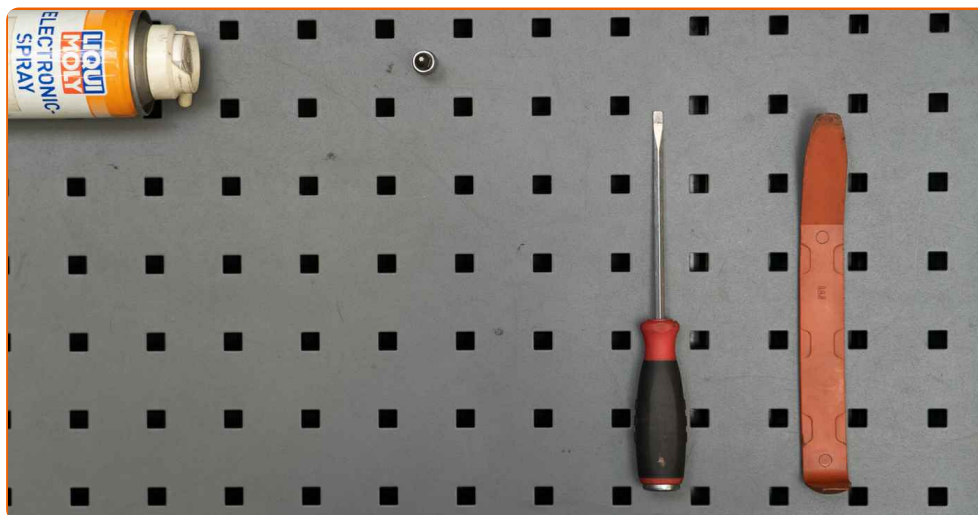
Importante!

Este procedimento de substituição pode ser usado para:

MERCEDES-BENZ Viano (W639) CDI 2.0 (639.811, 639.813, 639.815), MERCEDES-BENZ Viano (W639) CDI 2.2 (639.811, 639.813, 639.815), MERCEDES-BENZ Viano (W639) CDI 3.0 (639.811, 639.813, 639.815), MERCEDES-BENZ Viano (W639) CDI 2.0 4-matic (639.811, 639.813, 639.815), MERCEDES-BENZ Viano (W639) CDI 2.2 4-matic (639.811, 639.813, 639.815), MERCEDES-BENZ Viano (W639) 3.0 (140 KW / 190 PS), MERCEDES-BENZ Viano (W639) 3.2 (639.713, 639.813, 639.815), MERCEDES-BENZ Viano (W639) CDI 2.2 (639.711, 639.713, 639.811, 639.813, 639.815), MERCEDES-BENZ Viano (W639) CDI 2.0 (639.711, 639.713, 639.811, 639.813, 639.815), MERCEDES-BENZ Viano (W639) 3.7 (639.815), MERCEDES-BENZ Viano (W639) CDI 2.0 4-matic (639.713), MERCEDES-BENZ Viano (W639) CDI 2.2 4-matic (639.711, 639.713, 639.811, 639.813,...), MERCEDES-BENZ Classe C Sedan (W204) C 200 CDI (204.007, 204.006), MERCEDES-BENZ Classe C Sedan (W204) C 320 CDI (204.022), MERCEDES-BENZ Classe C Sedan (W204) C 180 Kompressor (204.046), (+ 37)

Os passos podem variar ligeiramente dependendo do design do automóvel.

**SUBSTITUIÇÃO: PISCA ADICIONAL – MERCEDES W204.
FERRAMENTAS DE QUE PODERÁ NECESSITAR:**



- Spray eletrónico
- Ponta de Torx T10
- Chave de fenda plana
- Ferramentas para desmontar painel/plástico
- Cobertura para guarda-lamas

COMPRAR FERRAMENTAS

Substituição: pisca adicional – Mercedes W204. Conselho da AUTODOC:

- Substitua ambos os repetidores do pisca ao mesmo tempo.
- O procedimento para substituir os repetidores do pisca do lado direito e do lado esquerdo é o mesmo.
- Por favor, tenha em atenção: todos os trabalhos no automóvel – Mercedes W204 – devem ser efetuados com o motor desligado.

EFETUAR A SUBSTITUIÇÃO, NA SEGUINTE ORDEM:

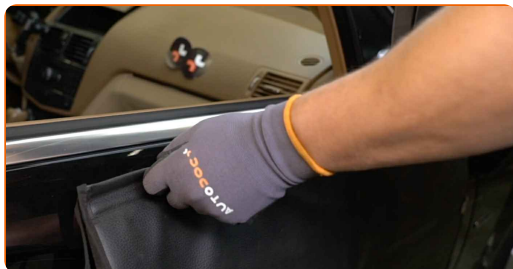
1 Ligue a ignição.

2 Vire o vidro do espelho completamente para dentro.



3 Desligue a ignição.

4 Use uma cobertura de proteção para prevenir a danificação da pintura e das peças plásticas do automóvel.



5

Solte cuidadosamente o vidro do seu encaixe. Utilize uma ferramenta de acabamento de plástico.



6

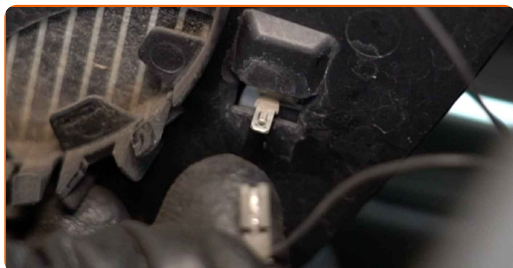
Remova o vidro do espelho.

AUTODOC recomenda:

- Substituição: pisca adicional – Mercedes W204. Não use força excessiva ao remover a peça, uma vez que isso poderá danificá-la.

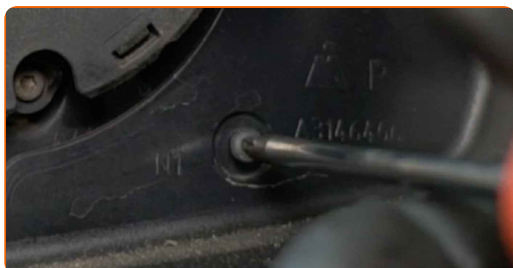
7

Desmonte os conectores de aquecimento dos espelhos.



8

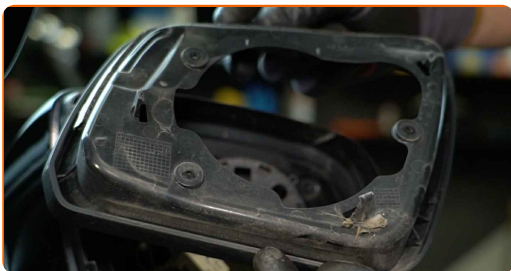
Desparafuse os fixadores da carcaça do espelho. Use Torx T10.



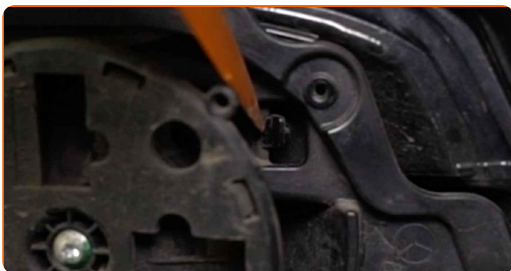
9 Solte as abas da carcaça do espelho. Use uma chave de fenda plana.



10 Remova a carcaça do espelho.



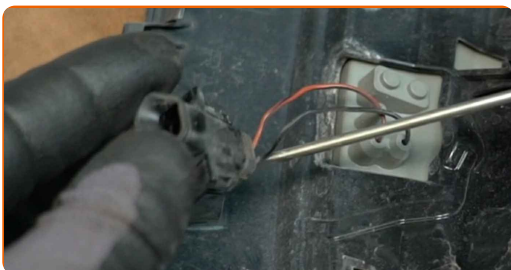
11 Solte as abas da carcaça do espelho. Utilize uma ferramenta de acabamento de plástico.



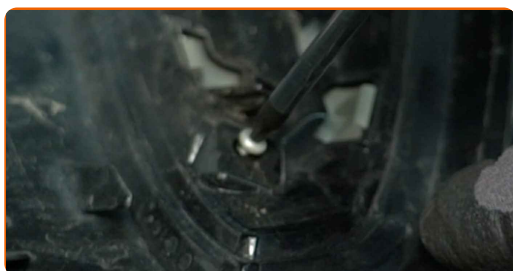
12 Retire a cobertura do espelho retrovisor lateral.



13 Separe o conector do repetidor do pisca. Use uma chave de fenda plana.



- 14** Desaparafuse os fixadores do repetidor de luz indicadora de mudança de direção da carcaça do espelho. Use Torx T10.



- 15** Solte as abas do repetidor de luz indicadora de mudança de direção da carcaça do espelho.



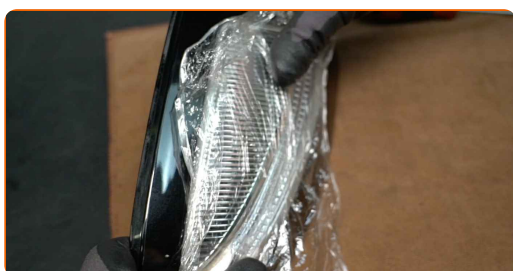
- 16** Remova o repetidor do pisca.



AUTODOC recomenda:

- Substituição: pisca adicional – Mercedes W204. Para evitar danificar a peça ao retirá-la, não utilize força excessiva.

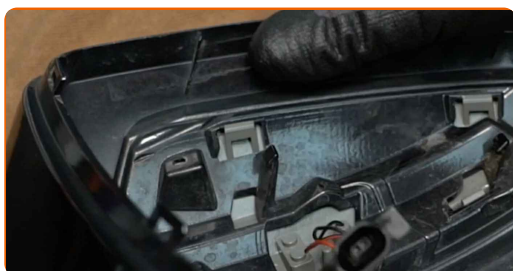
- 17** Instale um novo repetidor do pisca.



AUTODOC recomenda:

- Ao instalar, não aplique força excessiva para evitar que a peça fique danificada.

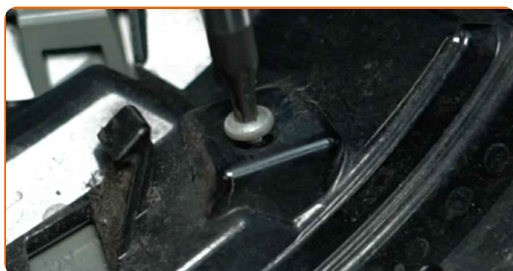
18 Volte a encaixe as abas do repetidor de luz indicadora de mudança de direção na carcaça do espelho. Certifique-se que ouve um clique a indicar que está fixa no local.



AUTODOC recomenda:

- Substituição: pisca adicional – Mercedes W204. Não use força excessiva durante a montagem. Isso poderá danificar a peça.

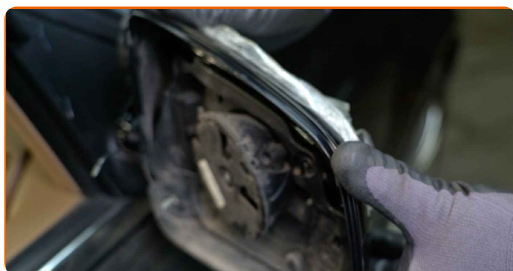
19 Aparafuse os fixadores que ligam a aba do repetidor de luz indicadora de mudança de direção à carcaça do espelho. Use Torx T10.



20 Fixe o conector do repetidor do pisca.



21 Instale a caixa do espelho retrovisor exterior.



22 Volte a encaixe as abas do repetidor de luz indicadora de mudança de direção na carcaça do espelho. Certifique-se que ouve um clique a indicar que está fixa no local.

AUTODOC recomenda:

- Ao instalar, não aplique força excessiva para evitar que a peça fique danificada.

23 Instale a carcaça do espelho.



24 Volte a encaixar as abas da carcaça do espelho. Certifique-se que ouve um clique a indicar que está fixa no local.

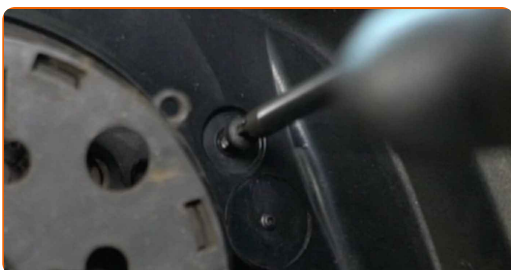


Substituição: pisca adicional – Mercedes W204. Conselho de especialistas da AUTODOC:

- Ao instalar, não aplique força excessiva para evitar que a peça fique danificada.

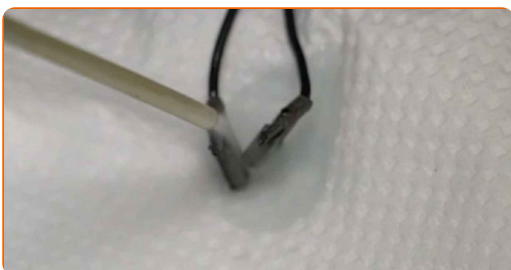
25

Aparafuse os fixadores da carcaça do espelho. Use Torx T10.



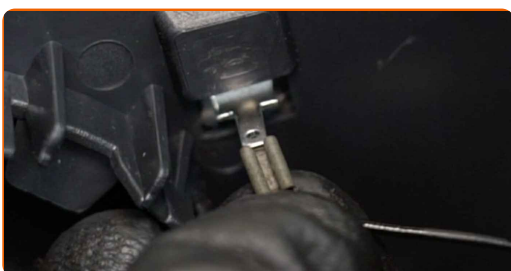
26

Trate dos conectores de aquecimento dos espelhos. Use graxa dielétrica.



27

Fixe os conectores de aquecimento do espelho.



28

Coloque o vidro do espelho na posição correta. Certifique-se que ouve um clique a indicar que está fixa no local.

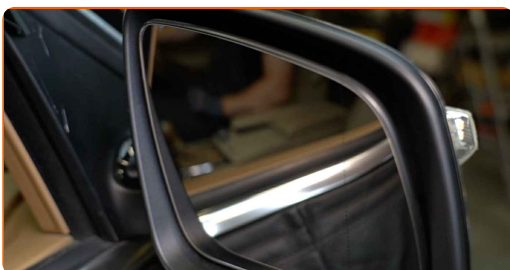


Substituição: pisca adicional – Mercedes W204. AUTODOC recomenda:

- Ao instalar, não aplique força excessiva para evitar que a peça fique danificada.
- Certifique-se de que o vidro do espelho está corretamente posicionado. Deve ser alinhado com as abas de bloqueio da carcaça.

29 Ligue a ignição.

30 Ajuste o espelho.



31 Verifique o funcionamento do repetidor do pisca.



32 Desligue a ignição.

MUITO BEM! 

[VER MAIS TUTORIAIS](#)

AUTODOC – ALTA QUALIDADE E PEÇAS DE AUTOMÓVEIS A PREÇOS ACESSÍVEIS ONLINE

APLICATIVO MÓVEL AUTODOC: AGARRE ÓTIMAS OFERTAS E FAÇA COMPRAS CONVENIENTEMENTE



+ AUTODOC

GET IT ON
Google Play

Download on the
App Store

Download

UMA ENORME SELEÇÃO DE PEÇAS DE REPOSIÇÃO PARA O SEU AUTOMÓVEL

COMPRE PEÇAS DE REPOSIÇÃO PARA MERCEDES

PISCA ADICIONAL: UMA AMPLA SELEÇÃO

ESCOLHA AUTO PEÇAS PARA MERCEDES W204

PISCA ADICIONAL PARA MERCEDES: COMPRE AGORA

**PISCA ADICIONAL PARA MERCEDES W204: AS MELHORES
PROMOÇÕES & OFERTAS**

ⓘ DISCLAIMER (ISENÇÃO DE RESPONSABILIDADE):

O documento contém apenas recomendações gerais que podem ser úteis para os Senhores quando procederem a trabalhos de reparação ou substituição. AUTODOC não se responsabiliza por qualquer perda, lesão, danificação de propriedade que ocorre durante o processo de reparação ou substituição devido a utilização incorreta ou interpretação errada da informação fornecida.

AUTODOC não se responsabiliza por qualquer possível erro ou falta de clareza contidos neste guia. A informação fornecida destina-se exclusivamente a fins de informação e não pode substituir as instruções de especialista.

AUTODOC não se responsabiliza pelo uso incorreto ou perigoso de equipamento, ferramentas e peças de automóvel. AUTODOC recomenda fortemente usar do máximo cuidado e observar as regras de segurança quando proceder a trabalhos de reparação ou substituição. Lembramos: o uso de peças de automóvel de qualidade inferior não garante o nível apropriado de segurança no trânsito.

© Copyright 2022 – Todos os conteúdos deste site, especialmente textos, fotografias e gráficos, estão sob a proteção do copyright. AUTODOC GmbH reserva todos os direitos, incluindo os direitos de reprodução, publicação, edição e tradução.