



Como mudar filtro
habitáculo em **Mercedes**
W204 - guia de
substituição

TUTORIAL EM VÍDEO



Importante!

Este procedimento de substituição pode ser usado para:

MERCEDES-BENZ CLS Coupe (C218) CLS 350 (218.359), MERCEDES-BENZ CLS Coupe (C218) CLS 250 CDI / BlueTEC / d (218.303, 218.304), MERCEDES-BENZ CLS Coupe (C218) CLS 350 CDI (218.323), MERCEDES-BENZ Classe C T-modell (S204) C 250 CGI (204.247), MERCEDES-BENZ CLS Coupe (C218) CLS 63 AMG (218.374), MERCEDES-BENZ CLS Coupe (C218) CLS 500 (218.373), MERCEDES-BENZ Classe C Sedan (W204) C 180 CDI (204.000), MERCEDES-BENZ Classe C Sedan (W204) C 200 CDI (204.001), MERCEDES-BENZ Classe C Sedan (W204) C 250 CDI 4-matic (204.082), MERCEDES-BENZ Classe C Sedan (W204) C 300 CDI 4-matic (204.092), MERCEDES-BENZ Classe C Sedan (W204) C 350 (204.057), MERCEDES-BENZ Classe C Sedan (W204) C 350 4-matic (204.088), MERCEDES-BENZ Classe C Coupe (C204) C 63 AMG (204.377), MERCEDES-BENZ SL Cabrio (R231) 63 AMG 5.5 (231.474), MERCEDES-BENZ SL Cabrio (R231) 500 4.7 (231.473), (+ 263)

Os passos podem variar ligeiramente dependendo do design do automóvel.

SUBSTITUIÇÃO: FILTRO DO HABITÁCULO – MERCEDES
W204. FERRAMENTAS QUE NECESSITA:



- Ponta de Torx T20
- Ferramentas para desmontar painel/plástico

[COMPRAR FERRAMENTAS](#)

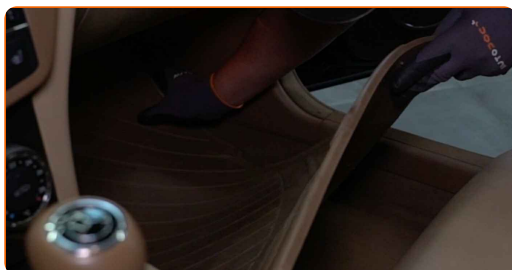
Substituição: filtro do habitáculo – Mercedes W204. Conselho de especialistas da AUTODOC:

- Substitua o filtro de ar do habitáculo pelo menos uma vez a cada seis meses, na estações da Primavera e de Outono.
- Siga os termos, as recomendações e as exigências da operação da peça fornecida pelo fabricante.
- Se o fluxo de ar para o habitáculo for drasticamente reduzido, substitua o filtro antes de uma manutenção programada.
- Por favor, tenha em atenção: todos os trabalhos no automóvel – Mercedes W204 – devem ser efetuados com o motor desligado.

EFETUAR A SUBSTITUIÇÃO, NA SEGUINTE ORDEM:

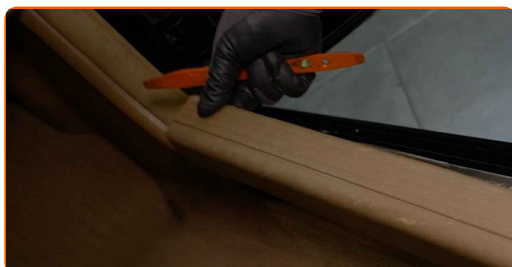
1

Retire o tapete do lado do passageiro.

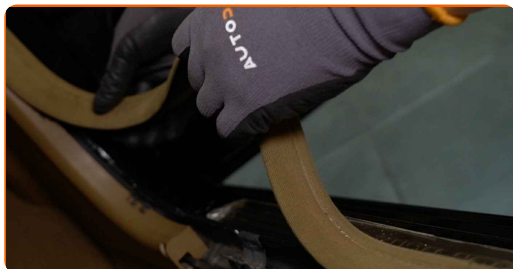


2

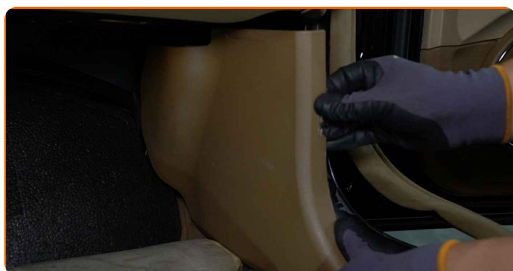
Remova a cobertura interior da soleira da porta. Utilize uma ferramenta de acabamento de plástico.



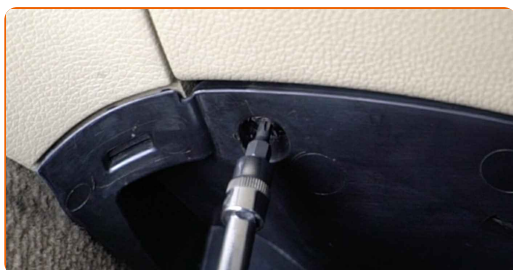
3 Remova a junta estanque de abertura da porta.



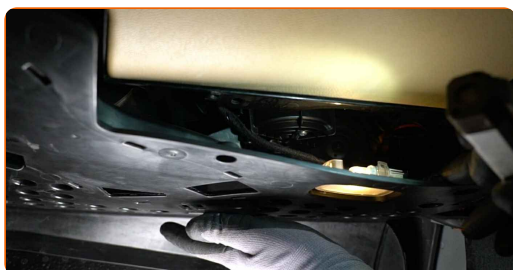
4 Remova o painel lateral do lado do passageiro.



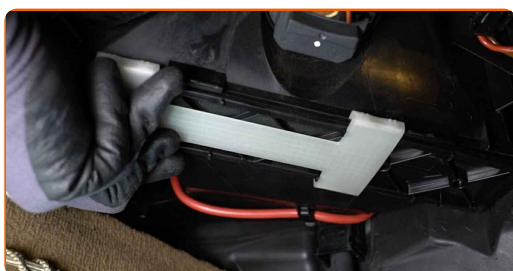
5 Desenrosque os elementos de fixação do painel lateral do lado do passageiro. Use Torx T20.



6 Afaste a cobertura inferior do porta-luvas.

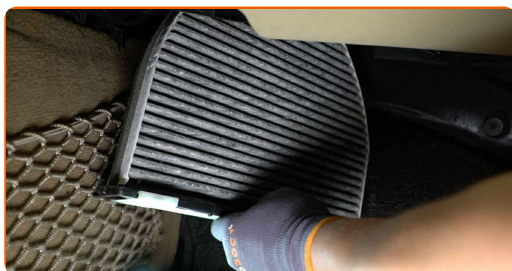


7 Deslize o retedor do filtro do habitáculo para libertá-lo.



8

Retire o filtro de habitáculo.

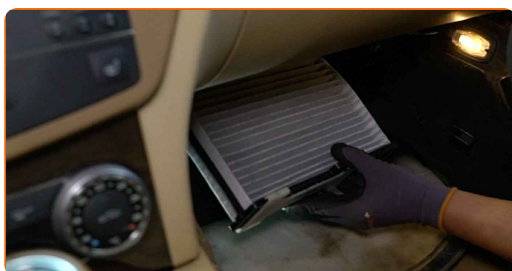


Substituição: filtro do habitáculo – Mercedes W204. Conselho de especialistas da AUTODOC:

- Não tente limpar e reutilizar o filtro - afetará a qualidade de limpeza de ar dentro o carro.

9

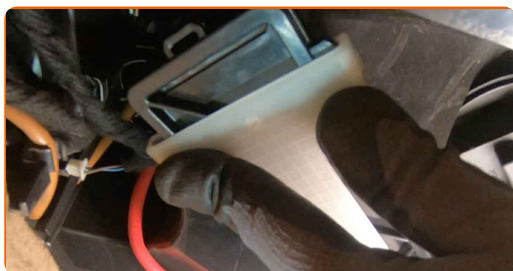
Instale o filtro do habitáculo no seu assento de montagem.



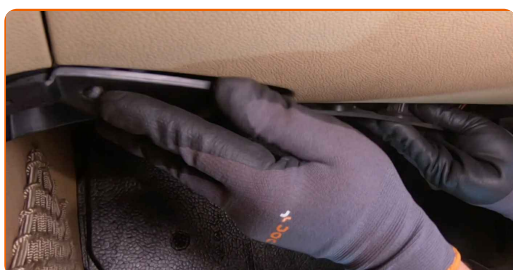
AUTODOC recomenda:

- Siga a seta de direção do fluxo de ar no filtro.
- Atenção! Utilize filtros de qualidade – Mercedes W204.

10 Deslize o retentor para trás para fixar o filtro.



11 Instale e fixe a tampa por baixo do porta-luvas.



12 Aperte os elementos de fixação do painel lateral do lado do passageiro. Use Torx T20.



13 Instale o painel lateral no lado do passageiro.



14 Instale a junta estanque de abertura da porta.



15 Instale a cobertura interior da soleira da porta.



16 Volte a colocar o tapete na posição original.



17 Ligue a ignição.

18 Ligue o sistema de ar condicionado. Isso é necessário para garantir que o componente funcione corretamente.



19 Desligue a ignição.

MUITO BEM! 

VER MAIS TUTORIAIS

AUTODOC – ALTA QUALIDADE E PEÇAS DE AUTOMÓVEIS A PREÇOS ACESSÍVEIS ONLINE

APLICATIVO MÓVEL AUTODOC: AGARRE ÓTIMAS OFERTAS E FAÇA COMPRAS CONVENIENTEMENTE



+ AUTODOC

GET IT ON
Google Play

Download on the
App Store

Download

UMA ENORME SELEÇÃO DE PEÇAS DE REPOSIÇÃO PARA O SEU AUTOMÓVEL

COMPRE PEÇAS DE REPOSIÇÃO PARA MERCEDES

FILTRO DO HABITÁCULO: UMA AMPLA SELEÇÃO

ESCOLHA AUTO PEÇAS PARA MERCEDES W204

**FILTRO DO HABITÁCULO PARA MERCEDES: COMPRA
AGORA**

**FILTRO DO HABITÁCULO PARA MERCEDES W204: AS
MELHORES PROMOÇÕES & OFERTAS**

(i) DISCLAIMER (ISENÇÃO DE RESPONSABILIDADE):

O documento contém apenas recomendações gerais que podem ser úteis para os Senhores quando procederem a trabalhos de reparação ou substituição. AUTODOC não se responsabiliza por qualquer perda, lesão, danificação de propriedade que ocorre durante o processo de reparação ou substituição devido a utilização incorreta ou interpretação errada da informação fornecida.

AUTODOC não se responsabiliza por qualquer possível erro ou falta de clareza contidos neste guia. A informação fornecida destina-se exclusivamente a fins de informação e não pode substituir as instruções de especialista.

AUTODOC não se responsabiliza pelo uso incorreto ou perigoso de equipamento, ferramentas e peças de automóvel. AUTODOC recomenda fortemente usar do máximo cuidado e observar as regras de segurança quando proceder a trabalhos de reparação ou substituição. Lembramos: o uso de peças de automóvel de qualidade inferior não garante o nível apropriado de segurança no trânsito.

© Copyright 2022 – Todos os conteúdos deste site, especialmente textos, fotografias e gráficos, estão sob a proteção do copyright. AUTODOC GmbH reserva todos os direitos, incluindo os direitos de reprodução, publicação, edição e tradução.