



Como mudar
amortecedor da mala em
Opel Corsa C - guia de
substituição

TUTORIAL EM VÍDEO



Importante!

Este procedimento de substituição pode ser usado para:

OPEL Corsa C Hatchback (X01) 1.0 (F08, F68), OPEL Corsa C Hatchback (X01) 1.2 (F08, F68), OPEL Corsa C Hatchback (X01) 1.8 (F08, F68), OPEL Corsa C Hatchback (X01) 1.7 DTI (F08, F68), OPEL Corsa C Hatchback (X01) 1.7 DI (F08, F68), OPEL Corsa C Hatchback (X01) 1.4 (F08, F68), OPEL Corsa C Van (X01) 1.2 16V (F08, W5L), OPEL Corsa C Van (X01) 1.7 DTI 16V (F08, W5L), OPEL Corsa C Hatchback (X01) 1.7 CDTI (F08, F68), OPEL Corsa C Hatchback (X01) 1.2 Twinport (F08, F68), OPEL Corsa C Hatchback (X01) 1.4 Twinport (F08, F68), OPEL Corsa C Van (X01) 1.3 CDTI 16V (F08, W5L), OPEL Corsa C Van (X01) 1.2 (F08, W5L), OPEL Corsa C Van (X01) 1.4 (W5L, F08)

Os passos podem variar ligeiramente dependendo do design do automóvel.

**SUBSTITUIÇÃO: AMORTECEDOR DA MALA – OPEL
CORSA C. FERRAMENTAS DE QUE PODERÁ
NECESSITAR:**



- Chave De Fenda Plana
- Macaco hidráulico para caixa de transmissão

COMPRAR FERRAMENTAS

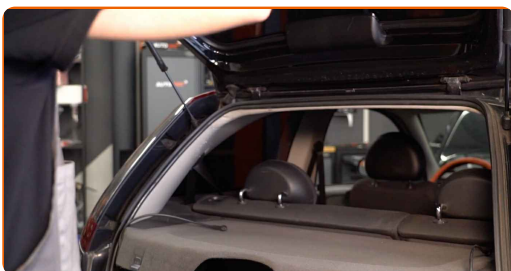
Substituição: amortecedor da mala – Opel Corsa C. Conselho:

- Os amortecedores direito e esquerdo da bagageira devem ser substituídos em simultâneo.
- O procedimento de substituição é idêntico para os amortecedores direito e esquerdo da bagageira.
- Aviso! Desligue o motor antes de iniciar qualquer trabalho - Opel Corsa C.

EFETUAR A SUBSTITUIÇÃO, NA SEGUINTE ORDEM:

1

Abra a tampa da mala.



2

Apoie a tampa da bagageira. Use um macaco hidráulico de caixa de transmissão.

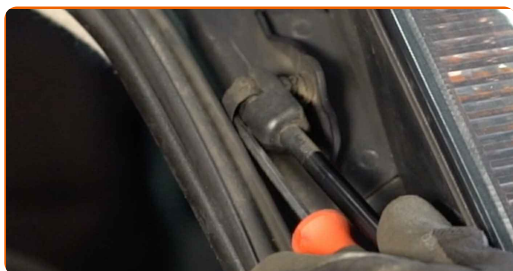


3

Solte o anel de retenção que liga o amortecedor à tampa da bagageira. Use uma chave de fenda plana.



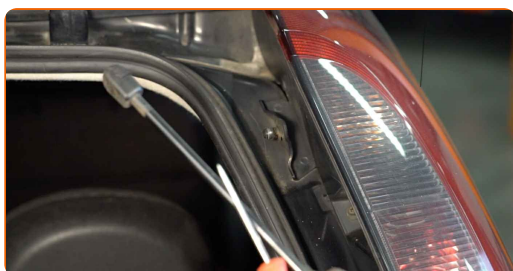
4 Solte o anel de retenção que liga o amortecedor a gás à carroçaria do automóvel. Use uma chave de fenda plana.



Substituição: amortecedor da mala – Opel Corsa C. Os especialistas da AUTODOC recomendam:

- Para evitar ferimentos, certifique-se de segurar a tampa da bagageira enquanto desmonta os amortecedores a gás.

5 Remova o amortecedor de gás da tampa da bagageira.



6 Limpe os assentos de montagem da mola amortecedora do porta-malas.



7 Instale o novo amortecedor de gás da tampa da bagageira.

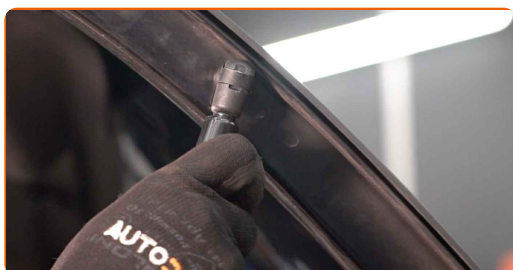


Substituição: amortecedor da mala – Opel Corsa C. Conselho da AUTODOC:

- Para evitar quaisquer ferimentos, não se esqueça de segurar a tampa da bagageira durante a instalação do amortecedor a gás.

8

Encaixe o anel de retenção que liga o amortecedor à tampa da bagageira.



9

Encaixe o anel de retenção que liga o amortecedor da bagageira à carroçaria do automóvel.



10

Remova o macaco da transmissão hidráulica.

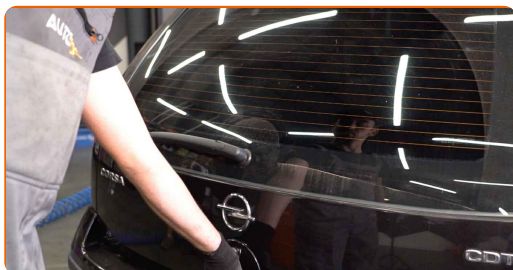


AUTODOC recomenda:

- Opel Corsa C – Não baixe o macaco de transmissão abruptamente, para evitar danificar os componentes e mecanismos do automóvel.
- Verifique as condições de funcionamento das molas a gás da tampa da bagageira depois de instaladas.

11

Feche a tampa do compartimento de bagagem.

**MUITO BEM!** [VER MAIS TUTORIAIS](#)

AUTODOC – ALTA QUALIDADE E PEÇAS DE AUTOMÓVEIS A PREÇOS ACESSÍVEIS ONLINE

APLICATIVO MÓVEL AUTODOC: AGARRE ÓTIMAS OFERTAS E FAÇA COMPRAS CONVENIENTEMENTE



+ AUTODOC

GET IT ON
Google Play

Download on the
App Store

Download

UMA ENORME SELEÇÃO DE PEÇAS DE REPOSIÇÃO PARA O SEU AUTOMÓVEL

COMPRA PEÇAS DE REPOSIÇÃO PARA OPEL

AMORTECEDOR DA MALA: UMA AMPLA SELEÇÃO

ESCOLHA AUTO PEÇAS PARA OPEL CORSA C

AMORTECEDOR DA MALA PARA OPEL: COMPRE AGORA

**AMORTECEDOR DA MALA PARA OPEL CORSA C: AS
MELHORES PROMOÇÕES & OFERTAS**

ⓘ DISCLAIMER (ISENÇÃO DE RESPONSABILIDADE):

O documento contém apenas recomendações gerais que podem ser úteis para os Senhores quando procederem a trabalhos de reparação ou substituição. AUTODOC não se responsabiliza por qualquer perda, lesão, danificação de propriedade que ocorre durante o processo de reparação ou substituição devido a utilização incorreta ou interpretação errada da informação fornecida.

AUTODOC não se responsabiliza por qualquer possível erro ou falta de clareza contidos neste guia. A informação fornecida destina-se exclusivamente a fins de informação e não pode substituir as instruções de especialista.

AUTODOC não se responsabiliza pelo uso incorreto ou perigoso de equipamento, ferramentas e peças de automóvel. AUTODOC recomenda fortemente usar do máximo cuidado e observar as regras de segurança quando proceder a trabalhos de reparação ou substituição. Lembramos: o uso de peças de automóvel de qualidade inferior não garante o nível apropriado de segurança no trânsito.

© Copyright 2023 – Todos os conteúdos deste site, especialmente textos, fotografias e gráficos, estão sob a proteção do copyright. AUTODOC SE reserva todos os direitos, incluindo os direitos de reprodução, publicação, edição e tradução.