



Como mudar pastilhas  
de travão da parte  
traseira em **Audi A6 4F2** -  
guia de substituição

## TUTORIAL EM VÍDEO



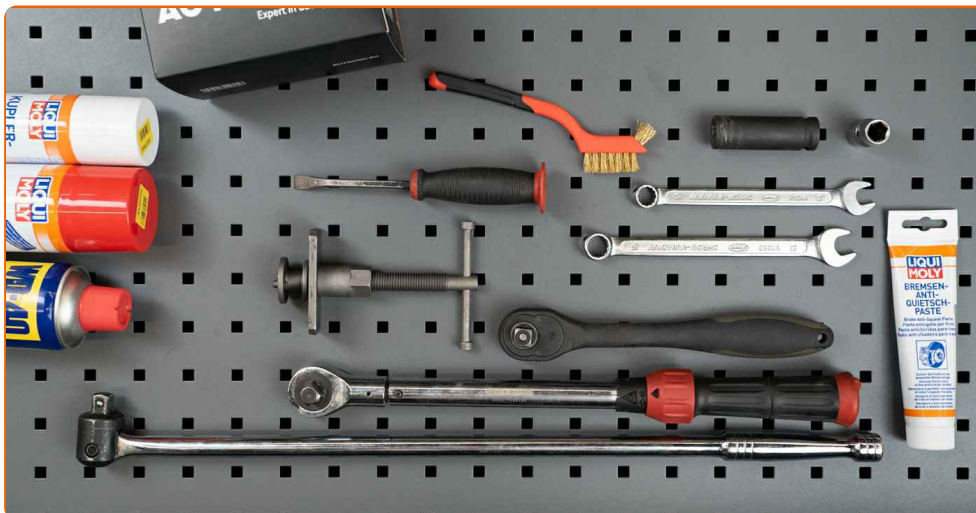
### **Importante!**

Este procedimento de substituição pode ser usado para:

AUDI A3 Hatchback (8P1) 1.6 E-Power, AUDI A3 Sportback (8PA) 1.6 E-Power, AUDI TT Coupe (8J3) 2.0 TFSI, AUDI TT Coupe (8J3) 2.0 TFSI quattro, AUDI TT Roadster (8J9) 2.0 TFSI, AUDI TT Roadster (8J9) 2.0 TFSI quattro, AUDI A3 Sportback (8PA) RS3 quattro, AUDI A3 Cabrio (8P7) 1.4 TFSI, AUDI TT Coupe (8J3) 2.5 RS quattro, AUDI A6 Sedan (4F2, C6) 3.0 TFSI quattro, AUDI A6 Avant (4F5, C6) 3.0 TFSI quattro, AUDI TT Roadster (8J9) 2.5 RS quattro, AUDI A4 Sedan (8E2, B6) 3.0 quattro, AUDI A6 Avant (4B5, C5) 1.9 TDI, AUDI A3 Hatchback (8P1) 2.0 FSI, (+ 117)

Os passos podem variar ligeiramente dependendo do design do automóvel.

**SUBSTITUIÇÃO: PASTILHAS DE TRAVÃO – AUDI A6 4F2.  
LISTA DAS FERRAMENTAS DE QUE IRÁ NECESSITAR:**



- Escova de Arame
- Spray WD-40
- Produto de limpeza para travões
- Pasta contra chiar
- Massa de cobre
- Chave Combinada nº 15
- Chave de caixa n.º 13
- Ferramenta reposicionador de travões
- Soquete de impacto para roda nº 17
- Chave de catraca
- Chave dinamométrica
- Pé-de-cabra
- Calço de roda

**COMPRAR FERRAMENTAS**

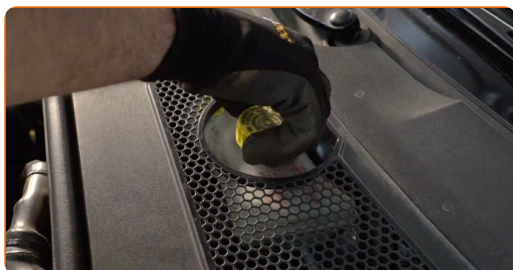
**Substituição: pastilhas de travão – Audi A6 4F2. Conselho da AUTODOC:**

- Realize a substituição de pastilhas de travão no conjunto completo para cada eixo. Isto proporciona uma travagem eficaz.
- O procedimento de substituição é idêntico para todas as pastilhas de travão no mesmo eixo.
- Todo o trabalho deve ser feito com o motor parado.

**SUBSTITUIÇÃO: PASTILHAS DE TRAVÃO – AUDI A6 4F2. SIGA OS SEGUINTE PASSOS:**

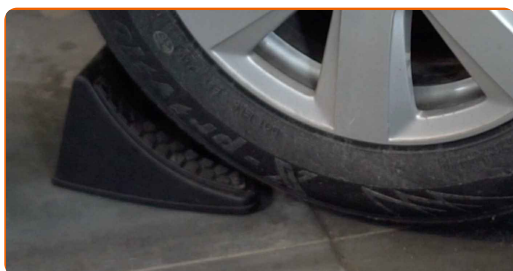
1

Abra o capô. Desaperte a tampa do reservatório de líquido dos travões.



2

Fixe as rodas com os calços.



3

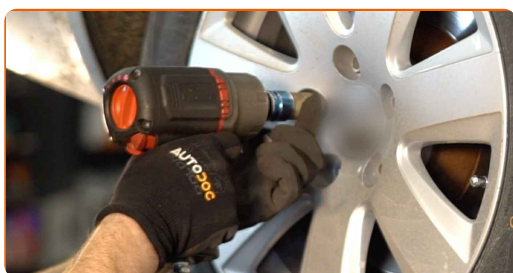
Solte os parafusos de montagem das rodas. Use o soquete de impacto para roda #17.



**4** Elevar a parte traseira do carro e fixar em suportes.



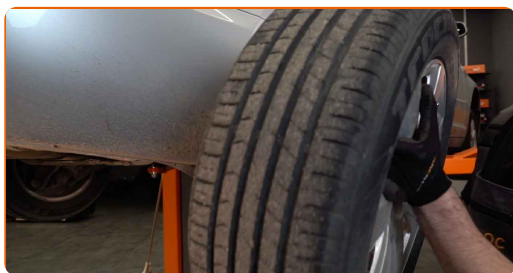
**5** Desaperte os parafusos da roda.



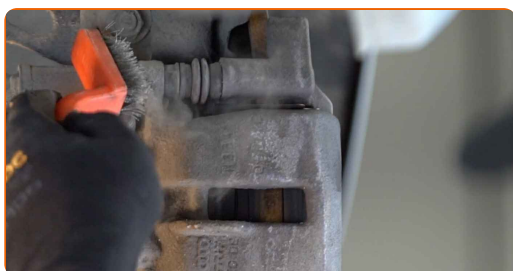
**Substituição: pastilhas de travão – Audi A6 4F2. Conselho:**

- Para evitar uma lesão, segure a roda ao desapertar os parafusos.

**6** Limpe os elementos de fixação da pinça de travão. Use uma escova metálica. Use spray WD-40.

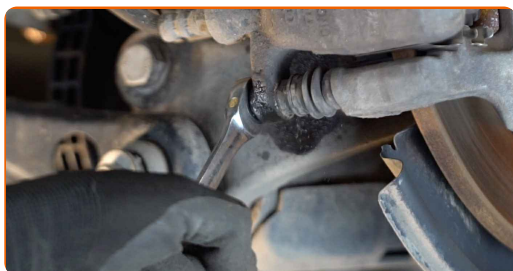


**7** Desaparafuse a fixação de pinça de travão. Use uma chave combinada nº 15. Use uma chave soquete nº 13. Use uma chave de catraca.



8

Retire a pinça de travão. Utilize um pé-de-cabra.

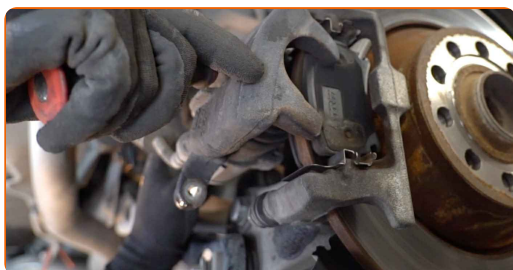


Substituição: pastilhas de travão – Audi A6 4F2. AUTODOC recomenda:

- Prenda a pinça à suspensão ou à estrutura com um fio sem desligar da mangueira de travão para evitar a despressurização do sistema de travagem.
- Certifique-se de que a pinça de travão não está solta na mangueira do travão.
- Não pressione o pedal do travão depois de a pinça do travão ter sido removida. Como resultado, o pistão pode sair do cilindro de travão, e pode ocorrer a fuga de fluido de travão e a despressurização do sistema.
- Verifique o suporte da pinça do travão, os pinos-guia da pinça do travão e os foles. Limpe-os. Substitua, se necessário.

9

Remover as pastilhas de travão. Utilize um pé-de-cabra.

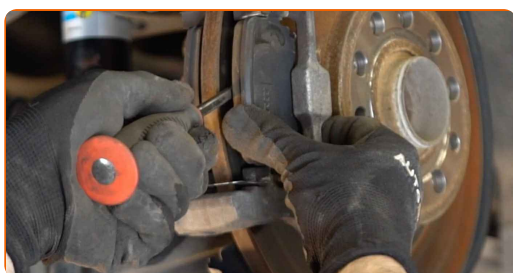


Substituição: pastilhas de travão – Audi A6 4F2. Os especialistas da AUTODOC recomendam:

- Meça a espessura do disco de travão. Ao atingir o limite de desgaste a peça deve ser substituída.

10

Limpe a braçadeira da pinça de travão de sujidade e poeira. Use uma escova metálica. Utilize um produto de limpeza para travões.

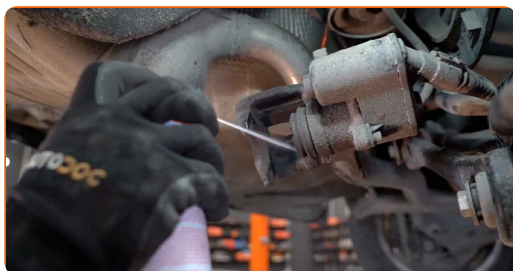


AUTODOC recomenda:

- Substituição: pastilhas de travão – Audi A6 4F2. Depois de aplicar o spray, espere alguns minutos.

11

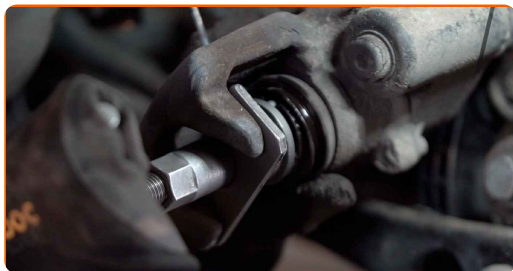
Trate o pistão da pinça de travão. Utilize um produto de limpeza para travões.



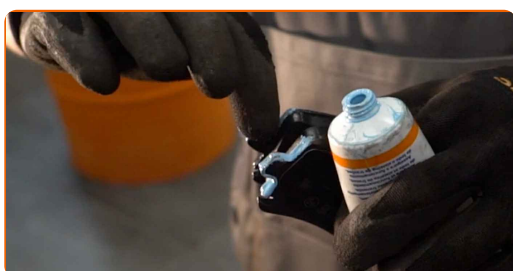
Substituição: pastilhas de travão – Audi A6 4F2. Conselho:

- Após aplicar o spray, espere alguns minutos.

**12** Pressione no pistão da pinça do travão. Use a ferramenta reposicionador de travões.



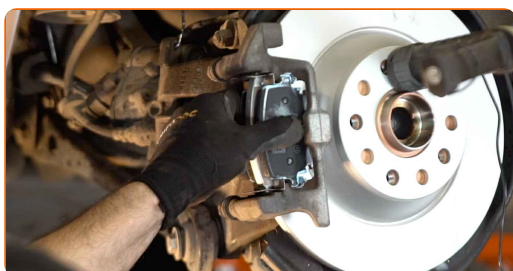
**13** Trate as pastilhas de travão na área onde a sua superfície entra em contacto com o suporte da pinça de travão. Use pasta contra chiar.



**Substituição: pastilhas de travão – Audi A6 4F2. Conselho de especialistas da AUTODOC:**

- Certifique-se que a superfície do disco está limpa antes de instalar as pastilhas.

**14** Instale as novas pastilhas de travão.



**AUTODOC recomenda:**

- Certifique-se que as pastilhas são instaladas com os forros de frente para o disco.



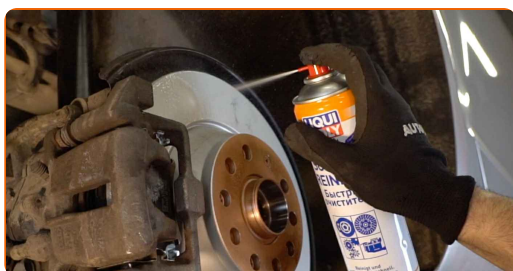
- 15** Instale a pinça do travão e fixe-o. Use uma chave combinada nº 15. Use uma chave soquete nº 13. Use uma chave de torque. Aperte-o para o torque de 35 Nm.



- 16** Trate a superfície onde o disco de travão entra em contacto com o aro da roda. Use massa de cobre.



- 17** Limpe a superfície do disco de travão. Utilize um produto de limpeza para travões.



Substituição: pastilhas de travão – Audi A6 4F2. AUTODOC recomenda:

- Após aplicar o spray, espere alguns minutos.

- 18** Instale a roda.

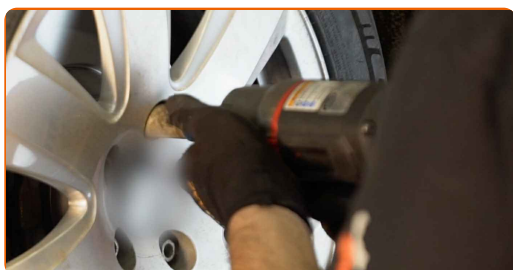


**AUTODOC recomenda:**

- **Importante!** Segure a roda enquanto enrosca os parafusos de fixação. Audi A6 4F2

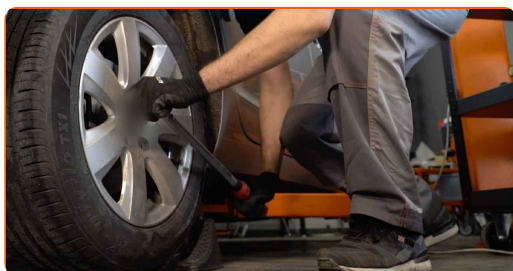
**19**

Aperte os parafusos da roda. Use o soquete de impacto para roda #17.



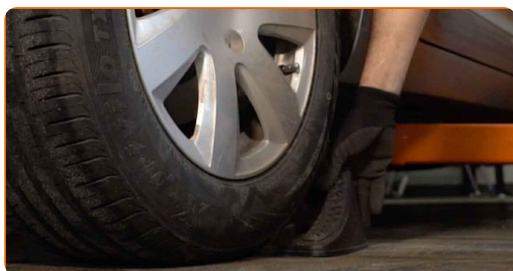
**20**

Baixar o carro e trabalhar em ordem transversal, apertar os parafusos das rodas. Use uma chave de torque. Aperte-o para o torque de 120 Nm.



**21**

Retire os macacos e calços.

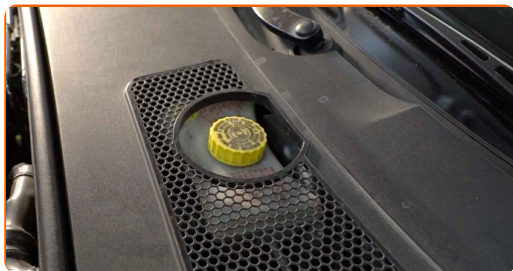


**Substituição: pastilhas de travão – Audi A6 4F2. Conselho de especialistas da AUTODOC:**

- Verifique o nível do líquido de travões no depósito de expansão e reabasteça, se necessário.

22

Aperte a tampa do reservatório de líquido dos travões.

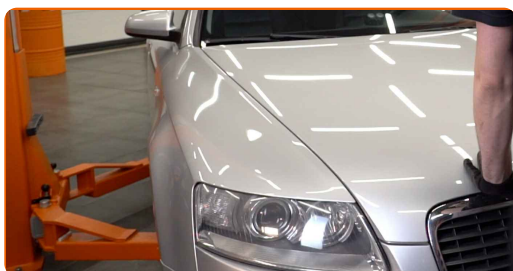


**AUTODOC recomenda:**

- Audi A6 4F2 – Sem ligar o motor, pressione várias vezes o pedal do travão até que esteja bem firme.

23

Feche o capô.



**Substituição: pastilhas de travão – Audi A6 4F2. Os especialistas da AUTODOC recomendam:**

- Desacelere suavemente durante os primeiros 150-200 km após a substituição das pastilhas de travão. Evite travagens desnecessárias e bruscas até à paragem completa do veículo.

**MUITO BEM!** 

**VER MAIS TUTORIAIS**

# AUTODOC – ALTA QUALIDADE E PEÇAS DE AUTOMÓVEIS A PREÇOS ACESSÍVEIS ONLINE

APLICATIVO MÓVEL AUTODOC: AGARRE ÓTIMAS OFERTAS E FAÇA COMPRAS CONVENIENTEMENTE



**+ AUTODOC**

GET IT ON  
**Google Play**

Download on the  
**App Store**

**Download**

**UMA ENORME SELEÇÃO DE PEÇAS DE REPOSIÇÃO PARA O SEU AUTOMÓVEL**

**COMPRE PEÇAS DE REPOSIÇÃO PARA AUDI**

**PASTILHAS DE TRAVÃO: UMA AMPLA SELEÇÃO**

**ESCOLHA AUTO PEÇAS PARA AUDI A6 4F2**

**PASTILHAS DE TRAVÃO PARA AUDI: COMPRE AGORA**

**PASTILHAS DE TRAVÃO PARA AUDI A6 4F2: AS MELHORES  
PROMOÇÕES & OFERTAS**

## **ⓘ DISCLAIMER (ISENÇÃO DE RESPONSABILIDADE):**

O documento contém apenas recomendações gerais que podem ser úteis para os Senhores quando procederem a trabalhos de reparação ou substituição. AUTODOC não se responsabiliza por qualquer perda, lesão, danificação de propriedade que ocorre durante o processo de reparação ou substituição devido a utilização incorreta ou interpretação errada da informação fornecida.

AUTODOC não se responsabiliza por qualquer possível erro ou falta de clareza contidos neste guia. A informação fornecida destina-se exclusivamente a fins de informação e não pode substituir as instruções de especialista.

AUTODOC não se responsabiliza pelo uso incorreto ou perigoso de equipamento, ferramentas e peças de automóvel. AUTODOC recomenda fortemente usar do máximo cuidado e observar as regras de segurança quando proceder a trabalhos de reparação ou substituição. Lembramos: o uso de peças de automóvel de qualidade inferior não garante o nível apropriado de segurança no trânsito.

© Copyright 2023 – Todos os conteúdos deste site, especialmente textos, fotografias e gráficos, estão sob a proteção do copyright. AUTODOC GmbH reserva todos os direitos, incluindo os direitos de reprodução, publicação, edição e tradução.