

AUTODOC CLUB

Como mudar rótula de
suspensão da parte
dianteira em **CITROËN
BERLINGO Camião de
plataforma/chassis (B9)**
- guia de substituição

TUTORIAL EM VÍDEO SEMELHANTE



Este vídeo mostra o procedimento de substituição de uma peça de automóvel semelhante noutro veículo

Importante!

Este procedimento de substituição pode ser usado para:
CITROËN BERLINGO Camião de plataforma/chassis (B9) 1.6 HDi 90 16V

Os passos podem variar ligeiramente dependendo do design do automóvel.

Este tutorial foi criado com base no procedimento de substituição de uma peça de automóvel semelhante em: PEUGEOT 307 SW (3H) 2.0 HDi 135

**SUBSTITUIÇÃO: RÓTULA DE SUSPENSÃO – CITROËN
BERLINGO CAMIÃO DE PLATAFORMA/CHASSIS (B9).
FERRAMENTAS QUE NECESSITA:**



- Escova de Arame
- Spray WD-40
- Produto de limpeza para travões
- Massa de cobre
- Chave dinamométrica
- Chave Combinada nº 18
- Chave de caixa n.º 18
- Chave de caixa n.º 21
- Chave de caixa n.º 36
- Chave de caixa n.º 41
- Soquete de impacto para roda nº 17
- Chave de catraca
- Vira-macho
- Martelo
- Cinzel plano
- Punção de arrombar
- Pé-de-cabra
- Extrator de articulação esférica
- Macaco hidráulico para caixa de transmissão
- Calço de roda

Comprar ferramentas

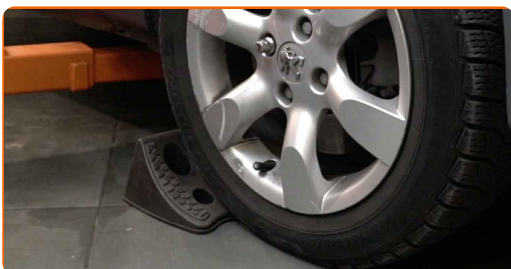
Substituição: rótula de suspensão – CITROËN BERLINGO Camião de plataforma/chassis (B9). Os especialistas da AUTODOC recomendam:

- O procedimento de substituição é idêntico para as juntas esféricas da esquerda e da direita.
- Todo o trabalho deve ser feito com o motor parado.

SUBSTITUIÇÃO: RÓTULA DE SUSPENSÃO – CITROËN BERLINGO CAMIÃO DE PLATAFORMA/CHASSIS (B9). UTILIZE O SEGUINTE PROCEDIMENTO:

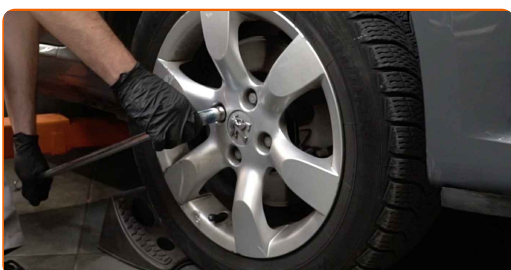
1

Fixe as rodas com os calços.



2

Solte os parafusos de montagem das rodas. Use o soquete de impacto para roda #17.



3

Elevar a parte dianteira do carro e fixar em suportes.

4

Desaperte os parafusos da roda.



AUTODOC recomenda:

- Aviso! Para evitar lesões, deve segurar a roda enquanto desenrosca os parafusos de fixação. CITROËN BERLINGO Camião de plataforma/chassis (B9)

5

Retire a roda.



6

Limpe o contrapino da porca do eixo CV. Use uma escova metálica.



7

Remova o contrapino da porca do eixo CV. Use um saca-pino.



8

Limpe os fixadores do eixo motor. Use uma escova metálica. Use spray WD-40.



9

Solte o fixador do eixo de transmissão. Use uma chave soquete nº 36. Use uma chave de catraca.



10

Limpe todas as juntas do braço. Use uma escova metálica. Use spray WD-40.



11

Desaperte o fixador que liga a rótula de suspensão ao braço da suspensão. Use uma chave soquete nº 21. Use uma chave de tarraxa.



12 Desconectar a junta esférica do braço. Use um extrator de articulação esférica.



13 Eleve a manga de eixo. Use um macaco hidráulico de caixa de transmissão.



14 Desconectar a junta esférica do braço. Utilize um pé-de-cabra.



15 Retire o apoio sob a manga de eixo.



Substituição: rótula de suspensão – CITROËN BERLINGO Camião de plataforma/chassis (B9). AUTODOC recomenda:

- Baixe o macaco hidráulico para caixa de transmissão suavemente, sem abanões, para evitar danificar os conjuntos e mecanismos.

16

Remova a porca de travamento da junta esférica. Utilize um pé-de-cabra.



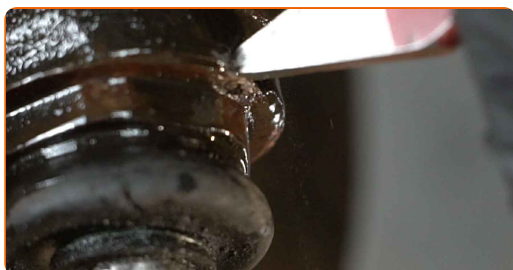
17

Limpe o fixador que liga a rótula à manga do eixo. Use uma escova metálica. Use spray WD-40.



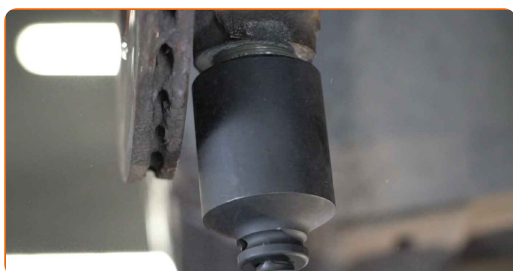
18

Desencaixe a junta esférica. Use um cinzel plano para metal. Use um martelo.



19

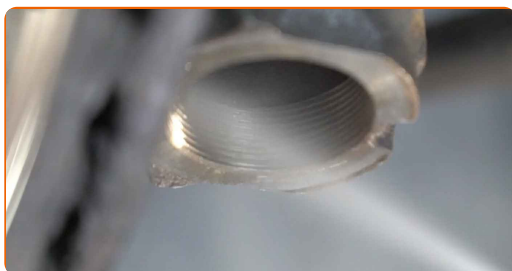
Desaperte a fixação da articulação esférica da manga de eixo. Use uma chave soquete nº 41. Use uma chave de catraca.



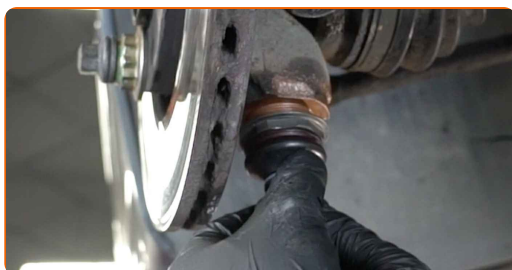
20 Remova a articulação esférica.



21 Limpe o local de montagem da rótula de suspensão. Use uma escova metálica. Use spray WD-40.



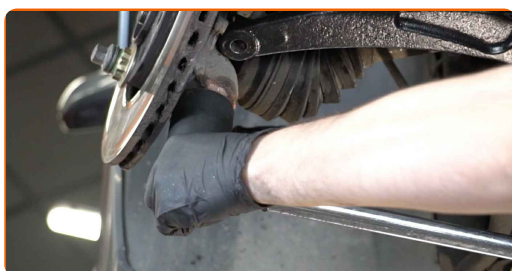
22 Monte uma nova junta esférica.



Substituição: rótula de suspensão – CITROËN BERLINGO Camião de plataforma/chassis (B9). Conselho da AUTODOC:

- Não danifique a tampa da articulação esférica.

23 Aperte o fixador da articulação esférica. Use uma chave soquete nº 41. Use uma chave de torque. Aperte-o para o torque de 230 Nm.



24

Encaixe a junta esférica. Use um cinzel plano para metal. Use um martelo.



25

Instale a porca de travamento da junta esférica. Utilize um pé-de-cabra.



26

Desparafuse o elemento de fixação inferior que liga a coluna de suspensão às mangas de eixo. Use uma chave combinada nº 18. Use uma chave soquete nº 18. Use uma chave de catraca.



27

Eleve a manga de eixo. Use um macaco hidráulico de caixa de transmissão.

28

Retire os parafusos de fixação.



29 Desligar a manga de eixo do suporte do amortecedor.



30 Ligue a rótula de suspensão ao braço da suspensão.



31 Retire o apoio sob a manga de eixo.



AUTODOC recomenda:

- CITROËN BERLINGO Camião de plataforma/chassis (B9) – Não baixe o macaco de transmissão abruptamente, para evitar danificar os componentes e mecanismos do automóvel.

32 Fixe o suporte do amortecedor na manga de eixo.



33 Instale os parafusos de fixação.



34 Aparafuse o fixador que conecta o amortecedor à manga de eixo. Use uma chave combinada nº 18. Use uma chave soquete nº 18. Use uma chave de catraca.



35 Aperte os fixadores inferiores que conectam a coluna de suspensão à manga de eixo. Use uma chave combinada nº 18. Use uma chave soquete nº 18. Use uma chave de torque. Aperte-o para o torque de 90 Nm.



36 Aperte a porca do eixo de transmissão. Use uma chave soquete nº 36. Use uma chave de torque. Aperte-o para o torque de 280 Nm.



37

Instale o contrapino da porca do eixo CV. Utilize um pé-de-cabra. Use um martelo.



38

Aparafuse os fixadores da rótula de suspensão. Use uma chave soquete nº 21. Use uma chave de catraca.



39

Aperte o fixador da articulação esférica. Use uma chave soquete nº 21. Use uma chave de torque. Aperte-o para o torque de 50 Nm.



40

Trate os fixadores da rótula de suspensão. Trate os fixadores do amortecedor. Use massa de cobre.



41

Limpe o local de montagem do aro do pneu. Use uma escova metálica.



42

Trate a superfície onde o disco de travão entra em contacto com o aro da roda. Use massa de cobre.



43

Limpe a superfície do disco de travão. Utilize um produto de limpeza para travões.



Substituição: rótula de suspensão – CITROËN BERLINGO Camião de plataforma/chassis (B9). Conselho:

- Após aplicar o spray, espere alguns minutos.

44

Instale a roda.



AUTODOC recomenda:

- **Aviso!** Para evitar lesões, deve segurar a roda enquanto enrosca os parafusos de fixação do automóvel. CITROËN BERLINGO Camião de plataforma/chassis (B9)

45

Aperte os parafusos da roda. Use o soquete de impacto para roda #17.



46

Baixar o carro e trabalhar em ordem transversal, apertar os parafusos das rodas. Use o soquete de impacto para roda #17. Use uma chave de torque. Aperte-o para o torque de 100 Nm.



47

Retire os macacos e calços.



MUITO BEM! 

VER MAIS TUTORIAIS

AUTODOC – ALTA QUALIDADE E PEÇAS DE AUTOMÓVEIS A PREÇOS ACESSÍVEIS ONLINE

APLICATIVO MÓVEL AUTODOC: AGARRE ÓTIMAS OFERTAS E FAÇA COMPRAS CONVENIENTEMENTE



+ AUTODOC

GET IT ON  **Google Play**

 **Download on the App Store**

Download

UMA ENORME SELEÇÃO DE PEÇAS DE REPOSIÇÃO PARA O SEU AUTOMÓVEL

RÓTULA DE SUSPENSÃO: UMA AMPLA SELEÇÃO

(i) DISCLAIMER (ISENÇÃO DE RESPONSABILIDADE):

O documento contém apenas recomendações gerais que podem ser úteis para os Senhores quando procederem a trabalhos de reparação ou substituição. AUTODOC não se responsabiliza por qualquer perda, lesão, danificação de propriedade que ocorre durante o processo de reparação ou substituição devido a utilização incorreta ou interpretação errada da informação fornecida.

AUTODOC não se responsabiliza por qualquer possível erro ou falta de clareza contidos neste guia. A informação fornecida destina-se exclusivamente a fins de informação e não pode substituir as instruções de especialista.

AUTODOC não se responsabiliza pelo uso incorreto ou perigoso de equipamento, ferramentas e peças de automóvel. AUTODOC recomenda fortemente usar do máximo cuidado e observar as regras de segurança quando proceder a trabalhos de reparação ou substituição. Lembramos: o uso de peças de automóvel de qualidade inferior não garante o nível apropriado de segurança no trânsito.

© Copyright 2022 – Todos os conteúdos deste site, especialmente textos, fotografias e gráficos, estão sob a proteção do copyright. AUTODOC GmbH reserva todos os direitos, incluindo os direitos de reprodução, publicação, edição e tradução.