



Como mudar tambores
de travão em **CITROËN**
C15 Van - guia de
substituição

TUTORIAL EM VÍDEO SEMELHANTE



Este vídeo mostra o procedimento de substituição de uma peça de automóvel semelhante noutro veículo

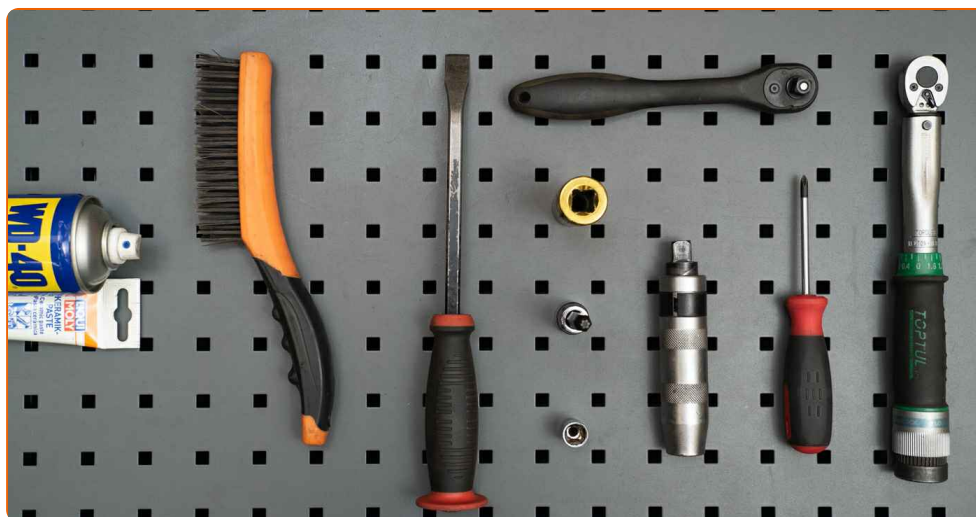
Importante!

Este procedimento de substituição pode ser usado para:
CITROËN C15 Van 1.1, CITROËN C15 Van 1.4, CITROËN C15 Van 1.8 D, CITROËN C15 Van 1.1 i, CITROËN C15 Van 1.4 i, CITROËN C15 Van 1.4 E, CITROËN C15 Van 1.0, CITROËN C15 Van 1.9 D, CITROËN C15 Van 1.0 E

Os passos podem variar ligeiramente dependendo do design do automóvel.

Este tutorial foi criado com base no procedimento de substituição de uma peça de automóvel semelhante em: CITROËN Berlingo / Berlingo First I Van (M) 1.9 D

SUBSTITUIÇÃO: TAMBOR DE TRAVÃO – CITROËN C15
VAN. LISTA DAS FERRAMENTAS DE QUE IRÁ
NECESSITAR:



- Escova de Arame
- Spray WD-40
- Massa lubrificante de cerâmica
- Chave dinamométrica
- Chave de caixa n.º 12
- Ponta de Torx T30
- Soquete de impacto para roda nº 19
- Chave de catraca
- Chave Phillips
- Chave de impacto
- Pé-de-cabra
- Calço de roda

[Comprar ferramentas](#)

AUTODOC recomenda:

- Substitua os tambores de travão no CITROËN C15 Van em pares para o eixo traseiro. Independentemente do estado das peças. Garante uma travagem uniforme.
- O procedimento de substituição é idêntico para os travões de tambor da direita e da esquerda de um mesmo eixo.
- Ao substituir os tambores de travão, assegure-se de trocar também as sapatas do travão.
- Substituição: tambor de travão – CITROËN C15 Van. Siga os seguintes passos:

EFETUAR A SUBSTITUIÇÃO, NA SEGUINTE ORDEM:

1 Fixe as rodas com os calços.

2 Solte os parafusos de montagem das rodas. Use o soquete de impacto para roda #19.



3 Eleve o veículo.

Substituição: tambor de travão – CITROËN C15 Van. Conselho da AUTODOC:

- Se estiver a utilizar um macaco, certifique-se de que este assenta sobre uma superfície plana sem desníveis.
- Certifique-se de fixar adicionalmente o automóvel com preguiças.

4

Desaperte os parafusos da roda.



AUTODOC recomenda:

- Aviso! Para evitar lesões, deve segurar a roda enquanto desenrosca os parafusos de fixação. CITROËN C15 Van

5

Retire a roda.



6

Limpe os fixadores do tambor de travão. Use uma escova metálica. Use spray WD-40.



7

Desenrosque os parafusos do tambor de travão. Use Torx T30. Use uma chave de fenda de impacto.



8

Retire os parafusos de fixação.



9

Desenrosque os parafusos da consola central e retire-a. Use a chave Phillips.



10 Afrouxe a porca de ajuste do cabo do travão de mão. Use uma chave soquete nº 12. Use uma chave de catraca.



11 Remova o tambor de travão. Utilize um pé-de-cabra.



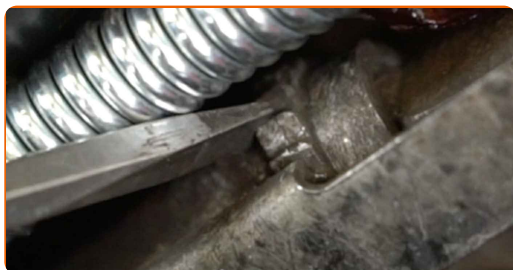
12 Limpe o cubo. Use uma escova metálica.



13 Trate a superfície de contacto. Utilize massa lubrificante de cerâmica.



14 Reajuste o ajustador da maxila de travão. Utilize um pé-de-cabra.



15 Instale um tambor de travão.



16 Instale os parafusos de fixação.



17 Aperte os parafusos do tambor de travão. Use Torx T30. Use uma chave de torque. Aperte-o para o torque de 10 Nm.



18 Trate da superfície onde a jante da roda entra em contacto com o tambor de travão. Utilize massa lubrificante de cerâmica.



19 Instale a roda.



AUTODOC recomenda:

- Aviso! Para evitar lesões, deve segurar a roda enquanto enrosca os parafusos de fixação do automóvel. CITROËN C15 Van

20

Aperte os parafusos da roda. Use o soquete de impacto para roda #19.

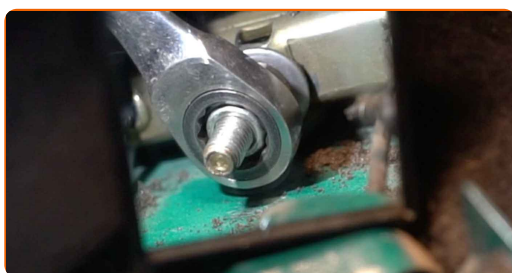


Substituição: tambor de travão – CITROËN C15 Van. Conselho:

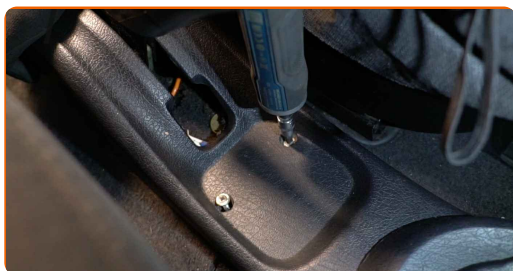
- Sem ligar o motor, pressione o pedal do travão várias vezes até sentir uma resistência significativa.

21

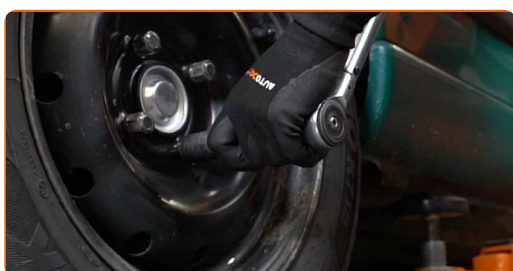
Ajuste a porca de ajuste do cabo do travão de mão. Use uma chave soquete nº 12. Use uma chave de catraca.



22 Instale a consola central e enrosque os seus parafusos. Use a chave Phillips.



23 Baixar o carro e trabalhar em ordem transversal, apertar os parafusos das rodas. Use o soquete de impacto para roda #19. Use uma chave de torque. Aperte-o para o torque de 90 Nm.



24 Retire os macacos e calços.



MUITO BEM! 

VER MAIS TUTORIAIS

AUTODOC – ALTA QUALIDADE E PEÇAS DE AUTOMÓVEIS A PREÇOS ACESSÍVEIS ONLINE

APLICATIVO MÓVEL AUTODOC: AGARRE ÓTIMAS OFERTAS E FAÇA COMPRAS CONVENIENTEMENTE



AUTODOC

GET IT ON
 Google Play

Download on the
 App Store

Download

UMA ENORME SELEÇÃO DE PEÇAS DE REPOSIÇÃO PARA O SEU AUTOMÓVEL

TAMBOR DE TRAVÃO: UMA AMPLA SELEÇÃO

(i) DISCLAIMER (ISENÇÃO DE RESPONSABILIDADE):

O documento contém apenas recomendações gerais que podem ser úteis para os Senhores quando procederem a trabalhos de reparação ou substituição. AUTODOC não se responsabiliza por qualquer perda, lesão, danificação de propriedade que ocorre durante o processo de reparação ou substituição devido a utilização incorreta ou interpretação errada da informação fornecida.

AUTODOC não se responsabiliza por qualquer possível erro ou falta de clareza contidos neste guia. A informação fornecida destina-se exclusivamente a fins de informação e não pode substituir as instruções de especialista.

AUTODOC não se responsabiliza pelo uso incorreto ou perigoso de equipamento, ferramentas e peças de automóvel. AUTODOC recomenda fortemente usar do máximo cuidado e observar as regras de segurança quando proceder a trabalhos de reparação ou substituição. Lembramos: o uso de peças de automóvel de qualidade inferior não garante o nível apropriado de segurança no trânsito.

© Copyright 2022 – Todos os conteúdos deste site, especialmente textos, fotografias e gráficos, estão sob a proteção do copyright. AUTODOC GmbH reserva todos os direitos, incluindo os direitos de reprodução, publicação, edição e tradução.