

AUTODOC CLUB

Como mudar pinças de
travão da parte dianteira
em **CITROËN C2**

Enterprise (JG) - guia de
substituição

TUTORIAL EM VÍDEO SEMELHANTE



Este vídeo mostra o procedimento de substituição de uma peça de automóvel semelhante noutro veículo

Importante!

Este procedimento de substituição pode ser usado para:
CITROËN C2 Enterprise (JG) 1.4 HDi, CITROËN C2 Enterprise (JG) 1.1

Os passos podem variar ligeiramente dependendo do design do automóvel.

Este tutorial foi criado com base no procedimento de substituição de uma peça de automóvel semelhante em: CITROËN C3 I Hatchback (FC, FN) 1.4 i

**SUBSTITUIÇÃO: PINÇAS DE TRAVÃO – CITROËN C2
ENTERPRISE (JG). FERRAMENTAS DE QUE PODERÁ
NECESSITAR:**



- Escova de Arame
- Spray WD-40
- Produto de limpeza para travões
- Massa de cobre
- Chave Combinada nº 8
- Chave Combinada nº 13
- Chave Combinada nº 14
- Chave Combinada nº 15
- Chave de caixa n.º 8
- Soquete de impacto para roda nº 17
- Chave dinamométrica
- Recipiente de líquidos
- Clipe para a mangueira de travão
- Kit de purga de travões
- Pé-de-cabra
- Calço de roda

Comprar ferramentas

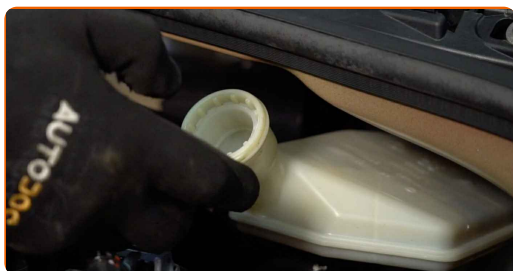
Substituição: pinças de travão – CITROËN C2 Enterprise (JG). AUTODOC recomenda:

- O procedimento de substituição é idêntico para as pinças de travão esquerda e direita no mesmo eixo.
- Todo o trabalho deve ser feito com o motor parado.

SUBSTITUIÇÃO: PINÇAS DE TRAVÃO – CITROËN C2 ENTERPRISE (JG). SEQUÊNCIA RECOMENDADA DE PASSOS:

1

Abra o capô. Desaperte a tampa do reservatório de líquido dos travões.



2

Fixe as rodas com os calços.



3

Solte os parafusos de montagem das rodas. Use o soquete de impacto para roda #17.



4 Elevar a parte dianteira do carro e fixar em suportes.

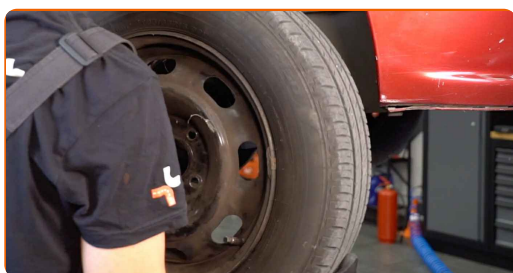
5 Desaperte os parafusos da roda.



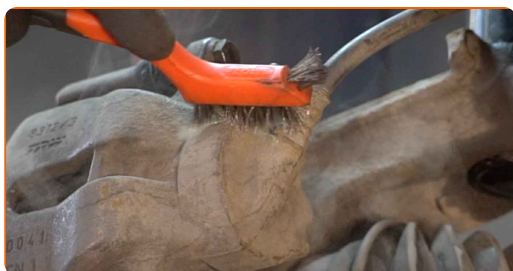
Substituição: pinças de travão – CITROËN C2 Enterprise (JG). Conselho:

- Para evitar uma lesão, segure a roda ao desapertar os parafusos.

6 Retire a roda.



7 Coloque um recipiente por baixo para recolher o líquido dos travões.



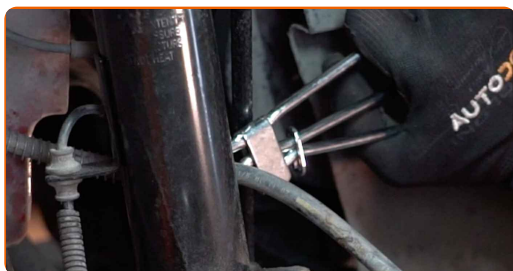
- 8 Limpe a área onde a mangueira do travão é ligada à pinça e a área dos pinos guia. Use uma escova metálica. Utilize um produto de limpeza para travões.



AUTODOC recomenda:

- Substituição: pinças de travão – CITROËN C2 Enterprise (JG). Depois de aplicar o spray, espere alguns minutos.

- 9 Prenda a mangueira do travão com uma abraçadeira adequada.



- 10 Desenrosque a mangueira do travão da pinça de travão. Use uma chave combinada nº 14.



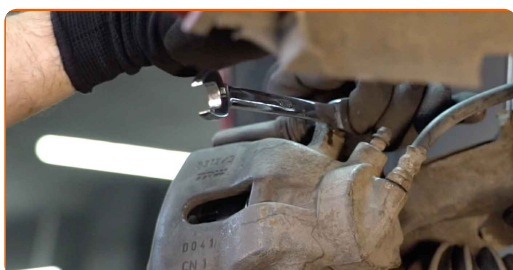
11

Limpe os elementos de fixação da pinça de travão. Use uma escova metálica. Use spray WD-40.



12

Desparafuse a fixação de pinça de travão. Use uma chave combinada nº 13. Use uma chave combinada nº 15.



13

Afaste as pastilhas de travão. Utilize um pé-de-cabra.



14

Retire a pinça de travão.

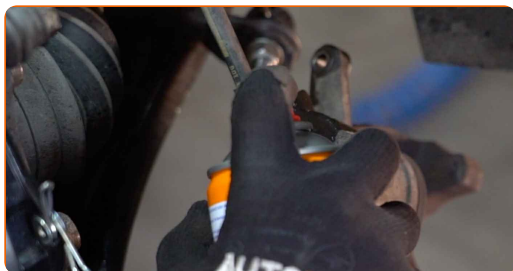


Substituição: pinças de travão – CITROËN C2 Enterprise (JG). Os profissionais recomendam:

- Ao substituir a pinça de travão, é recomendado verificar se existem danos na mangueira do travão e, se necessário, substituir por uma nova.
- Ao substituir uma pinça de travão é recomendado substituir as pastilhas de travão, verificar o estado dos discos de travão e substituí-los por novos, se necessário.

15

Trate da mangueira do travão. Utilize um produto de limpeza para travões.

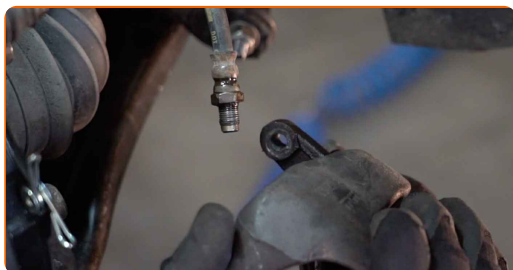


Substituição: pinças de travão – CITROËN C2 Enterprise (JG). Conselho de especialistas da AUTODOC:

- Após aplicar o spray, espere alguns minutos.

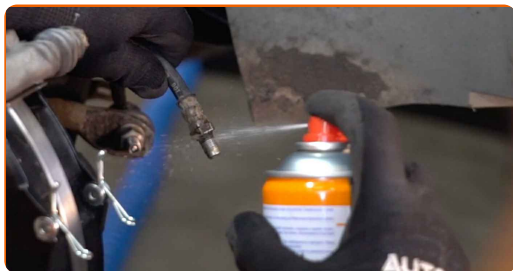
16

Desenrosque a mangueira do travão da pinça de travão.



17

Trate da mangueira do travão. Utilize um produto de limpeza para travões.



AUTODOC recomenda:

- Substituição: pinças de travão – CITROËN C2 Enterprise (JG). Depois de aplicar o spray, espere alguns minutos.

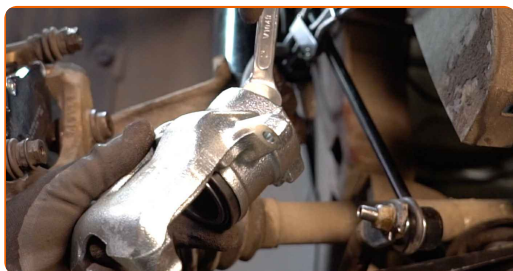
18

Instalar e fixar a mangueira do travão numa nova pinça.



19

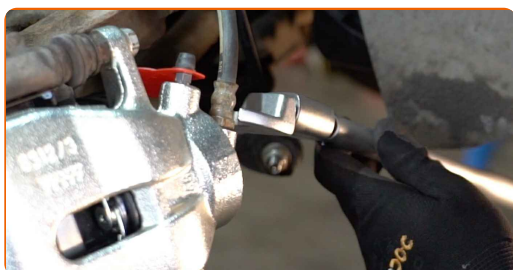
Aperte a braçadeira da mangueira do travão. Use uma chave combinada nº 14.



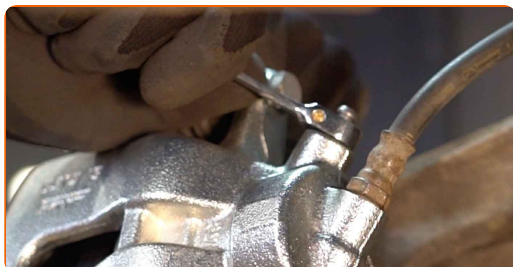
- 20** Instale a pinça do travão e fixe-o. Use uma chave combinada nº 13. Use uma chave combinada nº 15. Use uma chave de torque. Aperte-o para o torque de 30 Nm.



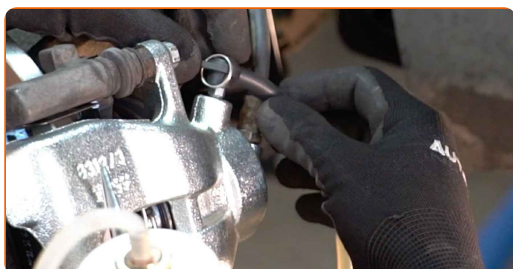
- 21** Aperte o elemento de fixação que liga o tubo de freio à pinça do travão. Use uma chave combinada nº 14. Use uma chave de torque. Aperte-o para o torque de 15 Nm.



- 22** Solte o parafuso de purga do travão. Use uma chave combinada nº 8.

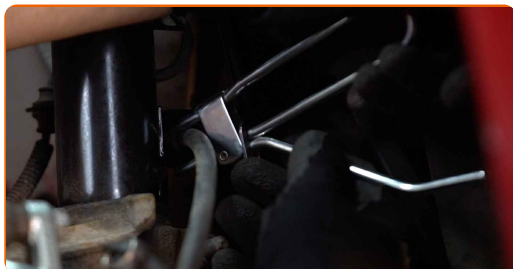


- 23** Ligue o kit de purga do travões ao parafuso de purga do travões.



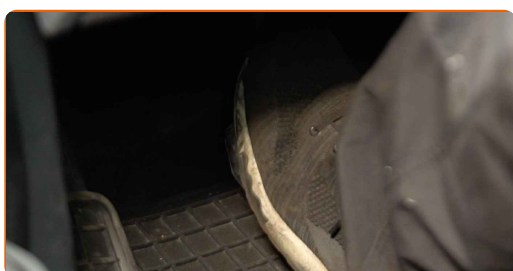
24

Retire a abraçadeira da mangueira do travão.



25

Purgue o sistema da pinça de travão. Sem ligar o motor, pressione o pedal do travão várias vezes até sentir uma resistência significativa.



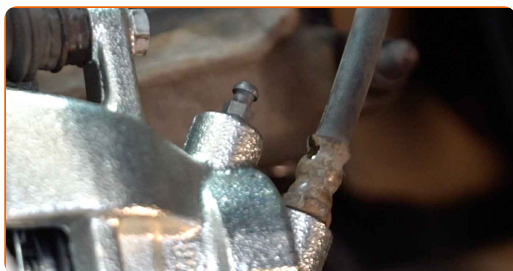
26

Aperte o parafuso de purga do travão. Use uma chave combinada nº 8.



27

Desligue o kit de purga do travões.



28

Limpe a sujidade do parafuso da mangueira do travão. Utilize um produto de limpeza para travões.



Substituição: pinças de travão – CITROËN C2 Enterprise (JG). AUTODOC recomenda:

- Após aplicar o spray, espere alguns minutos.

29

Aperte o parafuso de purga da pinça de travão. Use uma chave soquete nº 8. Use uma chave de torque. Aperte-o para o torque de 11 Nm.

30

Trate a superfície onde o disco de travão entra em contacto com o aro da roda. Use massa de cobre.



31

Limpe a superfície do disco de travão. Utilize um produto de limpeza para travões.

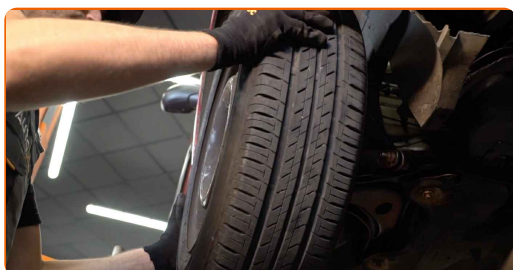


AUTODOC recomenda:

- Substituição: pinças de travão – CITROËN C2 Enterprise (JG). Depois de aplicar o spray, espere alguns minutos.

32

Instale a roda.

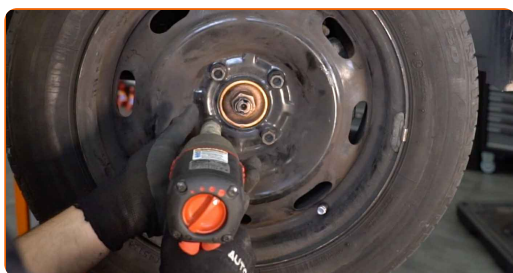


Substituição: pinças de travão – CITROËN C2 Enterprise (JG). Os especialistas da AUTODOC recomendam:

- Para evitar lesões, segure a roda quando apertar os parafusos de fixação.

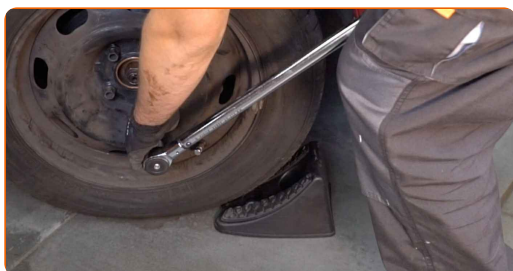
33

Aperte os parafusos da roda. Use o soquete de impacto para roda #17.



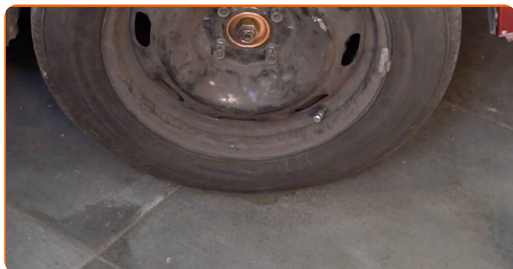
34

Baixar o carro e trabalhar em ordem transversal, apertar os parafusos das rodas. Use uma chave de torque. Aperte-o para o torque de 90 Nm.



35

Retire os macacos e calços.

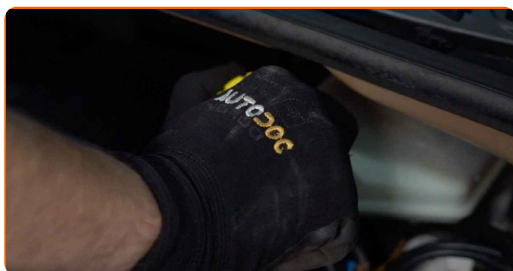


AUTODOC recomenda:

- Important! Substituição: pinças de travão – CITROËN C2 Enterprise (JG). Verifique o nível de líquido dos travões no depósito e encha-o, caso seja necessário.

36

Aperte a tampa do reservatório de líquido dos travões. Feche o capô.



MUITO BEM! 

[VER MAIS TUTORIAIS](#)

AUTODOC – ALTA QUALIDADE E PEÇAS DE AUTOMÓVEIS A PREÇOS ACESSÍVEIS ONLINE

APLICATIVO MÓVEL AUTODOC: AGARRE ÓTIMAS OFERTAS E FAÇA COMPRAS CONVENIENTEMENTE



+ AUTODOC

GET IT ON Google Play

Download on the App Store

Download

UMA ENORME SELEÇÃO DE PEÇAS DE REPOSIÇÃO PARA O SEU AUTOMÓVEL

PINÇAS DE TRAVÃO: UMA AMPLA SELEÇÃO

(i) DISCLAIMER (ISENÇÃO DE RESPONSABILIDADE):

O documento contém apenas recomendações gerais que podem ser úteis para os Senhores quando procederem a trabalhos de reparação ou substituição. AUTODOC não se responsabiliza por qualquer perda, lesão, danificação de propriedade que ocorre durante o processo de reparação ou substituição devido a utilização incorreta ou interpretação errada da informação fornecida.

AUTODOC não se responsabiliza por qualquer possível erro ou falta de clareza contidos neste guia. A informação fornecida destina-se exclusivamente a fins de informação e não pode substituir as instruções de especialista.

AUTODOC não se responsabiliza pelo uso incorreto ou perigoso de equipamento, ferramentas e peças de automóvel. AUTODOC recomenda fortemente usar do máximo cuidado e observar as regras de segurança quando proceder a trabalhos de reparação ou substituição. Lembramos: o uso de peças de automóvel de qualidade inferior não garante o nível apropriado de segurança no trânsito.

© Copyright 2022 – Todos os conteúdos deste site, especialmente textos, fotografias e gráficos, estão sob a proteção do copyright. AUTODOC GmbH reserva todos os direitos, incluindo os direitos de reprodução, publicação, edição e tradução.