



Como mudar  
amortecedores da parte  
traseira em **CITROËN C2  
Enterprise (JG\_)** - guia de  
substituição

## TUTORIAL EM VÍDEO SEMELHANTE



Este vídeo mostra o procedimento de substituição de uma peça de automóvel semelhante noutro veículo

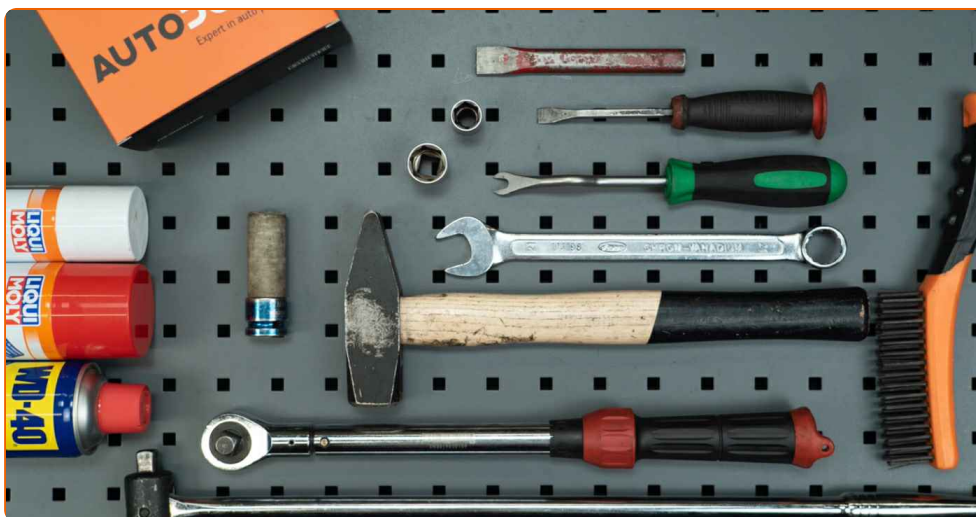
### **Importante!**

Este procedimento de substituição pode ser usado para:  
CITROËN C2 Enterprise (JG\_) 1.4 HDi

Os passos podem variar ligeiramente dependendo do design do automóvel.

Este tutorial foi criado com base no procedimento de substituição de uma peça de automóvel semelhante em: CITROËN C3 I Hatchback (FC\_, FN\_) 1.4 i

**SUBSTITUIÇÃO: AMORTECEDOR – CITROËN C2  
ENTERPRISE (JG\_). FERRAMENTAS DE QUE PODERÁ  
NECESSITAR:**



- Escova de Arame
- Spray WD-40
- Massa de cobre
- Chave Combinada nº 21
- Chave de caixa n.º 16
- Chave de caixa n.º 21
- Soquete de impacto para roda nº 17
- Chave dinamométrica
- Cinzel plano
- Martelo
- Ferramenta de remoção do clipe
- Vira-macho
- Macaco hidráulico para caixa de transmissão
- Calço de roda

**Comprar ferramentas**

Substituição: amortecedor – CITROËN C2 Enterprise (JG\_). Os profissionais recomendam:

- Ambos os amortecedores da suspensão traseira devem ser substituídos simultaneamente.
- O procedimento de substituição é idêntico para os amortecedores esquerdo e direito da suspensão traseira.
- Todo o trabalho deve ser feito com o motor parado.

## SUBSTITUIÇÃO: AMORTECEDOR – CITROËN C2 ENTERPRISE (JG\_). SIGA OS SEGUINTE PASSOS:

1

Fixe as rodas com os calços.



2

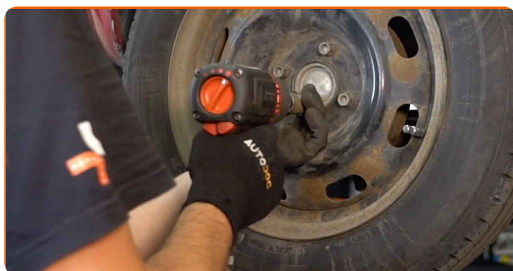
Solte os parafusos de montagem das rodas. Use o soquete de impacto para roda #17.



3

Elevar a parte traseira do carro e fixar em suportes.

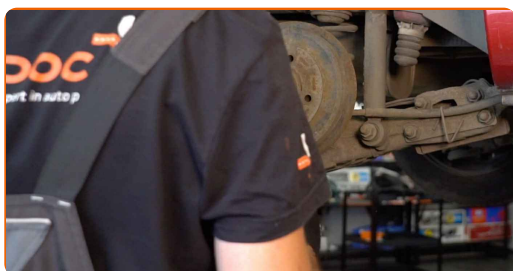
**4** Desaperte os parafusos da roda.



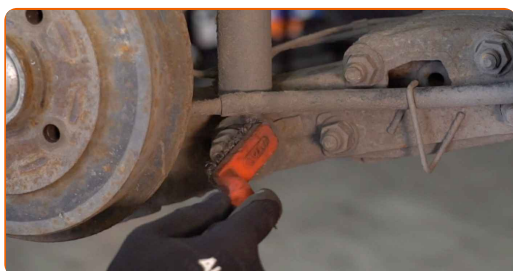
**AUTODOC recomenda:**

- Importante! Segure a roda enquanto desenrosca os parafusos de fixação.  
CITROËN C2 Enterprise (JG\_)

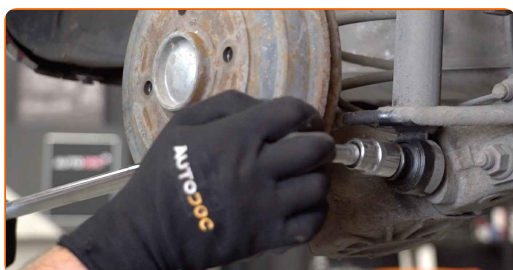
**5** Retire a roda.



**6** Limpe os elementos de fixação do amortecedor. Use uma escova metálica. Use spray WD-40.

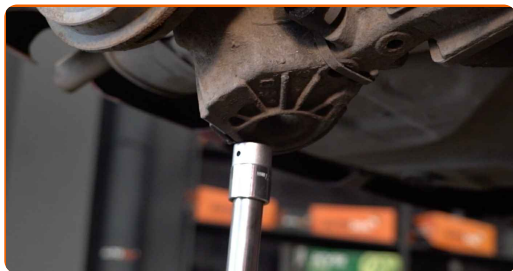


**7** Solte o fixador inferior do amortecedor. Use uma chave soquete nº 21. Use uma chave de tarraxa.



8

Apoie o eixo de torção da suspensão traseira. Use um macaco hidráulico de caixa de transmissão.



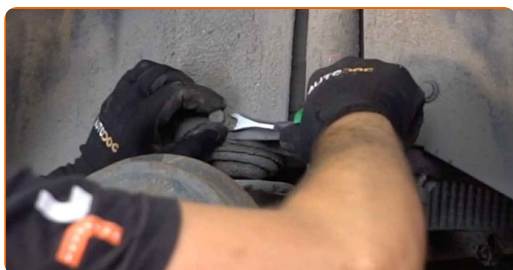
9

Desaperte a fixação inferior do amortecedor. Use uma chave soquete nº 21. Use uma chave de tarraxa.



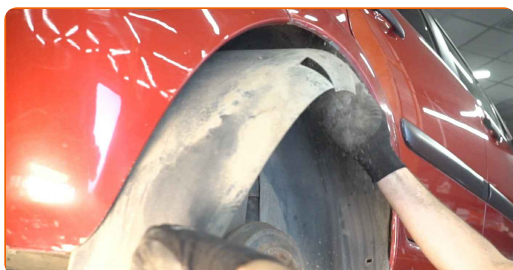
10

Remova os cliques de plástico do revestimento do arco da roda. Use uma ferramenta de remoção de clipe.



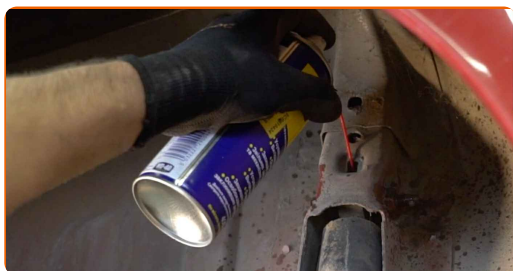
11

Remova a cobertura do arco da roda.



12

Limpe os elementos de fixação do amortecedor. Use uma escova metálica. Use spray WD-40.



13

Desaperte a fixação superior do amortecedor. Use uma chave soquete nº 16. Use uma chave de tarraxa.

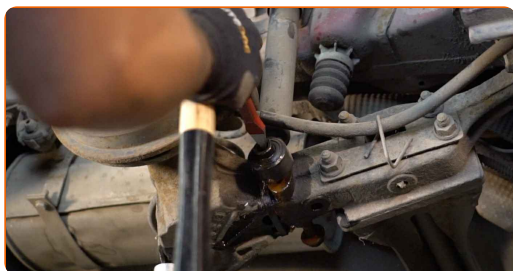


Substituição: amortecedor – CITROËN C2 Enterprise (JG\_). AUTODOC recomenda:

- Para evitar ferimentos, segure o amortecedor ao desapertar os parafusos de fixação.

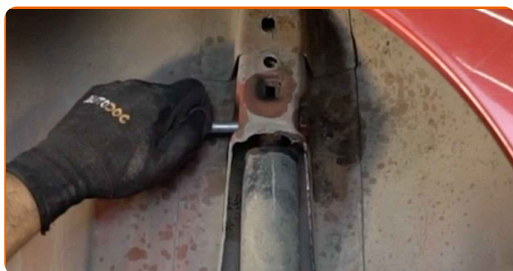
14

Remova o parafuso de fixação. Use um cinzel plano para metal. Use um martelo.



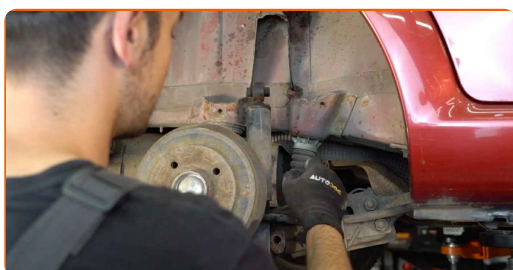
15

Remova o parafuso de fixação. Use um cinzel plano para metal. Use um martelo.



16

Remova o amortecedor.



Substituição: amortecedor – CITROËN C2 Enterprise (JG\_). Conselho da AUTODOC:

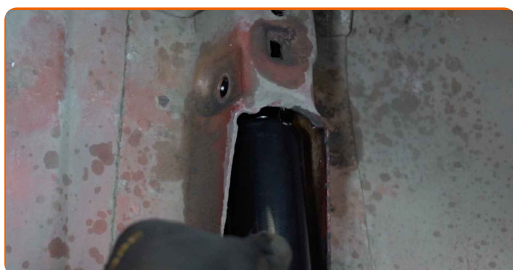
- Antes de instalar um novo amortecedor deve bombeá-lo manualmente 3-5 vezes.

17

Limpe os locais de montagem do amortecedor. Use uma escova metálica. Use spray WD-40.

18

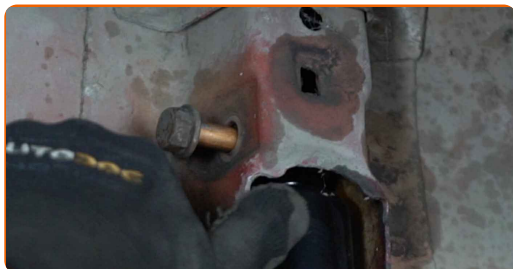
Coloque o amortecedor no arco da roda e fixe-o.





19

Instale o parafuso de fixação.

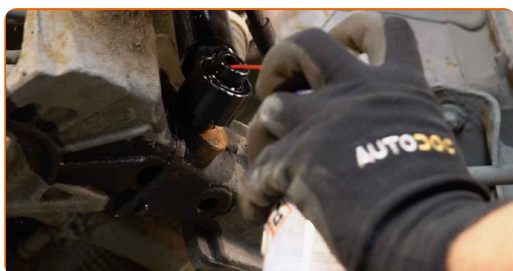


Substituição: amortecedor – CITROËN C2 Enterprise (JG\_). Os especialistas da AUTODOC recomendam:

- Para evitar lesões, segure o amortecedor com cuidado ao apertar os parafusos de fixação.

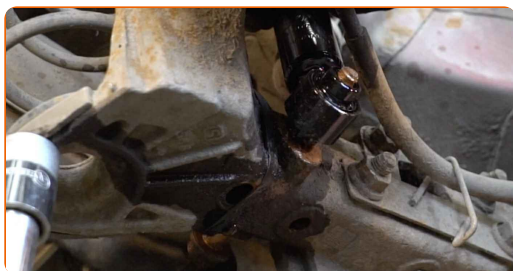
20

Trate os fixadores do amortecedor. Use spray WD-40.



21

Instale o parafuso de fixação.

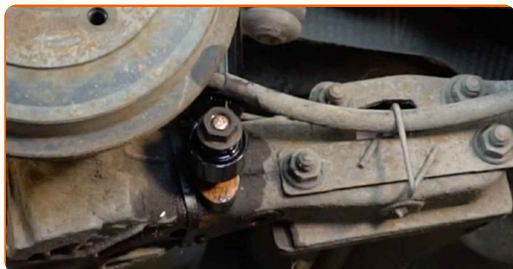


22

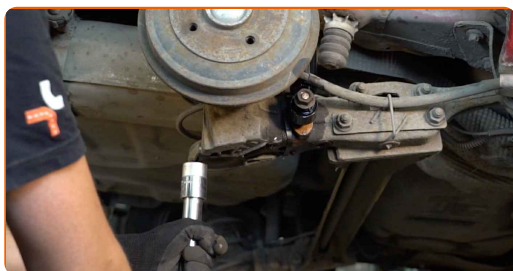
Aperte o fixador superior do amortecedor. Use uma chave soquete nº 16.



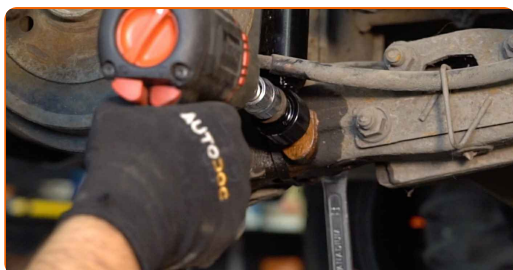
**23** Aparafuse o fixador inferior do amortecedor. Use uma chave soquete nº 21. Use uma chave combinada nº 21.



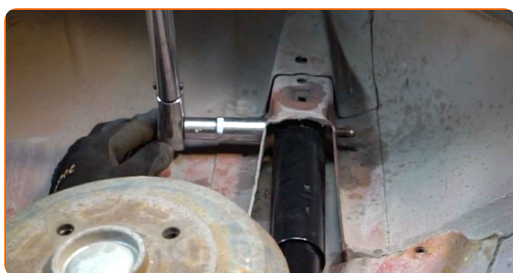
**24** Eleve o macaco da transmissão hidráulica 10-15 cm.



**25** Aparafuse o fixador inferior do amortecedor. Use uma chave soquete nº 21. Use uma chave combinada nº 21.



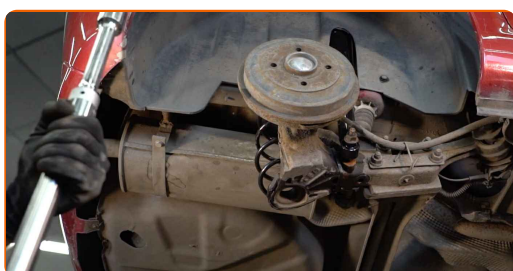
**26** Apertar a fixação superior do amortecedor. Use uma chave soquete nº 16. Use uma chave de torque. Aperte-o para o torque de 60 Nm.



- 27** Aperte a fixação inferior do amortecedor. Use uma chave combinada nº 21. Use uma chave soquete nº 21. Use uma chave de torque. Aperte-o para o torque de 93 Nm.



- 28** Remova o apoio sob a viga do eixo traseiro.



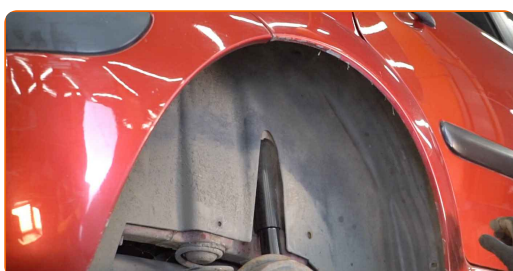
**AUTODOC recomenda:**

- Substituição: amortecedor – CITROËN C2 Enterprise (JG\_). Baixe o macaco de transmissão suavemente, sem solavancos, para evitar danificar os componentes e mecanismos.

- 29** Trate os fixadores do amortecedor. Use massa de cobre.



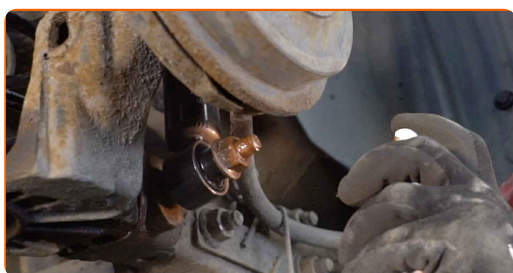
- 30** Instale a cobertura da cava da roda no seu local de montagem.



**31** Volte a colocar os cliques de plástico do revestimento do arco da roda.



**32** Trate os fixadores do amortecedor. Use massa de cobre.



**33** Limpe o local de montagem do aro do pneu. Use uma escova metálica. Trate a superfície de contacto. Use massa de cobre.



**34** Instale a roda.



**AUTODOC recomenda:**

- **Aviso!** Para evitar lesões, deve segurar a roda enquanto enrosca os parafusos de fixação do automóvel. CITROËN C2 Enterprise (JG\_)

35

Aperte os parafusos da roda. Use o soquete de impacto para roda #17.



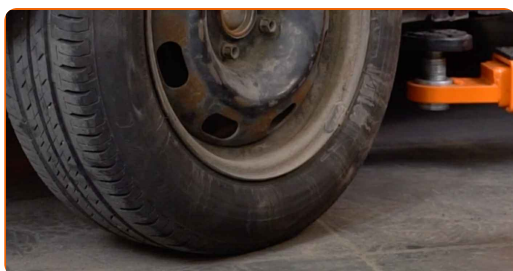
36

Baixar o carro e trabalhar em ordem transversal, apertar os parafusos das rodas. Use uma chave de torque. Aperte-o para o torque de 90 Nm.



37

Retire os macacos e calços.



**MUITO BEM!** 

**VER MAIS TUTORIAIS**

## AUTODOC – ALTA QUALIDADE E PEÇAS DE AUTOMÓVEIS A PREÇOS ACESSÍVEIS ONLINE

APLICATIVO MÓVEL AUTODOC: AGARRE ÓTIMAS OFERTAS E FAÇA COMPRAS CONVENIENTEMENTE



**AUTODOC**

GET IT ON  
**Google Play**

Download on the  
**App Store**

**Download**

**UMA ENORME SELEÇÃO DE PEÇAS DE REPOSIÇÃO PARA O SEU AUTOMÓVEL**

**AMORTECEDOR: UMA AMPLA SELEÇÃO**

### **(i) DISCLAIMER (ISENÇÃO DE RESPONSABILIDADE):**

O documento contém apenas recomendações gerais que podem ser úteis para os Senhores quando procederem a trabalhos de reparação ou substituição. AUTODOC não se responsabiliza por qualquer perda, lesão, danificação de propriedade que ocorre durante o processo de reparação ou substituição devido a utilização incorreta ou interpretação errada da informação fornecida.

AUTODOC não se responsabiliza por qualquer possível erro ou falta de clareza contidos neste guia. A informação fornecida destina-se exclusivamente a fins de informação e não pode substituir as instruções de especialista.

AUTODOC não se responsabiliza pelo uso incorreto ou perigoso de equipamento, ferramentas e peças de automóvel. AUTODOC recomenda fortemente usar do máximo cuidado e observar as regras de segurança quando proceder a trabalhos de reparação ou substituição. Lembramos: o uso de peças de automóvel de qualidade inferior não garante o nível apropriado de segurança no trânsito.

© Copyright 2023 – Todos os conteúdos deste site, especialmente textos, fotografias e gráficos, estão sob a proteção do copyright. AUTODOC SE reserva todos os direitos, incluindo os direitos de reprodução, publicação, edição e tradução.