



Como mudar braço
inferior da parte dianteira
em **CITROËN C2**
Hatchback (JM) - guia de
substituição

TUTORIAL EM VÍDEO SEMELHANTE



Este vídeo mostra o procedimento de substituição de uma peça de automóvel semelhante noutro veículo

Importante!

Este procedimento de substituição pode ser usado para:

CITROËN C2 Hatchback (JM) 1.1, CITROËN C2 Hatchback (JM) 1.4, CITROËN C2 Hatchback (JM) 1.6, CITROËN C2 Hatchback (JM) 1.4 HDi, CITROËN C2 Hatchback (JM) 1.6 VTS, CITROËN C2 Hatchback (JM) 1.4 16V, CITROËN C2 Hatchback (JM) 1.6 HDi

Os passos podem variar ligeiramente dependendo do design do automóvel.

Este tutorial foi criado com base no procedimento de substituição de uma peça de automóvel semelhante em: CITROËN C3 I Hatchback (FC, FN) 1.4 i

**SUBSTITUIÇÃO: BRAÇO INFERIOR DA PARTE DIANTEIRA – CITROËN C2 HATCHBACK (JM).
FERRAMENTAS QUE NECESSITA:**



- Escova de Arame
- Spray WD-40
- Produto de limpeza para travões
- Massa de cobre
- Chave Combinada nº 14
- Chave de caixa n.º 16
- Chave de caixa de 12 pontos n.º 22
- Soquete de impacto para roda nº 17
- Chave de catraca
- Chave dinamométrica
- Punção de arrombar
- Martelo
- Vira-macho
- Pé-de-cabra
- Macaco hidráulico para caixa de transmissão
- Calço de roda

Comprar ferramentas

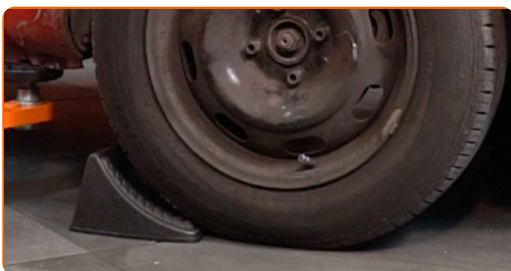
Substituição: braço inferior da parte dianteira – CITROËN C2 Hatchback (JM).
AUTODOC recomenda:

- O procedimento de substituição é idêntico para os braços de suspensão inferiores esquerdo e direito.
- Todo o trabalho deve ser feito com o motor parado.

SUBSTITUIÇÃO: BRAÇO INFERIOR DA PARTE DIANTEIRA – CITROËN C2 HATCHBACK (JM). UTILIZE O SEGUINTE PROCEDIMENTO:

1

Fixe as rodas com os calços.



2

Solte os parafusos de montagem das rodas. Use o soquete de impacto para roda #17.



3

Elevar a parte dianteira do carro e fixar em suportes.

4

Desaperte os parafusos da roda.

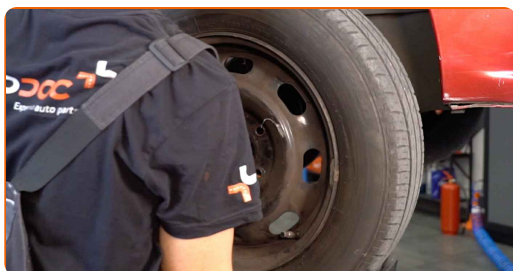


Substituição: braço inferior da parte dianteira – CITROËN C2 Hatchback (JM).
Os especialistas da AUTODOC recomendam:

- Para evitar uma lesão, segure a roda ao desapertar os parafusos.

5

Retire a roda.



6

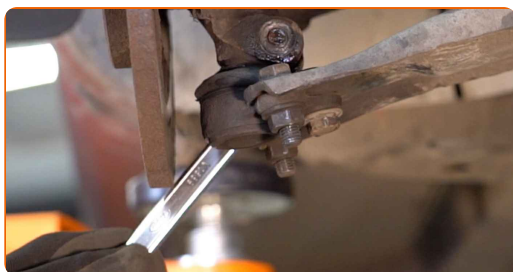
Limpe todas as juntas do braço. Use uma escova metálica. Use spray WD-40.



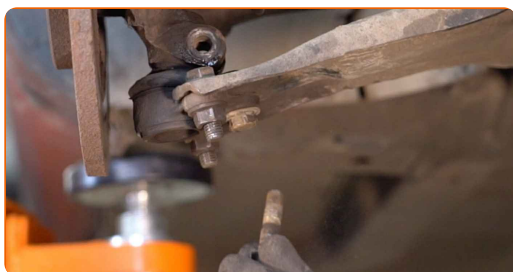
Substituição: braço inferior da parte dianteira – CITROËN C2 Hatchback (JM).
Conselho da AUTODOC:

- Após aplicar o spray, espere alguns minutos.
- Utilize óculos de proteção.

7 Desaperte a fixação da articulação esférica da manga de eixo. Use uma chave soquete nº 16. Use uma chave combinada nº 14.



8 Remova o parafuso de fixação.



9 Eleve a manga de eixo. Use um macaco hidráulico de caixa de transmissão.



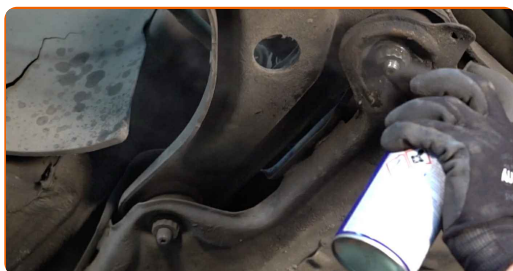
10

Desconecte o braço inferior da manga de eixo. Utilize um pé-de-cabra.



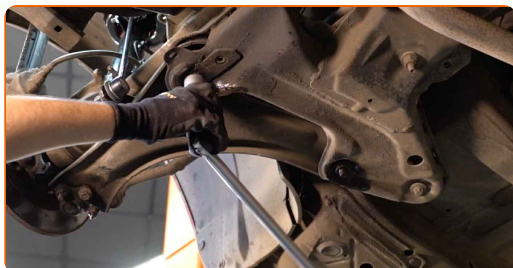
11

Limpe todas as juntas do braço. Use uma escova metálica. Use spray WD-40.



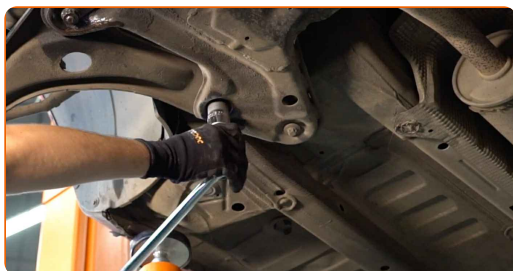
12

Desaperte o braço de fixação dianteiro. Use a chave de caixa de 12 pontos n.º 22. Use uma chave de tarraxa.



13

Desaperte o fixador traseiro que liga o braço da suspensão ao subchassi. Use a chave de caixa de 12 pontos n.º 22. Use uma chave de tarraxa.



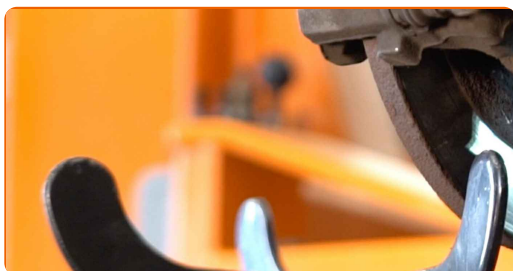
14

Retire os parafusos de fixação. Use um saca-pino. Use um martelo.



15

Retire o apoio sob a manga de eixo.



AUTODOC recomenda:

- Substituição: braço inferior da parte dianteira – CITROËN C2 Hatchback (JM).
Baixe o macaco de transmissão suavemente, sem solavancos, para evitar danificar os componentes e mecanismos.

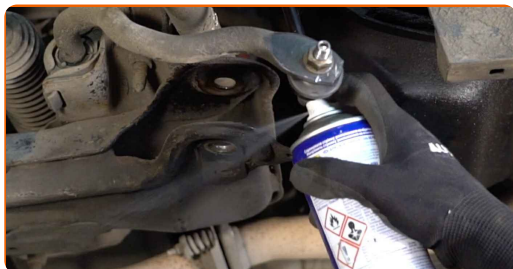
16

Remova o braço. Utilize um pé-de-cabra.



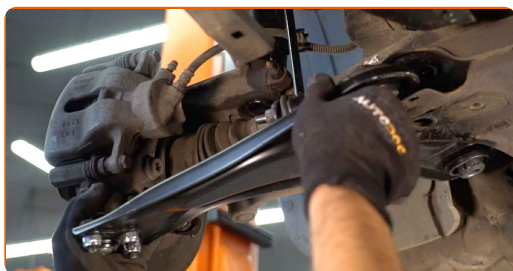
17

Limpe os locais de montagem e a rosca do braço da suspensão. Use uma escova metálica.



18

Instale um novo braço. Utilize um pé-de-cabra.



Substituição: braço inferior da parte dianteira – CITROËN C2 Hatchback (JM).
Conselho:

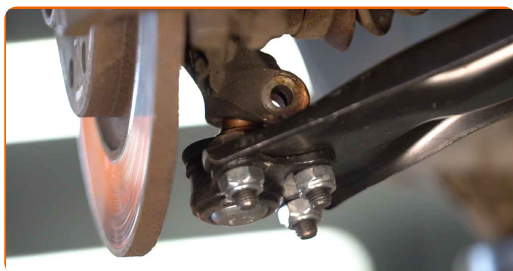
- Durante o processo de instalação, use apenas os novos parafusos e porcas.
- Não danifique a tampa da articulação esférica.

19

Instale os parafusos de fixação. Utilize um pé-de-cabra.



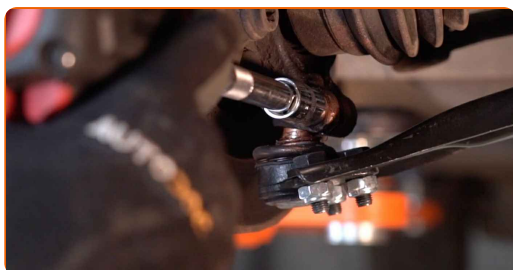
20 Conecte o braço inferior à manga de eixo.



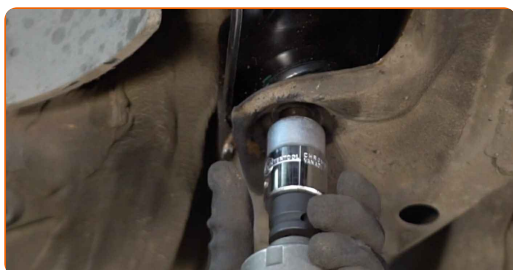
21 Instale o parafuso de fixação. Use um martelo.



22 Aparafuse os fixadores da rótula de suspensão. Use uma chave soquete nº 16. Use uma chave de catraca.

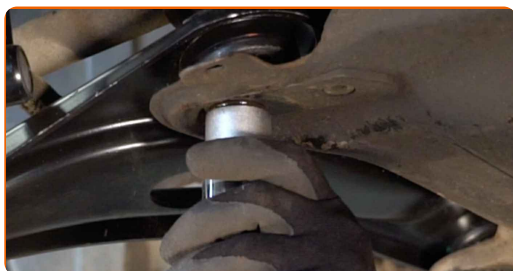


23 Aperte o braço de fixação traseiro. Use a chave de caixa de 12 pontos n.º 22.



24

Aperte o braço de fixação dianteiro. Use a chave de caixa de 12 pontos n.º 22.



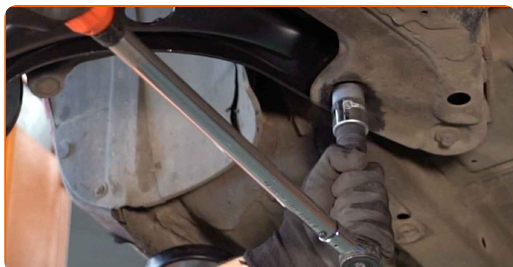
25

Aperte o fixador frontal, conectando o braço de controlo à subestrutura. Use a chave de caixa de 12 pontos n.º 22. Use uma chave de torque. Aperte-o para o torque de 126 Nm.



26

Aperte o fixador traseiro do braço da suspensão. Use a chave de caixa de 12 pontos n.º 22. Use uma chave de torque. Aperte-o para o torque de 126 Nm.



27

Aperte o fixador da articulação esférica. Use uma chave combinada nº 14. Use uma chave soquete nº 16. Use uma chave de torque. Aperte-o para o torque de 44 Nm.



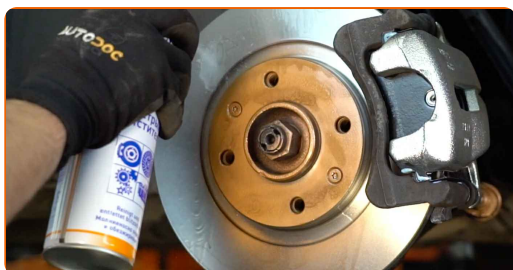
28 Trate todas as juntas do braço. Use massa de cobre.



29 Trate a superfície onde o disco de travão entra em contacto com o aro da roda. Use massa de cobre.



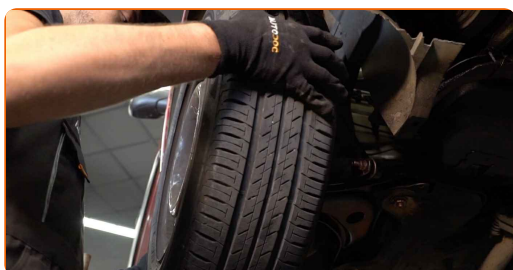
30 Limpe a superfície do disco de travão. Utilize um produto de limpeza para travões.



AUTODOC recomenda:

- Substituição: braço inferior da parte dianteira – CITROËN C2 Hatchback (JM).
Depois de aplicar o spray, espere alguns minutos.

31 Instale a roda.

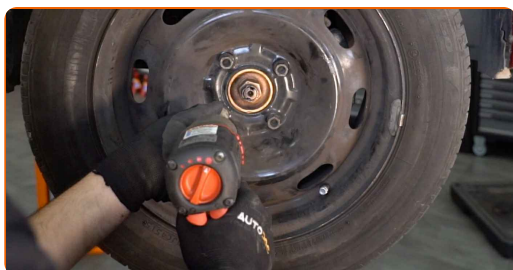


Substituição: braço inferior da parte dianteira – CITROËN C2 Hatchback (JM).
 Conselho de especialistas da AUTODOC:

- Para evitar lesões, segure a roda quando apertar os parafusos de fixação.

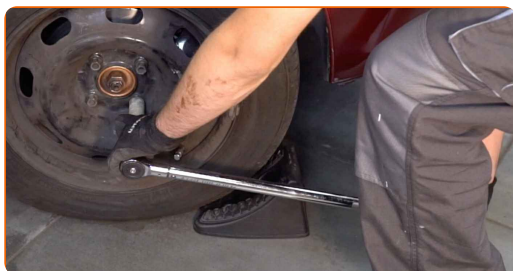
32

Aperte os parafusos da roda. Use o soquete de impacto para roda #17.



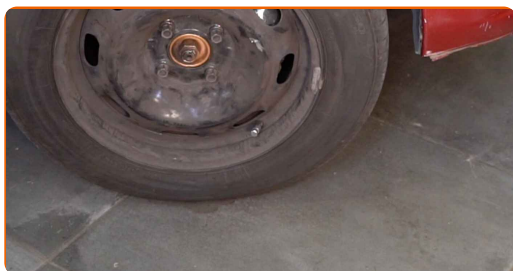
33

Baixar o carro e trabalhar em ordem transversal, apertar os parafusos das rodas. Use uma chave de torque. Aperte-o para o torque de 90 Nm.



34

Retire os macacos e calços.



MUITO BEM! 

VER MAIS TUTORIAIS

AUTODOC – ALTA QUALIDADE E PEÇAS DE AUTOMÓVEIS A PREÇOS ACESSÍVEIS ONLINE

APLICATIVO MÓVEL AUTODOC: AGARRE ÓTIMAS OFERTAS E FAÇA COMPRAS CONVENIENTEMENTE



+ AUTODOC

GET IT ON Google Play

Download on the App Store

Download

UMA ENORME SELEÇÃO DE PEÇAS DE REPOSIÇÃO PARA O SEU AUTOMÓVEL

BRAÇO DE SUSPENSÃO: UMA AMPLA SELEÇÃO

(i) DISCLAIMER (ISENÇÃO DE RESPONSABILIDADE):

O documento contém apenas recomendações gerais que podem ser úteis para os Senhores quando procederem a trabalhos de reparação ou substituição. AUTODOC não se responsabiliza por qualquer perda, lesão, danificação de propriedade que ocorre durante o processo de reparação ou substituição devido a utilização incorreta ou interpretação errada da informação fornecida.

AUTODOC não se responsabiliza por qualquer possível erro ou falta de clareza contidos neste guia. A informação fornecida destina-se exclusivamente a fins de informação e não pode substituir as instruções de especialista.

AUTODOC não se responsabiliza pelo uso incorreto ou perigoso de equipamento, ferramentas e peças de automóvel. AUTODOC recomenda fortemente usar do máximo cuidado e observar as regras de segurança quando proceder a trabalhos de reparação ou substituição. Lembramos: o uso de peças de automóvel de qualidade inferior não garante o nível apropriado de segurança no trânsito.

© Copyright 2022 – Todos os conteúdos deste site, especialmente textos, fotografias e gráficos, estão sob a proteção do copyright. AUTODOC GmbH reserva todos os direitos, incluindo os direitos de reprodução, publicação, edição e tradução.