

 **AUTODOC CLUB**

Como mudar sonda
lambda em **CITROËN C3**
Picasso - guia de
substituição

TUTORIAL EM VÍDEO SEMELHANTE



Este vídeo mostra o procedimento de substituição de uma peça de automóvel semelhante noutro veículo

Importante!

Este procedimento de substituição pode ser usado para:
CITROËN C3 Picasso 1.4 VTi 95, CITROËN C3 Picasso 1.6 VTi 120, CITROËN C3 Picasso 1.4 VTi 95 LPG, CITROËN C3 Picasso 1.6 VTRi

Os passos podem variar ligeiramente dependendo do design do automóvel.

Este tutorial foi criado com base no procedimento de substituição de uma peça de automóvel semelhante em: PEUGEOT 207 Hatchback 1.6 16V VTi

**SUBSTITUIÇÃO: Sonda LAMBDA – CITROËN C3
PICASSO. FERRAMENTAS DE QUE PODERÁ
NECESSITAR:**



- Escova de Arame
- Spray WD-40
- Spray eletrónico
- Massa de cobre
- Chave dinamométrica
- Chave Combinada nº 22
- Encaixe de sensor de oxigénio de 22 mm
- Chave de catraca
- Macho de roscar
- Cobertura para guarda-lamas

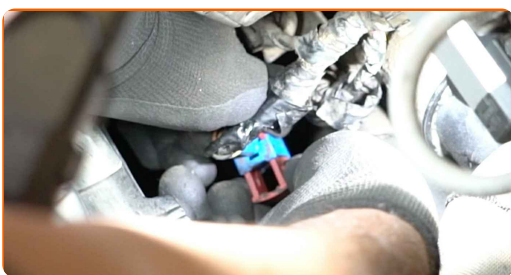
Comprar ferramentas

Substituição: sonda lambda – CITROËN C3 Picasso. Os especialistas da AUTODOC recomendam:

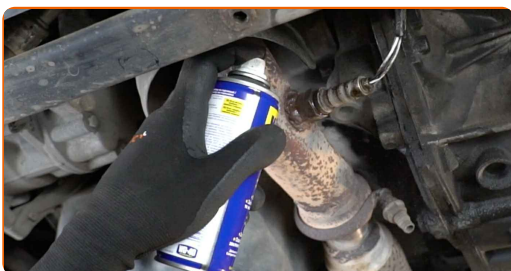
- Após substituir o sensor de oxigénio, elimine o código de erro da unidade de controlo eletrónico e permita que a ECU se adapte ao novo sensor.
- Antes de começar a trabalhar, ligue o motor e deixe-o aquecer até à temperatura de funcionamento.
- Por favor, tenha em atenção: todos os trabalhos no automóvel – CITROËN C3 Picasso – devem ser efetuados com o motor desligado.

EFETUAR A SUBSTITUIÇÃO, NA SEGUINTE ORDEM:

- 1 Abra o capô.
- 2 Use uma cobertura de proteção para prevenir a danificação da pintura e das peças plásticas do automóvel.
- 3 Desprenda o conector do sensor de oxigénio.



- 4 Limpe o fixador do sensor de oxigénio. Use uma escova metálica. Use spray WD-40.



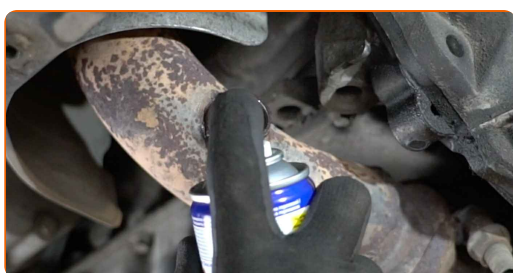
- 5** Desaparafuse o fixador do sensor de oxigénio. Utilize um encaixe de sensor de oxigénio de 22 mm. Use uma chave de catraca.



- 6** Remova a sonda lambda.



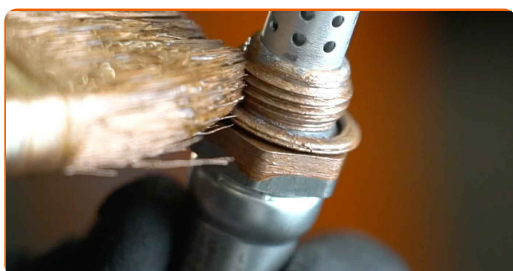
- 7** Limpe o assento de montagem do sensor de oxigénio. Use spray WD-40.



- 8** Faça uma rosca para o novo sensor de oxigénio. Utilize um macho de roscar. Use uma chave de catraca.



- 9** Trate do sensor de oxigénio. Use massa de cobre.



10 Instale o novo sensor de oxigénio.



11 Aperte o fixador do sensor de oxigénio. Use uma chave combinada nº 22. Use uma chave de torque. Aperte-o para o torque de 47 Nm.



12 Trate do conector do sensor de oxigénio. Use graxa dielétrica.



13 Fixe o conector do sensor de oxigénio.



14 Remova a proteção do guarda-lamas.

15

Feche o capô.

MUITO BEM! 

VER MAIS TUTORIAIS

AUTODOC – ALTA QUALIDADE E PEÇAS DE AUTOMÓVEIS A PREÇOS ACESSÍVEIS ONLINE

APLICATIVO MÓVEL AUTODOC: AGARRE ÓTIMAS OFERTAS E FAÇA COMPRAS CONVENIENTEMENTE



+ AUTODOC

GET IT ON  **Google Play**

 **Download on the App Store**

Download

UMA ENORME SELEÇÃO DE PEÇAS DE REPOSIÇÃO PARA O SEU AUTOMÓVEL

SONDA LAMBDA: UMA AMPLA SELEÇÃO

(i) DISCLAIMER (ISENÇÃO DE RESPONSABILIDADE):

O documento contém apenas recomendações gerais que podem ser úteis para os Senhores quando procederem a trabalhos de reparação ou substituição. AUTODOC não se responsabiliza por qualquer perda, lesão, danificação de propriedade que ocorre durante o processo de reparação ou substituição devido a utilização incorreta ou interpretação errada da informação fornecida.

AUTODOC não se responsabiliza por qualquer possível erro ou falta de clareza contidos neste guia. A informação fornecida destina-se exclusivamente a fins de informação e não pode substituir as instruções de especialista.

AUTODOC não se responsabiliza pelo uso incorreto ou perigoso de equipamento, ferramentas e peças de automóvel. AUTODOC recomenda fortemente usar do máximo cuidado e observar as regras de segurança quando proceder a trabalhos de reparação ou substituição. Lembramos: o uso de peças de automóvel de qualidade inferior não garante o nível apropriado de segurança no trânsito.

© Copyright 2022 – Todos os conteúdos deste site, especialmente textos, fotografias e gráficos, estão sob a proteção do copyright. AUTODOC GmbH reserva todos os direitos, incluindo os direitos de reprodução, publicação, edição e tradução.