

AUTODOC CLUB

Como mudar rolamento
da roda da parte traseira
em **CITROËN C3 Picasso**
- guia de substituição

TUTORIAL EM VÍDEO SEMELHANTE



Este vídeo mostra o procedimento de substituição de uma peça de automóvel semelhante noutro veículo

Importante!

Este procedimento de substituição pode ser usado para:
CITROËN C3 Picasso 1.6 HDi 110, CITROËN C3 Picasso 1.6 HDi 90, CITROËN C3 Picasso 1.4 VTi 95 LPG, CITROËN C3 Picasso 1.6 HDi 115, CITROËN C3 Picasso 1.2 THP 110, CITROËN C3 Picasso 1.6 BlueHDi 100, CITROËN C3 Picasso 1.6 VTRi

Os passos podem variar ligeiramente dependendo do design do automóvel.

Este tutorial foi criado com base no procedimento de substituição de uma peça de automóvel semelhante em: PEUGEOT 207 Hatchback 1.6 16V VTi

SUBSTITUIÇÃO: ROLAMENTO DA RODA – CITROËN C3 PICASSO. LISTA DAS FERRAMENTAS DE QUE IRÁ NECESSITAR:



- Escova de Arame
- Escova de limpeza de nylon
- Spray WD-40
- Spray de limpeza multiusos
- Produto de limpeza para travões
- Massa polivalente
- Massa de cobre
- Chave dinamométrica
- Chave Combinada nº 19
- Chave de caixa n.º 13
- Chave de caixa n.º 36
- Ponta de Torx T55
- Soquete de impacto para roda nº 17
- Ferramenta reposicionador de travões
- Chave de catraca
- Vira-macho
- Martelo
- Cinzel plano
- Martelo de borracha
- Chave De Fenda Plana
- Pé-de-cabra
- Martelo deslizante para extração do cubo da roda
- Calço de roda

Comprar ferramentas

Substituição: rolamento da roda – CITROËN C3 Picasso. AUTODOC recomenda:

- Não reutilize o conjunto de rolamento do seu automóvel PEUGEOT 207
- O procedimento de substituição do rolamento do cubo da roda é idêntico para as duas rodas no mesmo eixo.
- Todo o trabalho deve ser feito com o motor parado.

SUBSTITUIÇÃO: ROLAMENTO DA RODA – CITROËN C3 PICASSO. SEQUÊNCIA RECOMENDADA DE PASSOS:

1 Abra o capô. Desaperte a tampa do reservatório de líquido dos travões.

2 Fixe as rodas com os calços.

3 Solte os parafusos de montagem das rodas. Use o soquete de impacto para roda #17.



4 Elevar a parte traseira do carro e fixar em suportes.

5 Desaperte os parafusos da roda.



AUTODOC recomenda:

- **Importante!** Segure a roda enquanto desenrosca os parafusos de fixação.
CITROËN C3 Picasso

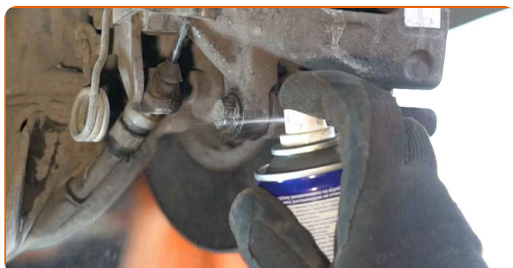
6

Retire a roda.



7

Limpe os elementos de fixação da pinça de travão. Use uma escova metálica. Use o spray de limpeza universal.



8

Desparafuse a fixação de pinça de travão. Use uma chave combinada nº 19. Use uma chave soquete nº 13. Use uma chave de catraca.



9

Afaste as pastilhas de travão. Utilize um pé-de-cabra.

10

Retire a pinça de travão.



Substituição: rolamento da roda – CITROËN C3 Picasso. Conselho de especialistas da AUTODOC:

- Prenda a pinça à suspensão ou à estrutura com um fio sem desligar da mangueira de travão para evitar a despressurização do sistema de travagem.
- Certifique-se de que a pinça de travão não está solta na mangueira do travão.
- Não pressione o pedal do travão depois de a pinça do travão ter sido removida. Como resultado, o pistão pode sair do cilindro de travão, e pode ocorrer a fuga de fluido de travão e a despressurização do sistema.
- Verifique o suporte da pinça do travão, os pinos-guia da pinça do travão e os foles. Limpe-os. Substitua, se necessário.

11

Remover as pastilhas de travão. Utilize um pé-de-cabra.



12

Limpe os fixadores do suporte da pinça de travão. Use uma escova metálica. Use spray WD-40.



13

Desaperte a fixação da braçadeira da pinça. Use Torx T55. Use uma chave de tarraxa.



14

Retire a braçadeira da pinça.



15

Limpe os elementos de fixação do disco de travão. Use uma escova metálica. Use spray WD-40.



16

Retire a tampa da porca do cubo de roda. Utilize um pé-de-cabra. Use um martelo de borracha.



Substituição: rolamento da roda – CITROËN C3 Picasso. Conselho da AUTODOC:

- Em alguns carros, a porca do cubo de roda não está protegida com uma tampa.

17

Solte a porca de retenção do cubo de roda. Use um cinzel plano para metal. Use um martelo.



18

Desparafuse a porca do cubo. Use uma chave soquete nº 36. Use uma chave de tarraxa.



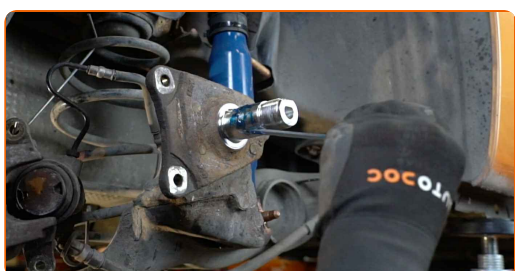
- 19** Remova o disco de travão instalado com o rolamento do cubo da roda. Use o martelo deslizante para extração do cubo da roda.



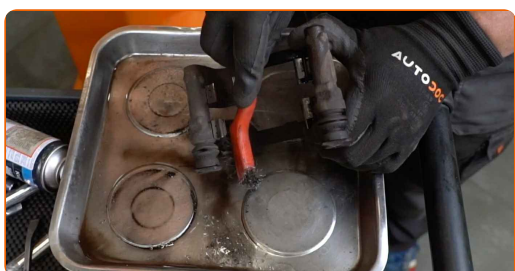
- 20** Limpe a manga de eixo. Use uma escova metálica. Use o spray de limpeza universal.



- 21** Trate a manga de eixo. Use um lubrificante multiusos. Use uma chave de fenda plana.



- 22** Limpe a braçadeira da pinça de travão de sujidade e poeira. Use uma escova metálica. Utilize um produto de limpeza para travões.



AUTODOC recomenda:

- Substituição: rolamento da roda – CITROËN C3 Picasso. Depois de aplicar o spray, espere alguns minutos.

23

Instale o disco do travão instalado com o rolamento do cubo da roda.



24

Aperte a porca do cubo de roda. Use uma chave soquete nº 36. Use uma chave de torque. Aperte-o para o torque de 270 Nm.



Substituição: rolamento da roda – CITROËN C3 Picasso. Os especialistas da AUTODOC recomendam:

- A unidade de rolamento da roda não se deve inclinar sobre o pino do eixo.
- Durante o processo de instalação, use apenas os novos parafusos e porcas.

25

Empurre a porca de retenção do cubo de roda. Use um cinzel plano para metal. Use um martelo.



26

Instale a tampa da porca do cubo. Use um martelo de borracha.



27

Limpe os locais de montagem da pinça e o seu suporte. Use uma escova metálica. Use spray WD-40.



28

Instale a braçadeira da pinça do travão.



- 29** Aperte a braçadeira da pinça do travão. Use Torx T55. Use uma chave de torque. Aperte-o para o torque de 53 Nm.



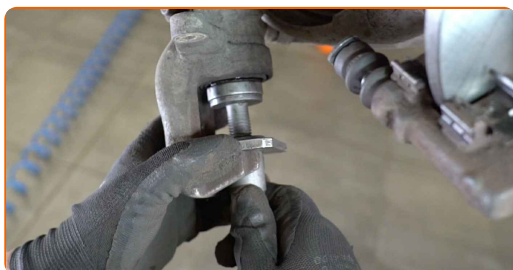
- 30** Trate o pistão da pinça de travão. Utilize a escova de limpeza de nylon. Utilize um produto de limpeza para travões.



AUTODOC recomenda:

- Substituição: rolamento da roda – CITROËN C3 Picasso. Depois de aplicar o spray, espere alguns minutos.

- 31** Pressione no pistão da pinça do travão. Use a ferramenta reposicionador de travões.



32 Instale as pastilhas de travão.



33 Instale a pinça do travão e fixe-o. Use uma chave combinada nº 19. Use uma chave soquete nº 13. Use uma chave de torque. Aperte-o para o torque de 30 Nm.



34 Trate a superfície onde o disco de travão entra em contacto com o aro da roda. Use massa de cobre.



35 Limpe a superfície do disco de travão. Utilize um produto de limpeza para travões.



AUTODOC recomenda:

- Substituição: rolamento da roda – CITROËN C3 Picasso. Depois de aplicar o spray, espere alguns minutos.

36 Instale a roda.



AUTODOC recomenda:

- **Aviso!** Para evitar lesões, deve segurar a roda enquanto enrosca os parafusos de fixação do automóvel. CITROËN C3 Picasso

37 Aperte os parafusos da roda. Use o soquete de impacto para roda #17.



38 Baixar o carro e trabalhar em ordem transversal, apertar os parafusos das rodas. Use o soquete de impacto para roda #17. Use uma chave de torque. Aperte-o para o torque de 100 Nm.



39

Retire os macacos e calços.



Substituição: rolamento da roda – CITROËN C3 Picasso. Os especialistas da AUTODOC recomendam:

- Verifique o nível do líquido de travões no depósito de expansão e reabasteça, se necessário.

40

Aperte a tampa do reservatório de líquido dos travões. Feche o capô.

Substituição: rolamento da roda – CITROËN C3 Picasso. Os especialistas da AUTODOC recomendam:

- Sem ligar o motor, pressione o pedal do travão várias vezes até sentir uma resistência significativa.

MUITO BEM! 

VER MAIS TUTORIAIS

AUTODOC – ALTA QUALIDADE E PEÇAS DE AUTOMÓVEIS A PREÇOS ACESSÍVEIS ONLINE

APLICATIVO MÓVEL AUTODOC: AGARRE ÓTIMAS OFERTAS E FAÇA COMPRAS CONVENIENTEMENTE



AUTODOC

GET IT ON  **Google Play**

Download on the  **App Store**

Download

UMA ENORME SELEÇÃO DE PEÇAS DE REPOSIÇÃO PARA O SEU AUTOMÓVEL

ROLAMENTO DA RODA: UMA AMPLA SELEÇÃO

(i) DISCLAIMER (ISENÇÃO DE RESPONSABILIDADE):

O documento contém apenas recomendações gerais que podem ser úteis para os Senhores quando procederem a trabalhos de reparação ou substituição. AUTODOC não se responsabiliza por qualquer perda, lesão, danificação de propriedade que ocorre durante o processo de reparação ou substituição devido a utilização incorreta ou interpretação errada da informação fornecida.

AUTODOC não se responsabiliza por qualquer possível erro ou falta de clareza contidos neste guia. A informação fornecida destina-se exclusivamente a fins de informação e não pode substituir as instruções de especialista.

AUTODOC não se responsabiliza pelo uso incorreto ou perigoso de equipamento, ferramentas e peças de automóvel. AUTODOC recomenda fortemente usar do máximo cuidado e observar as regras de segurança quando proceder a trabalhos de reparação ou substituição. Lembramos: o uso de peças de automóvel de qualidade inferior não garante o nível apropriado de segurança no trânsito.

© Copyright 2023 – Todos os conteúdos deste site, especialmente textos, fotografias e gráficos, estão sob a proteção do copyright. AUTODOC SE reserva todos os direitos, incluindo os direitos de reprodução, publicação, edição e tradução.