



Como mudar terminal de
direção em **CITROËN C3**
Pluriel (HB_) - guia de
substituição

TUTORIAL EM VÍDEO SEMELHANTE



Este vídeo mostra o procedimento de substituição de uma peça de automóvel semelhante noutro veículo

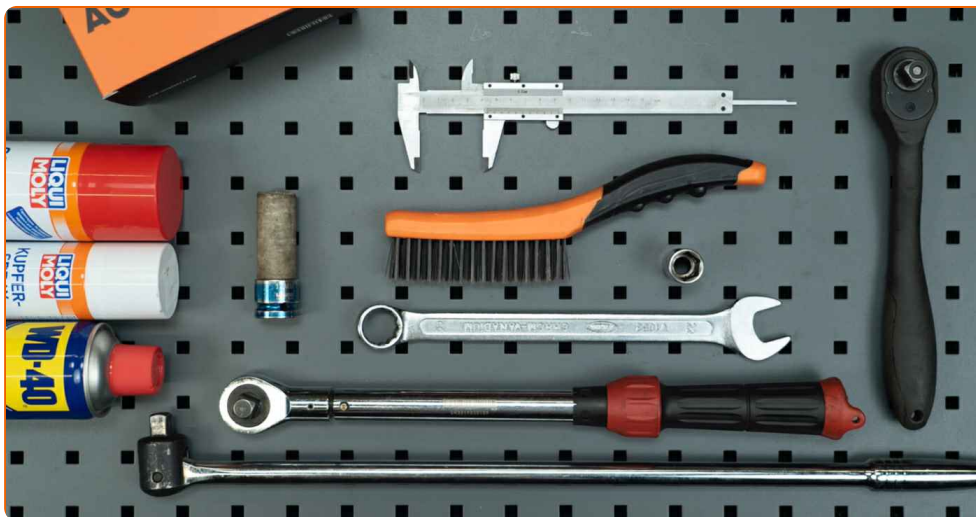
Importante!

Este procedimento de substituição pode ser usado para:
CITROËN C3 Pluriel (HB_) 1.6, CITROËN C3 Pluriel (HB_) 1.4, CITROËN C3 Pluriel (HB_) 1.4 HDi

Os passos podem variar ligeiramente dependendo do design do automóvel.

Este tutorial foi criado com base no procedimento de substituição de uma peça de automóvel semelhante em: CITROËN C3 I Hatchback (FC_, FN_) 1.4 i

SUBSTITUIÇÃO: TERMINAL DE DIREÇÃO – CITROËN C3 PLURIEL (HB_). LISTA DAS FERRAMENTAS DE QUE IRÁ NECESSITAR:



- Escova de Arame
- Spray WD-40
- Produto de limpeza para travões
- Massa de cobre
- Chave Combinada nº 22
- Chave de caixa n.º 17
- Soquete de impacto para roda nº 17
- Chave de catraca
- Chave dinamométrica
- Vira-macho
- Paquímetro
- Calço de roda

Comprar ferramentas

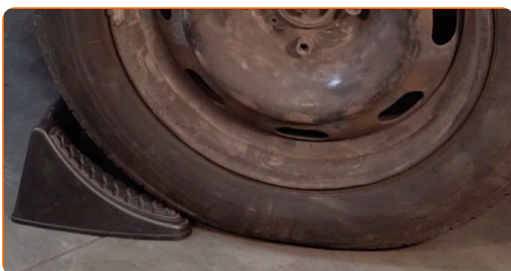
Substituição: terminal de direção – CITROËN C3 Pluriel (HB_). Conselho:

- Substitua os terminais de direção em pares.
- O procedimento de substituição é idêntico para os terminais direito e esquerdo de direção.
- Durante o processo de instalação, use apenas os novos parafusos e porcas.
- Todo o trabalho deve ser feito com o motor parado.

SUBSTITUIÇÃO: TERMINAL DE DIREÇÃO – CITROËN C3 PLURIEL (HB_). SEQUÊNCIA RECOMENDADA DE PASSOS:

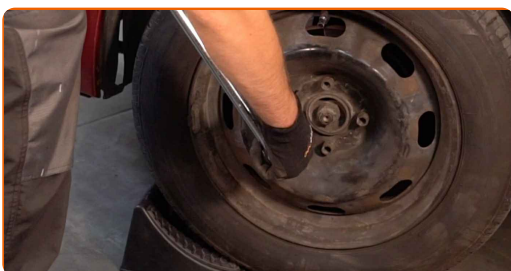
1

Fixe as rodas com os calços.



2

Solte os parafusos de montagem das rodas. Use o soquete de impacto para roda #17.



3 Elevar a parte dianteira do carro e fixar em suportes.

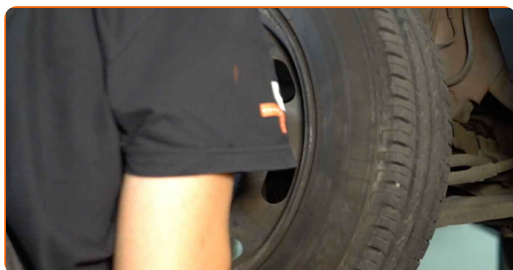
4 Desaperte os parafusos da roda.



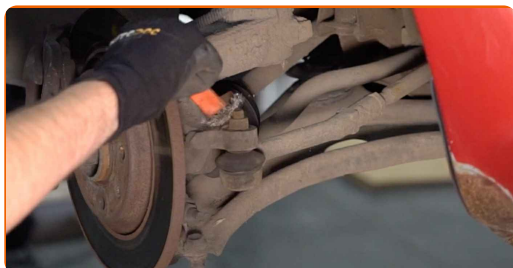
Substituição: terminal de direção – CITROËN C3 Pluriel (HB_). AUTODOC recomenda:

- Para evitar uma lesão, segure a roda ao desapertar os parafusos.

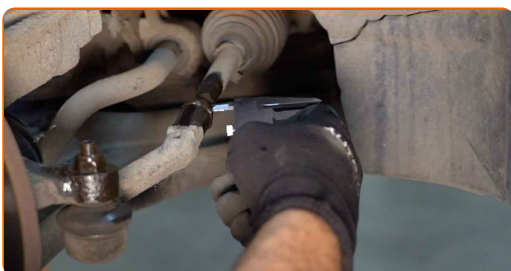
5 Retire a roda.



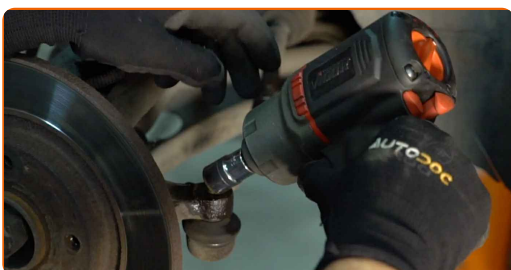
6 Limpe o elemento de fixação que conecta o terminal de direção à manga de eixo. Use uma escova metálica. Use spray WD-40.



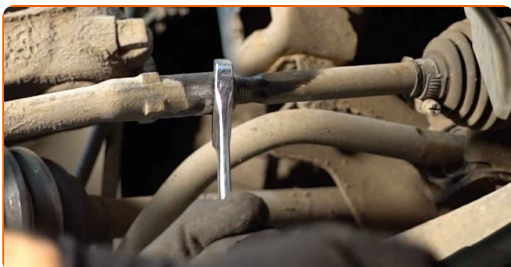
- 7** Ao desinstalar, marcar ou medir a posição precisa da articulação esférica na barra de direção, ou contar o número de voltas para evitar posteriormente o desalinhamento. Use um paquímetro.



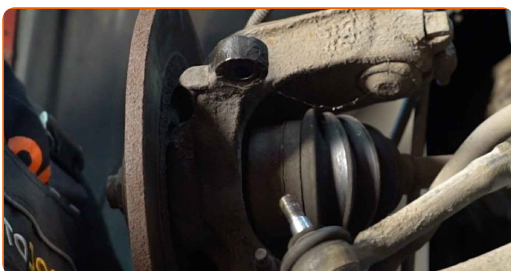
- 8** Desenrosque a extremidade da porca de fixação da manga de eixo. Use uma chave soquete nº 17. Use uma chave de tarraxa.



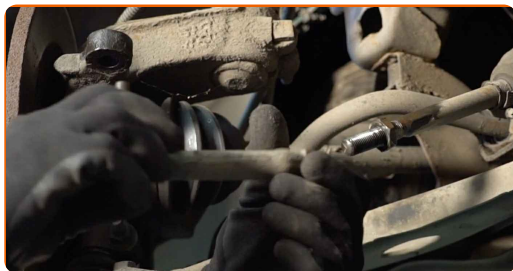
- 9** Solte a porca de bloqueio que prende o terminal de direção à barra de direção. Use uma chave combinada nº 22.



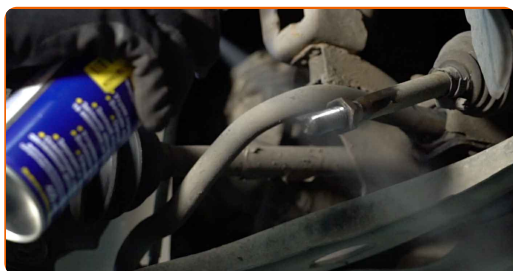
- 10** Desconecte o terminal de direção da manga de eixo.



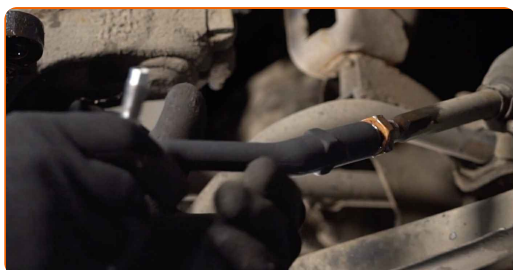
11 Desaparafuse a extremidade da barra de direção.



12 Limpe os assentos de montagem do terminal da direção. Use uma escova metálica. Use spray WD-40.



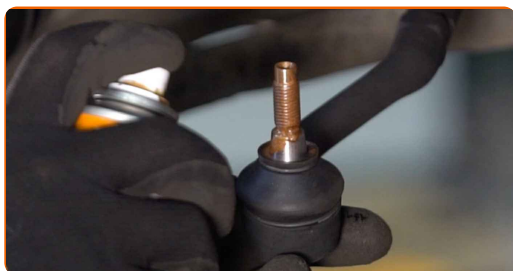
13 Aparafusar um novo terminal de direção.



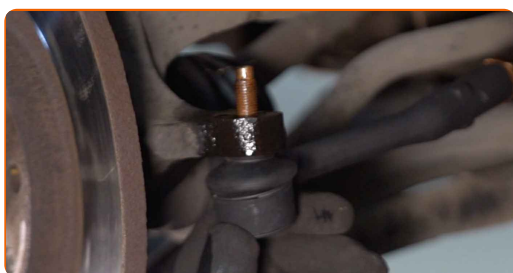
Substituição: terminal de direção – CITROËN C3 Pluriel (HB_). Os especialistas da AUTODOC recomendam:

- Ao instalar o terminal da barra de direção lembre-se de fazer o mesmo número de voltas ou deixar o mesmo comprimento da exposição do fio segundo as suas medições.

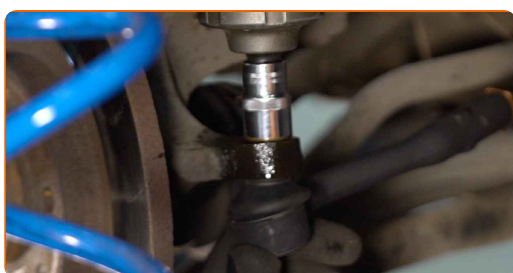
14 Trate a parte rosqueada da barra de direção. Use massa de cobre.



15 Conecte a extremidade do terminal de direção à manga de eixo.



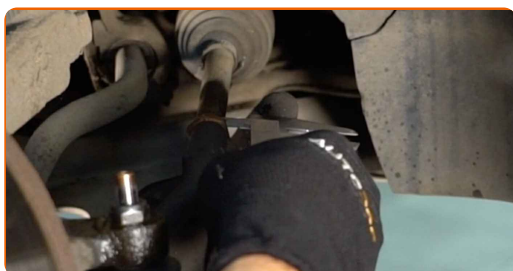
16 Aparafuse a porca de fixação que liga o terminal de direção à manga do eixo. Use uma chave soquete n° 17. Use uma chave de catraca.



17 Aparafuse no terminal de direção a contraporca. Use uma chave combinada n° 22 (2 peças).



- 18** Ao desinstalar, marcar ou medir a posição precisa da articulação esférica na barra de direção, ou contar o número de voltas para evitar posteriormente o desalinhamento. Use um paquímetro.



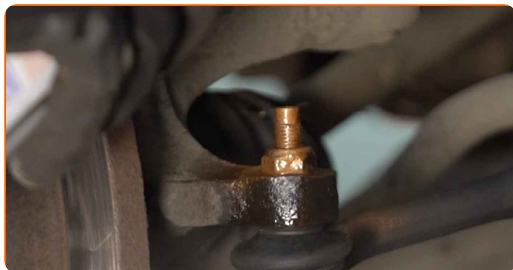
- 19** Apertar a porca de bloqueio do terminal de direção. Use uma chave combinada nº 22 (2 peças). Use uma chave de torque. Aperte-o para o torque de 50 Nm.



- 20** Aperte a porca de fixação conectada ao terminal de direção à manga de eixo. Use uma chave soquete nº 17. Use uma chave de torque. Aperte-o para o torque de 38 Nm.



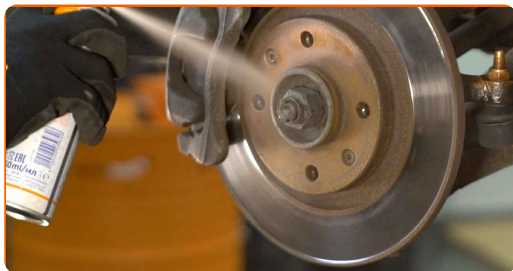
- 21** Trate a porca de fixação conectada ao terminal de direção à manga de eixo. Use massa de cobre.



- 22** Limpe o local de montagem do aro do pneu. Use uma escova metálica.

23

Trate a superfície onde o disco de travão entra em contacto com o aro da roda. Use massa de cobre.



24

Limpe a superfície do disco de travão. Utilize um produto de limpeza para travões.

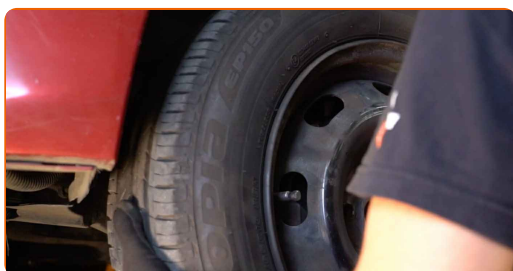


AUTODOC recomenda:

- Substituição: terminal de direção – CITROËN C3 Pluriel (HB_). Depois de aplicar o spray, espere alguns minutos.

25

Instale a roda.

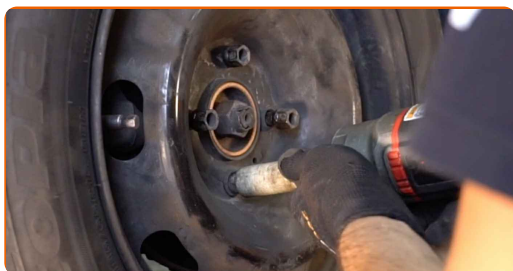


Substituição: terminal de direção – CITROËN C3 Pluriel (HB_). Conselho da AUTODOC:

- Para evitar lesões, segure a roda quando apertar os parafusos de fixação.

26

Aperte os parafusos da roda. Use o soquete de impacto para roda #17.



27

Baixar o carro e trabalhar em ordem transversal, apertar os parafusos das rodas. Use uma chave de torque. Aperte-o para o torque de 90 Nm.



Substituição: terminal de direção – CITROËN C3 Pluriel (HB_). Os profissionais recomendam:

- Verifique e ajuste o alinhamento das rodas, se necessário.

28

Retire os macacos e calços.



MUITO BEM! 

VER MAIS TUTORIAIS

AUTODOC – ALTA QUALIDADE E PEÇAS DE AUTOMÓVEIS A PREÇOS ACESSÍVEIS ONLINE

APLICATIVO MÓVEL AUTODOC: AGARRE ÓTIMAS OFERTAS E FAÇA COMPRAS CONVENIENTEMENTE



AUTODOC

GET IT ON
Google Play

Download on the
App Store

Download

UMA ENORME SELEÇÃO DE PEÇAS DE REPOSIÇÃO PARA O SEU AUTOMÓVEL

TERMINAL DE DIREÇÃO: UMA AMPLA SELEÇÃO

(i) DISCLAIMER (ISENÇÃO DE RESPONSABILIDADE):

O documento contém apenas recomendações gerais que podem ser úteis para os Senhores quando procederem a trabalhos de reparação ou substituição. AUTODOC não se responsabiliza por qualquer perda, lesão, danificação de propriedade que ocorre durante o processo de reparação ou substituição devido a utilização incorreta ou interpretação errada da informação fornecida.

AUTODOC não se responsabiliza por qualquer possível erro ou falta de clareza contidos neste guia. A informação fornecida destina-se exclusivamente a fins de informação e não pode substituir as instruções de especialista.

AUTODOC não se responsabiliza pelo uso incorreto ou perigoso de equipamento, ferramentas e peças de automóvel. AUTODOC recomenda fortemente usar do máximo cuidado e observar as regras de segurança quando proceder a trabalhos de reparação ou substituição. Lembramos: o uso de peças de automóvel de qualidade inferior não garante o nível apropriado de segurança no trânsito.

© Copyright 2023 – Todos os conteúdos deste site, especialmente textos, fotografias e gráficos, estão sob a proteção do copyright. AUTODOC SE reserva todos os direitos, incluindo os direitos de reprodução, publicação, edição e tradução.