

 **AUTODOC CLUB**

Como mudar rolamento
da roda da parte
dianteira em **CITROËN**
C3 Pluriel (HB_) - guia de
substituição

TUTORIAL EM VÍDEO SEMELHANTE



Este vídeo mostra o procedimento de substituição de uma peça de automóvel semelhante noutro veículo

Importante!

Este procedimento de substituição pode ser usado para:
CITROËN C3 Pluriel (HB_) 1.6

Os passos podem variar ligeiramente dependendo do design do automóvel.

Este tutorial foi criado com base no procedimento de substituição de uma peça de automóvel semelhante em: PEUGEOT 307 SW (3H) 2.0 HDi 135

SUBSTITUIÇÃO: ROLAMENTO DA RODA – CITROËN C3 PLURIEL (HB_). FERRAMENTAS QUE NECESSITA:



- Escova de Arame
- Spray WD-40
- Produto de limpeza para travões
- Massa de cobre
- Chave dinamométrica
- Chave Combinada nº 18
- Chave de caixa n.º 10
- Chave de caixa n.º 16
- Chave de caixa n.º 17
- Chave de caixa n.º 18
- Chave de caixa n.º 21
- Chave de caixa n.º 36
- Ponta de Torx T30
- Ponta de Torx T50
- Soquete de impacto para roda nº 17
- Chave de catraca
- Kit de saca casquilhos e rolamentos.
- Vira-macho
- Martelo
- Punção de arrombar
- Chave de impacto
- Alicata de anilhas
- Saca-polia de três garras
- Separador de rolamentos
- Extrator de articulação esférica
- Pé-de-cabra
- Macaco hidráulico para caixa de transmissão
- Calço de roda

Comprar ferramentas

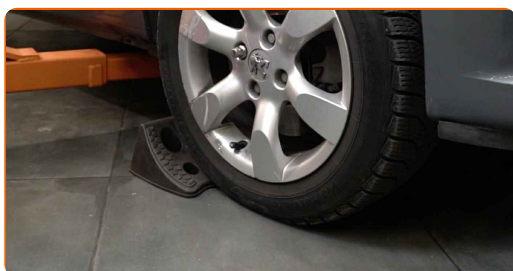
Substituição: rolamento da roda – CITROËN C3 Pluriel (HB_). AUTODOC recomenda:

- Não reutilize o conjunto de rolamento do seu automóvel CITROËN C3 Pluriel (HB_).
- O procedimento de substituição do rolamento do cubo da roda é idêntico para as duas rodas no mesmo eixo.
- Todo o trabalho deve ser feito com o motor parado.

SUBSTITUIÇÃO: ROLAMENTO DA RODA – CITROËN C3 PLURIEL (HB_). SIGA OS SEGUINTE PASSOS:

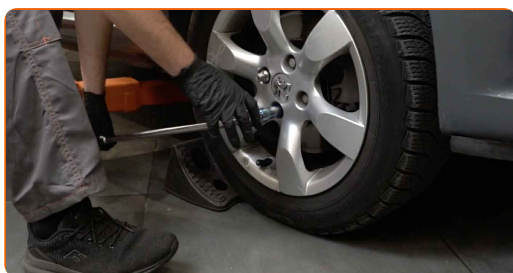
1

Fixe as rodas com os calços.



2

Solte os parafusos de montagem das rodas. Use o soquete de impacto para roda #17.



3

Elevar a parte dianteira do carro e fixar em suportes.

4

Desaperte os parafusos da roda.



Substituição: rolamento da roda – CITROËN C3 Pluriel (HB_). Os especialistas da AUTODOC recomendam:

- Para evitar uma lesão, segure a roda ao desapertar os parafusos.

5

Retire a roda.

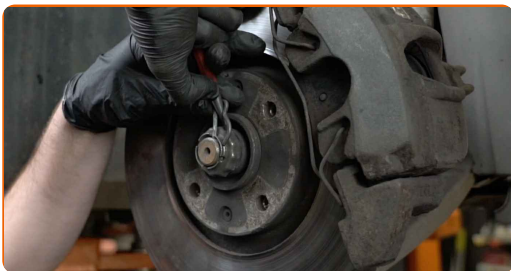


6

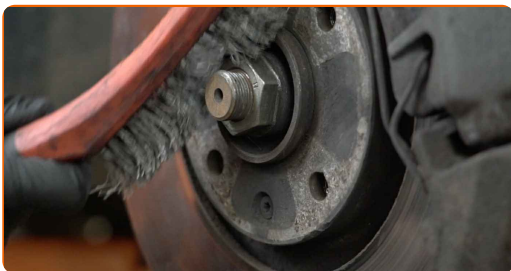
Limpe o contrapino da porca do eixo CV. Use uma escova metálica.



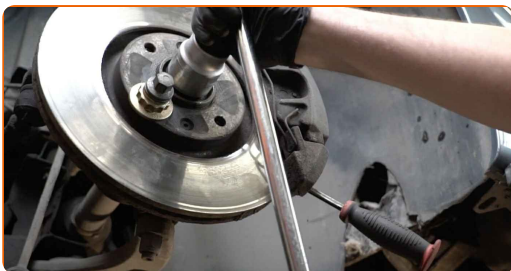
7 Remova o contrapino da porca do eixo CV. Use um saca-pino.



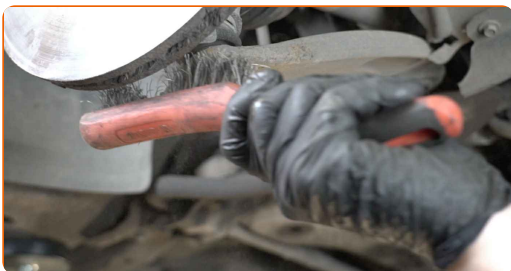
8 Limpe os fixadores do eixo motor. Use uma escova metálica. Use spray WD-40.



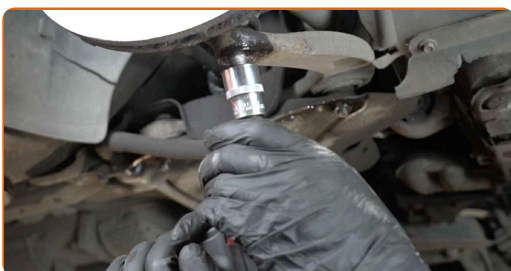
9 Solte o fixador do eixo de transmissão. Use uma chave soquete nº 36. Use uma chave de catraca.



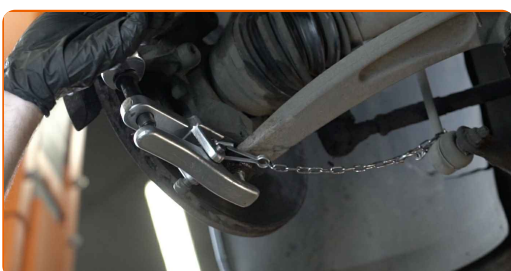
10 Limpe todas as juntas do braço. Use uma escova metálica. Use spray WD-40.



- 11** Desaperte o fixador que liga a rótula de suspensão ao braço da suspensão. Use uma chave soquete nº 21. Use uma chave de tarraxa.



- 12** Desconectar a junta esférica do braço. Use um extrator de articulação esférica.



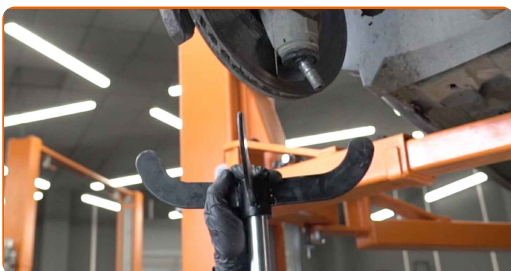
- 13** Eleve a manga de eixo. Use um macaco hidráulico de caixa de transmissão.



- 14** Desconectar a junta esférica do braço. Utilize um pé-de-cabra.



- 15** Retire o apoio sob a manga de eixo.



AUTODOC recomenda:

- Substituição: rolamento da roda – CITROËN C3 Pluriel (HB_). Baixe o macaco de transmissão suavemente, sem solavancos, para evitar danificar os componentes e mecanismos.

16

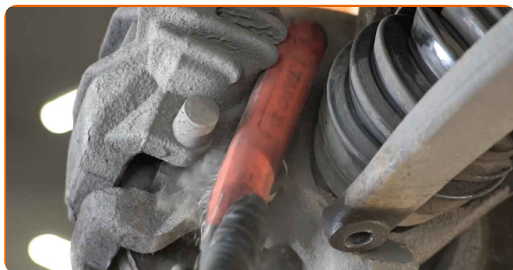
Desconecte o eixo de transmissão da manga de eixo.

Substituição: rolamento da roda – CITROËN C3 Pluriel (HB_). Conselho:

- Certifique-se de que o eixo de transmissão não esteja descarregado (quando o automóvel estiver levantado).

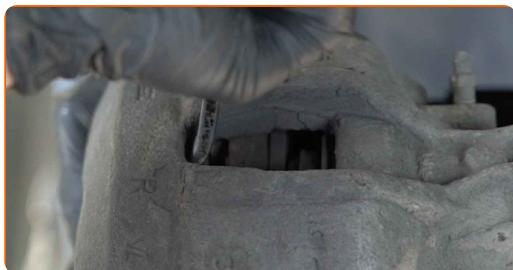
17

Limpe os fixadores do suporte da pinça de travão. Use uma escova metálica. Use spray WD-40.



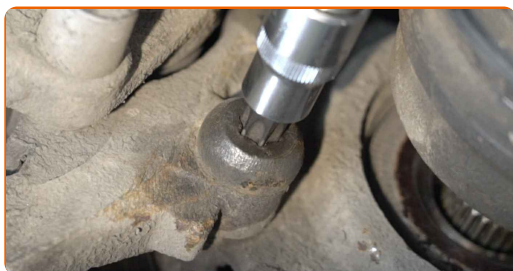
18

Afaste as pastilhas de travão. Utilize um pé-de-cabra.



19

Desaperte a fixação da braçadeira da pinça. Use Torx T50. Use uma chave de tarraxa.



20

Retire a pinça de travão em conjunto com o seu suporte.



Substituição: rolamento da roda – CITROËN C3 Pluriel (HB_). Os profissionais recomendam:

- Prenda a pinça à suspensão ou à estrutura com um fio sem desligar da mangueira de travão para evitar a despressurização do sistema de travagem.
- Certifique-se de que a pinça de travão não está solta na mangueira do travão.
- Não pressione o pedal do travão depois de a pinça do travão ter sido removida. Como resultado, o pistão pode sair do cilindro de travão, e pode ocorrer a fuga de fluido de travão e a despressurização do sistema.
- Verifique o suporte da pinça do travão, os pinos-guia da pinça do travão e os foles. Limpe-os. Substitua, se necessário.

- 21** Limpe o elemento de fixação que conecta o terminal de direção à manga de eixo. Use uma escova metálica. Use spray WD-40.



- 22** Limpe os elementos de fixação do disco de travão. Use uma escova metálica. Use spray WD-40.

- 23** Desaperte a fixação do disco de travão. Use Torx T30. Use uma chave de fenda de impacto.



- 24** Remova o disco de travão.

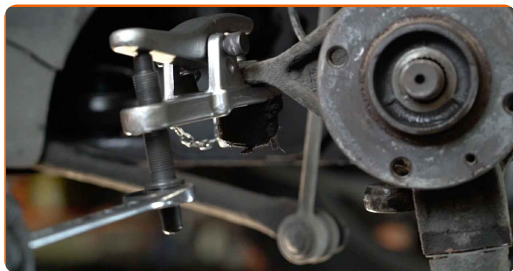


- 25** Desenrosque a extremidade da porca de fixação da manga de eixo. Use uma chave soquete nº 16. Use uma chave de catraca.



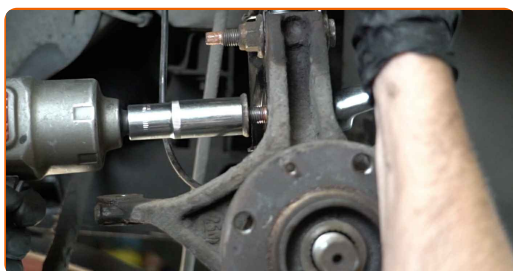
26

Desconecte o terminal de direção da manga de eixo. Use um extrator de articulação esférica.



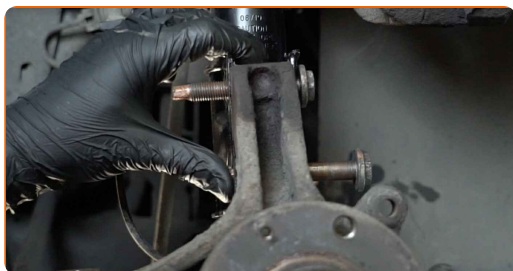
27

Desparafuse o elemento de fixação inferior que liga a coluna de suspensão às mangas de eixo. Use uma chave combinada nº 18. Use uma chave soquete nº 18. Use uma chave de catraca.



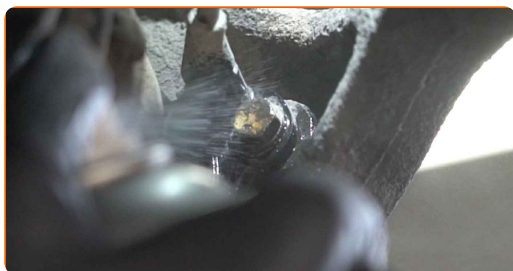
28

Remova o parafuso de fixação.

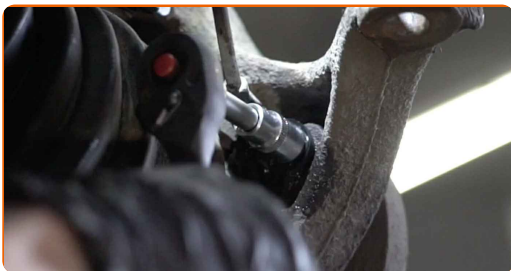


29

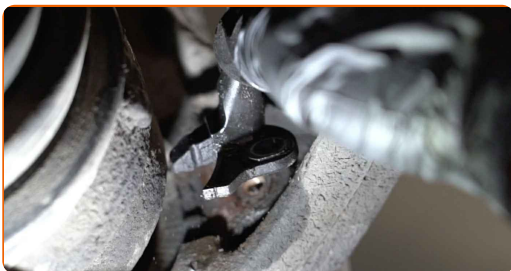
Trate o fixador do sensor de ABS. Use uma escova metálica. Use spray WD-40.



30 Desaparafuse o elemento fixador do sensor ABS. Use uma chave soquete n° 10. Use uma chave de catraca.



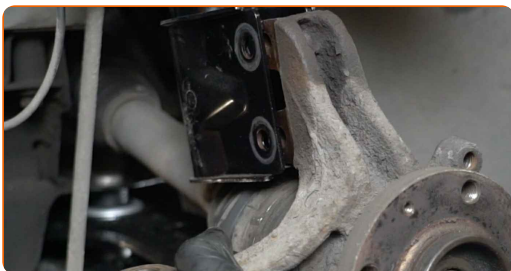
31 Remova o sensor de ABS da manga de eixo.



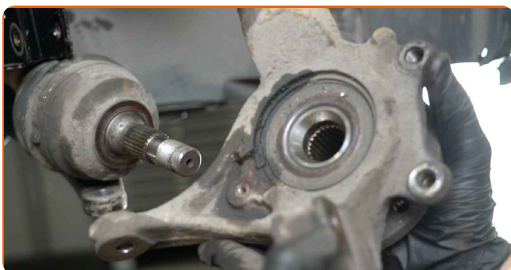
32 Remova o parafuso de fixação.



33 Desligar a manga de eixo do suporte do amortecedor.



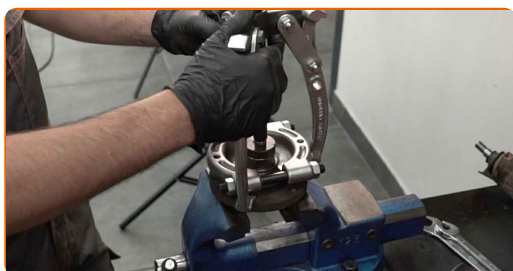
34 Remover a manga de eixo em conjunto com o cubo.



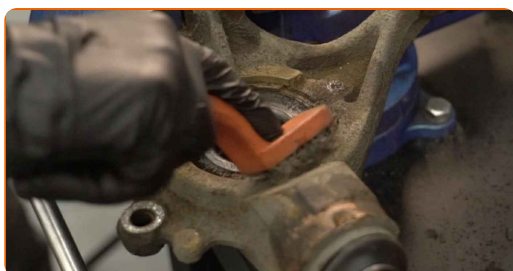
35 Retire o cubo da roda da manga de eixo. Use um saca-pino. Use um martelo.



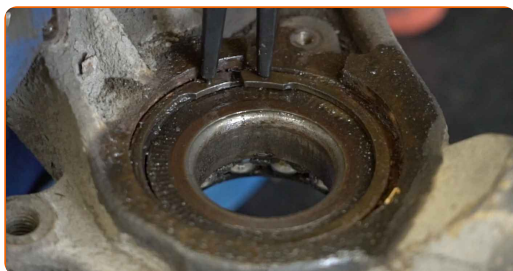
36 Remova o anel interior do cubo de rolamento para fora do cubo da roda. Utilize um separador de rolamentos. Use uma saca-polia de três garras.



37 Limpe o anel de retenção do rolamento do cubo de roda. Use uma escova metálica. Use spray WD-40.



38 Remova o anel de retenção do mancal do cubo de roda. Utilize o alicate de anilhas.



39

Pressionar o rolamento de cubo de roda. Utilize o kit de saca casquilhos e rolamentos.



40

Limpe o local de montagem do rolamento de cubo. Use uma escova metálica. Use spray WD-40.



41

Pressione o novo rolamento na manga de eixo.



Substituição: rolamento da roda – CITROËN C3 Pluriel (HB_). Conselho de especialistas da AUTODOC:

- Verifique o rolamento do cubo de roda para assegurar que esteja posicionado corretamente. Evite um desalinhamento.
- Deixe de pressionar a superfície do rolamento, imediatamente depois de este ter sido instalado na sua posição de montagem.

42

Instale o anel de retenção do mancal do cubo de roda. Utilize o alicate de anilhas.



43

Limpe o cubo. Use spray WD-40.



44

Instale o cubo da roda na manga de eixo. Utilize o kit de saca casquilhos e rolamentos.



45

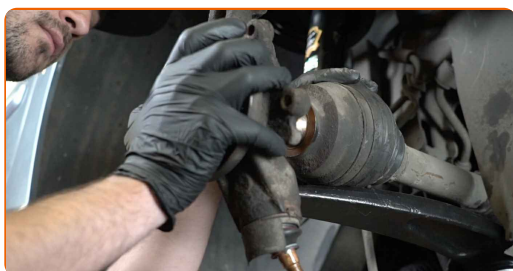
Limpe as ranhuras da junta homocinética do eixo de transmissão. Use uma escova metálica. Use spray WD-40.



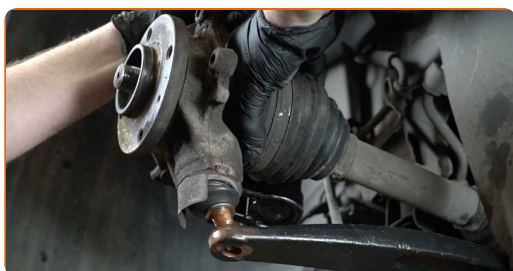
- 46** Limpe os assentos de montagem do terminal da direção. Limpe os locais de montagem e a rosca do braço da suspensão. Use uma escova metálica. Use spray WD-40.



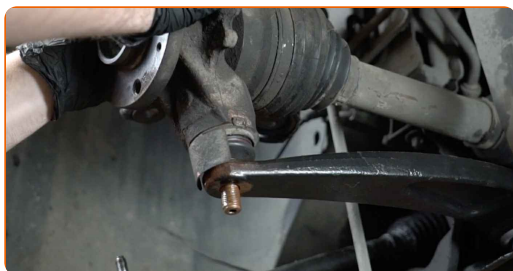
- 47** Instale a manga de eixo com um cubo na montagem.



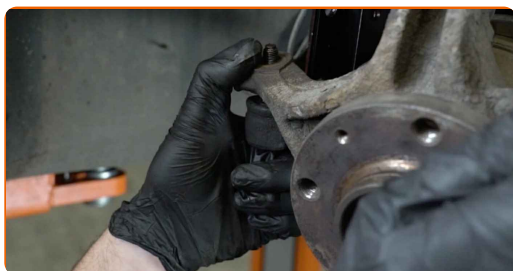
- 48** Instale o eixo de transmissão.



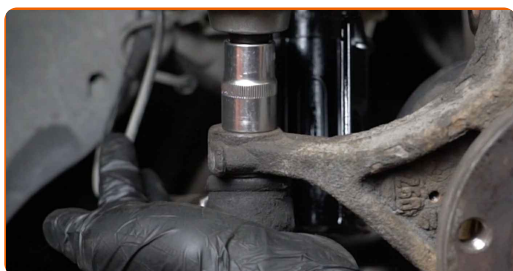
- 49** Ligue a rótula de suspensão ao braço da suspensão.



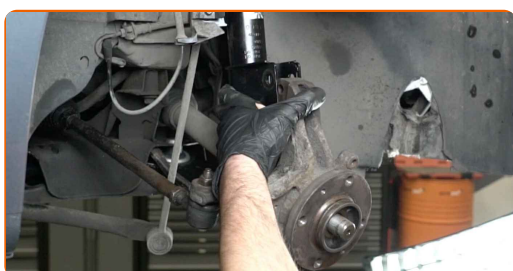
- 50** Conecte a extremidade do terminal de direção à manga de eixo.



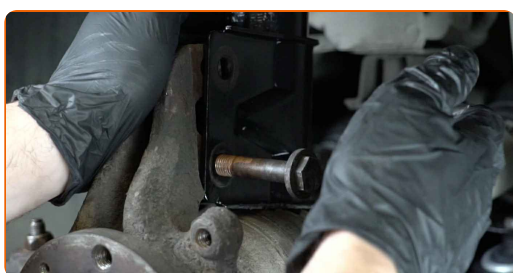
- 51** Aparafuse a porca de fixação que liga o terminal de direção à manga do eixo. Use uma chave soquete nº 17. Use uma chave de catraca.



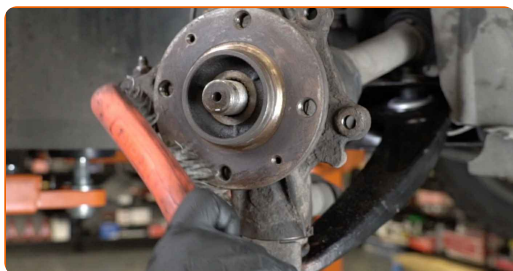
- 52** Fixe o suporte do amortecedor na manga de eixo. Utilize um pé-de-cabra.



- 53** Instale os parafusos de fixação.



- 54** Limpe o cubo. Use uma escova metálica. Trate a superfície de contacto. Use massa de cobre.



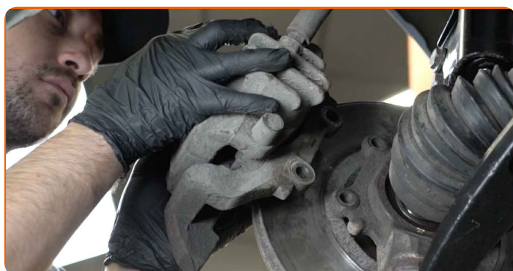
- 55** Instale o disco de travão.



56 Aperte a fixação do disco de travão. Use Torx T30. Use uma chave de torque. Aperte-o para o torque de 9 Nm.



57 Instale a pinça de travão em conjunto com o seu suporte.



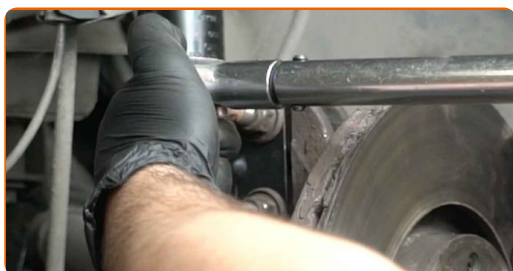
58 Aperte a braçadeira da pinça do travão. Use Torx T50. Use uma chave de torque. Aperte-o para o torque de 105 Nm.



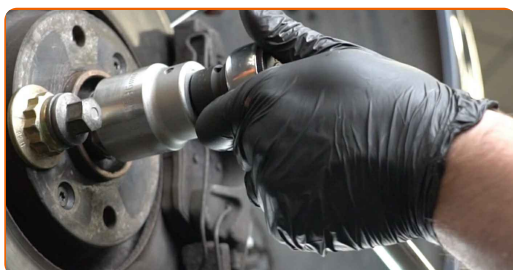
59 Aperte os fixadores inferiores que conectam a coluna de suspensão à manga de eixo. Use uma chave combinada nº 18. Use uma chave soquete nº 18. Use uma chave de torque. Aperte-o para o torque de 90 Nm.



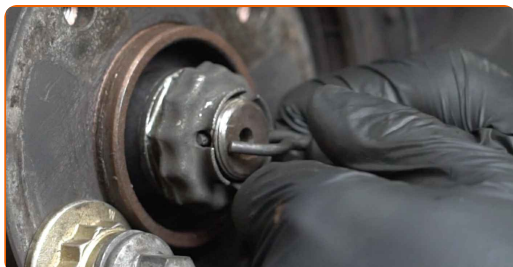
- 60** Aperte a porca de fixação conectada ao terminal de direção à manga de eixo. Use uma chave soquete nº 17. Use uma chave de torque. Aperte-o para o torque de 35 Nm.



- 61** Aperte a porca do eixo de transmissão. Use uma chave soquete nº 36. Use uma chave de torque. Aperte-o para o torque de 280 Nm.



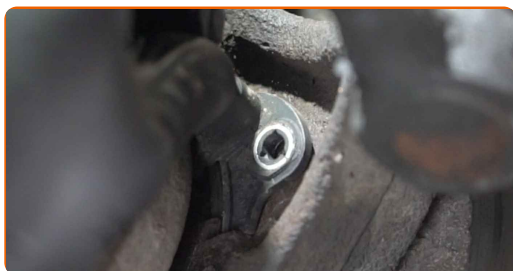
- 62** Instale o contrapino da porca do eixo CV. Utilize um pé-de-cabra. Use um martelo.



- 63** Aparafuse os fixadores da rótula de suspensão. Use uma chave soquete nº 21. Use uma chave de catraca.



64 Conecte o sensor de ABS à manga de eixo.

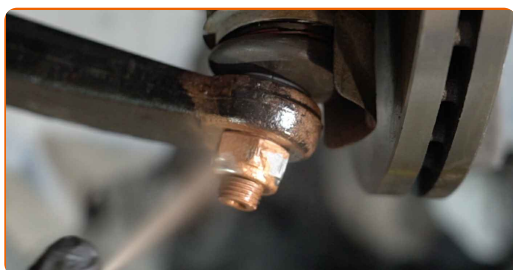


65 Aperte o fixador que liga o sensor de ABS ao manga de eixo. Use uma chave soquete nº 10. Use uma chave de torque. Aperte-o para o torque de 11 Nm.

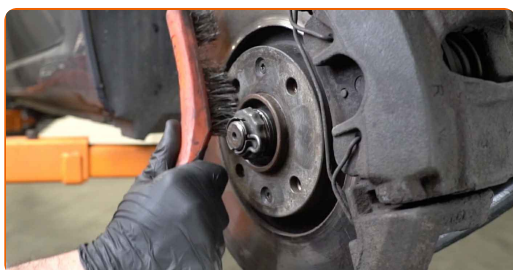


66 Aperte o fixador da articulação esférica. Use uma chave soquete nº 21. Use uma chave de torque. Aperte-o para o torque de 50 Nm.

67 Trate todas as juntas do braço. Trate os fixadores do amortecedor. Use massa de cobre.

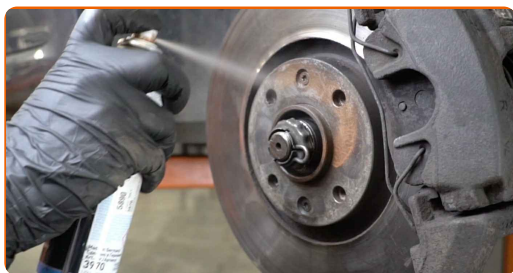


68 Limpe o local de montagem do aro do pneu. Use uma escova metálica.



69

Trate a superfície onde o disco de travão entra em contacto com o aro da roda. Use massa de cobre.



70

Limpe a superfície do disco de travão. Utilize um produto de limpeza para travões.



AUTODOC recomenda:

- Substituição: rolamento da roda – CITROËN C3 Pluriel (HB_). Depois de aplicar o spray, espere alguns minutos.

71

Instale a roda.

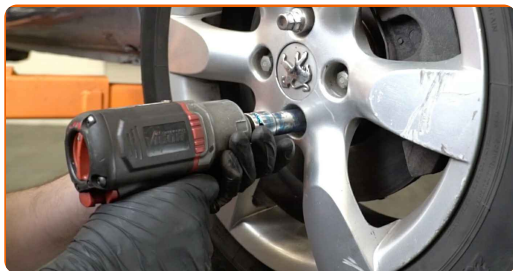


Substituição: rolamento da roda – CITROËN C3 Pluriel (HB_). Conselho da AUTODOC:

- Para evitar lesões, segure a roda quando apertar os parafusos de fixação.

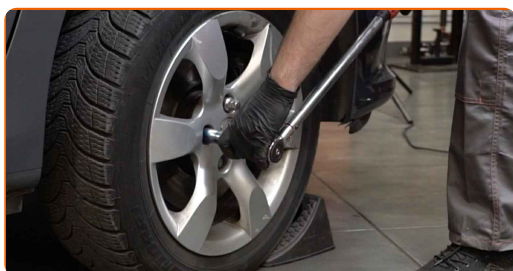
72

Aperte os parafusos da roda. Use o soquete de impacto para roda #17.



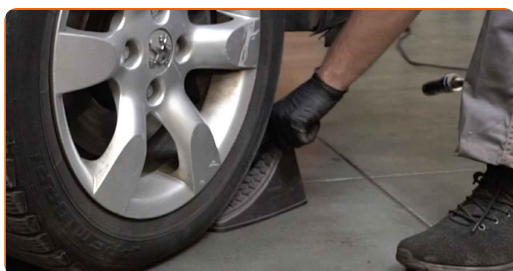
73

Baixar o carro e trabalhar em ordem transversal, apertar os parafusos das rodas. Use o soquete de impacto para roda #17. Use uma chave de torque. Aperte-o para o torque de 100 Nm.



74

Retire os macacos e calços.



MUITO BEM! 

VER MAIS TUTORIAIS

AUTODOC – ALTA QUALIDADE E PEÇAS DE AUTOMÓVEIS A PREÇOS ACESSÍVEIS ONLINE

APLICATIVO MÓVEL AUTODOC: AGARRE ÓTIMAS OFERTAS E FAÇA COMPRAS CONVENIENTEMENTE



+ AUTODOC

GET IT ON
Google Play

Download on the
App Store

Download

UMA ENORME SELEÇÃO DE PEÇAS DE REPOSIÇÃO PARA O SEU AUTOMÓVEL

ROLAMENTO DA RODA: UMA AMPLA SELEÇÃO

(i) DISCLAIMER (ISENÇÃO DE RESPONSABILIDADE):

O documento contém apenas recomendações gerais que podem ser úteis para os Senhores quando procederem a trabalhos de reparação ou substituição. AUTODOC não se responsabiliza por qualquer perda, lesão, danificação de propriedade que ocorre durante o processo de reparação ou substituição devido a utilização incorreta ou interpretação errada da informação fornecida.

AUTODOC não se responsabiliza por qualquer possível erro ou falta de clareza contidos neste guia. A informação fornecida destina-se exclusivamente a fins de informação e não pode substituir as instruções de especialista.

AUTODOC não se responsabiliza pelo uso incorreto ou perigoso de equipamento, ferramentas e peças de automóvel. AUTODOC recomenda fortemente usar do máximo cuidado e observar as regras de segurança quando proceder a trabalhos de reparação ou substituição. Lembramos: o uso de peças de automóvel de qualidade inferior não garante o nível apropriado de segurança no trânsito.

© Copyright 2022 – Todos os conteúdos deste site, especialmente textos, fotografias e gráficos, estão sob a proteção do copyright. AUTODOC GmbH reserva todos os direitos, incluindo os direitos de reprodução, publicação, edição e tradução.