



Como mudar tirante da
barra estabilizadora da
parte dianteira em
CITROËN C4 Coupé
(LA_) - guia de
substituição

TUTORIAL EM VÍDEO SEMELHANTE



Este vídeo mostra o procedimento de substituição de uma peça de automóvel semelhante noutro veículo

Importante!

Este procedimento de substituição pode ser usado para:

CITROËN C4 Coupé (LA_) 1.4 16V, CITROËN C4 Coupé (LA_) 1.6 16V, CITROËN C4 Coupé (LA_) 2.0 16V, CITROËN C4 Coupé (LA_) 1.6 HDi, CITROËN C4 Coupé (LA_) 2.0 HDi, CITROËN C4 Coupé (LA_) 1.6 VTi 120, CITROËN C4 Coupé (LA_) 1.6 THP 150, CITROËN C4 Coupé (LA_) 2.0 VTR

Os passos podem variar ligeiramente dependendo do design do automóvel.

Este tutorial foi criado com base no procedimento de substituição de uma peça de automóvel semelhante em: PEUGEOT 307 SW (3H) 2.0 HDi 135

**SUBSTITUIÇÃO: TIRANTE DA BARRA ESTABILIZADORA
– CITROËN C4 COUPÉ (LA_). FERRAMENTAS QUE
NECESSITA:**



- Escova de Arame
- Spray WD-40
- Produto de limpeza para travões
- Massa de cobre
- Chave Combinada nº 16
- Chave de caixa n.º 15
- Chave de caixa n.º 17
- Soquete de impacto para roda nº 17
- Chave de catraca
- Calço de roda

Comprar ferramentas

Substituição: tirante da barra estabilizadora – CITROËN C4 Coupé (LA_). Os especialistas da AUTODOC recomendam:

- Substitua as conexões do estabilizador no CITROËN C4 Coupé (LA_) em pares.
- O procedimento de substituição é idêntico para ambas as conexões dos estabilizadores no mesmo eixo.
- Todo o trabalho deve ser feito com o motor parado.

SUBSTITUIÇÃO: TIRANTE DA BARRA ESTABILIZADORA – CITROËN C4 COUPÉ (LA_). SEQUÊNCIA RECOMENDADA DE PASSOS:

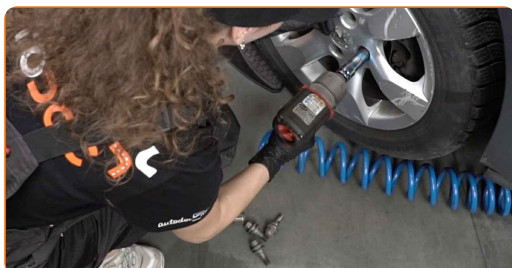
1 Fixe as rodas com os calços.

2 Solte os parafusos de montagem das rodas. Use o soquete de impacto para roda #17.



3 Elevar a parte dianteira do carro e fixar em suportes.

4 Desaperte os parafusos da roda.

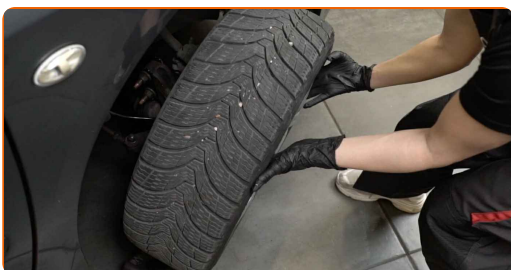


Substituição: tirante da barra estabilizadora – CITROËN C4 Coupé (LA_).
AUTODOC recomenda:

- Para evitar uma lesão, segure a roda ao desapertar os parafusos.

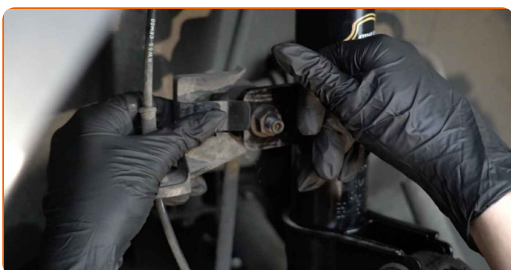
5

Retire a roda.



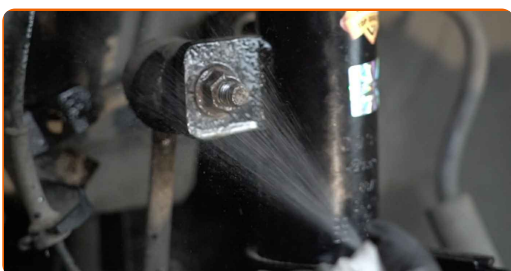
6

Remova o suporte da cablagem do ABS.



7

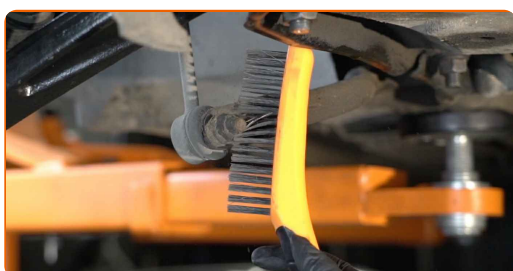
Limpe os elementos de fixação de conexão do estabilizador. Use uma escova metálica. Use spray WD-40.



- 8** Desparafuse o fixador que conecta a bieleta da barra estabilizadora à coluna do amortecedor. Use uma chave soquete nº 15. Use uma chave de catraca.



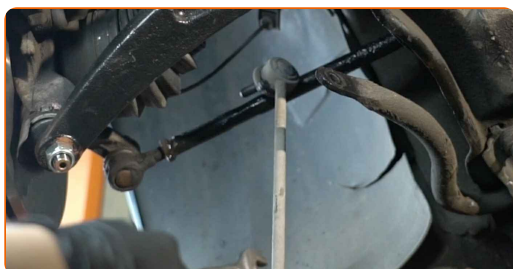
- 9** Limpe os elementos de fixação de conexão do estabilizador. Use uma escova metálica. Use spray WD-40.



- 10** Desparafuse o fixador que conecta a bieleta da barra estabilizadora à barra estabilizadora. Use uma chave combinada nº 16. Use uma chave soquete nº 15. Use uma chave de catraca.



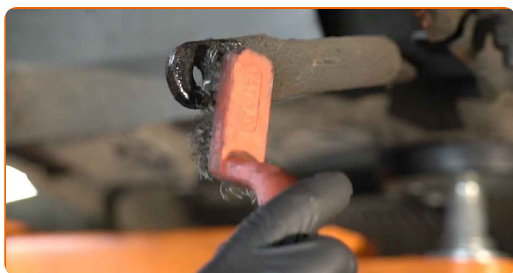
- 11** Remova a barra estabilizadora.



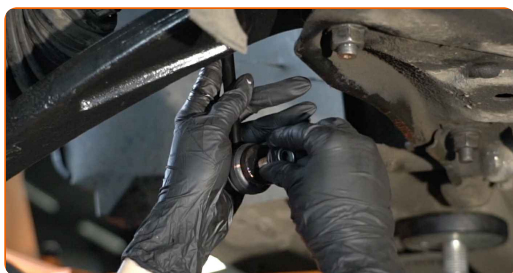
Substituição: tirante da barra estabilizadora – CITROËN C4 Coupé (LA_).
Conselho de especialistas da AUTODOC:

- Examine os tampões da barra estabilizadora. Substitua-as se necessário.

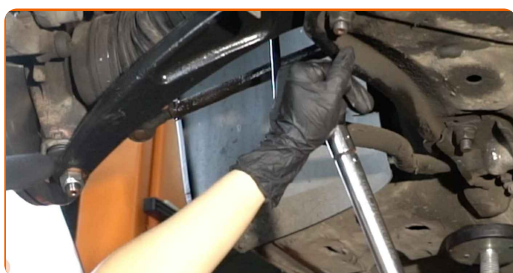
12 Limpe os assentos de montagem do tirante da barra estabilizadora. Use uma escova metálica. Use spray WD-40.



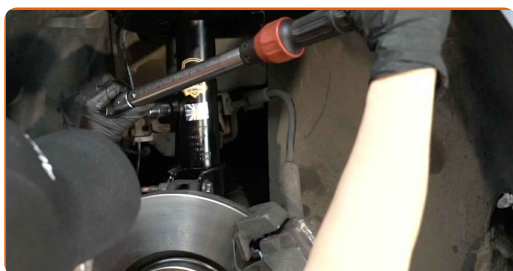
13 Instale uma nova barra, aperte os parafusos de fixação.



14 Aperte o fixador que conecta a bieleta da barra estabilizadora à barra estabilizadora. Use uma chave soquete nº 17. Use uma chave de torque. Aperte-o para o torque de 36 Nm.



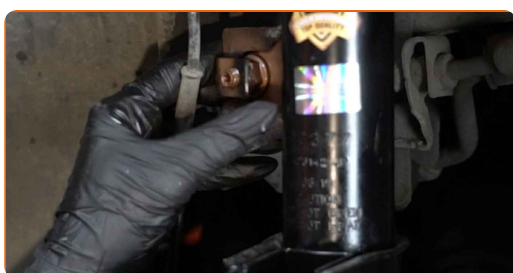
- 15** Desaparafuse o fixador que conecta bieleta da barra estabilizadora à barra estabilizadora. Use uma chave soquete nº 17. Use uma chave de torque. Aperte-o para o torque de 36 Nm.



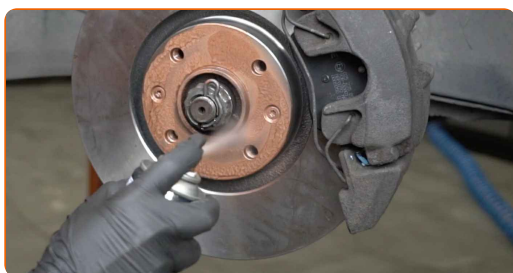
- 16** Trate todas as juntas de conexão do estabilizador. Use massa de cobre.



- 17** Monte o suporte da cablagem do ABS.



- 18** Trate a superfície onde o disco de travão entra em contacto com o aro da roda. Use massa de cobre.



19

Limpe a superfície do disco de travão. Utilize um produto de limpeza para travões.



AUTODOC recomenda:

- Substituição: tirante da barra estabilizadora – CITROËN C4 Coupé (LA_). Depois de aplicar o spray, espere alguns minutos.

20

Instale a roda.



Substituição: tirante da barra estabilizadora – CITROËN C4 Coupé (LA_).
Conselho da AUTODOC:

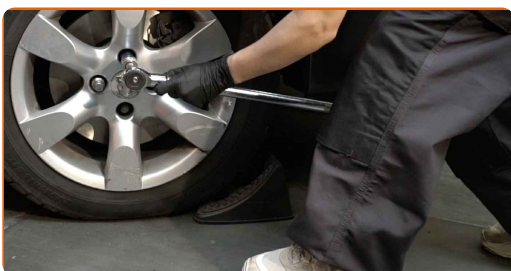
- Para evitar lesões, segure a roda quando apertar os parafusos de fixação.

21

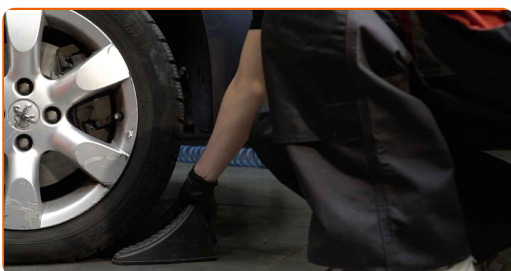
Aperte os parafusos da roda. Use o soquete de impacto para roda #17.



- 22** Baixar o carro e trabalhar em ordem transversal, apertar os parafusos das rodas. Use o soquete de impacto para roda #17. Use uma chave de torque. Aperte-o para o torque de 100 Nm.



- 23** Retire os macacos e calços.



MUITO BEM! 

VER MAIS TUTORIAIS

AUTODOC – ALTA QUALIDADE E PEÇAS DE AUTOMÓVEIS A PREÇOS ACESSÍVEIS ONLINE

APLICATIVO MÓVEL AUTODOC: AGARRE ÓTIMAS OFERTAS E FAÇA COMPRAS CONVENIENTEMENTE



+ AUTODOC

GET IT ON  **Google Play**

 **Download on the App Store**

Download

UMA ENORME SELEÇÃO DE PEÇAS DE REPOSIÇÃO PARA O SEU AUTOMÓVEL

TIRANTE DA BARRA ESTABILIZADORA: UMA AMPLA SELEÇÃO

(i) DISCLAIMER (ISENÇÃO DE RESPONSABILIDADE):

O documento contém apenas recomendações gerais que podem ser úteis para os Senhores quando procederem a trabalhos de reparação ou substituição. AUTODOC não se responsabiliza por qualquer perda, lesão, danificação de propriedade que ocorre durante o processo de reparação ou substituição devido a utilização incorreta ou interpretação errada da informação fornecida.

AUTODOC não se responsabiliza por qualquer possível erro ou falta de clareza contidos neste guia. A informação fornecida destina-se exclusivamente a fins de informação e não pode substituir as instruções de especialista.

AUTODOC não se responsabiliza pelo uso incorreto ou perigoso de equipamento, ferramentas e peças de automóvel. AUTODOC recomenda fortemente usar do máximo cuidado e observar as regras de segurança quando proceder a trabalhos de reparação ou substituição. Lembramos: o uso de peças de automóvel de qualidade inferior não garante o nível apropriado de segurança no trânsito.

© Copyright 2022 – Todos os conteúdos deste site, especialmente textos, fotografias e gráficos, estão sob a proteção do copyright. AUTODOC GmbH reserva todos os direitos, incluindo os direitos de reprodução, publicação, edição e tradução.