



Como mudar discos de
travão da parte dianteira
em **CITROËN C4 Coupé**
(LA_) - guia de
substituição

TUTORIAL EM VÍDEO SEMELHANTE



Este vídeo mostra o procedimento de substituição de uma peça de automóvel semelhante noutro veículo

Importante!

Este procedimento de substituição pode ser usado para:
CITROËN C4 Coupé (LA_) 1.4 16V, CITROËN C4 Coupé (LA_) 1.6 16V, CITROËN C4 Coupé (LA_) 1.6 HDi

Os passos podem variar ligeiramente dependendo do design do automóvel.

Este tutorial foi criado com base no procedimento de substituição de uma peça de automóvel semelhante em: CITROËN C3 I Hatchback (FC_, FN_) 1.4 i

SUBSTITUIÇÃO: DISCOS DE TRAVÃO – CITROËN C4 COUPÉ (LA_). LISTA DAS FERRAMENTAS DE QUE IRÁ NECESSITAR:



- Escova de Arame
- Spray WD-40
- Produto de limpeza para travões
- Massa de cobre
- Chave Combinada nº 13
- Chave Combinada nº 15
- Ponta de Torx T30
- Ponta de Torx T55
- Soquete de impacto para roda nº 17
- Ferramenta reposicionador de travões
- Chave dinamométrica
- Vira-macho
- Chave de impacto
- Martelo de borracha
- Pé-de-cabra
- Calço de roda

Comprar ferramentas

Substituição: discos de travão – CITROËN C4 Coupé (LA_). AUTODOC recomenda:

- Substitua os discos de travão no carro CITROËN C4 Coupé (LA_) em conjunto completo para cada eixo. Independentemente do estado dos componentes. Isto irá assegurar mesmo a travagem.
- O procedimento de substituição é idêntico para ambos os discos de travão no mesmo eixo.
- Ao mudar os discos de travão, substituir sempre as pastilhas de travão.
- Aviso! Desligue o motor antes de iniciar qualquer trabalho - CITROËN C4 Coupé (LA_).

EFETUAR A SUBSTITUIÇÃO, NA SEGUINTE ORDEM:

1 Abra o capô. Desaperte a tampa do reservatório de líquido dos travões.

2 Fixe as rodas com os calços.



3 Solte os parafusos de montagem das rodas. Use o soquete de impacto para roda #17.



4 Elevar a parte dianteira do carro e fixar em suportes.

5 Desaperte os parafusos da roda.



Substituição: discos de travão – CITROËN C4 Coupé (LA_). Os profissionais recomendam:

- Para evitar uma lesão, segure a roda ao desapertar os parafusos.

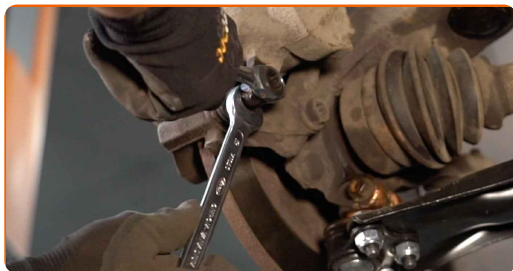
6 Retire a roda.



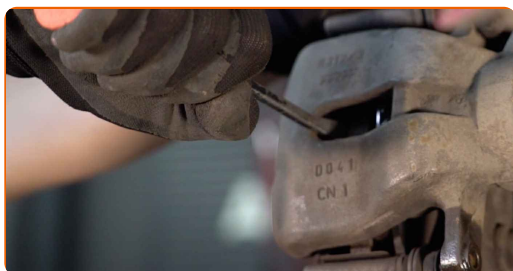
7 Limpe os elementos de fixação da pinça de travão. Use uma escova metálica. Use spray WD-40.



8 Desaparafuse a fixação de pinça de travão. Use uma chave combinada nº 13. Use uma chave combinada nº 15.



9 Afaste as pastilhas de travão. Utilize um pé-de-cabra.



10 Retire a pinça de travão.

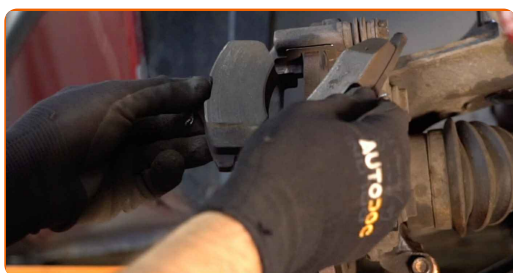


Substituição: discos de travão – CITROËN C4 Coupé (LA_). Os especialistas da AUTODOC recomendam:

- Prenda a pinça à suspensão ou à estrutura com um fio sem desligar da mangueira de travão para evitar a despressurização do sistema de travagem.
- Certifique-se de que a pinça de travão não está solta na mangueira do travão.
- Não pressione o pedal do travão depois de a pinça do travão ter sido removida. Como resultado, o pistão pode sair do cilindro de travão, e pode ocorrer a fuga de fluido de travão e a despressurização do sistema.
- Verifique o suporte da pinça do travão, os pinos-guia da pinça do travão e os foles. Limpe-os. Substitua, se necessário.

11

Remover as pastilhas de travão.

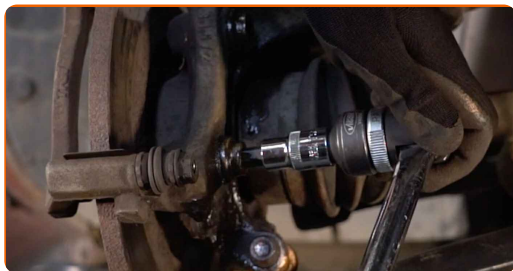


12

Limpe os fixadores do suporte da pinça de travão. Use uma escova metálica. Use spray WD-40.



13 Desaperte a fixação da braçadeira da pinça. Use Torx T55. Use uma chave de tarraxa.



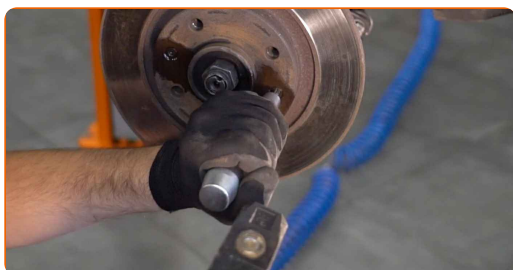
14 Retire a braçadeira da pinça.



15 Limpe os elementos de fixação do disco de travão. Use uma escova metálica. Use spray WD-40.



16 Desaperte a fixação do disco de travão. Use Torx T30. Use uma chave de fenda de impacto.



17 Remova o disco de travão. Use um martelo de borracha.



18 Limpe o cubo. Use uma escova metálica. Trate a superfície de contacto. Use massa de cobre.



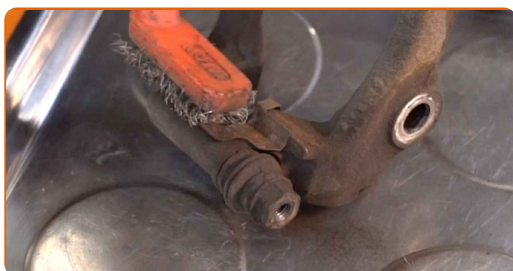
19 Instale o disco de travão.



20 Aperte a fixação do disco de travão. Use Torx T30. Use uma chave de torque. Aperte-o para o torque de 9 Nm.



- 21** Limpe a braçadeira da pinça de travão de sujidade e poeira. Use uma escova metálica. Utilize um produto de limpeza para travões.



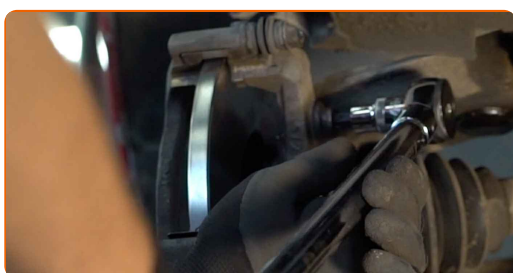
AUTODOC recomenda:

- Substituição: discos de travão – CITROËN C4 Coupé (LA_). Depois de aplicar o spray, espere alguns minutos.

- 22** Instale a braçadeira da pinça do travão.



- 23** Aperte a braçadeira da pinça do travão. Use Torx T55. Use uma chave de torque. Aperte-o para o torque de 105 Nm.



24

Trate o pistão da pinça de travão. Utilize um produto de limpeza para travões.



Substituição: discos de travão – CITROËN C4 Coupé (LA_). Conselho da AUTODOC:

- Após aplicar o spray, espere alguns minutos.

25

Pressione no pistão da pinça do travão. Use a ferramenta reposicionador de travões.



26

Instale as pastilhas de travão.



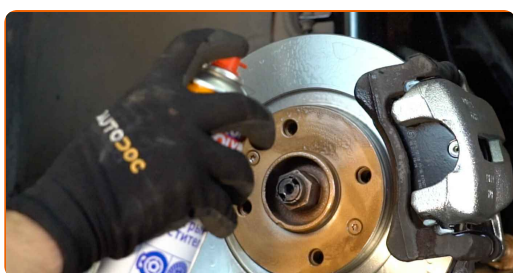
- 27** Instale a pinça do travão e fixe-o. Use uma chave combinada nº 13. Use uma chave combinada nº 15. Use uma chave de torque. Aperte-o para o torque de 30 Nm.



- 28** Trate a superfície onde o disco de travão entra em contacto com o aro da roda. Use massa de cobre.



- 29** Limpe a superfície do disco de travão. Utilize um produto de limpeza para travões.



AUTODOC recomenda:

- Substituição: discos de travão – CITROËN C4 Coupé (LA_). Depois de aplicar o spray, espere alguns minutos.

30 Instale a roda.



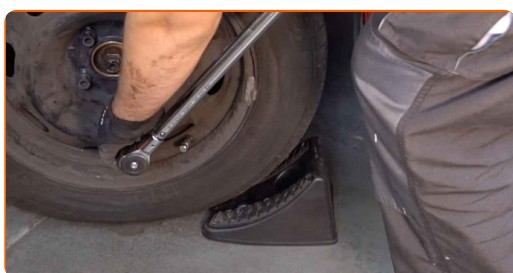
Substituição: discos de travão – CITROËN C4 Coupé (LA_). Conselho:

- Para evitar lesões, segure a roda quando apertar os parafusos de fixação.

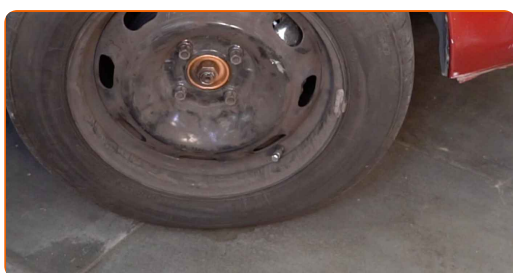
31 Aperte os parafusos da roda. Use o soquete de impacto para roda #17.



32 Baixar o carro e trabalhar em ordem transversal, apertar os parafusos das rodas. Use uma chave de torque. Aperte-o para o torque de 90 Nm.



33 Retire os macacos e calços.

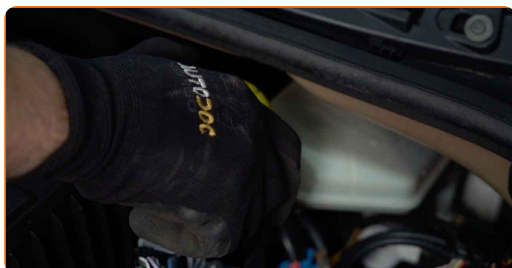


Substituição: discos de travão – CITROËN C4 Coupé (LA_). Conselho de especialistas da AUTODOC:

- Verifique o nível do líquido de travões no depósito de expansão e reabasteça, se necessário.

34

Aperte a tampa do reservatório de líquido dos travões.



AUTODOC recomenda:

- CITROËN C4 Coupé (LA_) – Sem ligar o motor, pressione várias vezes o pedal do travão até que esteja bem firme.

35

Feche o capô.

MUITO BEM! 

[VER MAIS TUTORIAIS](#)

AUTODOC – ALTA QUALIDADE E PEÇAS DE AUTOMÓVEIS A PREÇOS ACESSÍVEIS ONLINE

APLICATIVO MÓVEL AUTODOC: AGARRE ÓTIMAS OFERTAS E FAÇA COMPRAS CONVENIENTEMENTE



AUTODOC

GET IT ON
Google Play

Download on the
App Store

Download

UMA ENORME SELEÇÃO DE PEÇAS DE REPOSIÇÃO PARA O SEU AUTOMÓVEL

DISCOS DE TRAVÃO: UMA AMPLA SELEÇÃO

(i) DISCLAIMER (ISENÇÃO DE RESPONSABILIDADE):

O documento contém apenas recomendações gerais que podem ser úteis para os Senhores quando procederem a trabalhos de reparação ou substituição. AUTODOC não se responsabiliza por qualquer perda, lesão, danificação de propriedade que ocorre durante o processo de reparação ou substituição devido a utilização incorreta ou interpretação errada da informação fornecida.

AUTODOC não se responsabiliza por qualquer possível erro ou falta de clareza contidos neste guia. A informação fornecida destina-se exclusivamente a fins de informação e não pode substituir as instruções de especialista.

AUTODOC não se responsabiliza pelo uso incorreto ou perigoso de equipamento, ferramentas e peças de automóvel. AUTODOC recomenda fortemente usar do máximo cuidado e observar as regras de segurança quando proceder a trabalhos de reparação ou substituição. Lembramos: o uso de peças de automóvel de qualidade inferior não garante o nível apropriado de segurança no trânsito.

© Copyright 2023 – Todos os conteúdos deste site, especialmente textos, fotografias e gráficos, estão sob a proteção do copyright. AUTODOC SE reserva todos os direitos, incluindo os direitos de reprodução, publicação, edição e tradução.