

# **AUTODOC CLUB**

Como mudar discos de travão da parte dianteira em **CITROËN C5 I (DC\_)** - guia de substituição

## TUTORIAL EM VÍDEO SEMELHANTE



Este vídeo mostra o procedimento de substituição de uma peça de automóvel semelhante noutro veículo

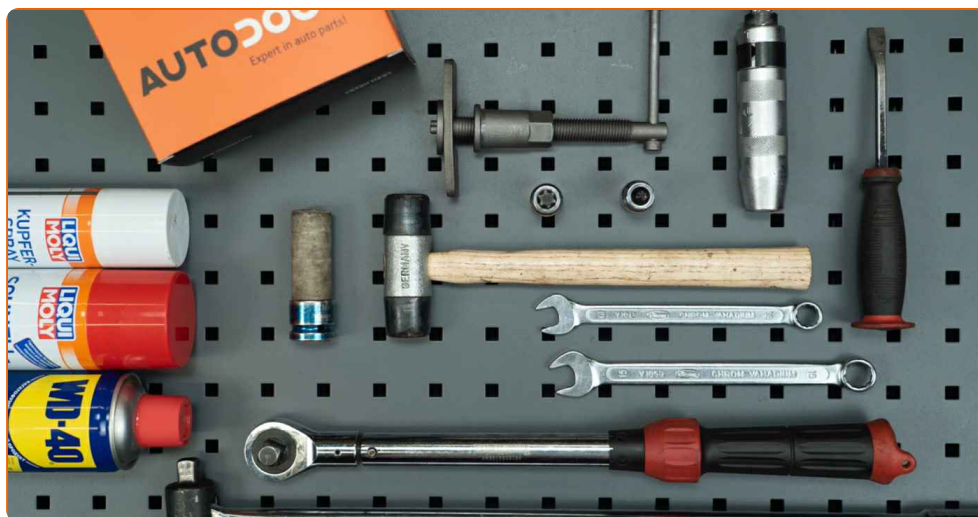
### **Importante!**

Este procedimento de substituição pode ser usado para:  
CITROËN C5 I (DC\_) 1.8 16V

Os passos podem variar ligeiramente dependendo do design do automóvel.

Este tutorial foi criado com base no procedimento de substituição de uma peça de automóvel semelhante em: CITROËN C3 I Hatchback (FC\_, FN\_) 1.4 i

**SUBSTITUIÇÃO: DISCOS DE TRAVÃO – CITROËN C5 I (DC\_). LISTA DAS FERRAMENTAS DE QUE IRÁ NECESSITAR:**



- Escova de Arame
- Spray WD-40
- Produto de limpeza para travões
- Massa de cobre
- Chave Combinada nº 13
- Chave Combinada nº 15
- Ponta de Torx T30
- Ponta de Torx T55
- Soquete de impacto para roda nº 17
- Ferramenta reposicionador de travões
- Chave dinamométrica
- Vira-macho
- Chave de impacto
- Martelo de borracha
- Pé-de-cabra
- Calço de roda

**Comprar ferramentas**

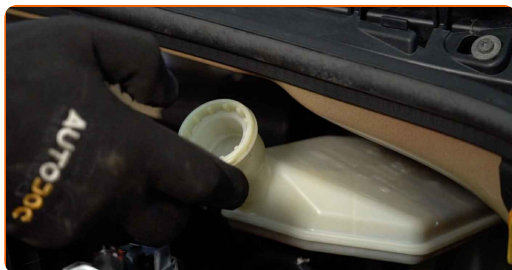
**Substituição: discos de travão – CITROËN C5 I (DC\_). AUTODOC recomenda:**

- Substitua os discos de travão no carro CITROËN C5 I (DC\_) em conjunto completo para cada eixo. Independentemente do estado dos componentes. Isto irá assegurar mesmo a travagem.
- O procedimento de substituição é idêntico para ambos os discos de travão no mesmo eixo.
- Ao mudar os discos de travão, substituir sempre as pastilhas de travão.
- Aviso! Desligue o motor antes de iniciar qualquer trabalho - CITROËN C5 I (DC\_).

**EFETUAR A SUBSTITUIÇÃO, NA SEGUINTE ORDEM:**

**1** Abra o capô. Desaperte a tampa do reservatório de líquido dos travões.

**2** Fixe as rodas com os calços.



**3** Solte os parafusos de montagem das rodas. Use o soquete de impacto para roda #17.



**4** Elevar a parte dianteira do carro e fixar em suportes.

**5** Desaperte os parafusos da roda.



Substituição: discos de travão – CITROËN C5 I (DC\_). Os profissionais recomendam:

- Para evitar uma lesão, segure a roda ao desapertar os parafusos.

**6** Retire a roda.



**7** Limpe os elementos de fixação da pinça de travão. Use uma escova metálica. Use spray WD-40.



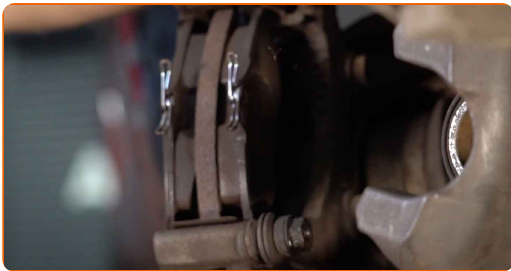
**8** Desaparafuse a fixação de pinça de travão. Use uma chave combinada nº 13. Use uma chave combinada nº 15.



**9** Afaste as pastilhas de travão. Utilize um pé-de-cabra.



**10** Retire a pinça de travão.



Substituição: discos de travão – CITROËN C5 I (DC\_). Os especialistas da AUTODOC recomendam:

- Prenda a pinça à suspensão ou à estrutura com um fio sem desligar da mangueira de travão para evitar a despressurização do sistema de travagem.
- Certifique-se de que a pinça de travão não está solta na mangueira do travão.
- Não pressione o pedal do travão depois de a pinça do travão ter sido removida. Como resultado, o pistão pode sair do cilindro de travão, e pode ocorrer a fuga de fluido de travão e a despressurização do sistema.
- Verifique o suporte da pinça do travão, os pinos-guia da pinça do travão e os foles. Limpe-os. Substitua, se necessário.

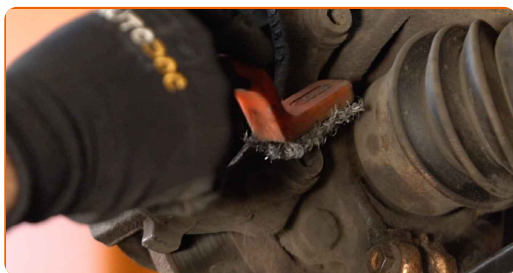
11

Remover as pastilhas de travão.



12

Limpe os fixadores do suporte da pinça de travão. Use uma escova metálica. Use spray WD-40.



**13** Desaperte a fixação da braçadeira da pinça. Use Torx T55. Use uma chave de tarraxa.



**14** Retire a braçadeira da pinça.



**15** Limpe os elementos de fixação do disco de travão. Use uma escova metálica. Use spray WD-40.



**16** Desaperte a fixação do disco de travão. Use Torx T30. Use uma chave de fenda de impacto.





**17** Remova o disco de travão. Use um martelo de borracha.



**18** Limpe o cubo. Use uma escova metálica. Trate a superfície de contacto. Use massa de cobre.



**19** Instale o disco de travão.



**20** Aperte a fixação do disco de travão. Use Torx T30. Use uma chave de torque. Aperte-o para o torque de 9 Nm.



- 21** Limpe a braçadeira da pinça de travão de sujidade e poeira. Use uma escova metálica. Utilize um produto de limpeza para travões.



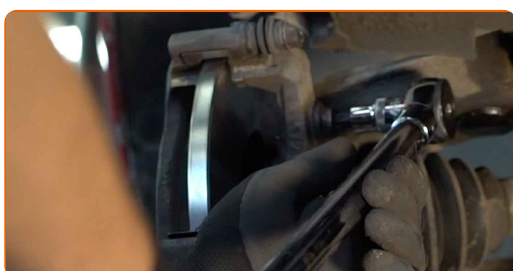
**AUTODOC recomenda:**

- Substituição: discos de travão – CITROËN C5 I (DC\_). Depois de aplicar o spray, espere alguns minutos.

- 22** Instale a braçadeira da pinça do travão.



- 23** Aperte a braçadeira da pinça do travão. Use Torx T55. Use uma chave de torque. Aperte-o para o torque de 105 Nm.



24

Trate o pistão da pinça de travão. Utilize um produto de limpeza para travões.



Substituição: discos de travão – CITROËN C5 I (DC\_). Conselho da AUTODOC:

- Após aplicar o spray, espere alguns minutos.

25

Pressione no pistão da pinça do travão. Use a ferramenta reposicionador de travões.



26

Instale as pastilhas de travão.



- 27** Instale a pinça do travão e fixe-o. Use uma chave combinada nº 13. Use uma chave combinada nº 15. Use uma chave de torque. Aperte-o para o torque de 30 Nm.



- 28** Trate a superfície onde o disco de travão entra em contacto com o aro da roda. Use massa de cobre.



- 29** Limpe a superfície do disco de travão. Utilize um produto de limpeza para travões.



### AUTODOC recomenda:

- Substituição: discos de travão – CITROËN C5 I (DC\_). Depois de aplicar o spray, espere alguns minutos.

**30** Instale a roda.



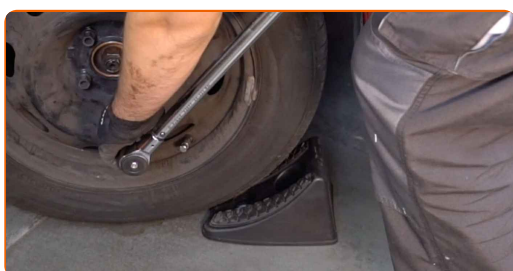
Substituição: discos de travão – CITROËN C5 I (DC\_). Conselho:

- Para evitar lesões, segure a roda quando apertar os parafusos de fixação.

**31** Aperte os parafusos da roda. Use o soquete de impacto para roda #17.



**32** Baixar o carro e trabalhar em ordem transversal, apertar os parafusos das rodas. Use uma chave de torque. Aperte-o para o torque de 90 Nm.



**33** Retire os macacos e calços.

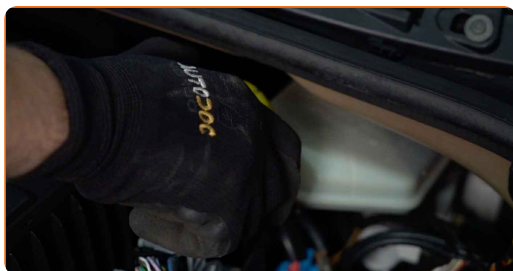


Substituição: discos de travão – CITROËN C5 I (DC\_). Conselho de especialistas da AUTODOC:

- Verifique o nível do líquido de travões no depósito de expansão e reabasteça, se necessário.

34

Aperte a tampa do reservatório de líquido dos travões.



AUTODOC recomenda:

- CITROËN C5 I (DC\_) – Sem ligar o motor, pressione várias vezes o pedal do travão até que esteja bem firme.

35

Feche o capô.

**MUITO BEM!** 

[VER MAIS TUTORIAIS](#)

## AUTODOC – ALTA QUALIDADE E PEÇAS DE AUTOMÓVEIS A PREÇOS ACESSÍVEIS ONLINE

APLICATIVO MÓVEL AUTODOC: AGARRE ÓTIMAS OFERTAS E FAÇA COMPRAS CONVENIENTEMENTE



**AUTODOC**

GET IT ON  
**Google Play**

Download on the  
**App Store**

**Download**

**UMA ENORME SELEÇÃO DE PEÇAS DE REPOSIÇÃO PARA O SEU AUTOMÓVEL**

**DISCOS DE TRAVÃO: UMA AMPLA SELEÇÃO**

### **(i) DISCLAIMER (ISENÇÃO DE RESPONSABILIDADE):**

O documento contém apenas recomendações gerais que podem ser úteis para os Senhores quando procederem a trabalhos de reparação ou substituição. AUTODOC não se responsabiliza por qualquer perda, lesão, danificação de propriedade que ocorre durante o processo de reparação ou substituição devido a utilização incorreta ou interpretação errada da informação fornecida.

AUTODOC não se responsabiliza por qualquer possível erro ou falta de clareza contidos neste guia. A informação fornecida destina-se exclusivamente a fins de informação e não pode substituir as instruções de especialista.

AUTODOC não se responsabiliza pelo uso incorreto ou perigoso de equipamento, ferramentas e peças de automóvel. AUTODOC recomenda fortemente usar do máximo cuidado e observar as regras de segurança quando proceder a trabalhos de reparação ou substituição. Lembramos: o uso de peças de automóvel de qualidade inferior não garante o nível apropriado de segurança no trânsito.

© Copyright 2023 – Todos os conteúdos deste site, especialmente textos, fotografias e gráficos, estão sob a proteção do copyright. AUTODOC SE reserva todos os direitos, incluindo os direitos de reprodução, publicação, edição e tradução.