



Como mudar sonda
lambda em **CITROËN C5**
III (RD_) - guia de
substituição

TUTORIAL EM VÍDEO SEMELHANTE



Este vídeo mostra o procedimento de substituição de uma peça de automóvel semelhante noutro veículo

Importante!

Este procedimento de substituição pode ser usado para:

CITROËN C5 III (RD_) 1.6 VTi 120, CITROËN C5 III (RD_) 1.8 16V, CITROËN C5 III (RD_) 2.0 16V, CITROËN C5 III (RD_) 2.0 16V BioFlex, CITROËN C5 III (RD_) 1.6 THP 155, CITROËN C5 III (RD_) 1.6, CITROËN C5 III (RD_) 1.6 THP 150

Os passos podem variar ligeiramente dependendo do design do automóvel.

Este tutorial foi criado com base no procedimento de substituição de uma peça de automóvel semelhante em: PEUGEOT 207 Hatchback 1.6 16V VTi

SUBSTITUIÇÃO: SONDA LAMBDA – CITROËN C5 III (RD_). FERRAMENTAS DE QUE PODERÁ NECESSITAR:



- Escova de Arame
- Spray WD-40
- Spray eletrónico
- Massa de cobre
- Chave dinamométrica
- Chave Combinada nº 22
- Encaixe de sensor de oxigénio de 22 mm
- Chave de catraca
- Macho de roscar
- Cobertura para guarda-lamas

Comprar ferramentas

Substituição: sonda lambda – CITROËN C5 III (RD_). Os especialistas da AUTODOC recomendam:

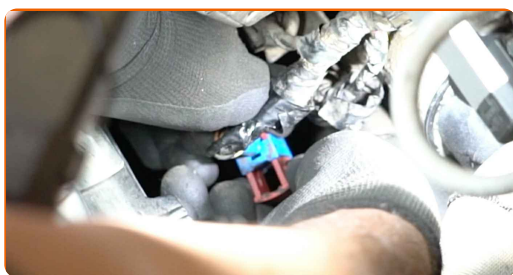
- Após substituir o sensor de oxigénio, elimine o código de erro da unidade de controlo eletrónico e permita que a ECU se adapte ao novo sensor.
- Antes de começar a trabalhar, ligue o motor e deixe-o aquecer até à temperatura de funcionamento.
- Por favor, tenha em atenção: todos os trabalhos no automóvel – CITROËN C5 III (RD_) – devem ser efetuados com o motor desligado.

EFETUAR A SUBSTITUIÇÃO, NA SEGUINTE ORDEM:

1 Abra o capô.

2 Use uma cobertura de proteção para prevenir a danificação da pintura e das peças plásticas do automóvel.

3 Desprenda o conector do sensor de oxigénio.



4 Limpe o fixador do sensor de oxigénio. Use uma escova metálica. Use spray WD-40.



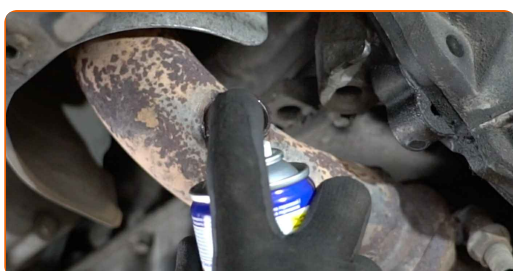
- 5** Desaparafuse o fixador do sensor de oxigénio. Utilize um encaixe de sensor de oxigénio de 22 mm. Use uma chave de catraca.



- 6** Remova a sonda lambda.



- 7** Limpe o assento de montagem do sensor de oxigénio. Use spray WD-40.



- 8** Faça uma rosca para o novo sensor de oxigénio. Utilize um macho de roscar. Use uma chave de catraca.



- 9** Trate do sensor de oxigénio. Use massa de cobre.



10 Instale o novo sensor de oxigénio.



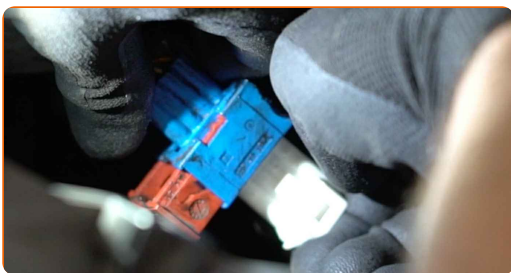
11 Aperte o fixador do sensor de oxigénio. Use uma chave combinada nº 22. Use uma chave de torque. Aperte-o para o torque de 47 Nm.



12 Trate do conector do sensor de oxigénio. Use graxa dielétrica.



13 Fixe o conector do sensor de oxigénio.



14 Remova a proteção do guarda-lamas.

15

Feche o capô.

MUITO BEM! 

VER MAIS TUTORIAIS

AUTODOC – ALTA QUALIDADE E PEÇAS DE AUTOMÓVEIS A PREÇOS ACESSÍVEIS ONLINE

APLICATIVO MÓVEL AUTODOC: AGARRE ÓTIMAS OFERTAS E FAÇA COMPRAS CONVENIENTEMENTE



+ AUTODOC

GET IT ON
Google Play

Download on the
App Store

Download

UMA ENORME SELEÇÃO DE PEÇAS DE REPOSIÇÃO PARA O SEU AUTOMÓVEL

SONDA LAMBDA: UMA AMPLA SELEÇÃO

(i) DISCLAIMER (ISENÇÃO DE RESPONSABILIDADE):

O documento contém apenas recomendações gerais que podem ser úteis para os Senhores quando procederem a trabalhos de reparação ou substituição. AUTODOC não se responsabiliza por qualquer perda, lesão, danificação de propriedade que ocorre durante o processo de reparação ou substituição devido a utilização incorreta ou interpretação errada da informação fornecida.

AUTODOC não se responsabiliza por qualquer possível erro ou falta de clareza contidos neste guia. A informação fornecida destina-se exclusivamente a fins de informação e não pode substituir as instruções de especialista.

AUTODOC não se responsabiliza pelo uso incorreto ou perigoso de equipamento, ferramentas e peças de automóvel. AUTODOC recomenda fortemente usar do máximo cuidado e observar as regras de segurança quando proceder a trabalhos de reparação ou substituição. Lembramos: o uso de peças de automóvel de qualidade inferior não garante o nível apropriado de segurança no trânsito.

© Copyright 2022 – Todos os conteúdos deste site, especialmente textos, fotografias e gráficos, estão sob a proteção do copyright. AUTODOC GmbH reserva todos os direitos, incluindo os direitos de reprodução, publicação, edição e tradução.