

 **AUTODOC CLUB**

Como mudar apoios de motor da parte traseira em **CITROËN DS3 Cabriolet** - guia de substituição

TUTORIAL EM VÍDEO SEMELHANTE



Este vídeo mostra o procedimento de substituição de uma peça de automóvel semelhante noutro veículo

Importante!

Este procedimento de substituição pode ser usado para:
CITROËN DS3 Cabriolet 1.6 VTi 120

Os passos podem variar ligeiramente dependendo do design do automóvel.

Este tutorial foi criado com base no procedimento de substituição de uma peça de automóvel semelhante em: PEUGEOT 207 Hatchback 1.6 16V VTi

SUBSTITUIÇÃO: APOIOS DE MOTOR – CITROËN DS3 CABRIOLET. FERRAMENTAS DE QUE IRÁ NECESSITAR:



- Escova de Arame
- Spray WD-40
- Massa de cobre
- Chave dinamométrica
- Chave de caixa n.º 16
- Chave de catraca
- Pé-de-cabra
- Macaco hidráulico para caixa de transmissão
- Cobertura para guarda-lamas

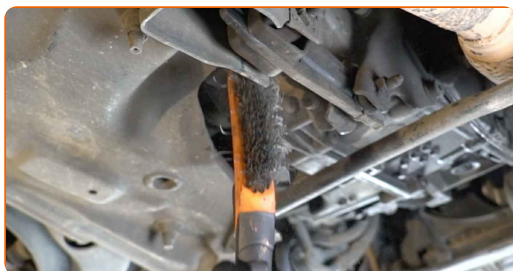
Comprar ferramentas

Substituição: apoios de motor – CITROËN DS3 Cabriolet. AUTODOC recomenda:

- Todo o trabalho deve ser feito com o motor parado.

EFETUAR A SUBSTITUIÇÃO, NA SEGUINTE ORDEM:

- 1 Abra o capô.
- 2 Use uma cobertura de proteção para prevenir a danificação da pintura e das peças plásticas do automóvel.
- 3 Eleve o automóvel utilizando um macaco ou coloque-o sobre um poço de inspeção.
- 4 Limpe os fixadores do apoio do motor. Use uma escova metálica. Use spray WD-40.



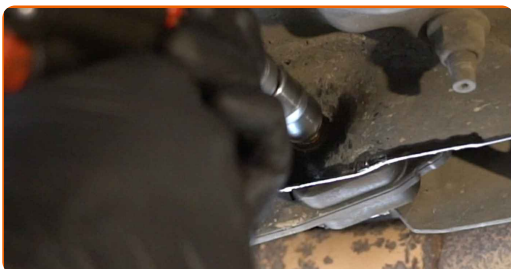
- 5 Apoie a caixa de velocidades. Use um macaco hidráulico de caixa de transmissão.



Substituição: apoios de motor – CITROËN DS3 Cabriolet. Conselho:

- Tenha o cuidado para evitar que a caixa de velocidades não fique sem suporte (pendurada).

- 6** Desaparafuse os fixadores, que ligam o suporte do motor à carroçaria. Use uma chave soquete nº 16. Use uma chave de catraca.



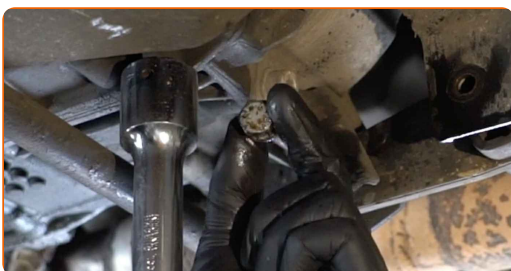
- 7** Remova o parafuso de fixação.



- 8** Desaperte o elemento de fixação que liga o apoio do motor ao alojamento da caixa de velocidades. Use uma chave soquete nº 16. Use uma chave de catraca.

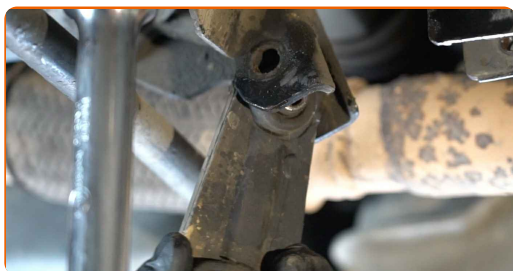


- 9** Remova o parafuso de fixação.



10

Remova o apoio do motor.



Substituição: apoios de motor – CITROËN DS3 Cabriolet. Os profissionais recomendam:

- Verifique cuidadosamente os outros apoios do motor e substitua-as, se necessário.

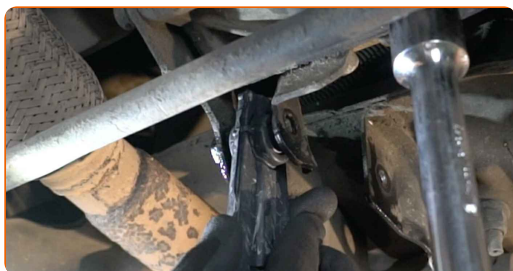
11

Limpe o assento de montagem do apoio do motor. Use uma escova metálica. Use spray WD-40.



12

Instale o apoio do motor no seu assento de montagem.

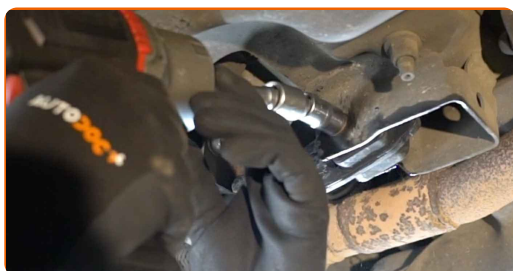


13

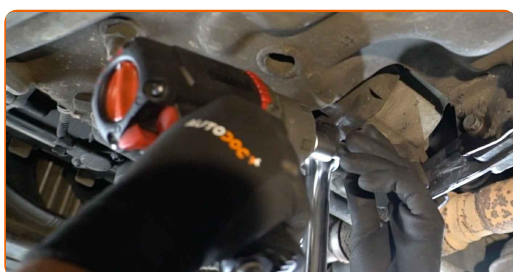
Instale os parafusos de fixação. Utilize um pé-de-cabra.



- 14** Aparafuse os fixadores, que ligam o suporte do motor à carroçaria. Use uma chave soquete nº 16. Use uma chave de catraca.



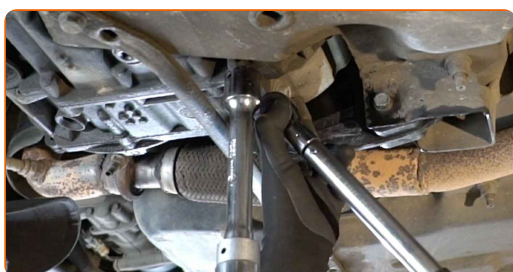
- 15** Aparafuse o fixador do apoio do motor que o conecta ao alojamento da caixa de velocidades. Use uma chave soquete nº 16. Use uma chave de catraca.



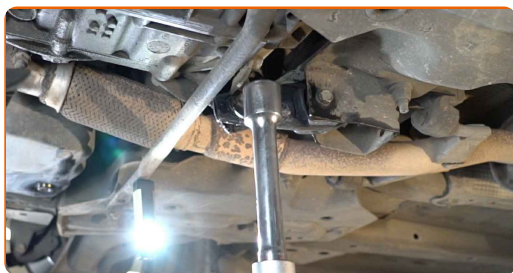
- 16** Aperte os fixadores, que ligam o suporte do motor à carroçaria. Use uma chave soquete nº 16. Use uma chave de torque. Aperte-o para o torque de 60 Nm.



- 17** Aperte o parafuso de fixação que conecta o suporte do motor ao alojamento da caixa de velocidades. Use uma chave soquete nº 16. Use uma chave de torque. Aperte-o para o torque de 60 Nm.



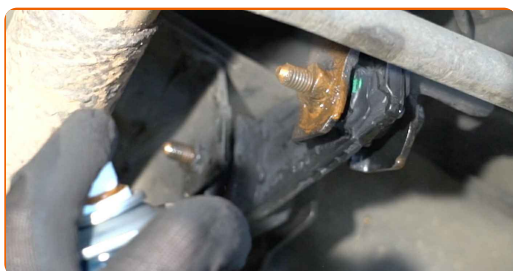
18 Remova o suporte por baixo da caixa de velocidades.



AUTODOC recomenda:

- CITROËN DS3 Cabriolet – Não baixe o macaco de transmissão abruptamente, para evitar danificar os componentes e mecanismos do automóvel.

19 Trate os fixadores do apoio do motor. Use massa de cobre.



20 Abaixar o automóvel.

21 Remova a proteção do guarda-lamas.

22 Feche o capô.

MUITO BEM! 

VER MAIS TUTORIAIS

AUTODOC – ALTA QUALIDADE E PEÇAS DE AUTOMÓVEIS A PREÇOS ACESSÍVEIS ONLINE

APLICATIVO MÓVEL AUTODOC: AGARRE ÓTIMAS OFERTAS E FAÇA COMPRAS CONVENIENTEMENTE



+ AUTODOC

GET IT ON  **Google Play**

 **Download on the App Store**

Download

UMA ENORME SELEÇÃO DE PEÇAS DE REPOSIÇÃO PARA O SEU AUTOMÓVEL

APOIOS DE MOTOR: UMA AMPLA SELEÇÃO

(i) DISCLAIMER (ISENÇÃO DE RESPONSABILIDADE):

O documento contém apenas recomendações gerais que podem ser úteis para os Senhores quando procederem a trabalhos de reparação ou substituição. AUTODOC não se responsabiliza por qualquer perda, lesão, danificação de propriedade que ocorre durante o processo de reparação ou substituição devido a utilização incorreta ou interpretação errada da informação fornecida.

AUTODOC não se responsabiliza por qualquer possível erro ou falta de clareza contidos neste guia. A informação fornecida destina-se exclusivamente a fins de informação e não pode substituir as instruções de especialista.

AUTODOC não se responsabiliza pelo uso incorreto ou perigoso de equipamento, ferramentas e peças de automóvel. AUTODOC recomenda fortemente usar do máximo cuidado e observar as regras de segurança quando proceder a trabalhos de reparação ou substituição. Lembramos: o uso de peças de automóvel de qualidade inferior não garante o nível apropriado de segurança no trânsito.

© Copyright 2023 – Todos os conteúdos deste site, especialmente textos, fotografias e gráficos, estão sob a proteção do copyright. AUTODOC SE reserva todos os direitos, incluindo os direitos de reprodução, publicação, edição e tradução.