

# **AUTODOC CLUB**

Como mudar filtro de ar  
em **CITROËN DS3** - guia  
de substituição

## TUTORIAL EM VÍDEO SEMELHANTE



Este vídeo mostra o procedimento de substituição de uma peça de automóvel semelhante noutro veículo

### **Importante!**

Este procedimento de substituição pode ser usado para:  
CITROËN DS3 1.2 VTi 82

Os passos podem variar ligeiramente dependendo do design do automóvel.

Este tutorial foi criado com base no procedimento de substituição de uma peça de automóvel semelhante em: PEUGEOT 208 I Hatchback (CA\_, CC\_) 1.2

**SUBSTITUIÇÃO: FILTRO DE AR – CITROËN DS3.  
FERRAMENTAS DE QUE PODERÁ NECESSITAR:**



- Chave de caixa n.º 7
- Chave de caixa n.º 10
- Chave de catraca
- Chave phillips
- Toalha microfibra
- Cobertura para guarda-lamas

**Comprar ferramentas**

Substituição: filtro de ar – CITROËN DS3. Os especialistas da AUTODOC recomendam:

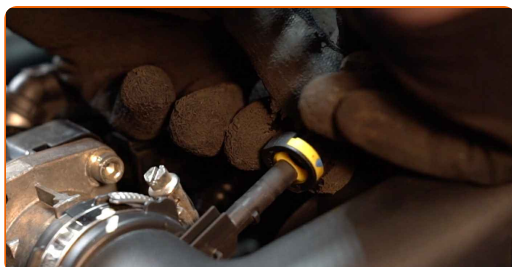
- Siga os termos, as recomendações e as exigências da operação da peça fornecida pelo fabricante.
- Todo o trabalho deve ser feito com o motor parado.

## SUBSTITUIÇÃO: FILTRO DE AR – CITROËN DS3. SEQUÊNCIA RECOMENDADA DE PASSOS:

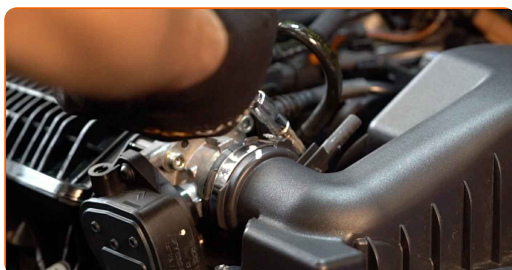
**1** Abra o capô.

**2** Use uma cobertura de proteção para prevenir a danificação da pintura e das peças plásticas do automóvel.

**3** Desconecte a mangueira de ventilação do cárter do tubo de ventilação.



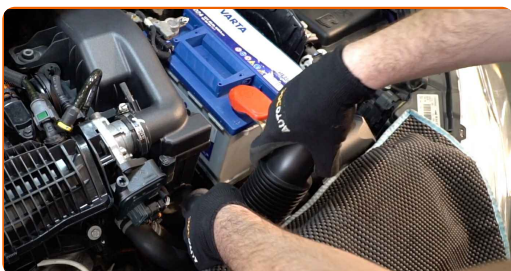
**4** Desparafuse o grampo que prende a carcaça do filtro de ar do motor ao corpo do acelerador. Use uma chave soquete nº 7.



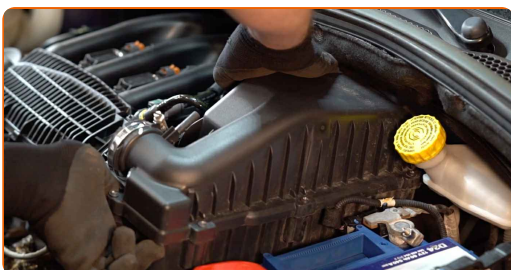
**5** Desapertar os parafusos de fixação da caixa do filtro. Use uma chave soquete nº 10. Use uma chave de catraca.



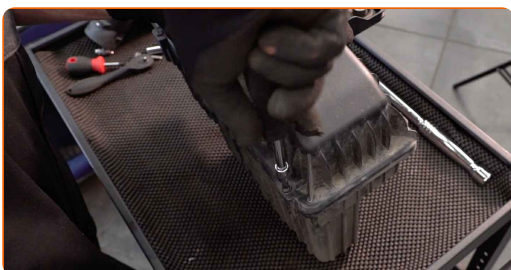
**6** Desconecte o tubo de entrada de ar do compartimento do filtro de ar.



**7** Retirar a caixa do filtro de ar.



**8** Desaperte os parafusos de fixação da tampa do filtro de ar. Use a chave Phillips.



**9** Retirar a tampa do filtro.



10

Remova o elemento de filtro a partir da caixa do filtro.



11

Limpe a tampa do filtro de ar e a caixa.



Substituição: filtro de ar – CITROËN DS3. Conselho de especialistas da AUTODOC:

- Antes de limpar a tampa e a caixa do filtro de ar, cubra as partes do tubo de ventilação, o sensor de fluxo de massa de ar (se disponível), a válvula do acelerador com um pano limpo.

12

Insira um novo elemento de filtro na caixa do filtro. Certifique-se de que a borda do filtro encaixa-se perfeitamente na caixa.



**AUTODOC recomenda:**

- Substituição: filtro de ar – CITROËN DS3. Certifique-se de que posiciona correctamente o elemento filtrante. Evite o desalinhamento.
- Certifique-se de usar apenas filtros de qualidade.
- Durante a instalação, certifique-se de evitar que o pó e sujidade entrem na caixa do filtro de ar.

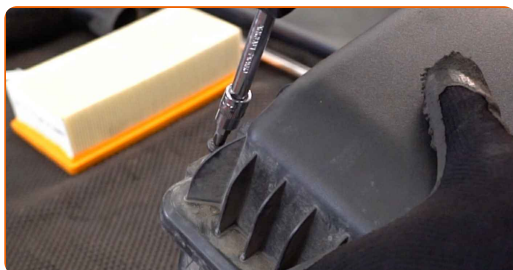
**13**

Reinstale a cobertura de filtro de ar. Aperte-a.



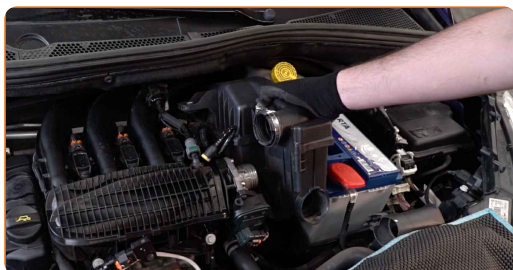
**14**

Aparafusar os parafusos de fixação da tampa do filtro de ar. Use a chave Phillips.



**15**

Reinstalar a caixa do filtro de ar.





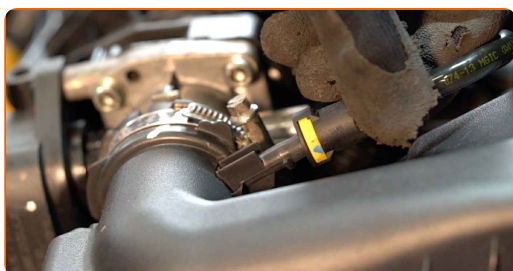
**16** Apertar os parafusos de fixação da caixa do filtro. Use uma chave soquete nº 10. Use uma chave de catraca.



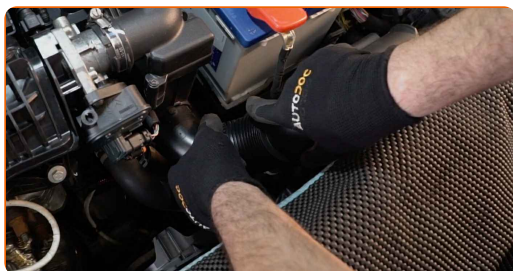
**17** Aperte o grampo que prende a carcaça do filtro de ar do motor ao corpo do acelerador. Use uma chave soquete nº 7.



**18** Ligue a mangueira de ventilação do cárter ao tubo de ventilação.



**19** Conecte o tubo de entrada de ar ao compartimento do filtro de ar.



**20** Remova a proteção do guarda-lamas.



21

Feche o capô.

**MUITO BEM!** 

**VER MAIS TUTORIAIS**

# AUTODOC – ALTA QUALIDADE E PEÇAS DE AUTOMÓVEIS A PREÇOS ACESSÍVEIS ONLINE

APLICATIVO MÓVEL AUTODOC: AGARRE ÓTIMAS OFERTAS E FAÇA COMPRAS CONVENIENTEMENTE



**AUTODOC**

GET IT ON  **Google Play**

Download on the  **App Store**

**Download**

**UMA ENORME SELEÇÃO DE PEÇAS DE REPOSIÇÃO PARA O SEU AUTOMÓVEL**

**FILTRO DE AR: UMA AMPLA SELEÇÃO**

## **(i) DISCLAIMER (ISENÇÃO DE RESPONSABILIDADE):**

O documento contém apenas recomendações gerais que podem ser úteis para os Senhores quando procederem a trabalhos de reparação ou substituição. AUTODOC não se responsabiliza por qualquer perda, lesão, danificação de propriedade que ocorre durante o processo de reparação ou substituição devido a utilização incorreta ou interpretação errada da informação fornecida.

AUTODOC não se responsabiliza por qualquer possível erro ou falta de clareza contidos neste guia. A informação fornecida destina-se exclusivamente a fins de informação e não pode substituir as instruções de especialista.

AUTODOC não se responsabiliza pelo uso incorreto ou perigoso de equipamento, ferramentas e peças de automóvel. AUTODOC recomenda fortemente usar do máximo cuidado e observar as regras de segurança quando proceder a trabalhos de reparação ou substituição. Lembramos: o uso de peças de automóvel de qualidade inferior não garante o nível apropriado de segurança no trânsito.

© Copyright 2023 – Todos os conteúdos deste site, especialmente textos, fotografias e gráficos, estão sob a proteção do copyright. AUTODOC SE reserva todos os direitos, incluindo os direitos de reprodução, publicação, edição e tradução.