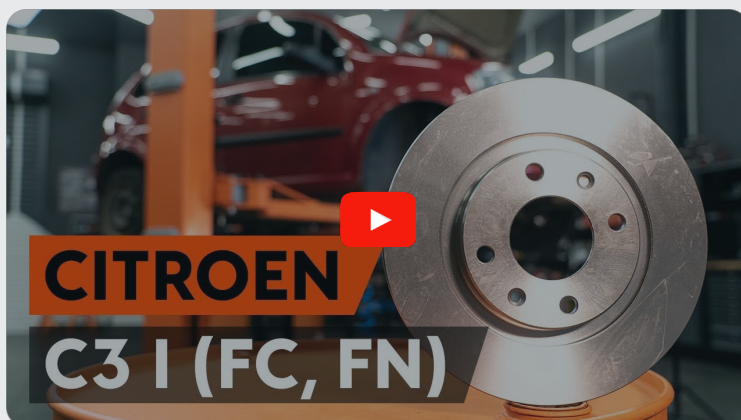




Como mudar discos de
travão da parte dianteira
em **CITROËN DS3** - guia
de substituição

TUTORIAL EM VÍDEO SEMELHANTE



Este vídeo mostra o procedimento de substituição de uma peça de automóvel semelhante noutro veículo

Importante!

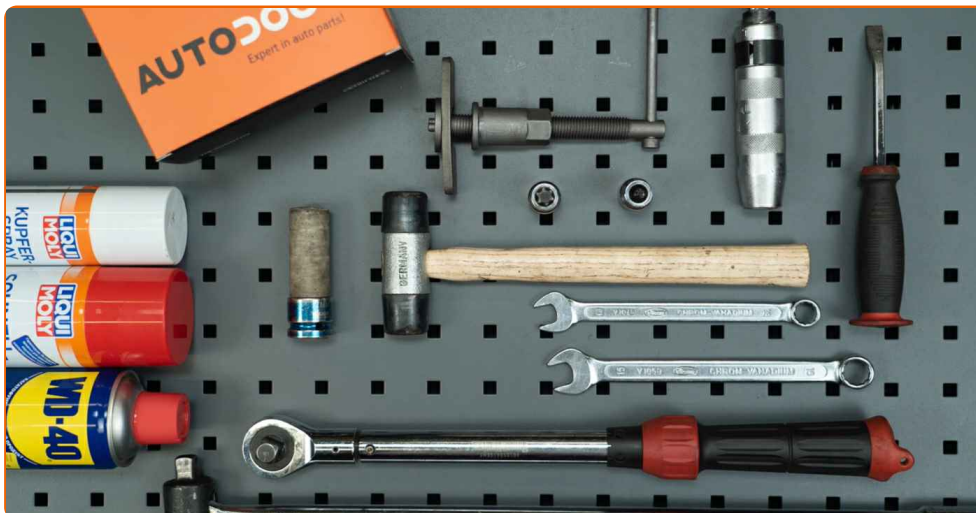
Este procedimento de substituição pode ser usado para:

CITROËN DS3 1.4 HDi 70, CITROËN DS3 1.4 VTi 95, CITROËN DS3 1.6 VTi 120, CITROËN DS3 1.6 HDi 90, CITROËN DS3 1.6 HDi 110, CITROËN DS3 1.6, CITROËN DS3 1.4 VTi 98, CITROËN DS3 1.2 VTi 82, CITROËN DS3 1.4 VTi 95 LPG, CITROËN DS3 1.6 HDi 115, CITROËN DS3 1.6 BlueHDi 120, CITROËN DS3 1.6 BlueHDi 100, CITROËN DS3 1.2 THP 110, CITROËN DS3 1.6 BlueHDi 75

Os passos podem variar ligeiramente dependendo do design do automóvel.

Este tutorial foi criado com base no procedimento de substituição de uma peça de automóvel semelhante em: CITROËN C3 I Hatchback (FC_, FN_) 1.4 i

**SUBSTITUIÇÃO: DISCOS DE TRAVÃO – CITROËN DS3.
LISTA DAS FERRAMENTAS DE QUE IRÁ NECESSITAR:**



- Escova de Arame
- Spray WD-40
- Produto de limpeza para travões
- Massa de cobre
- Chave Combinada nº 13
- Chave Combinada nº 15
- Ponta de Torx T30
- Ponta de Torx T55
- Soquete de impacto para roda nº 17
- Ferramenta reposicionador de travões
- Chave dinamométrica
- Vira-macho
- Chave de impacto
- Martelo de borracha
- Pé-de-cabra
- Calço de roda

Comprar ferramentas

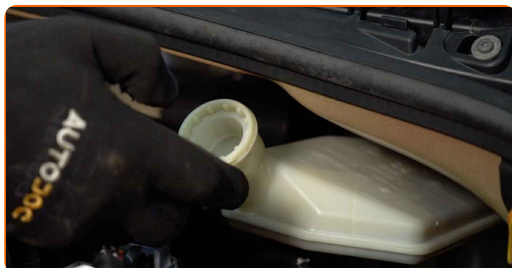
Substituição: discos de travão – CITROËN DS3. AUTODOC recomenda:

- Substitua os discos de travão no carro CITROËN DS3 em conjunto completo para cada eixo. Independentemente do estado dos componentes. Isto irá assegurar mesmo a travagem.
- O procedimento de substituição é idêntico para ambos os discos de travão no mesmo eixo.
- Ao mudar os discos de travão, substituir sempre as pastilhas de travão.
- Aviso! Desligue o motor antes de iniciar qualquer trabalho - CITROËN DS3.

EFETUAR A SUBSTITUIÇÃO, NA SEGUINTE ORDEM:

1 Abra o capô. Desaperte a tampa do reservatório de líquido dos travões.

2 Fixe as rodas com os calços.



3 Solte os parafusos de montagem das rodas. Use o soquete de impacto para roda #17.



4 Elevar a parte dianteira do carro e fixar em suportes.

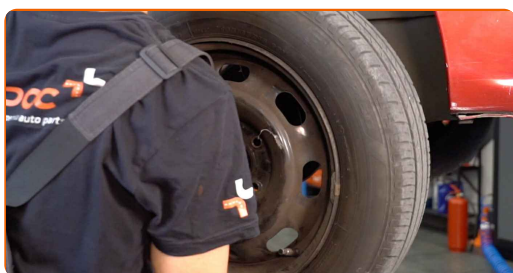
5 Desaperte os parafusos da roda.



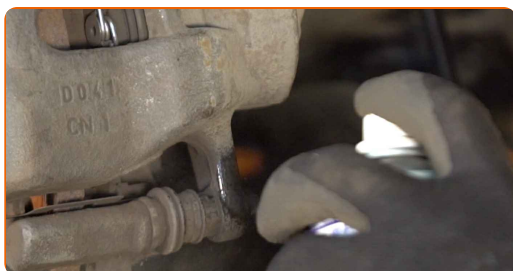
Substituição: discos de travão – CITROËN DS3. Os profissionais recomendam:

- Para evitar uma lesão, segure a roda ao desapertar os parafusos.

6 Retire a roda.



7 Limpe os elementos de fixação da pinça de travão. Use uma escova metálica. Use spray WD-40.



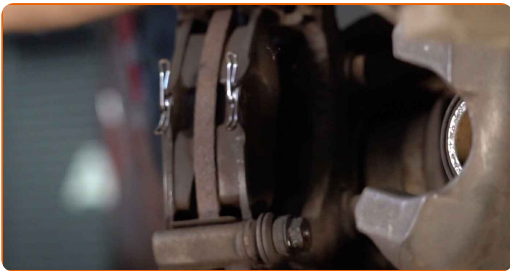
8 Desaparafuse a fixação de pinça de travão. Use uma chave combinada nº 13. Use uma chave combinada nº 15.



9 Afaste as pastilhas de travão. Utilize um pé-de-cabra.



10 Retire a pinça de travão.

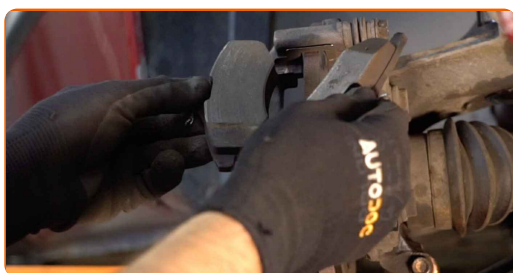


Substituição: discos de travão – CITROËN DS3. Os especialistas da AUTODOC recomendam:

- Prenda a pinça à suspensão ou à estrutura com um fio sem desligar da mangueira de travão para evitar a despressurização do sistema de travagem.
- Certifique-se de que a pinça de travão não está solta na mangueira do travão.
- Não pressione o pedal do travão depois de a pinça do travão ter sido removida. Como resultado, o pistão pode sair do cilindro de travão, e pode ocorrer a fuga de fluido de travão e a despressurização do sistema.
- Verifique o suporte da pinça do travão, os pinos-guia da pinça do travão e os foles. Limpe-os. Substitua, se necessário.

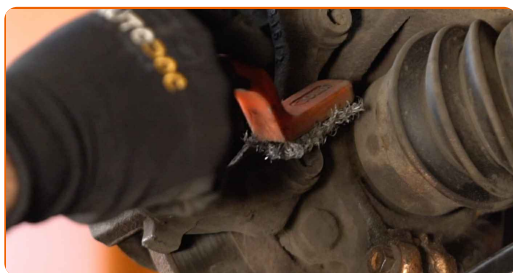
11

Remover as pastilhas de travão.



12

Limpe os fixadores do suporte da pinça de travão. Use uma escova metálica. Use spray WD-40.



13 Desaperte a fixação da braçadeira da pinça. Use Torx T55. Use uma chave de tarraxa.



14 Retire a braçadeira da pinça.



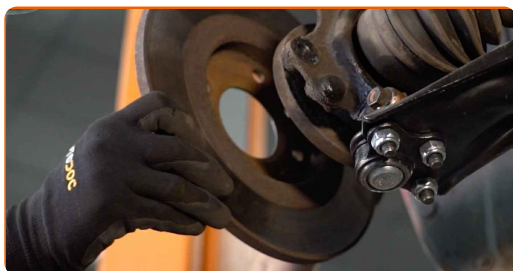
15 Limpe os elementos de fixação do disco de travão. Use uma escova metálica. Use spray WD-40.



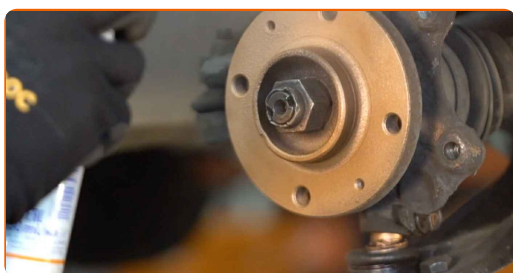
16 Desaperte a fixação do disco de travão. Use Torx T30. Use uma chave de fenda de impacto.



17 Remova o disco de travão. Use um martelo de borracha.



18 Limpe o cubo. Use uma escova metálica. Trate a superfície de contacto. Use massa de cobre.



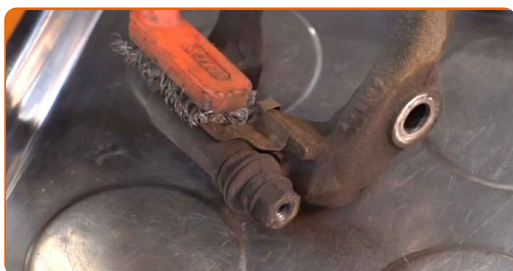
19 Instale o disco de travão.



20 Aperte a fixação do disco de travão. Use Torx T30. Use uma chave de torque. Aperte-o para o torque de 9 Nm.



- 21** Limpe a braçadeira da pinça de travão de sujidade e poeira. Use uma escova metálica. Utilize um produto de limpeza para travões.



AUTODOC recomenda:

- Substituição: discos de travão – CITROËN DS3. Depois de aplicar o spray, espere alguns minutos.

- 22** Instale a braçadeira da pinça do travão.



- 23** Aperte a braçadeira da pinça do travão. Use Torx T55. Use uma chave de torque. Aperte-o para o torque de 105 Nm.



24

Trate o pistão da pinça de travão. Utilize um produto de limpeza para travões.

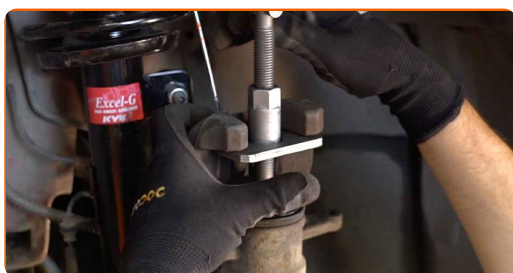


Substituição: discos de travão – CITROËN DS3. Conselho da AUTODOC:

- Após aplicar o spray, espere alguns minutos.

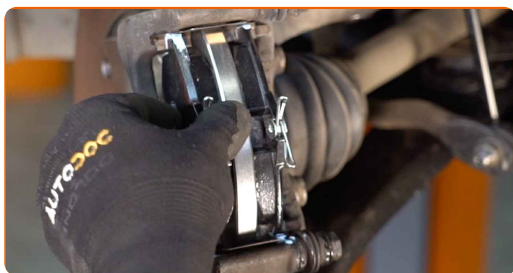
25

Pressione no pistão da pinça do travão. Use a ferramenta reposicionador de travões.



26

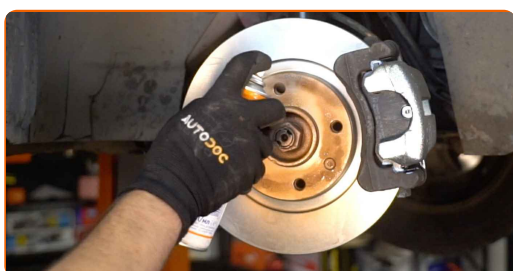
Instale as pastilhas de travão.



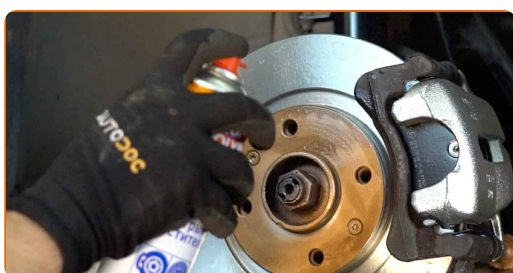
- 27** Instale a pinça do travão e fixe-o. Use uma chave combinada nº 13. Use uma chave combinada nº 15. Use uma chave de torque. Aperte-o para o torque de 30 Nm.



- 28** Trate a superfície onde o disco de travão entra em contacto com o aro da roda. Use massa de cobre.



- 29** Limpe a superfície do disco de travão. Utilize um produto de limpeza para travões.



AUTODOC recomenda:

- Substituição: discos de travão – CITROËN DS3. Depois de aplicar o spray, espere alguns minutos.

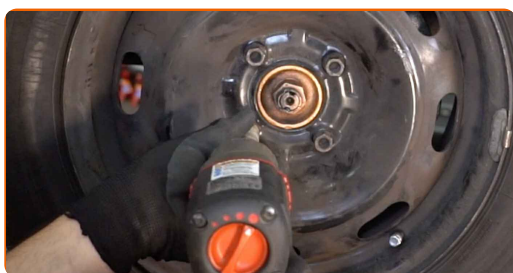
30 Instale a roda.



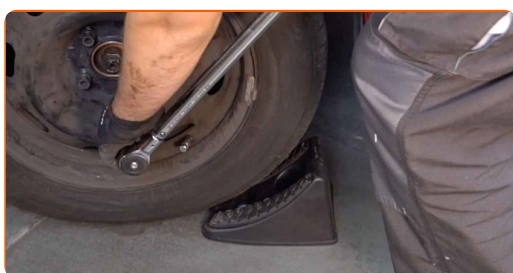
Substituição: discos de travão – CITROËN DS3. Conselho:

- Para evitar lesões, segure a roda quando apertar os parafusos de fixação.

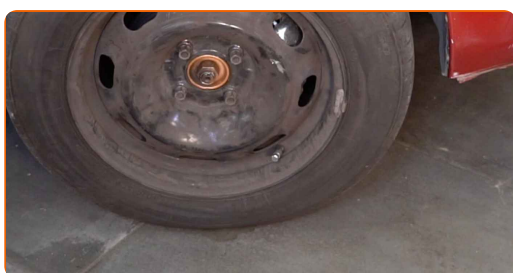
31 Aperte os parafusos da roda. Use o soquete de impacto para roda #17.



32 Baixar o carro e trabalhar em ordem transversal, apertar os parafusos das rodas. Use uma chave de torque. Aperte-o para o torque de 90 Nm.



33 Retire os macacos e calços.

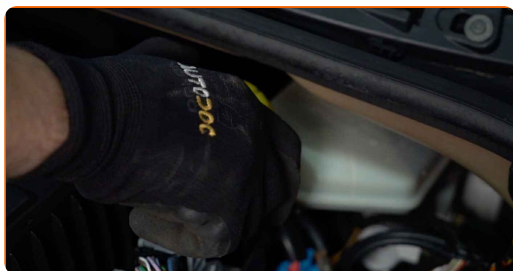


Substituição: discos de travão – CITROËN DS3. Conselho de especialistas da AUTODOC:

- Verifique o nível do líquido de travões no depósito de expansão e reabasteça, se necessário.

34

Aperte a tampa do reservatório de líquido dos travões.



AUTODOC recomenda:

- CITROËN DS3 – Sem ligar o motor, pressione várias vezes o pedal do travão até que esteja bem firme.

35

Feche o capô.

MUITO BEM! 

VER MAIS TUTORIAIS

AUTODOC – ALTA QUALIDADE E PEÇAS DE AUTOMÓVEIS A PREÇOS ACESSÍVEIS ONLINE

APLICATIVO MÓVEL AUTODOC: AGARRE ÓTIMAS OFERTAS E FAÇA COMPRAS CONVENIENTEMENTE



AUTODOC

GET IT ON  **Google Play**

Download on the  **App Store**

Download

UMA ENORME SELEÇÃO DE PEÇAS DE REPOSIÇÃO PARA O SEU AUTOMÓVEL

DISCOS DE TRAVÃO: UMA AMPLA SELEÇÃO

(i) DISCLAIMER (ISENÇÃO DE RESPONSABILIDADE):

O documento contém apenas recomendações gerais que podem ser úteis para os Senhores quando procederem a trabalhos de reparação ou substituição. AUTODOC não se responsabiliza por qualquer perda, lesão, danificação de propriedade que ocorre durante o processo de reparação ou substituição devido a utilização incorreta ou interpretação errada da informação fornecida.

AUTODOC não se responsabiliza por qualquer possível erro ou falta de clareza contidos neste guia. A informação fornecida destina-se exclusivamente a fins de informação e não pode substituir as instruções de especialista.

AUTODOC não se responsabiliza pelo uso incorreto ou perigoso de equipamento, ferramentas e peças de automóvel. AUTODOC recomenda fortemente usar do máximo cuidado e observar as regras de segurança quando proceder a trabalhos de reparação ou substituição. Lembramos: o uso de peças de automóvel de qualidade inferior não garante o nível apropriado de segurança no trânsito.

© Copyright 2023 – Todos os conteúdos deste site, especialmente textos, fotografias e gráficos, estão sob a proteção do copyright. AUTODOC SE reserva todos os direitos, incluindo os direitos de reprodução, publicação, edição e tradução.