



Como mudar rolamento
da roda da parte
dianteira em **CITROËN**
Xantia Carrinha (X1_,
X2_) - guia de
substituição

TUTORIAL EM VÍDEO SEMELHANTE



Este vídeo mostra o procedimento de substituição de uma peça de automóvel semelhante noutro veículo

Importante!

Este procedimento de substituição pode ser usado para:

CITROËN Xantia Carrinha (X1_, X2_) 2.0 Turbo, CITROËN Xantia Carrinha (X1_, X2_) 2.0 i, CITROËN Xantia Carrinha (X1_, X2_) 1.8 i, CITROËN Xantia Carrinha (X1_, X2_) 2.0 i 16V, CITROËN Xantia Carrinha (X1_, X2_) 1.9 Turbo D, CITROËN Xantia Carrinha (X1_, X2_) 2.1 Turbo D 12V, CITROËN Xantia Carrinha (X1_, X2_) 1.9 SD, CITROËN XANTIA Break (X2) 3.0 V6, CITROËN XANTIA Break (X2) 2.0 HDI 109, CITROËN Xantia Carrinha (X1_, X2_) 1.8 i 16V, CITROËN XANTIA Break (X2) 2.0 HDI 90

Os passos podem variar ligeiramente dependendo do design do automóvel.

Este tutorial foi criado com base no procedimento de substituição de uma peça de automóvel semelhante em: CITROËN Berlingo / Berlingo First Van (M_) 1.9 D

SUBSTITUIÇÃO: ROLAMENTO DA RODA – CITROËN XANTIA CARRINHA (X1_, X2_). FERRAMENTAS DE QUE IRÁ NECESSITAR:



- Escova de Arame
- Spray WD-40
- Spray de limpeza multiusos
- Produto de limpeza para travões
- Massa lubrificante de cerâmica
- Massa de cobre
- Chave dinamométrica
- Chave Combinada n.º 16
- Chave de caixa n.º 13
- Chave de caixa n.º 16
- Chave de caixa n.º 17
- Chave de caixa n.º 19
- Chave de caixa n.º 36
- Ponta de Torx T30
- Soquete de impacto para roda n.º 19
- Kit de saca casquilhos e rolamentos
- Separador de rolamentos
- Extrator de articulação esférica
- Alicate de anilhas
- Chave de catraca
- Cinzel plano
- Martelo
- Vira-macho
- Pé-de-cabra
- Macaco hidráulico para caixa de transmissão
- Calço de roda

Comprar ferramentas

AUTODOC recomenda:

- Não reutilize o conjunto de rolamento do seu automóvel CITROËN Xantia Carrinha (X1_, X2_).
- O procedimento de substituição do rolamento do cubo da roda é idêntico para as duas rodas no mesmo eixo.
- Por favor, tenha em atenção: todos os trabalhos no automóvel – CITROËN Xantia Carrinha (X1_, X2_) – devem ser efetuados com o motor desligado.

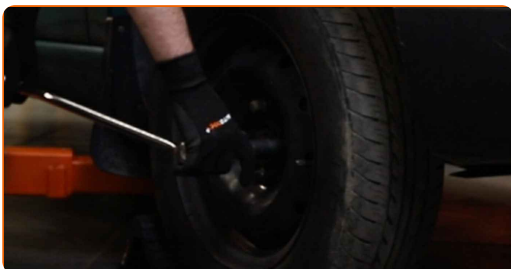
EFETUAR A SUBSTITUIÇÃO, NA SEGUINTE ORDEM:

1 Abra o capô. Desaperte a tampa do reservatório de líquido dos travões.



2 Fixe as rodas com os calços.

3 Solte os parafusos de montagem das rodas. Use o soquete de impacto para roda #19.



4 Eleve o veículo.

Substituição: rolamento da roda – CITROËN Xantia Carrinha (X1_, X2_).
Conselho:

- Se estiver a utilizar um macaco, certifique-se de que este assenta sobre uma superfície plana sem desníveis.
- Certifique-se de fixar adicionalmente o automóvel com preguiças.

5

Desaperte os parafusos da roda.

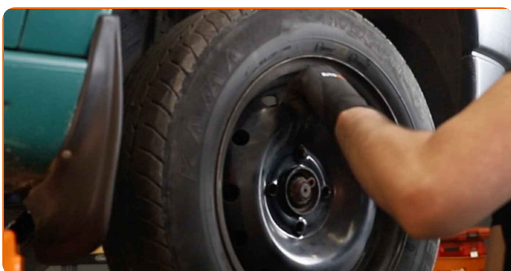


AUTODOC recomenda:

- Aviso! Para evitar lesões, deve segurar a roda enquanto desenrosca os parafusos de fixação. CITROËN Xantia Carrinha (X1_, X2_)

6

Retire a roda.



7

Limpe os fixadores do eixo motor. Use uma escova metálica. Use spray WD-40.



8

Remova a cavilha. Utilize um pé-de-cabra.



9

Remova o anel elástico.



10

Solte o fixador do eixo de transmissão. Use uma chave soquete nº 36. Use uma chave de tarraxa.



11

Afaste as pastilhas de travão. Utilize um pé-de-cabra.



12

Limpe os fixadores do suporte da pinça de travão. Use uma escova metálica. Use spray WD-40.



13

Desaperte os parafusos do suporte da pinça do travão. Use uma chave soquete nº 19. Use uma chave de catraca.



14

Retire os parafusos de fixação.



15

Retire a pinça de travão em conjunto com o seu suporte.



Substituição: rolamento da roda – CITROËN Xantia Carrinha (X1_, X2_). Os especialistas da AUTODOC recomendam:

- Prenda a pinça à suspensão ou à estrutura com um fio sem desligar da mangueira de travão para evitar a despressurização do sistema de travagem.
- Certifique-se de que a pinça de travão não está solta na mangueira do travão.
- Não pressione o pedal do travão depois de a pinça do travão ter sido removida. Como resultado, o pistão pode sair do cilindro de travão, e pode ocorrer a fuga de fluido de travão e a despressurização do sistema.
- Verifique o suporte da pinça do travão, os pinos-guia da pinça do travão e os foles. Limpe-os. Substitua, se necessário.

16

Limpe os elementos de fixação do disco de travão. Use uma escova metálica. Use spray WD-40.



17

Desenrosque os parafusos do disco de travão. Use Torx T30. Use uma chave de catraca.



18

Retire os parafusos de fixação.

19 Remova o disco de travão.



20 Limpe o parafuso que liga o suporte da mangueira do travão à torre da suspensão. Use uma escova metálica. Use spray WD-40.



21 Desaparafuse o fixador que liga o suporte da mangueira do travão à torre da suspensão. Use uma chave soquete nº 13. Use uma chave de catraca.



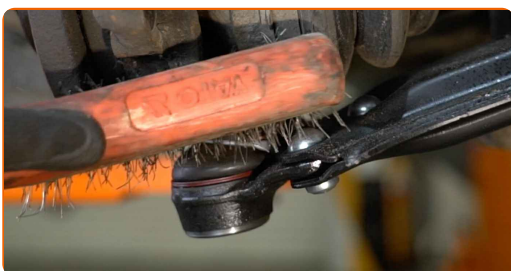
22 Remova o suporte da mangueira do travão.



- 23** Limpe o fixador inferior que liga o dispositivo amortecedor à manga de eixo. Use uma escova metálica. Use spray WD-40.



- 24** Limpe o fixador que liga a rótula à manga do eixo. Use uma escova metálica. Use spray WD-40.

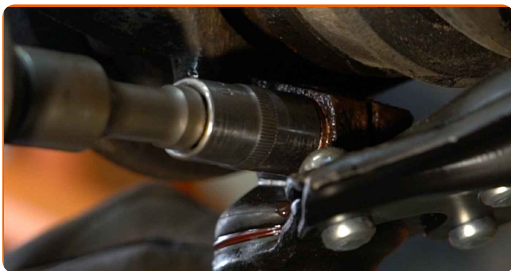


- 25** Desaparafuse o elemento de fixação inferior que liga a coluna de suspensão às mangas de eixo. Use uma chave combinada nº 16. Use uma chave soquete nº 16. Use uma chave de catraca.



- 26** Remova o parafuso de fixação.

- 27** Desaperte a fixação da articulação esférica da manga de eixo. Use uma chave combinada nº 16. Use uma chave soquete nº 16. Use uma chave de catraca.



28 Remova o parafuso de fixação.



29 Limpe o elemento de fixação que conecta o terminal de direção à manga de eixo. Use uma escova metálica. Use spray WD-40.



30 Desenrosque a extremidade da porca de fixação da manga de eixo. Use uma chave soquete nº 17. Use uma chave de catraca.



31 Desconecte o terminal de direção da manga de eixo. Use um extrator de articulação esférica.



32 Eleve a manga de eixo. Use um macaco hidráulico de caixa de transmissão.



- 33** Solte o elemento fixador que liga a junta esférica do braço de suspensão à manga do eixo. Use um cinzel plano para metal. Use um martelo.



- 34** Desligue a articulação esférica da manga de eixo. Utilize um pé-de-cabra.



- 35** Desaperte o fixador que liga o eixo de transmissão ao cubo de roda.



- 36** Retire a porca de aperto.

- 37** Retire o apoio sob a manga de eixo.

AUTODOC recomenda:

- **Importante!** Segure a roda enquanto desenrosca os parafusos de fixação.
CITROËN Xantia Carrinha (X1_, X2_)

38 Desconecte o eixo de transmissão da manga de eixo.



AUTODOC recomenda:

- Certifique-se de que o eixo de transmissão não esteja descarregado (quando o automóvel estiver levantado).

39 Solte o fixador inferior que conecta a coluna de suspensão às mangas de eixo. Use um cinzel plano para metal. Use um martelo.

40 Desligar a manga de eixo do suporte do amortecedor.

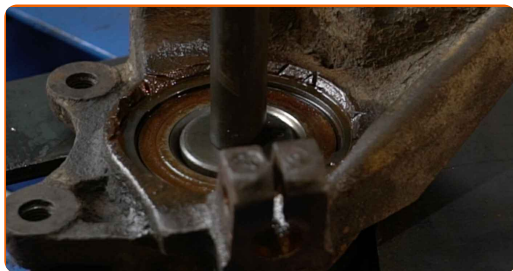
41 Remova a manga do eixo juntamente com o cubo de roda.



42 Limpe o anel de retenção do rolamento do cubo de roda. Use uma escova metálica. Use spray WD-40.



43 Remova cubo da junta de eixo. Kit de saca casquilhos e rolamentos.



44 Remova o anel de retenção do mancal do cubo de roda. Utilize o alicate de anilhas.



45 Desmonte o anel interno que permanece no cubo. Kit de saca casquilhos e rolamentos. Utilize um separador de rolamentos.



46 Pressione para extrair o rolamento do cubo de roda. Kit de saca casquilhos e rolamentos.



47

Limpe o local de montagem do rolamento de cubo. Use uma escova metálica. Use spray WD-40.



48

Pressione o novo rolamento na manga de eixo. Kit de saca casquilhos e rolamentos.



Substituição: rolamento da roda – CITROËN Xantia Carrinha (X1_, X2_). Os especialistas da AUTODOC recomendam:

- Verifique o rolamento do cubo de roda para assegurar que esteja posicionado corretamente. Evite um desalinhamento.
- Deixe de pressionar a superfície do rolamento, imediatamente depois de este ter sido instalado na sua posição de montagem.

49

Instale o anel de retenção do mancal do cubo de roda. Utilize o alicate de anilhas.



50

Limpe o local de montagem do rolamento de cubo. Use uma escova metálica. Use spray WD-40.



51

Instale o cubo da roda na manga de eixo. Kit de saca casquilhos e rolamentos.



Substituição: rolamento da roda – CITROËN Xantia Carrinha (X1_, X2_).
AUTODOC recomenda:

- Certifique-se de que o cubo de roda está posicionado corretamente. Evite qualquer desalinhamento.

52

Limpe os assentos de montagem da coluna do amortecedor. Use uma escova metálica. Use spray WD-40.



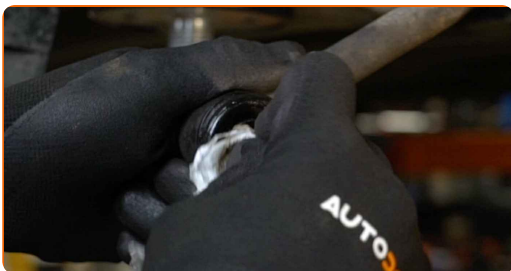
53 Limpe as ranhuras da junta homocinética do eixo de transmissão. Use uma escova metálica. Use spray WD-40.



54 Limpe a junta rótula esférica. Use uma escova metálica. Use spray WD-40.



55 Limpe o terminal da barra de direção. Use uma escova metálica. Use spray WD-40.



56 Instale a manga do eixo montado com o cubo de roda.



57 Fixe o suporte do amortecedor na manga de eixo.

58 Instale o parafuso de fixação.



59 Trate as ranhuras da junta homocinética do eixo de transmissão. Use massa de cobre.



60 Instale a manga de eixo no eixo da junta homocinética.



61 Conecte a articulação esférica à manga de eixo.



62 Instale o parafuso de fixação.



- 63** Aperte o fixador que liga o rótula de suspensão à manga do eixo. Use uma chave combinada nº 16. Use uma chave soquete nº 16. Use uma chave de catraca.



- 64** Aparafuse o fixador que conecta o amortecedor à manga de eixo. Use uma chave combinada nº 16. Use uma chave soquete nº 16. Use uma chave de catraca.



- 65** Conecte a extremidade do terminal de direção à manga de eixo.



- 66** Aperte a porca de fixação conectada ao terminal de direção à manga de eixo. Use uma chave soquete nº 17. Use uma chave de torque. Aperte-o para o torque de 40 Nm.



- 67** Aperte os fixadores inferiores do dispositivo amortecedor. Use uma chave combinada nº 16. Use uma chave soquete nº 16. Use uma chave de torque. Aperte-o para o torque de 55 Nm.



- 68** Aperte o fixador que liga a junta esférica à manga de eixo. Use uma chave combinada nº 16. Use uma chave soquete nº 16. Use uma chave de torque. Aperte-o para o torque de 40 Nm.



- 69** Instale a porca de fixação.



- 70** Aparafuse a porca do eixo de transmissão. Use uma chave soquete nº 36. Use uma chave de catraca.



71

Limpe o cubo de roda. Use uma escova metálica. Use o spray de limpeza universal.



72

Trate a superfície de contacto. Utilize massa lubrificante de cerâmica.

73

Instale o disco de travão.



74

Instale os parafusos de fixação.



75

Aperte os parafusos do disco de travão. Use Torx T30. Use uma chave de torque. Aperte-o para o torque de 10 Nm.



76 Instale a pinça de travão em conjunto com o seu suporte.



77 Instale os parafusos de fixação.



78 Aperte os parafusos do suporte da pinça do travão. Use uma chave soquete nº 19. Use uma chave de torque. Aperte-o para o torque de 105 Nm.



79 Instale o suporte da mangueira do travão.



80 Aperte o suporte de fixação da mangueira do travão do amortecedor. Use uma chave soquete nº 13. Use uma chave de torque. Aperte-o para o torque de 12 Nm.



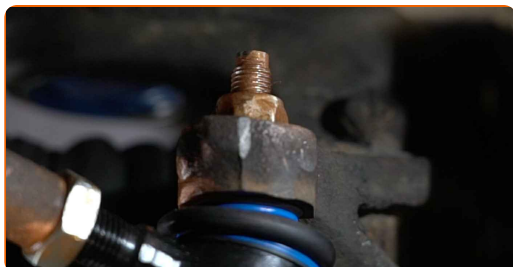
- 81** Aperte a porca do eixo de transmissão. Use uma chave soquete nº 36. Use uma chave de torque. Aperte-o para o torque de 320 Nm.



- 82** Empurre o elemento de fixação do eixo de transmissão. Use um cinzel plano para metal. Use um martelo.



- 83** Aplique produto no fixador que liga a torre da suspensão à manga de eixo. Aplique produto no fixador da junta esférica. Trate a porca de fixação conectada ao terminal de direção à manga de eixo. Use massa de cobre.



- 84** Limpe o local de montagem do aro do pneu. Use uma escova metálica.

- 85** Trate a superfície onde o disco de travão entra em contacto com o aro da roda. Utilize massa lubrificante de cerâmica.



86

Limpe a superfície do disco de travão. Utilize um produto de limpeza para travões.



AUTODOC recomenda:

- Substituição: rolamento da roda – CITROËN Xantia Carrinha (X1_, X2_). Depois de aplicar o spray, espere alguns minutos.

87

Instale a roda.



AUTODOC recomenda:

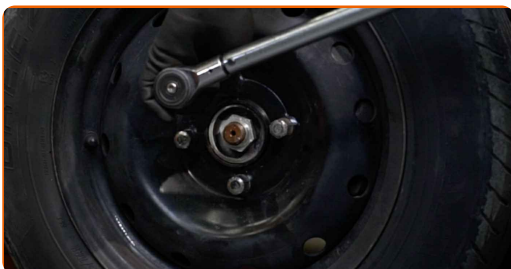
- Aviso! Para evitar lesões, deve segurar a roda enquanto enrosca os parafusos de fixação do automóvel. CITROËN Xantia Carrinha (X1_, X2_)

88

Aperte os parafusos da roda. Use o soquete de impacto para roda #19.



- 89 Baixar o carro e trabalhar em ordem transversal, apertar os parafusos das rodas. Use o soquete de impacto para roda #19. Use uma chave de torque. Aperte-o para o torque de 90 Nm.



- 90 Retire os macacos e calços.



Substituição: rolamento da roda – CITROËN Xantia Carrinha (X1_, X2_). Os profissionais recomendam:

- Sem ligar o motor, pressione o pedal do travão várias vezes até sentir uma resistência significativa.
- Verifique o nível do líquido de travões no depósito de expansão e reabasteça, se necessário.

91

Aperte a tampa do reservatório de líquido dos travões. Feche o capô.



MUITO BEM! 

VER MAIS TUTORIAIS

AUTODOC – ALTA QUALIDADE E PEÇAS DE AUTOMÓVEIS A PREÇOS ACESSÍVEIS ONLINE

APLICATIVO MÓVEL AUTODOC: AGARRE ÓTIMAS OFERTAS E FAÇA COMPRAS CONVENIENTEMENTE



AUTODOC

GET IT ON
Google Play

Download on the
App Store

Download

UMA ENORME SELEÇÃO DE PEÇAS DE REPOSIÇÃO PARA O SEU AUTOMÓVEL

ROLAMENTO DA RODA: UMA AMPLA SELEÇÃO

(i) DISCLAIMER (ISENÇÃO DE RESPONSABILIDADE):

O documento contém apenas recomendações gerais que podem ser úteis para os Senhores quando procederem a trabalhos de reparação ou substituição. AUTODOC não se responsabiliza por qualquer perda, lesão, danificação de propriedade que ocorre durante o processo de reparação ou substituição devido a utilização incorreta ou interpretação errada da informação fornecida.

AUTODOC não se responsabiliza por qualquer possível erro ou falta de clareza contidos neste guia. A informação fornecida destina-se exclusivamente a fins de informação e não pode substituir as instruções de especialista.

AUTODOC não se responsabiliza pelo uso incorreto ou perigoso de equipamento, ferramentas e peças de automóvel. AUTODOC recomenda fortemente usar do máximo cuidado e observar as regras de segurança quando proceder a trabalhos de reparação ou substituição. Lembramos: o uso de peças de automóvel de qualidade inferior não garante o nível apropriado de segurança no trânsito.

© Copyright 2023 – Todos os conteúdos deste site, especialmente textos, fotografias e gráficos, estão sob a proteção do copyright. AUTODOC SE reserva todos os direitos, incluindo os direitos de reprodução, publicação, edição e tradução.