



Como mudar tambores  
de travão em **CITROËN**  
**Xsara Van / Carrinha** -  
guia de substituição

## TUTORIAL EM VÍDEO SEMELHANTE



Este vídeo mostra o procedimento de substituição de uma peça de automóvel semelhante noutro veículo

### **Importante!**

Este procedimento de substituição pode ser usado para:  
CITROËN Xsara Van / Carrinha 1.9 D, CITROËN Xsara Van / Carrinha 1.8 D, CITROËN Xsara Van / Carrinha 1.5 D, CITROËN Xsara Van / Carrinha 1.4

Os passos podem variar ligeiramente dependendo do design do automóvel.

Este tutorial foi criado com base no procedimento de substituição de uma peça de automóvel semelhante em: CITROËN Berlingo / Berlingo First Van (M\_) 1.9 D

**SUBSTITUIÇÃO: TAMBOR DE TRAVÃO – CITROËN  
XSARA VAN / CARRINHA. LISTA DAS FERRAMENTAS  
DE QUE IRÁ NECESSITAR:**



- Escova de Arame
- Spray WD-40
- Massa lubrificante de cerâmica
- Chave dinamométrica
- Chave de caixa n.º 12
- Ponta de Torx T30
- Soquete de impacto para roda nº 19
- Chave de catraca
- Chave Phillips
- Chave de impacto
- Pé-de-cabra
- Calço de roda

**Comprar ferramentas**

**AUTODOC recomenda:**

- Substitua os tambores de travão no CITROËN Xsara Van / Carrinha em pares para o eixo traseiro. Independentemente do estado das peças. Garante uma travagem uniforme.
- O procedimento de substituição é idêntico para os travões de tambor da direita e da esquerda de um mesmo eixo.
- Ao substituir os tambores de travão, assegure-se de trocar também as sapatas do travão.
- Substituição: tambor de travão – CITROËN Xsara Van / Carrinha. Siga os seguintes passos:

**EFETUAR A SUBSTITUIÇÃO, NA SEGUINTE ORDEM:**

**1** Fixe as rodas com os calços.

**2** Solte os parafusos de montagem das rodas. Use o soquete de impacto para roda #19.



**3** Eleve o veículo.

Substituição: tambor de travão – CITROËN Xsara Van / Carrinha. Conselho da AUTODOC:

- Se estiver a utilizar um macaco, certifique-se de que este assenta sobre uma superfície plana sem desníveis.
- Certifique-se de fixar adicionalmente o automóvel com preguiças.

4

Desaperte os parafusos da roda.



AUTODOC recomenda:

- Aviso! Para evitar lesões, deve segurar a roda enquanto desenrosca os parafusos de fixação. CITROËN Xsara Van / Carrinha

5

Retire a roda.



6

Limpe os fixadores do tambor de travão. Use uma escova metálica. Use spray WD-40.



7

Desenrosque os parafusos do tambor de travão. Use Torx T30. Use uma chave de fenda de impacto.



8

Retire os parafusos de fixação.



9

Desenrosque os parafusos da consola central e retire-a. Use a chave Phillips.



**10** Afrouxe a porca de ajuste do cabo do travão de mão. Use uma chave soquete nº 12. Use uma chave de catraca.



**11** Remova o tambor de travão. Utilize um pé-de-cabra.



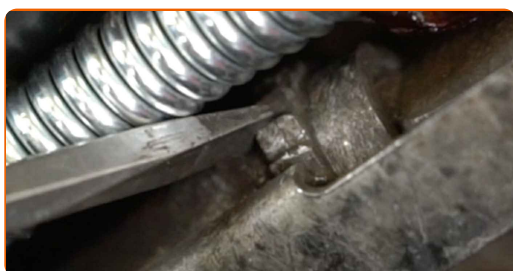
**12** Limpe o cubo. Use uma escova metálica.



**13** Trate a superfície de contacto. Utilize massa lubrificante de cerâmica.



**14** Reajuste o ajustador da maxila de travão. Utilize um pé-de-cabra.



**15** Instale um tambor de travão.



**16** Instale os parafusos de fixação.



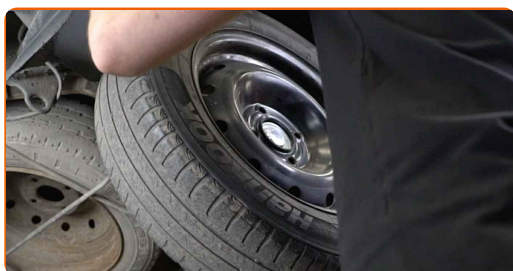
**17** Aperte os parafusos do tambor de travão. Use Torx T30. Use uma chave de torque. Aperte-o para o torque de 10 Nm.



**18** Trate da superfície onde a jante da roda entra em contacto com o tambor de travão. Utilize massa lubrificante de cerâmica.



**19** Instale a roda.





**AUTODOC recomenda:**

- **Aviso!** Para evitar lesões, deve segurar a roda enquanto enrosca os parafusos de fixação do automóvel. CITROËN Xsara Van / Carrinha

**20**

Aperte os parafusos da roda. Use o soquete de impacto para roda #19.



**Substituição: tambor de travão – CITROËN Xsara Van / Carrinha. Conselho:**

- Sem ligar o motor, pressione o pedal do travão várias vezes até sentir uma resistência significativa.

**21**

Ajuste a porca de ajuste do cabo do travão de mão. Use uma chave soquete nº 12. Use uma chave de catraca.



22

Instale a consola central e enrosque os seus parafusos. Use a chave Phillips.



23

Baixar o carro e trabalhar em ordem transversal, apertar os parafusos das rodas. Use o soquete de impacto para roda #19. Use uma chave de torque. Aperte-o para o torque de 90 Nm.



24

Retire os macacos e calços.



**MUITO BEM!** 

**VER MAIS TUTORIAIS**

# AUTODOC – ALTA QUALIDADE E PEÇAS DE AUTOMÓVEIS A PREÇOS ACESSÍVEIS ONLINE

APLICATIVO MÓVEL AUTODOC: AGARRE ÓTIMAS OFERTAS E FAÇA COMPRAS CONVENIENTEMENTE



**AUTODOC**

GET IT ON  **Google Play**

Download on the  **App Store**

**Download**

**UMA ENORME SELEÇÃO DE PEÇAS DE REPOSIÇÃO PARA O SEU AUTOMÓVEL**

**TAMBOR DE TRAVÃO: UMA AMPLA SELEÇÃO**

## **(i) DISCLAIMER (ISENÇÃO DE RESPONSABILIDADE):**

O documento contém apenas recomendações gerais que podem ser úteis para os Senhores quando procederem a trabalhos de reparação ou substituição. AUTODOC não se responsabiliza por qualquer perda, lesão, danificação de propriedade que ocorre durante o processo de reparação ou substituição devido a utilização incorreta ou interpretação errada da informação fornecida.

AUTODOC não se responsabiliza por qualquer possível erro ou falta de clareza contidos neste guia. A informação fornecida destina-se exclusivamente a fins de informação e não pode substituir as instruções de especialista.

AUTODOC não se responsabiliza pelo uso incorreto ou perigoso de equipamento, ferramentas e peças de automóvel. AUTODOC recomenda fortemente usar do máximo cuidado e observar as regras de segurança quando proceder a trabalhos de reparação ou substituição. Lembramos: o uso de peças de automóvel de qualidade inferior não garante o nível apropriado de segurança no trânsito.

© Copyright 2023 – Todos os conteúdos deste site, especialmente textos, fotografias e gráficos, estão sob a proteção do copyright. AUTODOC SE reserva todos os direitos, incluindo os direitos de reprodução, publicação, edição e tradução.