



Como mudar sensor ABS
da parte dianteira em
Honda Civic 8 - guia de
substituição

TUTORIAL EM VÍDEO



Importante!

Este procedimento de substituição pode ser usado para:
HONDA CIVIC VIII Hatchback (FN, FK) 1.4 (FK1), HONDA CIVIC VIII Hatchback (FN, FK) 2.2 CTDi (FK3), HONDA CIVIC VIII Hatchback (FN, FK) 2.0 R, HONDA CIVIC VIII Hatchback (FN, FK) 1.4 (FK1, FN4), HONDA CIVIC VIII Hatchback (FN, FK) 2.0 i-VTEC Type R (FN2)

Os passos podem variar ligeiramente dependendo do design do automóvel.

**SUBSTITUIÇÃO: SENSOR ABS – HONDA CIVIC 8.
FERRAMENTAS DE QUE IRÁ NECESSITAR:**



- Escova de Arame
- Spray WD-40
- Produto de limpeza para travões
- Massa dielétrica
- Massa polivalente
- Massa lubrificante de cerâmica
- Chave dinamométrica
- Chave de caixa n.º 10
- Soquete de impacto para roda nº 19
- Chave de catraca
- Vira-macho
- Ferramenta de remoção do clipe
- Calço de roda

COMPRAR FERRAMENTAS

Substituição: sensor ABS – Honda Civic 8. Os profissionais recomendam:

- Todo o trabalho deve ser feito com o motor parado.

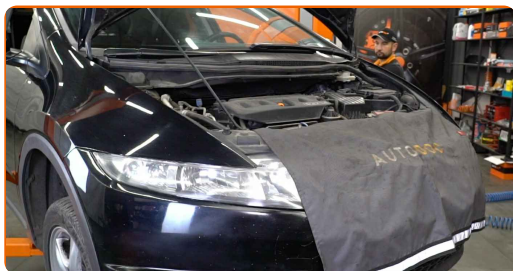
SUBSTITUIÇÃO: SENSOR ABS – HONDA CIVIC 8. SEQUÊNCIA RECOMENDADA DE PASSOS:

1 Fixe as rodas com os calços.

2 Afrouxe os parafusos da roda. Use o soquete de impacto para roda #19. Use uma chave de tarraxa.



3 Eleve o veículo.



Substituição: sensor ABS – Honda Civic 8. Os especialistas da AUTODOC recomendam:

- Se estiver a utilizar um macaco, certifique-se de que este assenta sobre uma superfície plana sem desníveis.
- Certifique-se de fixar adicionalmente o automóvel com preguiças.

4 Desaperte os parafusos da roda.



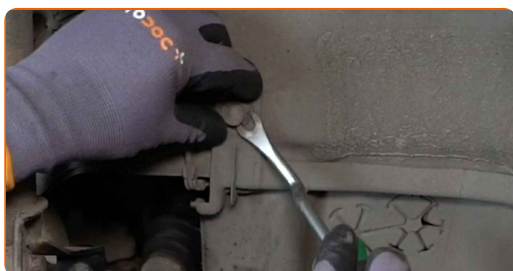
AUTODOC recomenda:

- Importante! Segure a roda enquanto desenrosca os parafusos de fixação. Honda Civic 8

5 Retire a roda.



6 Remova os cliques de plástico do revestimento do arco da roda. Use uma ferramenta de remoção de clipe.



7 Desmonte a secção central do revestimento do arco da roda.



8

Separe o suporte do conetor do sensor ABS. Use uma ferramenta de remoção de clipe.



9

Separe o conetor do sensor ABS.



10

Desconecte a cablagem do sensor ABS. Use uma ferramenta de remoção de clipe.

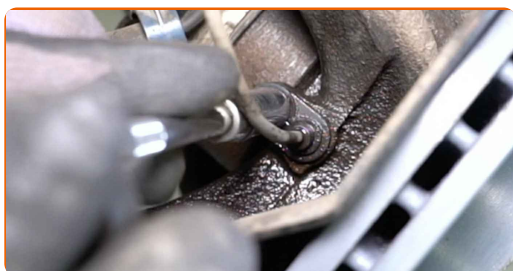


11

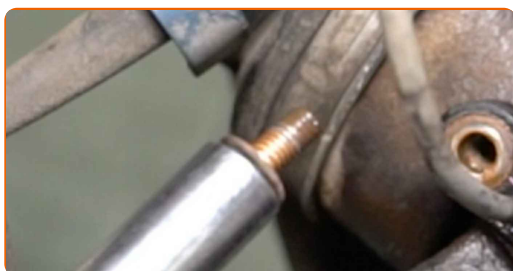
Limpe o elemento fixador do sensor ABS. Use uma escova metálica. Use spray WD-40.



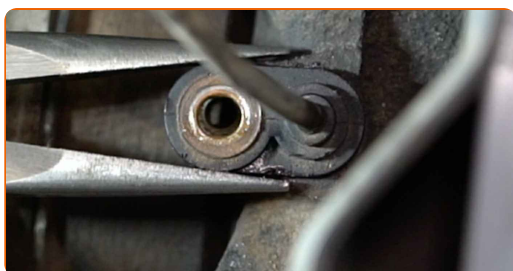
- 12** Desaparafuse o fixador que liga o sensor de ABS à manga do eixo. Use uma chave soquete nº 10. Use uma chave de catraca.



- 13** Remova o parafuso de fixação.



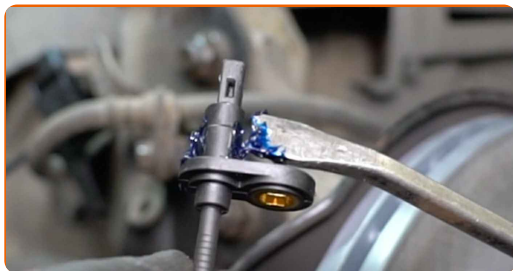
- 14** Desconecte o sensor ABS.



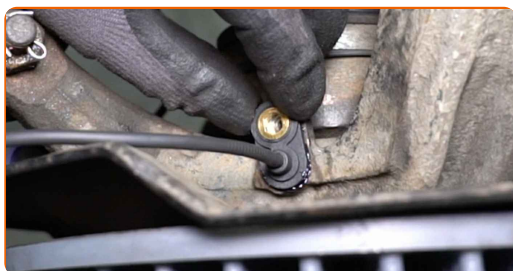
Substituição: sensor ABS – Honda Civic 8. AUTODOC recomenda:

- Se o sensor estiver fortemente corroído e não puder ser desmontado, poderá ser necessário executar passos adicionais utilizando ferramentas especiais.
- Consulte o vídeo deste manual para mais detalhes.

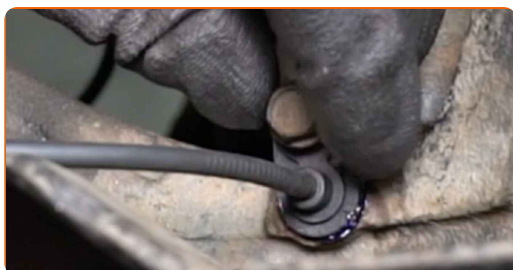
15 Trate o local de montagem do sensor ABS. Use um lubrificante multiusos.



16 Instale o sensor de ABS na manga de eixo e fixe-o.



17 Instale o parafuso de fixação.



18 Aperte o fixador que liga o sensor de ABS ao manga de eixo. Use uma chave soquete nº 10. Use uma chave de torque. Aperte-o para o torque de 10 Nm.



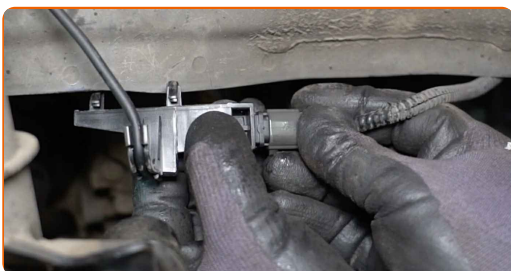
19 Conecte a cablagem do sensor ABS.



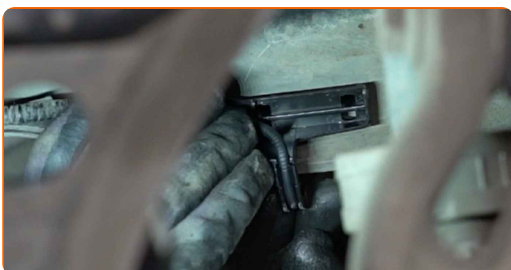
20 Trate do conector do sensor de ABS. Use graxa dielétrica.



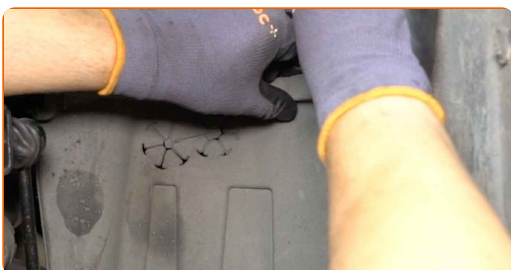
21 Junte o conector do sensor ABS.



22 Volte a ligar o suporte do conector do sensor ABS.



23 Volte a montar a secção central do revestimento do arco da roda.



24 Volte a colocar os cliques de plástico do revestimento do arco da roda.



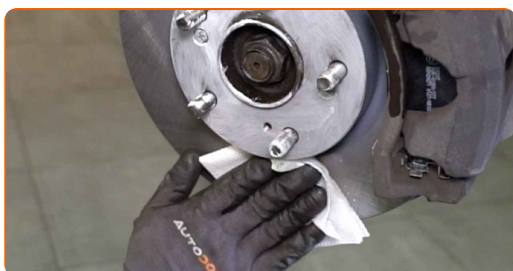
25 Limpe o local de montagem do aro do pneu. Use uma escova metálica.



26 Trate a superfície onde o disco de travão entra em contacto com o aro da roda. Utilize massa lubrificante de cerâmica.



27 Limpe a superfície do disco de travão. Utilize um produto de limpeza para travões.



28 Instale a roda.

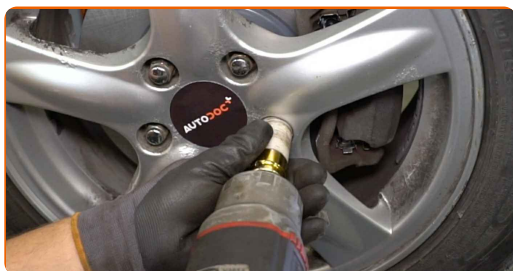


Substituição: sensor ABS – Honda Civic 8. Conselho da AUTODOC:

- Para evitar lesões, segure a roda quando apertar os parafusos de fixação.

29

Aperte os parafusos da roda. Use o soquete de impacto para roda #19. Use uma chave de catraca.



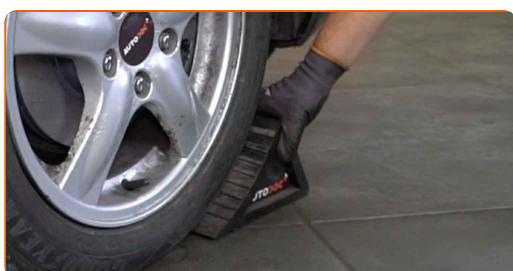
30

Baixar o carro e trabalhar em ordem transversal, apertar os parafusos das rodas. Use o soquete de impacto para roda #19. Use uma chave de torque. Aperte-o para o torque de 108 Nm.



31

Retire os macacos e calços.



MUITO BEM! 

VER MAIS TUTORIAIS

AUTODOC – ALTA QUALIDADE E PEÇAS DE AUTOMÓVEIS A PREÇOS ACESSÍVEIS ONLINE

APLICATIVO MÓVEL AUTODOC: AGARRE ÓTIMAS OFERTAS E FAÇA COMPRAS CONVENIENTEMENTE



+ AUTODOC

GET IT ON
Google Play

Download on the
App Store

Download

UMA ENORME SELEÇÃO DE PEÇAS DE REPOSIÇÃO PARA O SEU AUTOMÓVEL

COMPRE PEÇAS DE REPOSIÇÃO PARA HONDA

SENSOR ABS: UMA AMPLA SELEÇÃO

ESCOLHA AUTO PEÇAS PARA HONDA CIVIC 8

SENSOR ABS PARA HONDA: COMPRE AGORA

**SENSOR ABS PARA HONDA CIVIC 8: AS MELHORES
PROMOÇÕES & OFERTAS**

ⓘ DISCLAIMER (ISENÇÃO DE RESPONSABILIDADE):

O documento contém apenas recomendações gerais que podem ser úteis para os Senhores quando procederem a trabalhos de reparação ou substituição. AUTODOC não se responsabiliza por qualquer perda, lesão, danificação de propriedade que ocorre durante o processo de reparação ou substituição devido a utilização incorreta ou interpretação errada da informação fornecida.

AUTODOC não se responsabiliza por qualquer possível erro ou falta de clareza contidos neste guia. A informação fornecida destina-se exclusivamente a fins de informação e não pode substituir as instruções de especialista.

AUTODOC não se responsabiliza pelo uso incorreto ou perigoso de equipamento, ferramentas e peças de automóvel. AUTODOC recomenda fortemente usar do máximo cuidado e observar as regras de segurança quando proceder a trabalhos de reparação ou substituição. Lembramos: o uso de peças de automóvel de qualidade inferior não garante o nível apropriado de segurança no trânsito.

© Copyright 2023 – Todos os conteúdos deste site, especialmente textos, fotografias e gráficos, estão sob a proteção do copyright. AUTODOC GmbH reserva todos os direitos, incluindo os direitos de reprodução, publicação, edição e tradução.