



Como mudar filtro
habitáculo em **Opel
Corsa S93** - guia de
substituição

TUTORIAL EM VÍDEO



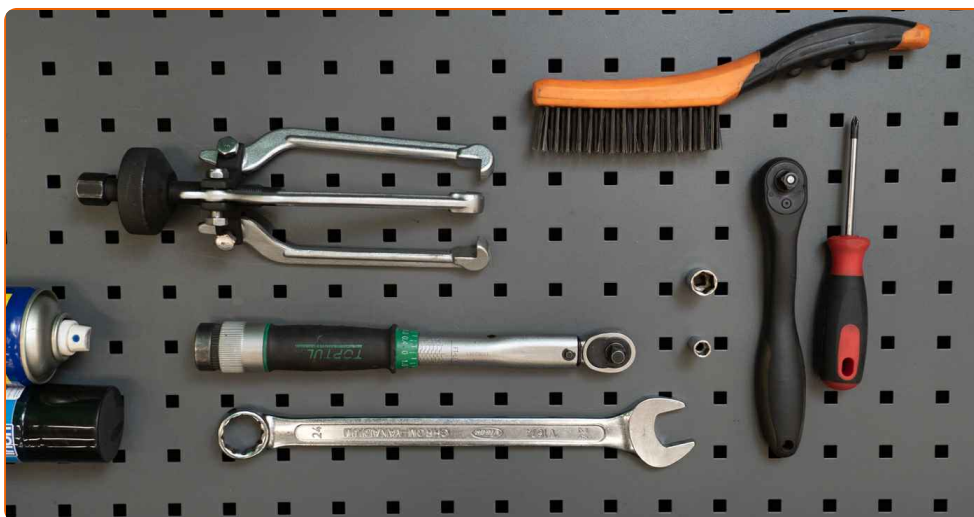
Importante!

Este procedimento de substituição pode ser usado para:

OPEL Calibra A (C89) 2.0 i (M07), OPEL Calibra A (C89) 2.0 i 4x4 (M07), OPEL Calibra A (C89) 2.0 i 16V (M07), OPEL Calibra A (C89) 2.0 i 16V 4x4 (M07), OPEL Calibra A (C89) 2.0 i Turbo 4x4 (M07), OPEL Calibra A (C89) 2.5 i V6 (M07), OPEL Astra F CC (T92) 1.7 TDS (F08, M08, F68, M68), OPEL Astra F Sedan (T92) 1.7 TDS (F19, M19), OPEL Astra F CC (T92) 1.7 D (F08, M08, F68, M68), OPEL Astra F Sedan (T92) 1.7 D (F19, M19), OPEL Astra F CC (T92) 1.4 i (F08, M08, F68, M68), OPEL Astra F Sedan (T92) 1.4 i (F19, M19), OPEL Astra F Sedan (T92) 1.4 Si (F19, M19), OPEL Astra F CC (T92) 1.4 Si (F08, M08, F68, M68), OPEL Astra F Cabrio (T92) 1.6 i, (+ 77)

Os passos podem variar ligeiramente dependendo do design do automóvel.

SUBSTITUIÇÃO: FILTRO DO HABITÁCULO – OPEL CORSA S93. LISTA DAS FERRAMENTAS DE QUE IRÁ NECESSITAR:



- Escova de Arame
- Spray WD-40
- Massa de cobre
- Chave dinamométrica
- Chave Combinada nº 24
- Chave de caixa n.º 8
- Chave de caixa n.º 13
- Chave de catraca
- Chave Phillips
- Extrator Universal
- Cobertura para guarda-lamas

COMPRAR FERRAMENTAS

Substituição: filtro do habitáculo – Opel Corsa S93. Conselho da AUTODOC:

- Substitua o filtro de ar do habitáculo pelo menos uma vez a cada seis meses, na estações da Primavera e de Outono.
- Siga os termos, as recomendações e as exigências da operação da peça fornecida pelo fabricante.
- Se o fluxo de ar para o habitáculo for drasticamente reduzido, substitua o filtro antes de uma manutenção programada.
- Por favor, tenha em atenção: todos os trabalhos no automóvel – Opel Corsa S93 – devem ser efetuados com o motor desligado.

EFETUAR A SUBSTITUIÇÃO, NA SEGUINTE ORDEM:

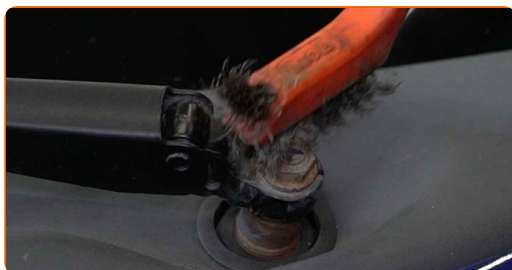
1

Retire as proteções de porca do braço do limpa vidros do para-brisas.



2

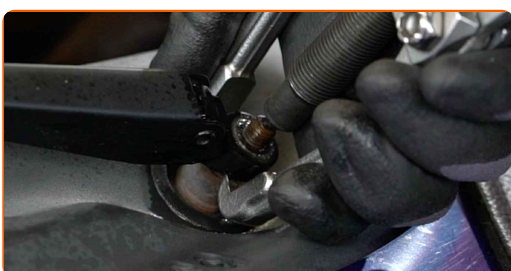
Limpe os fixadores dos braços do limpa-para-brisas. Use uma escova metálica. Use spray WD-40.



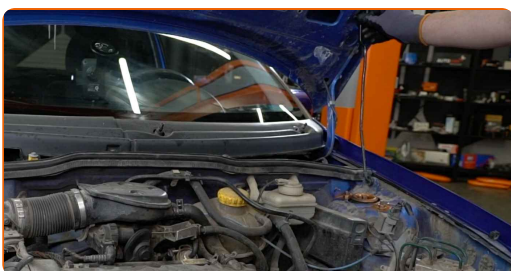
- 3** Desaperte os fixadores dos braços do limpa vidros do para-brisas. Use uma chave soquete nº 13. Use uma chave de catraca.



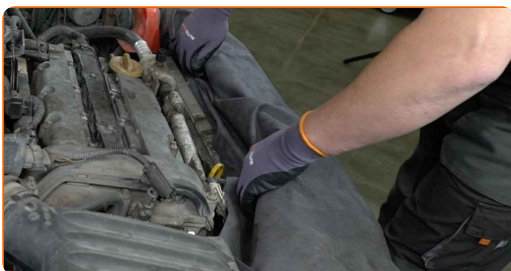
- 4** Retire os braços do limpa vidros. Utilize um extrator universal.



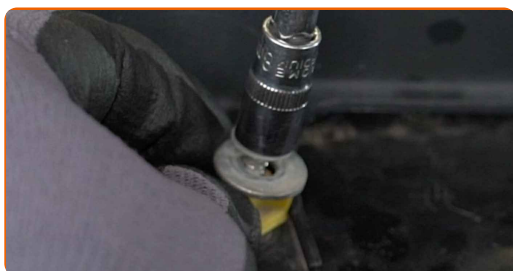
- 5** Abra o capô.



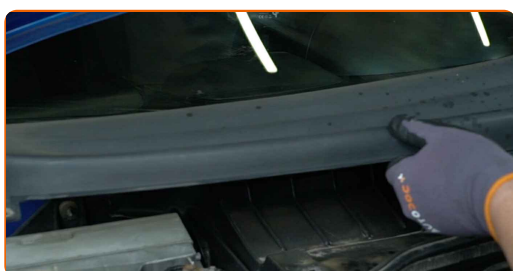
- 6** Use uma cobertura de proteção para prevenir a danificação da pintura e das peças plásticas do automóvel.



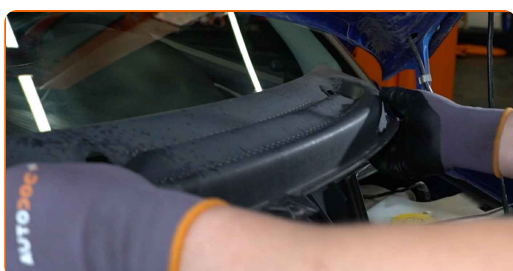
- 7** Desenrosque os fixadores da grelha do para-brisas. Use uma chave soquete nº 8. Use uma chave de catraca. Use a chave Phillips.



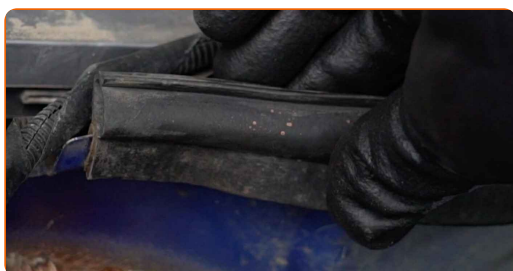
- 8** Remova a grelha do para-brisas localizada no lado esquerdo.



- 9** Remova o fixador da grelha do para-brisas localizado no lado direito.

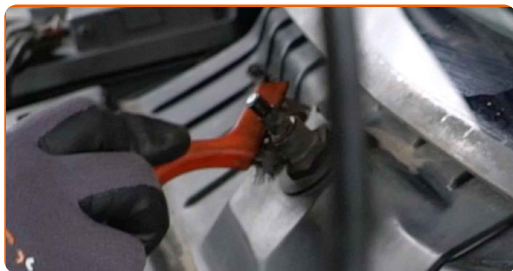


- 10** Retire o vedante da grelha do capô.



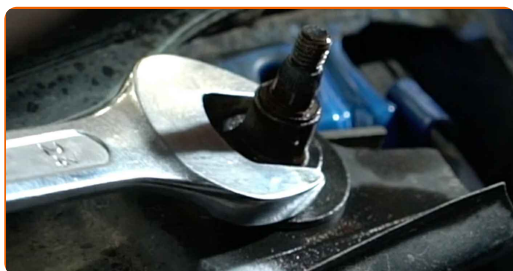
11

Limpe os fixadores do painel de plástico. Use uma escova metálica. Use spray WD-40.



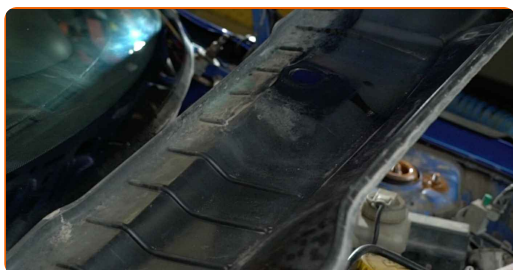
12

Desenrosque os fixadores do painel de plástico. Use uma chave combinada nº 24.



13

Desmonte o painel de plástico.



14

Pressione os cliques de retenção do filtro de pólen para libertá-los.



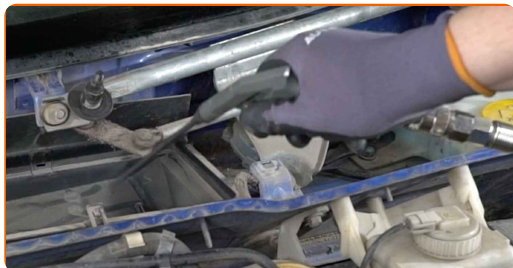
15

Remova o filtro de habitáculo.

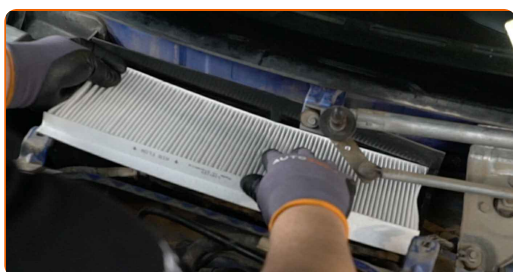


16 Ligue o modo de recirculação de ar.

17 Limpe o assento de montagem do filtro do habitáculo.



18 Insira um novo elemento de filtro na caixa do filtro.



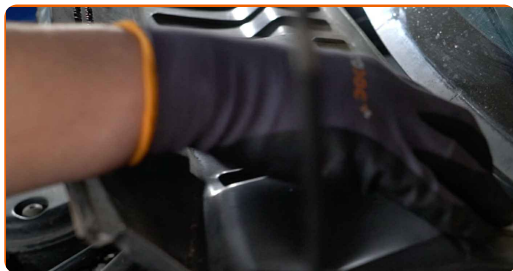
AUTODOC recomenda:

- Substituição: filtro do habitáculo – Opel Corsa S93. Certifique-se de que posiciona correctamente o elemento filtrante. Evite o desalinhamento.
- Siga a seta de direção do fluxo de ar no filtro.
- Atenção! Utilize filtros de qualidade – Opel Corsa S93.

19 Bloqueie os cliques de retenção do filtro de pólen no seu lugar.



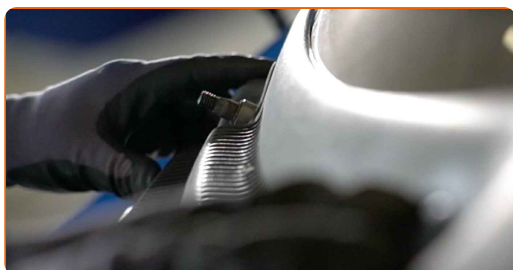
20 Monte o painel de plástico.



21 Aperte os fixadores do painel de plástico. Use uma chave combinada nº 24.



22 Monte a grelha de proteção dos limpa-para-brisas localizada do lado direito.



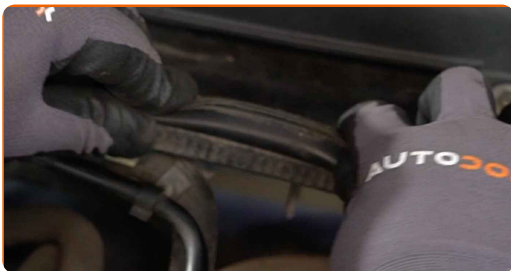
23 Instale a grelha do para-brisas no lado esquerdo.



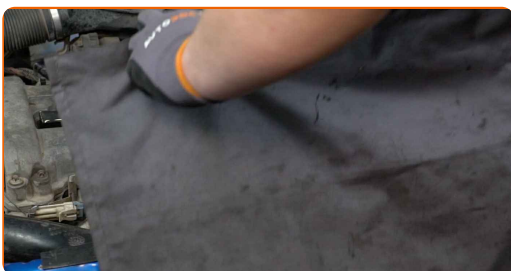
24 Instale e fixe a grelha do capô. Use uma chave soquete nº 8. Use uma chave de catraca. Use a chave Phillips.



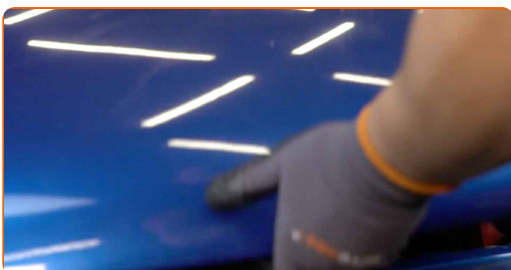
25 Instale o vedante da grelha do capô.



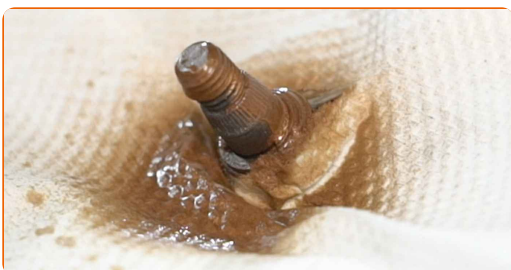
26 Remova a proteção do guarda-lamas.



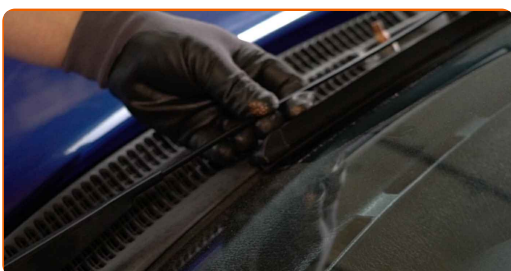
27 Feche o capô.



28 Trate dos fixadores do braço da escova do limpa-para-brisas. Use massa de cobre.



29 Instale os braços do limpa-para-brisas.



- 30** Aperte os fixadores do braço da escova de limpa-para-brisas. Use uma chave soquete nº 13. Use uma chave de torque. Aperte-o para o torque de 14 Nm.

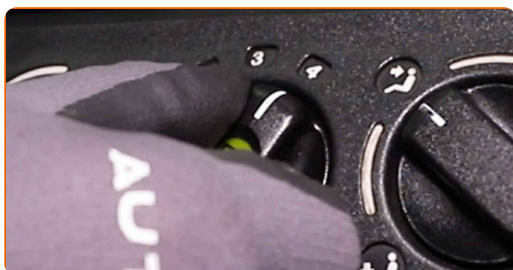


- 31** Instale as porcas das tampas dos braços do limpa para-brisas.



- 32** Ligue a ignição.

- 33** Ligue o sistema de ar condicionado. Isso é necessário para garantir que o componente funcione corretamente.



- 34** Desligue a ignição.

MUITO BEM! 

VER MAIS TUTORIAIS

AUTODOC – ALTA QUALIDADE E PEÇAS DE AUTOMÓVEIS A PREÇOS ACESSÍVEIS ONLINE

APLICATIVO MÓVEL AUTODOC: AGARRE ÓTIMAS OFERTAS E FAÇA COMPRAS CONVENIENTEMENTE



+ AUTODOC

GET IT ON **Google Play**

Download on the **App Store**

Download

UMA ENORME SELEÇÃO DE PEÇAS DE REPOSIÇÃO PARA O SEU AUTOMÓVEL

COMPRA PEÇAS DE REPOSIÇÃO PARA OPEL

FILTRO DO HABITÁCULO: UMA AMPLA SELEÇÃO

ESCOLHA AUTO PEÇAS PARA OPEL CORSA S93

FILTRO DO HABITÁCULO PARA OPEL: COMPRE AGORA

**FILTRO DO HABITÁCULO PARA OPEL CORSA S93: AS
MELHORES PROMOÇÕES & OFERTAS**

ⓘ DISCLAIMER (ISENÇÃO DE RESPONSABILIDADE):

O documento contém apenas recomendações gerais que podem ser úteis para os Senhores quando procederem a trabalhos de reparação ou substituição. AUTODOC não se responsabiliza por qualquer perda, lesão, danificação de propriedade que ocorre durante o processo de reparação ou substituição devido a utilização incorreta ou interpretação errada da informação fornecida.

AUTODOC não se responsabiliza por qualquer possível erro ou falta de clareza contidos neste guia. A informação fornecida destina-se exclusivamente a fins de informação e não pode substituir as instruções de especialista.

AUTODOC não se responsabiliza pelo uso incorreto ou perigoso de equipamento, ferramentas e peças de automóvel. AUTODOC recomenda fortemente usar do máximo cuidado e observar as regras de segurança quando proceder a trabalhos de reparação ou substituição. Lembramos: o uso de peças de automóvel de qualidade inferior não garante o nível apropriado de segurança no trânsito.

© Copyright 2023 – Todos os conteúdos deste site, especialmente textos, fotografias e gráficos, estão sob a proteção do copyright. AUTODOC SE reserva todos os direitos, incluindo os direitos de reprodução, publicação, edição e tradução.