



Como mudar espelho  
retrovisor em **Opel Corsa**  
**S93** - guia de substituição

## TUTORIAL EM VÍDEO



### **Importante!**

Este procedimento de substituição pode ser usado para:

OPEL Corsa B Hatchback (S93) 1.5 D (F08, F68, M68), OPEL Corsa B Hatchback (S93) 1.5 TD (F08, F68, M68), OPEL Corsa B Hatchback (S93) 1.2 i (X 12 SZ, C 12 NZ), OPEL Corsa B Hatchback (S93) 1.4 i (F08, F68, M68), OPEL Corsa B Hatchback (S93) 1.4 Si (F08, F68, M68), OPEL Corsa B Hatchback (S93) 1.6 GSI 16V (F08, F68, M68), OPEL Corsa B Hatchback (S93) 1.4 i 16V (F08, F68, M68), OPEL Corsa B Hatchback (S93) 1.6 i 16V (F08, F68, M68), OPEL Corsa B Hatchback (S93) 1.7 D (F08, F68, M68), OPEL Corsa B Hatchback (S93) 1.0 i 12V (F08, F68, M68), OPEL Corsa B Hatchback (S93) 1.2 i 16V (F08, F68, M68), OPEL Corsa B Hatchback (S93) 1.2 i (12 NZ)

Os passos podem variar ligeiramente dependendo do design do automóvel.

SUBSTITUIÇÃO: ESPELHO RETROVISOR – OPEL CORSA S93. FERRAMENTAS DE QUE PODERÁ NECESSITAR:



- Chave dinamométrica
- Chave de caixa n.º 8
- Vira-macho
- Ferramentas para desmontar painel/plástico
- Cobertura para guarda-lamas

**COMPRAR FERRAMENTAS**

Substituição: espelho retrovisor – Opel Corsa S93. AUTODOC recomenda:

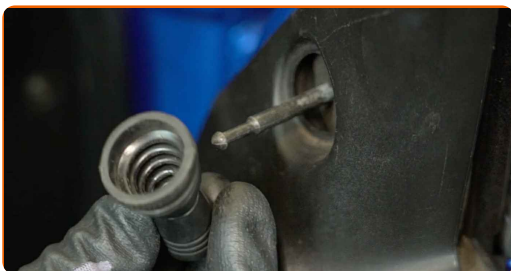
- Todo o trabalho deve ser feito com o motor parado.

## SUBSTITUIÇÃO: ESPELHO RETROVISOR – OPEL CORSA S93. SIGA OS SEGUINTE PASSOS:

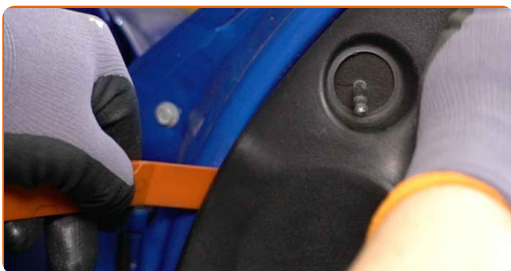
**1** Abra a porta do carro.

**2** Use uma cobertura de proteção para prevenir a danificação da pintura e das peças plásticas do automóvel.

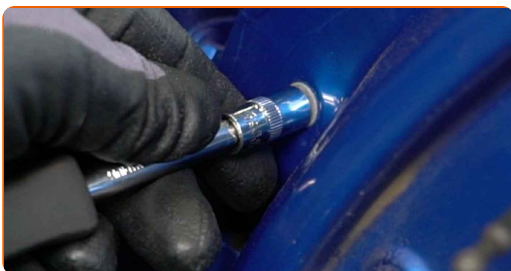
**3** Retire a tampa plástica da alavanca de ajuste do espelho.



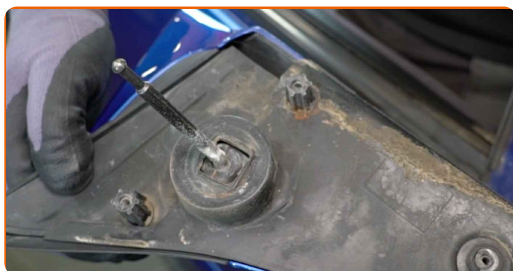
**4** Desprenda o painel de acabamento do espelho lateral. Utilize uma ferramenta de acabamento de plástico.



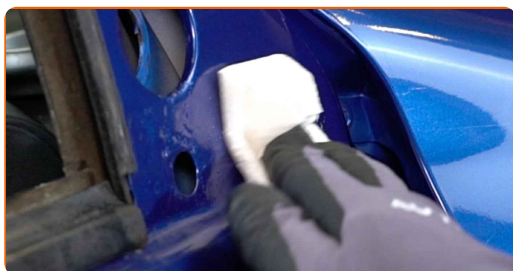
**5** Retire os parafusos dos espelhos laterais. Use uma chave soquete nº 8. Use uma chave de catraca.



6 Retire os espelhos laterais.



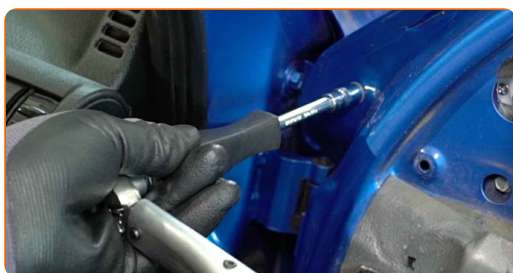
7 Limpe o assento de montagem do espelho retrovisor exterior.



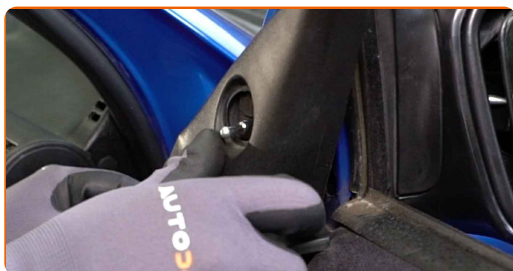
8 Monte o novo espelho retrovisor lateral.



9 Aperte os parafusos do espelho retrovisor lateral. Use uma chave soquete nº 8. Use uma chave de torque. Aperte-o para o torque de 8 Nm.



10 Junte o painel de acabamento do espelho lateral.



11

Coloque a tampa plástica na alavanca de ajuste do espelho.



12

Ajuste o espelho.



13

Remova a proteção do guarda-lamas.

14

Feche a porta do carro.

**MUITO BEM!** 

**VER MAIS TUTORIAIS**

## AUTODOC – ALTA QUALIDADE E PEÇAS DE AUTOMÓVEIS A PREÇOS ACESSÍVEIS ONLINE

APLICATIVO MÓVEL AUTODOC: AGARRE ÓTIMAS OFERTAS E FAÇA COMPRAS CONVENIENTEMENTE



**AUTODOC**

GET IT ON  
**Google Play**

Download on the  
**App Store**

**Download**

**UMA ENORME SELEÇÃO DE PEÇAS DE REPOSIÇÃO PARA O SEU AUTOMÓVEL**

**COMPRA PEÇAS DE REPOSIÇÃO PARA OPEL**

**ESPELHO RETROVISOR: UMA AMPLA SELEÇÃO**

**ESCOLHA AUTO PEÇAS PARA OPEL CORSA S93**

**ESPELHO RETROVISOR PARA OPEL: COMPRE AGORA**

**ESPELHO RETROVISOR PARA OPEL CORSA S93: AS  
MELHORES PROMOÇÕES & OFERTAS**

## **ⓘ DISCLAIMER (ISENÇÃO DE RESPONSABILIDADE):**

O documento contém apenas recomendações gerais que podem ser úteis para os Senhores quando procederem a trabalhos de reparação ou substituição. AUTODOC não se responsabiliza por qualquer perda, lesão, danificação de propriedade que ocorre durante o processo de reparação ou substituição devido a utilização incorreta ou interpretação errada da informação fornecida.

AUTODOC não se responsabiliza por qualquer possível erro ou falta de clareza contidos neste guia. A informação fornecida destina-se exclusivamente a fins de informação e não pode substituir as instruções de especialista.

AUTODOC não se responsabiliza pelo uso incorreto ou perigoso de equipamento, ferramentas e peças de automóvel. AUTODOC recomenda fortemente usar do máximo cuidado e observar as regras de segurança quando proceder a trabalhos de reparação ou substituição. Lembramos: o uso de peças de automóvel de qualidade inferior não garante o nível apropriado de segurança no trânsito.

© Copyright 2022 – Todos os conteúdos deste site, especialmente textos, fotografias e gráficos, estão sob a proteção do copyright. AUTODOC GmbH reserva todos os direitos, incluindo os direitos de reprodução, publicação, edição e tradução.