



Como mudar tambores
de travão em **Opel Corsa**
D - guia de substituição

TUTORIAL EM VÍDEO



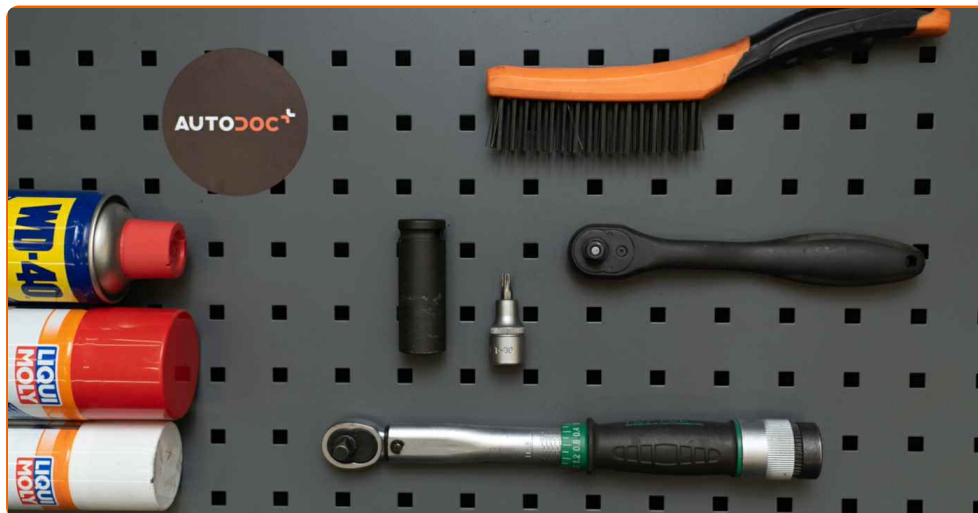
Importante!

Este procedimento de substituição pode ser usado para:

OPEL Corsa D Hatchback (S07) 1.0 (L08, L68), OPEL Corsa D Hatchback (S07) 1.2 (L08, L68), OPEL Corsa D Hatchback (S07) 1.4 LPG (L08, L68), OPEL Corsa D Hatchback (S07) 1.3 CDTI (L08, L68), OPEL Corsa D Hatchback (S07) 1.4 (L08, L68)

Os passos podem variar ligeiramente dependendo do design do automóvel.

**SUBSTITUIÇÃO: TAMBOR DE TRAVÃO – OPEL CORSA D.
FERRAMENTAS DE QUE IRÁ NECESSITAR:**



- Escova de Arame
- Spray WD-40
- Massa de cobre
- Ponta de Torx T30
- Soquete de impacto para roda nº 17
- Chave de catraca
- Chave dinamométrica
- Calço de roda

COMPRAR FERRAMENTAS

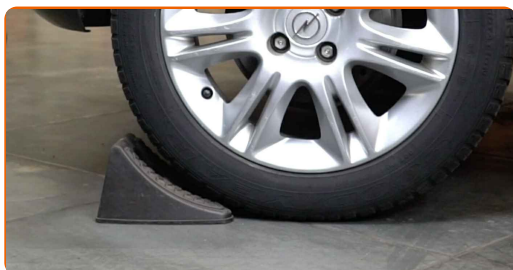
Substituição: tambor de travão – Opel Corsa D. Os profissionais recomendam:

- Substitua os tambores de travão no Opel Corsa D em pares para o eixo traseiro. Independentemente do estado das peças. Garante uma travagem uniforme.
- O procedimento de substituição é idêntico para os travões de tambor da direita e da esquerda de um mesmo eixo.
- Ao substituir os tambores de travão, assegure-se de trocar também as sapatas do travão.
- Todo o trabalho deve ser feito com o motor parado.

SUBSTITUIÇÃO: TAMBOR DE TRAVÃO – OPEL CORSA D. SIGA OS SEGUINTE PASSOS:

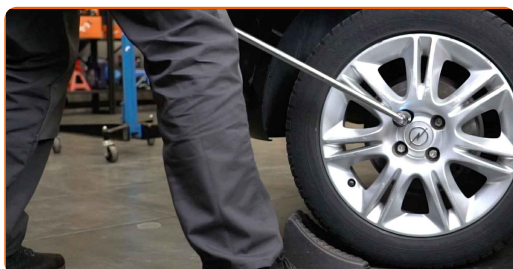
1

Fixe as rodas com os calços.

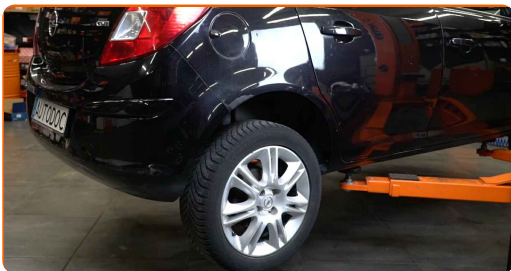


2

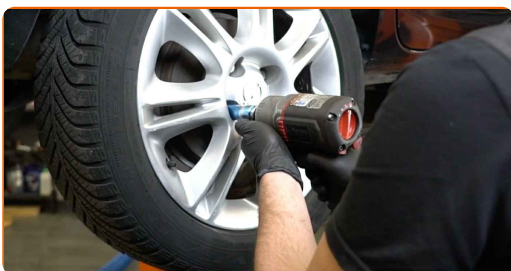
Solte os parafusos de montagem das rodas. Use o soquete de impacto para roda #17.



3 Elevar a parte traseira do carro e fixar em suportes.



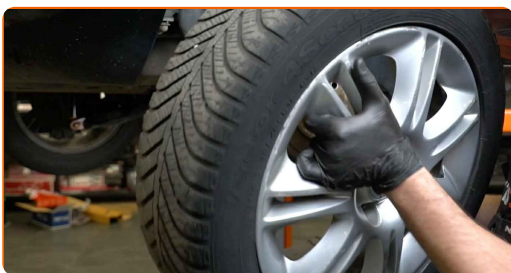
4 Desaperte os parafusos da roda.



Substituição: tambor de travão – Opel Corsa D. AUTODOC recomenda:

- Para evitar uma lesão, segure a roda ao desapertar os parafusos.

5 Retire a roda.

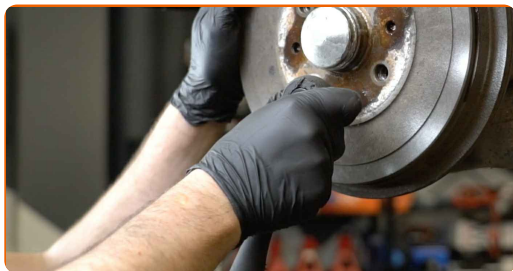


6 Limpe os fixadores do tambor de travão. Use uma escova metálica. Use spray WD-40.



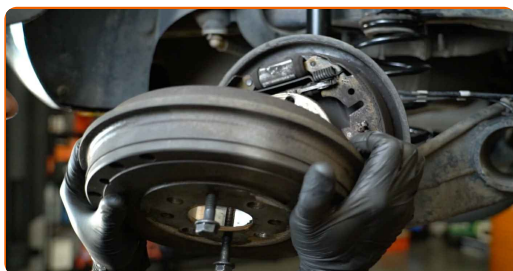
7

Desaperte a fixação do tambor do travão. Use Torx T30. Use uma chave de catraca.



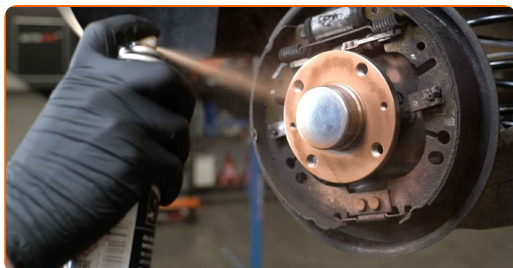
8

Remova o tambor de travão.



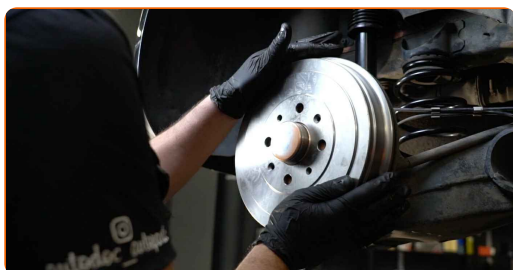
9

Limpe o cubo. Use uma escova metálica. Trate a superfície de contacto. Use massa de cobre.



10

Instale um tambor de travão.



- 11** Aperte os fixadores do tambor de travão. Use Torx T30. Use uma chave de torque. Aperte-o para o torque de 4 Nm.



- 12** Limpe o local de montagem do aro do pneu. Use uma escova metálica.

- 13** Trate da superfície onde a jante da roda entra em contacto com o tambor de travão. Use massa de cobre.



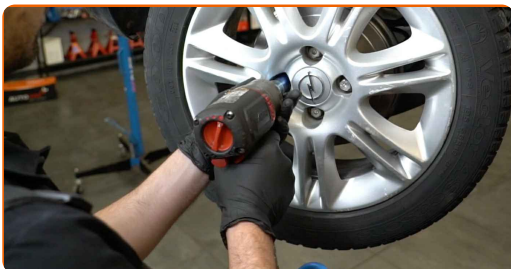
- 14** Instale a roda.



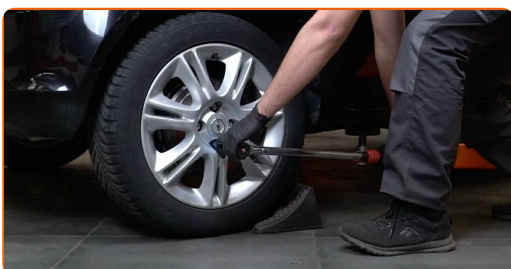
AUTODOC recomenda:

- **Aviso!** Para evitar lesões, deve segurar a roda enquanto enrosca os parafusos de fixação do automóvel. Opel Corsa D

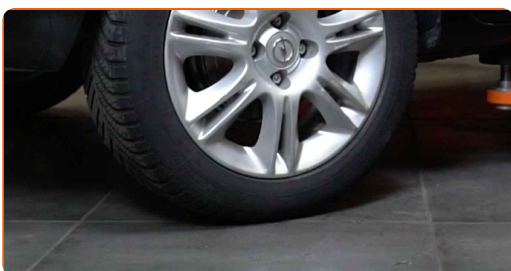
15 Aperte os parafusos da roda. Use o soquete de impacto para roda #17.



16 Baixe o carro e trabalhar em ordem transversal, apertar os parafusos das rodas. Use o soquete de impacto para roda #17. Use uma chave de torque. Aperte-o para o torque de 110 Nm.



17 Retire os macacos e calços.



Substituição: tambor de travão – Opel Corsa D. Conselho de especialistas da AUTODOC:

- Ajuste a folga entre os calços de travão e o tambor no Opel Corsa D, pressionando o pedal do travão 10-15 vezes.

MUITO BEM! 

VER MAIS TUTORIAIS

AUTODOC – ALTA QUALIDADE E PEÇAS DE AUTOMÓVEIS A PREÇOS ACESSÍVEIS ONLINE

APLICATIVO MÓVEL AUTODOC: AGARRE ÓTIMAS OFERTAS E FAÇA COMPRAS CONVENIENTEMENTE



+ AUTODOC

GET IT ON
Google Play

Download on the
App Store

Download

UMA ENORME SELEÇÃO DE PEÇAS DE REPOSIÇÃO PARA O SEU AUTOMÓVEL

COMPRE PEÇAS DE REPOSIÇÃO PARA OPEL

TAMBORES DE TRAVÃO: UMA AMPLA SELEÇÃO

ESCOLHA AUTO PEÇAS PARA OPEL CORSA D

TAMBORES DE TRAVÃO PARA OPEL: COMPRE AGORA

**TAMBORES DE TRAVÃO PARA OPEL CORSA D: AS
MELHORES PROMOÇÕES & OFERTAS**

ⓘ DISCLAIMER (ISENÇÃO DE RESPONSABILIDADE):

O documento contém apenas recomendações gerais que podem ser úteis para os Senhores quando procederem a trabalhos de reparação ou substituição. AUTODOC não se responsabiliza por qualquer perda, lesão, danificação de propriedade que ocorre durante o processo de reparação ou substituição devido a utilização incorreta ou interpretação errada da informação fornecida.

AUTODOC não se responsabiliza por qualquer possível erro ou falta de clareza contidos neste guia. A informação fornecida destina-se exclusivamente a fins de informação e não pode substituir as instruções de especialista.

AUTODOC não se responsabiliza pelo uso incorreto ou perigoso de equipamento, ferramentas e peças de automóvel. AUTODOC recomenda fortemente usar do máximo cuidado e observar as regras de segurança quando proceder a trabalhos de reparação ou substituição. Lembramos: o uso de peças de automóvel de qualidade inferior não garante o nível apropriado de segurança no trânsito.

© Copyright 2022 – Todos os conteúdos deste site, especialmente textos, fotografias e gráficos, estão sob a proteção do copyright. AUTODOC GmbH reserva todos os direitos, incluindo os direitos de reprodução, publicação, edição e tradução.