



Como mudar vidro
espelho retrovisor em
Opel Corsa D - guia de
substituição

TUTORIAL EM VÍDEO



Importante!

Este procedimento de substituição pode ser usado para:

OPEL Corsa D Hatchback (S07) 1.4 (L08, L68), OPEL Corsa D Hatchback (S07) 1.0 (L08, L68), OPEL Corsa D Van (S07) 1.3 CDTI (L08), OPEL Corsa D Van (S07) 1.0 (L08), OPEL Corsa D Van (S07) 1.2 (L08), OPEL Corsa D Hatchback (S07) 1.4 LPG (L08, L68), OPEL Corsa D Hatchback (S07) 1.6 Turbo (L08, L68), OPEL Corsa D Hatchback (S07) 1.2 LPG (L08, L68), OPEL Corsa D Hatchback (S07) 1.2 (L08, L68), OPEL Corsa D Hatchback (S07) 1.3 CDTI (L08, L68), OPEL Corsa D Hatchback (S07) 1.7 CDTI (L08, L68), OPEL Corsa E Hatchback (X15) 1.0 (08, 68), OPEL Corsa E Hatchback (X15) 1.2 (08, 68), OPEL Corsa E Hatchback (X15) 1.4 (08, 68), OPEL Corsa E Hatchback (X15) 1.4 Turbo (08, 68), (+ 10)

Os passos podem variar ligeiramente dependendo do design do automóvel.

SUBSTITUIÇÃO: VIDRO ESPELHO RETROVISOR – OPEL
CORSA D. LISTA DAS FERRAMENTAS DE QUE IRÁ
NECESSITAR:



- Spray eletrónico
- Fita de pintura
- Ferramentas para desmontar painel/plástico
- Cobertura para guarda-lamas

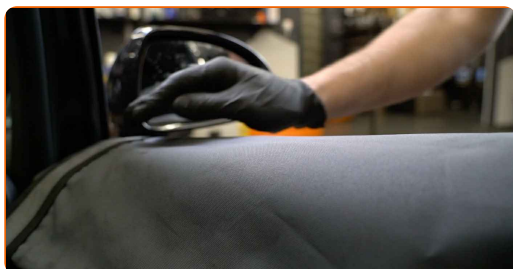
COMPRAR FERRAMENTAS

Substituição: vidro espelho retrovisor – Opel Corsa D. AUTODOC recomenda:

- O procedimento de substituição é idêntico para o espelho retrovisor do lado direito e do lado esquerdo.
- Todo o trabalho deve ser feito com o motor parado.

SUBSTITUIÇÃO: VIDRO ESPELHO RETROVISOR – OPEL CORSA D. SIGA OS SEGUINTE PASSOS:

- 1** Use uma cobertura de proteção para prevenir a danificação da pintura e das peças plásticas do automóvel.



- 2** Utilize a fita adesiva para evitar que o plástico e as peças pintadas do carro sejam danificadas.

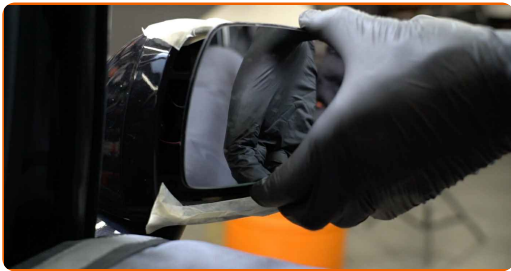


- 3** Incline o vidro para fora da carcaça.



4

Solte cuidadosamente o vidro do seu encaixe. Utilize uma ferramenta de acabamento de plástico.



5

Remova o vidro do espelho.

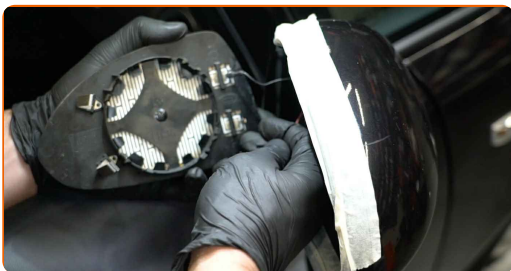


Substituição: vidro espelho retrovisor – Opel Corsa D. Conselho:

- Não aplique força excessiva ao retirar a peça. Caso contrário, pode danificá-la.

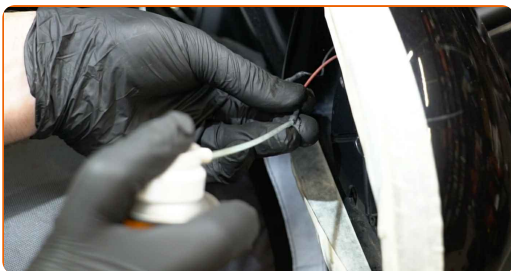
6

Desmonte os conectores de aquecimento dos espelhos.



7

Trate dos conectores de aquecimento dos espelhos. Use graxa dielétrica.



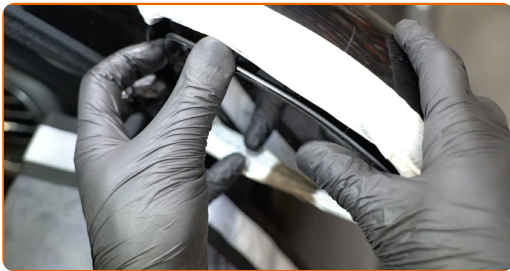
8

Fixe os conectores de aquecimento do espelho.



9

Instale o novo vidro do espelho. Certifique-se que ouve um clique a indicar que está fixa no local.

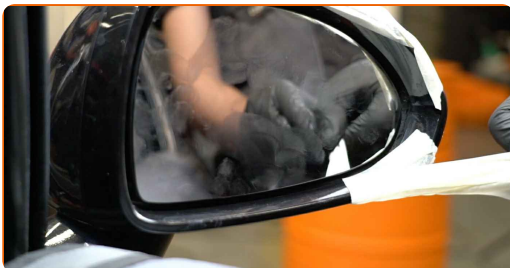


AUTODOC recomenda:

- Substituição: vidro espelho retrovisor – Opel Corsa D. Para evitar danificar os fixadores durante a montagem, não utilize força excessiva.
- Certifique-se de que o vidro do espelho está corretamente posicionado. Deve ser alinhado com as abas de bloqueio da carcaça.

10

Remova a fita adesiva.



11

Limpe o vidro do espelho.



12

Remova a proteção do guarda-lamas.



13

Ligue a ignição. Isso é necessário para garantir que o componente funcione corretamente.

14

Desligue a ignição.

MUITO BEM! [VER MAIS TUTORIAIS](#)

AUTODOC – ALTA QUALIDADE E PEÇAS DE AUTOMÓVEIS A PREÇOS ACESSÍVEIS ONLINE

APLICATIVO MÓVEL AUTODOC: AGARRE ÓTIMAS OFERTAS E FAÇA COMPRAS CONVENIENTEMENTE



AUTODOC

GET IT ON
Google Play

Download on the
App Store

Download

UMA ENORME SELEÇÃO DE PEÇAS DE REPOSIÇÃO PARA O SEU AUTOMÓVEL

COMPRA PEÇAS DE REPOSIÇÃO PARA OPEL

VIDRO ESPELHO RETROVISOR: UMA AMPLA SELEÇÃO

ESCOLHA AUTO PEÇAS PARA OPEL CORSA D

VIDRO ESPELHO RETROVISOR PARA OPEL: COMPRE AGORA

VIDRO ESPELHO RETROVISOR PARA OPEL CORSA D: AS MELHORES PROMOÇÕES & OFERTAS

ⓘ DISCLAIMER (ISENÇÃO DE RESPONSABILIDADE):

O documento contém apenas recomendações gerais que podem ser úteis para os Senhores quando procederem a trabalhos de reparação ou substituição. AUTODOC não se responsabiliza por qualquer perda, lesão, danificação de propriedade que ocorre durante o processo de reparação ou substituição devido a utilização incorreta ou interpretação errada da informação fornecida.

AUTODOC não se responsabiliza por qualquer possível erro ou falta de clareza contidos neste guia. A informação fornecida destina-se exclusivamente a fins de informação e não pode substituir as instruções de especialista.

AUTODOC não se responsabiliza pelo uso incorreto ou perigoso de equipamento, ferramentas e peças de automóvel. AUTODOC recomenda fortemente usar do máximo cuidado e observar as regras de segurança quando proceder a trabalhos de reparação ou substituição. Lembramos: o uso de peças de automóvel de qualidade inferior não garante o nível apropriado de segurança no trânsito.

© Copyright 2021 – Todos os conteúdos deste site, especialmente textos, fotografias e gráficos, estão sob a proteção do copyright. AUTODOC GmbH reserva todos os direitos, incluindo os direitos de reprodução, publicação, edição e tradução.