

# **AUTODOC CLUB**

Como mudar correia  
trapezoidal estriada em  
**DACIA SANDERO** - guia  
de substituição

## TUTORIAL EM VÍDEO SEMELHANTE



Este vídeo mostra o procedimento de substituição de uma peça de automóvel semelhante noutro veículo

### **Importante!**

Este procedimento de substituição pode ser usado para:  
DACIA SANDERO 1.4 MPI LPG, DACIA SANDERO 1.4, DACIA SANDERO 1.6, DACIA SANDERO 1.6 Hi-Flex (BS1H), DACIA SANDERO 1.6 LPG

Os passos podem variar ligeiramente dependendo do design do automóvel.

Este tutorial foi criado com base no procedimento de substituição de uma peça de automóvel semelhante em: RENAULT MEGANE Scenic (JA0/1\_) 1.6 16V

**SUBSTITUIÇÃO: CORREIA TRAPEZOIDAL ESTRIADA – DACIA SANDERO. FERRAMENTAS QUE NECESSITA:**



- Chave dinamométrica
- Chave Combinada nº 13
- Chave de caixa n.º 18
- Soquete de impacto para roda nº 19
- Chave de catraca
- Chave Phillips
- Cobertura para guarda-lamas
- Calço de roda

**Comprar ferramentas**

**AUTODOC recomenda:**

- Por favor, tenha em atenção: todos os trabalhos no automóvel – DACIA SANDERO – devem ser efetuados com o motor desligado.

**EFETUAR A SUBSTITUIÇÃO, NA SEGUINTE ORDEM:**

**1** Abra o capô.

**2** Use uma cobertura de proteção para prevenir a danificação da pintura e das peças plásticas do automóvel.

**3** Fixe as rodas com os calços. Solte os parafusos de montagem das rodas. Use o soquete de impacto para roda #19.



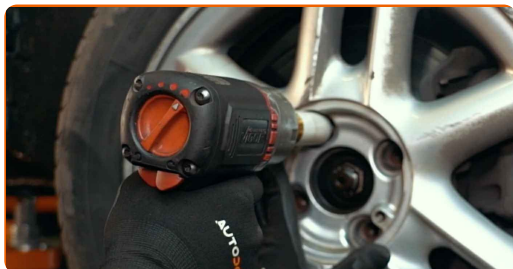
**4** Eleve o veículo.

**Substituição: correia trapezoidal estriada – DACIA SANDERO. Conselho da AUTODOC:**

- Se estiver a utilizar um macaco, certifique-se de que este assenta sobre uma superfície plana sem desníveis.
- Certifique-se de fixar adicionalmente o automóvel com preguiças.

5

Desaperte os parafusos da roda.



**AUTODOC recomenda:**

- **Aviso!** Para evitar lesões, deve segurar a roda enquanto desenrosca os parafusos de fixação. DACIA SANDERO

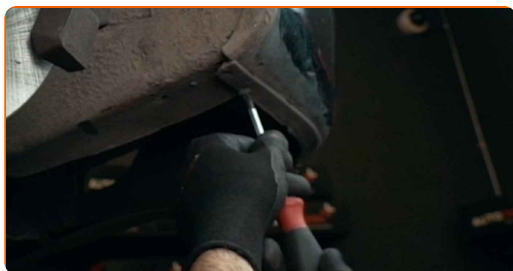
6

Retire a roda.



7

Desaparafuse e remova os elementos de fixação da cobertura do arco da roda. Use a chave Phillips.



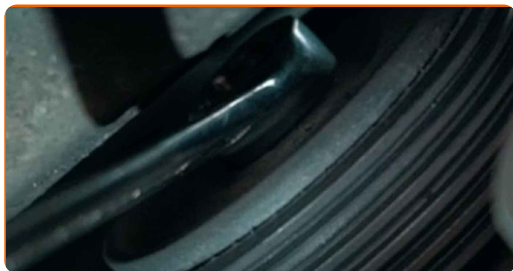
8

Remova a cobertura do arco da roda.



9

Puxe para o lado a polia do tensor da correia trapezoidal estriada. Use uma chave combinada nº 13.



10

Remova a correia trapezoidal estriada.



Substituição: correia trapezoidal estriada – DACIA SANDERO. Os profissionais recomendam:

- Verifique o estado da polia tensora e da polia intermediária. Substitua-as, se necessário.

11

Instale a correia trapezoidal estriada.



AUTODOC recomenda:

- Certifique-se de que a correia trapezoidal estriada encaixa-se perfeitamente em todas as polias.

**12** Puxe para o lado a polia do tensor da correia trapezoidal estriada. Use uma chave combinada nº 13.



**13** Coloque a correia Poly V na polia tensora. Coloque a polia tensora na sua posição inicial.



**14** Rode a cambota várias vezes para verificar se a nova correia poly-V está a funcionar corretamente. Use uma chave soquete nº 18. Use uma chave de catraca.

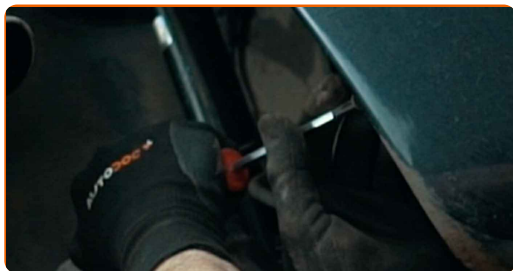


**15** Instale a cobertura da cava da roda no seu local de montagem.



16

Instale e aperte os elementos de fixação da cobertura do arco da roda. Use uma chave combinada nº 13.



17

Instale a roda.



**AUTODOC recomenda:**

- **Importante!** Segure a roda enquanto enrosca os parafusos de fixação. DACIA SANDERO

18

Aperte os parafusos da roda. Use o soquete de impacto para roda #19.





- 19 Baixar o carro e trabalhar em ordem transversal, apertar os parafusos das rodas. Use o soquete de impacto para roda #19. Use uma chave de torque. Aperte-o para o torque de 90 Nm.



- 20 Retire os macacos e calços.



- 21 Ligue o motor por alguns minutos. Isso é necessário para garantir que o componente funcione corretamente.

- 22 Desligue o motor.

- 23 Remova a proteção do guarda-lamas.

- 24 Feche o capô.

**MUITO BEM!** 

**VER MAIS TUTORIAIS**

# AUTODOC – ALTA QUALIDADE E PEÇAS DE AUTOMÓVEIS A PREÇOS ACESSÍVEIS ONLINE

APLICATIVO MÓVEL AUTODOC: AGARRE ÓTIMAS OFERTAS E FAÇA COMPRAS CONVENIENTEMENTE



**UMA ENORME SELEÇÃO DE PEÇAS DE REPOSIÇÃO PARA O SEU AUTOMÓVEL**

**CORREIA TRAPEZOIDAL ESTRIADA: UMA AMPLA SELEÇÃO**

## **(i) DISCLAIMER (ISENÇÃO DE RESPONSABILIDADE):**

O documento contém apenas recomendações gerais que podem ser úteis para os Senhores quando procederem a trabalhos de reparação ou substituição. AUTODOC não se responsabiliza por qualquer perda, lesão, danificação de propriedade que ocorre durante o processo de reparação ou substituição devido a utilização incorreta ou interpretação errada da informação fornecida.

AUTODOC não se responsabiliza por qualquer possível erro ou falta de clareza contidos neste guia. A informação fornecida destina-se exclusivamente a fins de informação e não pode substituir as instruções de especialista.

AUTODOC não se responsabiliza pelo uso incorreto ou perigoso de equipamento, ferramentas e peças de automóvel. AUTODOC recomenda fortemente usar do máximo cuidado e observar as regras de segurança quando proceder a trabalhos de reparação ou substituição. Lembramos: o uso de peças de automóvel de qualidade inferior não garante o nível apropriado de segurança no trânsito.

© Copyright 2022 – Todos os conteúdos deste site, especialmente textos, fotografias e gráficos, estão sob a proteção do copyright. AUTODOC GmbH reserva todos os direitos, incluindo os direitos de reprodução, publicação, edição e tradução.