



Como mudar filtro de
combustível em **DS DS 9**
(X83) - guia de
substituição

TUTORIAL EM VÍDEO SEMELHANTE



Este vídeo mostra o procedimento de substituição de uma peça de automóvel semelhante noutro veículo

Importante!

Este procedimento de substituição pode ser usado para:
DS DS 9 (X83) 1.6 PureTech 225 (X25GGR)

Os passos podem variar ligeiramente dependendo do design do automóvel.

Este tutorial foi criado com base no procedimento de substituição de uma peça de automóvel semelhante em: PEUGEOT 206 Hatchback (2A/C) 1.6

SUBSTITUIÇÃO: FILTRO DE COMBUSTÍVEL – DS DS 9 (X83). LISTA DAS FERRAMENTAS DE QUE IRÁ NECESSITAR:



- Spray de limpeza multiusos
- Pé-de-cabra
- Alicates de linha de combustível
- Recipiente de líquidos

[Comprar ferramentas](#)

Substituição: filtro de combustível – DS DS 9 (X83). Conselho de especialistas da AUTODOC:

- Providenciar ventilação adequada no local de trabalho. Os vapores de combustível são venenosos.
- Por favor, tenha em atenção: todos os trabalhos no automóvel – DS DS 9 (X83) – devem ser efetuados com o motor desligado.

EFETUAR A SUBSTITUIÇÃO, NA SEGUINTE ORDEM:

1 Abra a tampa do combustível.

2 Desaperte a tampa de enchimento de combustível.



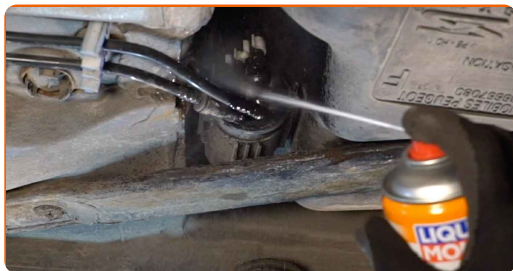
3 Eleve o automóvel utilizando um macaco ou coloque-o sobre um poço de inspeção.

4 Prepare um recipiente para os líquidos.



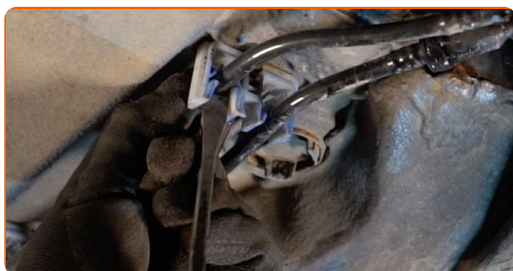
5

Limpe os fixadores das linhas de abastecimento de combustível. Use o spray de limpeza universal.



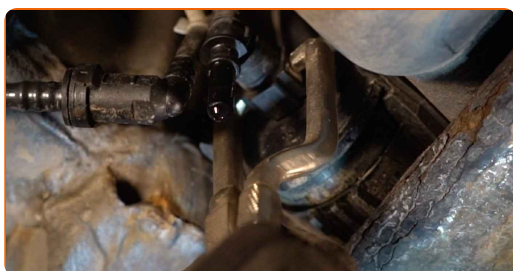
6

Remova as tubagens de alimentação do combustível da carroçaria do carro.



7

Aperte os cliques e retire as linhas de abastecimento de combustível do compartimento do filtro de óleo. Use alicates de linha de combustível. Utilize um pé-de-cabra.

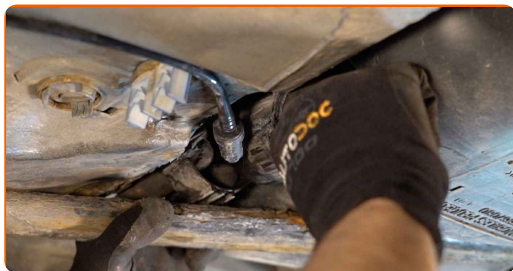


Substituição: filtro de combustível – DS DS 9 (X83). Conselho de especialistas da AUTODOC:

- Seja cuidadoso! O combustível pode vazar do alojamento do filtro e das mangueiras.

8

Retirar o filtro de combustível. Utilize um pé-de-cabra.

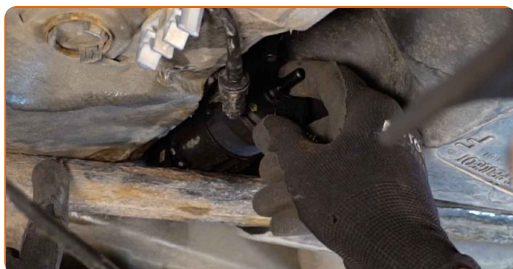


9

Coloque o cartucho do filtro antigo no recipiente.

10

Instale o novo filtro de combustível.

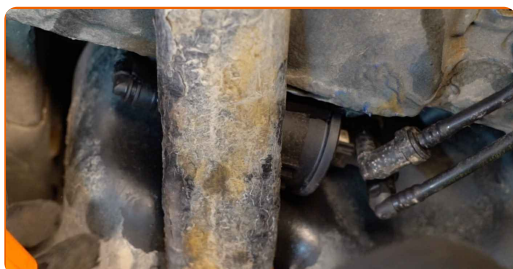


Substituição: filtro de combustível – DS DS 9 (X83). Os especialistas da AUTODOC recomendam:

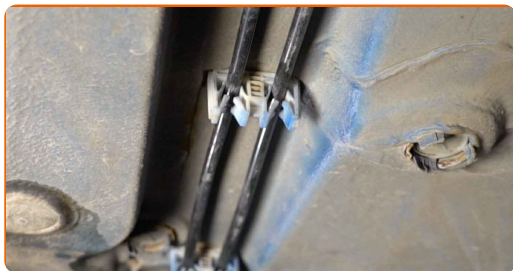
- Certifique-se de que o filtro de combustível está posicionado corretamente. Considere a marca de direção do fluxo do combustível.
- Durante a instalação, tome cuidado para evitar que a poeira e a sujeira entrem no compartimento do filtro de combustível.
- Certifique-se de usar apenas filtros de qualidade.

11

Ligue as tubagens de abastecimento de combustível ao filtro de combustível.



- 12** Instale as tubagens de alimentação do combustível na carroçaria do carro.



- 13** Retire o recipiente de fluido debaixo do filtro de combustível.



- 14** Abaixar o automóvel.

- 15** Aperte a tampa do bocal de enchimento de combustível.



- 16** Feche a tampa do combustível.

Substituição: filtro de combustível – DS DS 9 (X83). Conselho da AUTODOC:

- Antes de começar, ligue e desligue a ignição várias vezes. Isso deve ser feito para ativar a bomba de combustível para bombear o combustível através do sistema de combustível.

- 17** Ligue o motor por alguns minutos. Isso é necessário para garantir que o componente funcione corretamente.

18

Desligue o motor.

Substituição: filtro de combustível – DS DS 9 (X83). Conselho de especialistas da AUTODOC:

- Para proteger o meio ambiente da poluição, descarte os filtros usados em pontos de recolha especiais.

MUITO BEM! **VER MAIS TUTORIAIS**

AUTODOC – ALTA QUALIDADE E PEÇAS DE AUTOMÓVEIS A PREÇOS ACESSÍVEIS ONLINE

APLICATIVO MÓVEL AUTODOC: AGARRE ÓTIMAS OFERTAS E FAÇA COMPRAS CONVENIENTEMENTE



+ AUTODOC

GET IT ON
Google Play

Download on the
App Store

Download

UMA ENORME SELEÇÃO DE PEÇAS DE REPOSIÇÃO PARA O SEU AUTOMÓVEL

FILTRO DE COMBUSTÍVEL: UMA AMPLA SELEÇÃO

i DISCLAIMER (ISENÇÃO DE RESPONSABILIDADE):

O documento contém apenas recomendações gerais que podem ser úteis para os Senhores quando procederem a trabalhos de reparação ou substituição. AUTODOC não se responsabiliza por qualquer perda, lesão, danificação de propriedade que ocorre durante o processo de reparação ou substituição devido a utilização incorreta ou interpretação errada da informação fornecida.

AUTODOC não se responsabiliza por qualquer possível erro ou falta de clareza contidos neste guia. A informação fornecida destina-se exclusivamente a fins de informação e não pode substituir as instruções de especialista.

AUTODOC não se responsabiliza pelo uso incorreto ou perigoso de equipamento, ferramentas e peças de automóvel. AUTODOC recomenda fortemente usar do máximo cuidado e observar as regras de segurança quando proceder a trabalhos de reparação ou substituição. Lembramos: o uso de peças de automóvel de qualidade inferior não garante o nível apropriado de segurança no trânsito.

© Copyright 2023 – Todos os conteúdos deste site, especialmente textos, fotografias e gráficos, estão sob a proteção do copyright. AUTODOC SE reserva todos os direitos, incluindo os direitos de reprodução, publicação, edição e tradução.