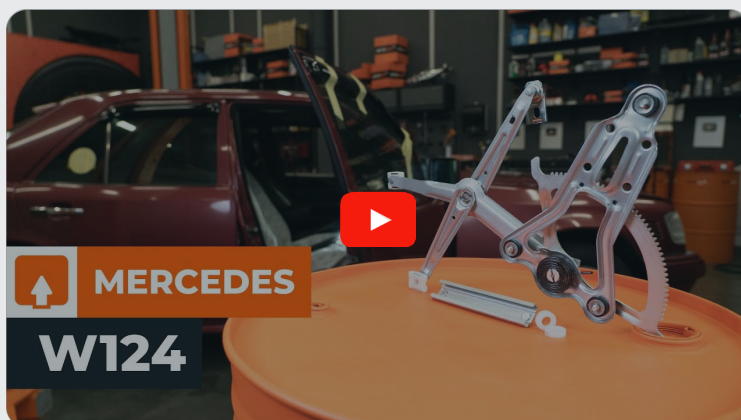




Como mudar elevador de vidros da parte dianteira em **Mercedes W124** - guia de substituição

TUTORIAL EM VÍDEO

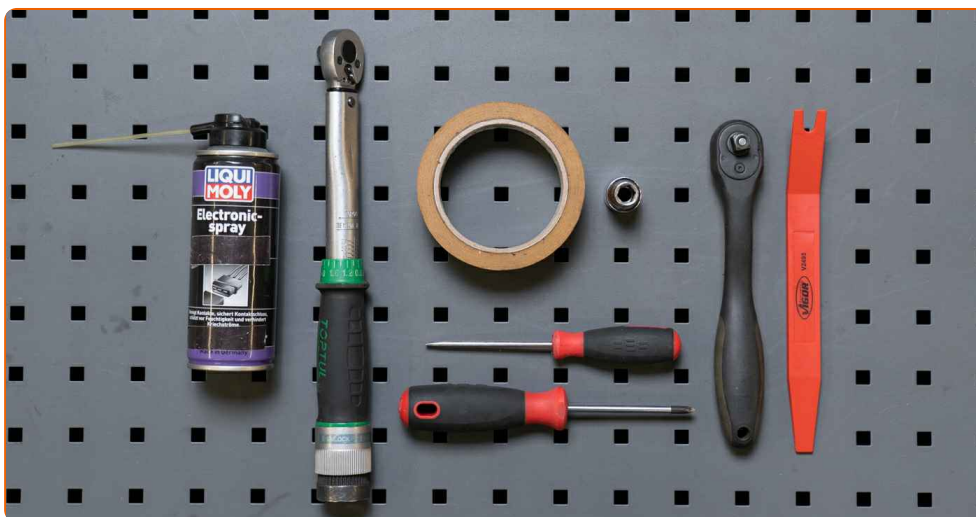


Importante!

Este procedimento de substituição pode ser usado para:
MERCEDES-BENZ 190 (W201) E 1.8 (201.018), MERCEDES-BENZ 190 (W201) 2.0 (201.022), MERCEDES-BENZ 190 (W201) E 2.0 (201.024), MERCEDES-BENZ 190 (W201) 2.0 (201.023), MERCEDES-BENZ 190 (W201) E 2.0, MERCEDES-BENZ 190 (W201) E 2.3-16, MERCEDES-BENZ 190 (W201) E 2.3-16 (201.034), MERCEDES-BENZ 190 (W201) E 2.3, MERCEDES-BENZ 190 (W201) E 2.3 (201.028), MERCEDES-BENZ 190 (W201) E 2.5-16, MERCEDES-BENZ 190 (W201) E 2.6, MERCEDES-BENZ 190 (W201) D 2.0 (201.122), MERCEDES-BENZ 190 (W201) D 2.5 (201.126), MERCEDES-BENZ 190 (W201) Turbo-D 2.5 (201.128), MERCEDES-BENZ 190 (W201) E 2.6 (201.029), (+ 76)

Os passos podem variar ligeiramente dependendo do design do automóvel.

SUBSTITUIÇÃO: ELEVADOR DE VIDROS – MERCEDES W124. LISTA DAS FERRAMENTAS DE QUE IRÁ NECESSITAR:



- Massa dielétrica
- Fita de pintura
- Chave dinamométrica
- Chave de caixa n.º 10
- Chave de catraca
- Chave de fenda plana
- Chave phillips
- Ferramentas para desmontar painel/plástico

COMPRAR FERRAMENTAS

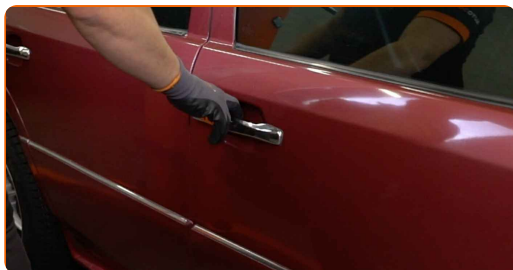
Substituição: elevador de vidros – Mercedes W124. AUTODOC recomenda:

- Todo o trabalho deve ser feito com o motor parado.

SUBSTITUIÇÃO: ELEVADOR DE VIDROS – MERCEDES W124. UTILIZE O SEGUINTE PROCEDIMENTO:

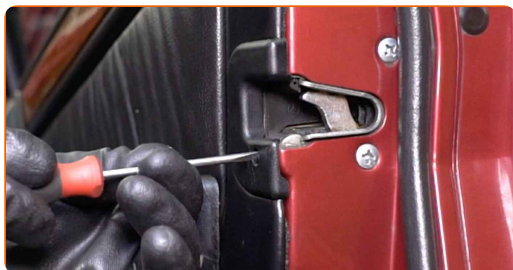
1

Abra a porta do carro.



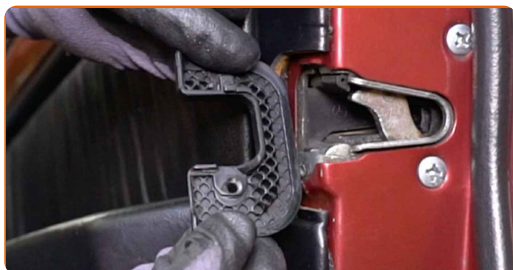
2

Desenrosque o elemento de fixação da tampa da fechadura da porta. Use uma chave de fenda plana.

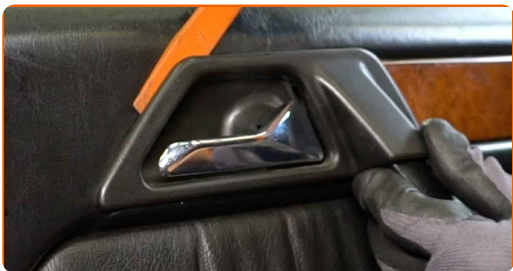


3

Desmonte a tampa da fechadura da porta.



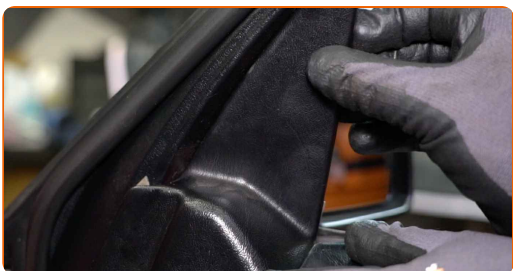
4 Desmonte o painel de acabamento do puxador da porta. Utilize uma ferramenta de acabamento de plástico.



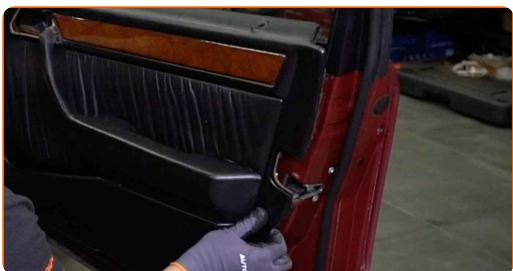
5 Desenrosque o elemento de fixação do painel da porta. Use uma chave soquete nº 10. Use uma chave de catraca.



6 Remova a tampa que cobre os parafusos do espelho retrovisor exterior.



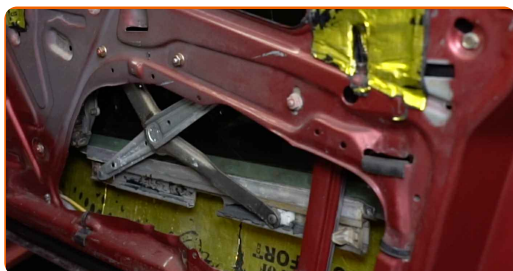
7 Separe o painel da porta.



8 Ligue a ignição.

9

Baixe o vidro da janela.



10

Desligue a ignição.

11

Desenrosque o elemento de fixação do vidro. Use uma chave soquete nº 10. Use uma chave de catraca.



12

Levante um pouco o vidro e desprenda-o do elevador de vidro.



Substituição: elevador de vidros – Mercedes W124. Conselho:

- Ao remover o vidro, segure-o firmemente para evitar ferimentos.

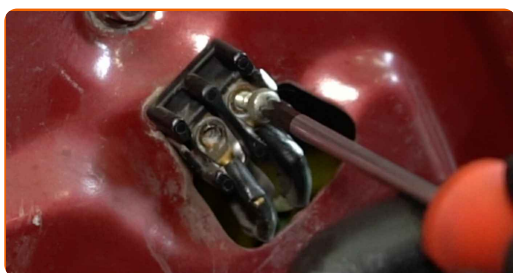
13 Suba o vidro completamente e fixe-o. Utilize a fita adesiva.



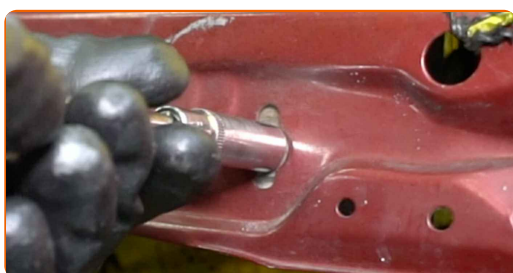
AUTODOC recomenda:

- Para evitar ferimentos, segure o vidro quando o levantar.

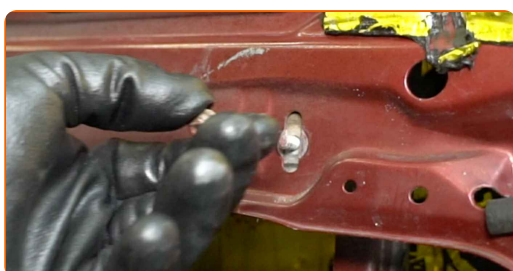
14 Desaparafuse os terminais do mecanismo elevador de vidros. Use a chave Phillips.



15 Desaparafuse os fixadores do mecanismo do regulador da janela. Use uma chave soquete nº 10. Use uma chave de catraca.



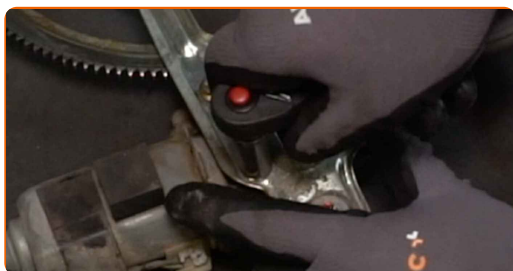
16 Retire os parafusos de fixação.



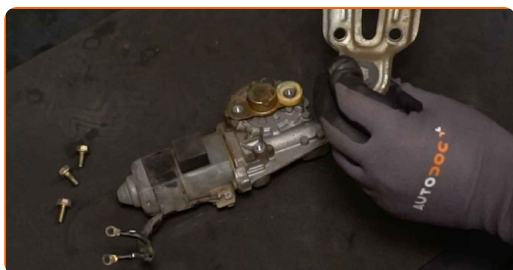
17 Remova o mecanismo regulador da janela.



18 Desaperte os parafusos do motor do elevador do vidro. Use uma chave soquete nº 10. Use uma chave de catraca.



19 Desmonte o motor do elevador do vidro.



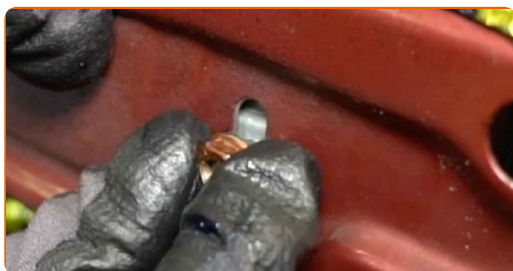
20 Coloque e enrosque os parafusos do motor no novo mecanismo elevador do vidro. Use uma chave soquete nº 10. Use uma chave de torque. Aperte-o para o torque de 8 Nm.



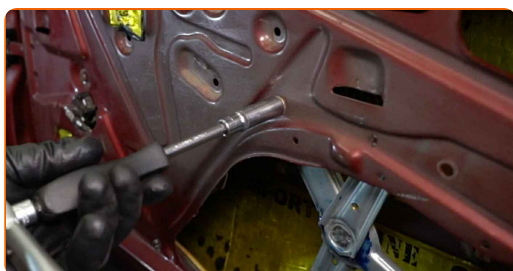
21 Instale o novo mecanismo regulador da janela.



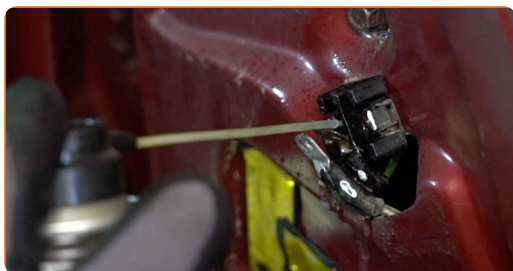
22 Instale os parafusos de fixação.



23 Aperte os fixadores do mecanismo do regulador da janela. Use uma chave soquete nº 10. Use uma chave de torque. Aperte-o para o torque de 8 Nm.

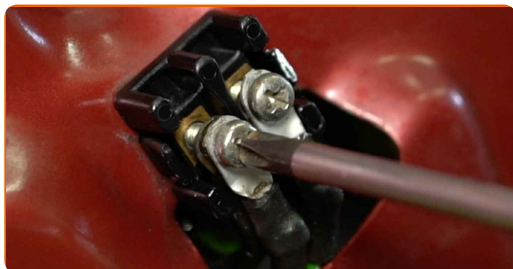


24 Trate os terminais do mecanismo elevador de vidros. Use graxa dielétrica.



25

Aparafuse os terminais do mecanismo elevador de vidros. Use a chave Phillips.



26

Retire a fita de pintura.



27

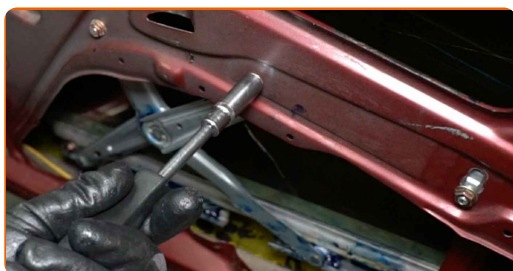
Baixe o vidro da janela e monte-o no seu assento de montagem no mecanismo de elevação da janela.



Substituição: elevador de vidros – Mercedes W124. Os especialistas da AUTODOC recomendam:

- Para evitar ferimentos, segure o vidro ao baixá-lo.

- 28** Aperte o elemento de fixação do vidro. Use uma chave soquete nº 10. Use uma chave de torque. Aperte-o para o torque de 6 Nm.

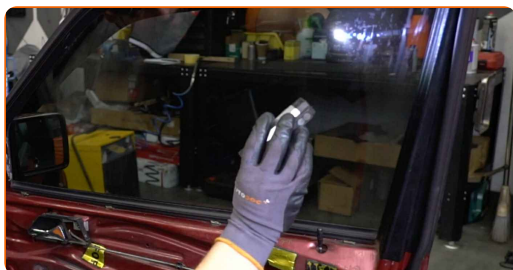


Substituição: elevador de vidros – Mercedes W124. Os profissionais recomendam:

- Não aperte demasiado o elemento de fixação do vidro para evitar danificar o vidro.

- 29** Ligue a ignição.

- 30** Verifique se o elevador do vidro funciona corretamente.



- 31** Desligue a ignição.

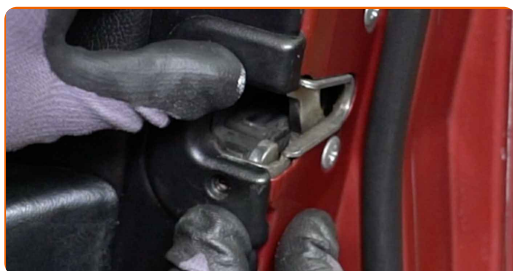
- 32** Volte a montar o painel da porta.



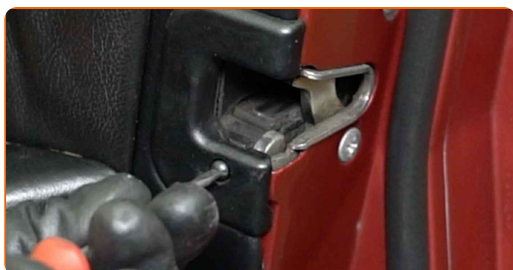
33 Monte a tampa do espelho retrovisor exterior.



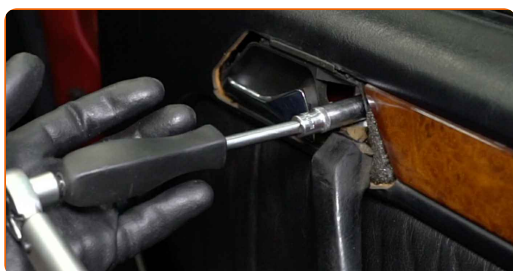
34 Volte a montar a tampa da fechadura da porta.



35 Enrosque o elemento de fixação da tampa da fechadura da porta. Use uma chave de fenda plana.



36 Aperte o parafuso do painel da porta. Use uma chave soquete nº 10. Use uma chave de torque. Aperte-o para o torque de 8 Nm.

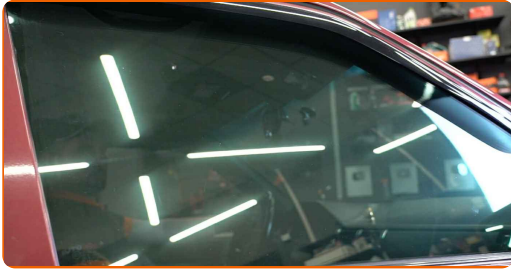


37 Fixe o painel de acabamento do puxador da porta.



38

Feche a porta do carro.



MUITO BEM! 

VER MAIS TUTORIAIS

AUTODOC – ALTA QUALIDADE E PEÇAS DE AUTOMÓVEIS A PREÇOS ACESSÍVEIS ONLINE

APLICATIVO MÓVEL AUTODOC: AGARRE ÓTIMAS OFERTAS E FAÇA COMPRAS CONVENIENTEMENTE



+ AUTODOC

GET IT ON
Google Play

Download on the
App Store

Download

UMA ENORME SELEÇÃO DE PEÇAS DE REPOSIÇÃO PARA O SEU AUTOMÓVEL

COMPRA PEÇAS DE REPOSIÇÃO PARA MERCEDES

ELEVADOR DE VIDROS: UMA AMPLA SELEÇÃO

ESCOLHA AUTO PEÇAS PARA MERCEDES W124

ELEVADOR DE VIDROS PARA MERCEDES: COMPRE AGORA

**ELEVADOR DE VIDROS PARA MERCEDES W124: AS
MELHORES PROMOÇÕES & OFERTAS**

ⓘ DISCLAIMER (ISENÇÃO DE RESPONSABILIDADE):

O documento contém apenas recomendações gerais que podem ser úteis para os Senhores quando procederem a trabalhos de reparação ou substituição. AUTODOC não se responsabiliza por qualquer perda, lesão, danificação de propriedade que ocorre durante o processo de reparação ou substituição devido a utilização incorreta ou interpretação errada da informação fornecida.

AUTODOC não se responsabiliza por qualquer possível erro ou falta de clareza contidos neste guia. A informação fornecida destina-se exclusivamente a fins de informação e não pode substituir as instruções de especialista.

AUTODOC não se responsabiliza pelo uso incorreto ou perigoso de equipamento, ferramentas e peças de automóvel. AUTODOC recomenda fortemente usar do máximo cuidado e observar as regras de segurança quando proceder a trabalhos de reparação ou substituição. Lembramos: o uso de peças de automóvel de qualidade inferior não garante o nível apropriado de segurança no trânsito.

© Copyright 2023 – Todos os conteúdos deste site, especialmente textos, fotografias e gráficos, estão sob a proteção do copyright. AUTODOC SE reserva todos os direitos, incluindo os direitos de reprodução, publicação, edição e tradução.