



Como mudar elevador de vidros da parte dianteira em **Mercedes W210** - guia de substituição

TUTORIAL EM VÍDEO



i Importante!

Este procedimento de substituição pode ser usado para:
MERCEDES-BENZ Classe E Sedan (W210) E 220 D (210.004), MERCEDES-BENZ Classe E Sedan (W210) E 250 D (210.010), MERCEDES-BENZ Classe E Sedan (W210) E 200 (210.035), MERCEDES-BENZ Classe E Sedan (W210) E 300 D (210.020), MERCEDES-BENZ Classe E Sedan (W210) E 230 (210.037), MERCEDES-BENZ Classe E Sedan (W210) E 320 (210.055), MERCEDES-BENZ Classe E Sedan (W210) E 290 Turbo-D (210.017), MERCEDES-BENZ Classe E Sedan (W210) E 280 (210.053), MERCEDES-BENZ Classe E Sedan (W210) E 420 (210.072), MERCEDES-BENZ Classe E Sedan (W210) E 50 AMG (210.072), MERCEDES-BENZ Classe E T-modell (S210) E 200 T (210.235), MERCEDES-BENZ Classe E T-modell (S210) E 230 T (210.237), MERCEDES-BENZ Classe E T-modell (S210) E 420 T (210.272), MERCEDES-BENZ Classe E T-modell (S210) E 290 T Turbo-D (210.217), MERCEDES-BENZ Classe E T-modell (S210) E 250 T D (210.210), (+ 42)

Os passos podem variar ligeiramente dependendo do design do automóvel.

SUBSTITUIÇÃO: ELEVADOR DE VIDROS – MERCEDES W210. FERRAMENTAS QUE NECESSITA:



- Spray WD-40
- Massa lubrificante de lítio multiúso
- Chave dinamométrica
- Chave de caixa n.º 10
- Ponta de Torx T30
- Chave de catraca
- Chave phillips
- Ferramentas para desmontar painel/plástico
- Berbequim
- Broca de 7 mm
- Rebitador
- Rebites de 4,8 mm
- Fita de pintura

COMPRAR FERRAMENTAS

Substituição: elevador de vidros – Mercedes W210. Os profissionais recomendam:

- Todo o trabalho deve ser feito com o motor parado.

SUBSTITUIÇÃO: ELEVADOR DE VIDROS – MERCEDES W210. SEQUÊNCIA RECOMENDADA DE PASSOS:

1 Abra a porta do carro.



2 Ligue a ignição.

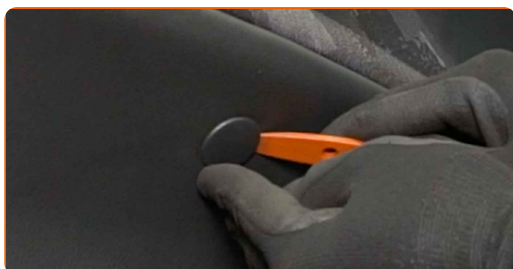
3 Baixe o vidro da janela.

AUTODOC recomenda:

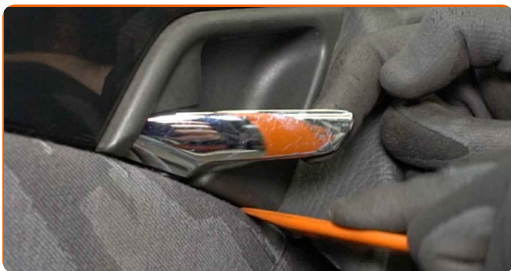
- Continue a baixar o vidro da janela, até que os seus fixadores fiquem visíveis.

4 Desligue a ignição.

5 Desmonte a tampa do elemento de fixação do painel da porta. Utilize uma ferramenta de acabamento de plástico.



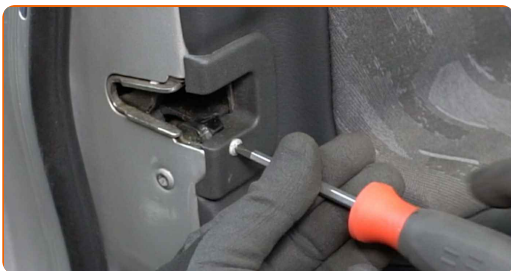
6 Desmonte o painel de acabamento do puxador da porta. Utilize uma ferramenta de acabamento de plástico.



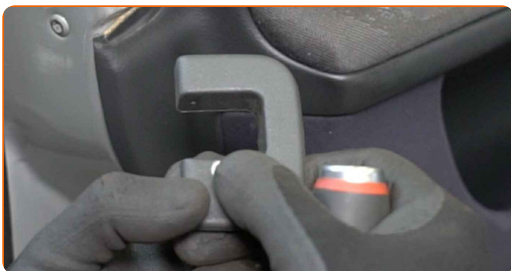
7 Desmonte a tampa de SRS. Utilize uma ferramenta de acabamento de plástico.



8 Desenrosque o elemento de fixação da tampa da fechadura da porta. Use a chave Phillips.

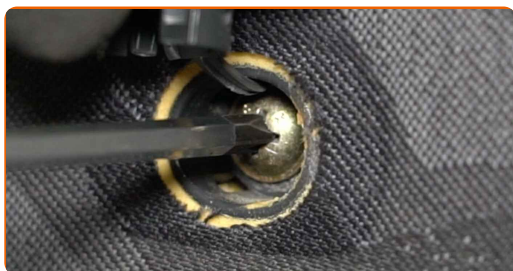


9 Desmonte a tampa da fechadura da porta.



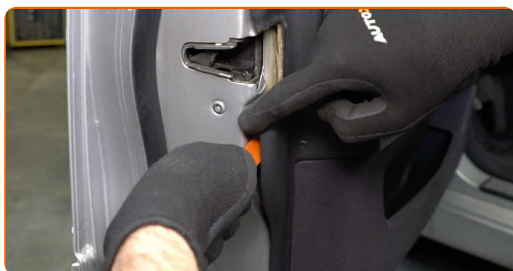
10

Desaparafuse os fixadores do painel da porta. Use a chave Phillips.



11

Separe o painel da porta. Utilize uma ferramenta de acabamento de plástico.



Substituição: elevador de vidros – Mercedes W210. AUTODOC recomenda:

- Não aplique força excessiva ao retirar a peça. Caso contrário, pode danificá-la.

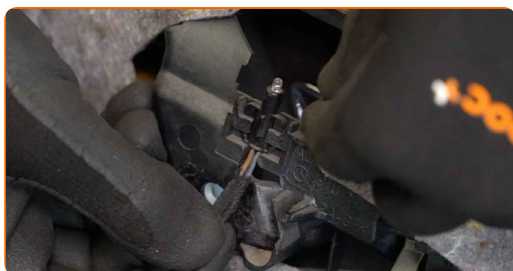
12

Separe o cabo do atuador da fechadura da porta.

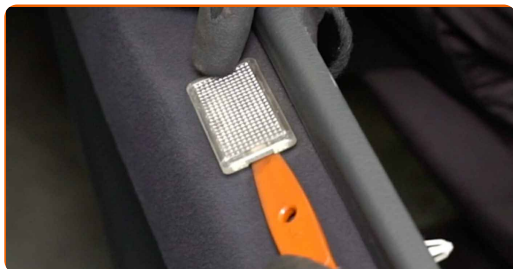


13

Separe o módulo de iluminação do puxador da porta.



14 Desmonte a iluminação. Utilize uma ferramenta de acabamento de plástico.



15 Retire o conector da lâmpada.



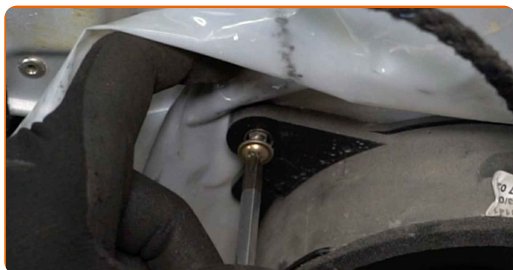
16 Remova o isolamento acústico do painel da porta.



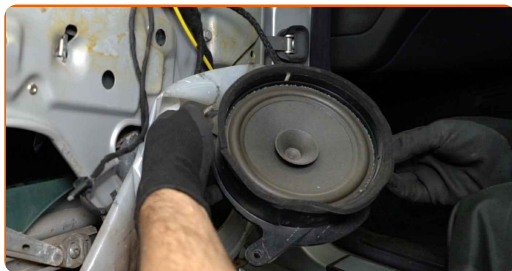
17 Remova o cabo do altifalante.



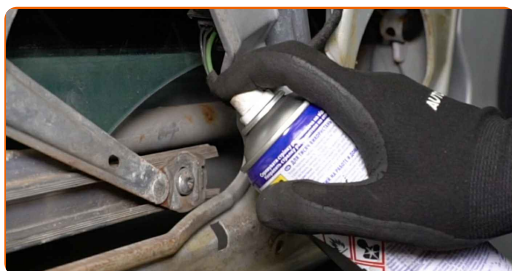
18 Desparafuse os fixadores do altifalante. Use a chave Phillips.



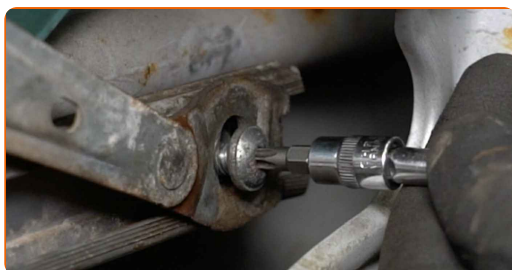
19 Remova o altifalante.



20 Trate o elemento de fixação do vidro. Use spray WD-40.



21 Desenrosque o elemento de fixação do vidro. Use a chave Phillips.



22 Ligue a ignição.

23 Levante um pouco o vidro e desprenda-o do elevador de vidro.



AUTODOC recomenda:

- Ao remover o vidro, segure-o firmemente para evitar ferimentos.

24 Desligue a ignição.

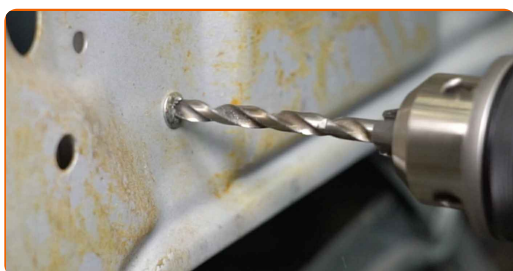
25 Levante o vidro da janela até ao topo e fixe-o na armação da porta com fita adesiva.



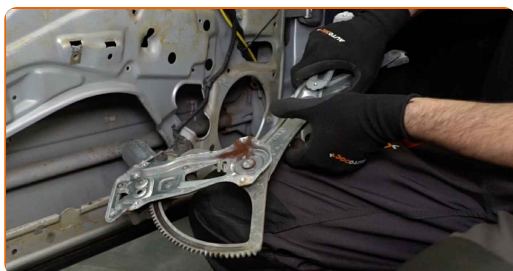
Substituição: elevador de vidros – Mercedes W210. Conselho:

- Para evitar ferimentos, segure o vidro quando o levantar.

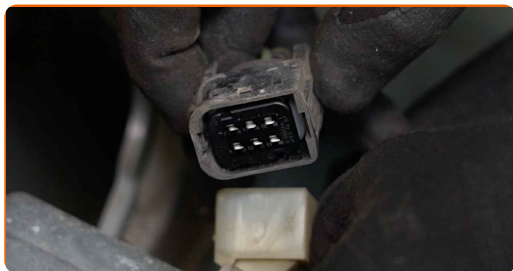
26 Perfure os rebites da ligação do elevador de vidro. Utilize um berbequim. Utilize uma broca de 7 mm.



27 Remova o mecanismo regulador da janela.



28 Desmonte o conector do motor do elevador elétrico.



29 Desaperte os parafusos do motor do elevador do vidro. Use Torx T30. Use uma chave de catraca.



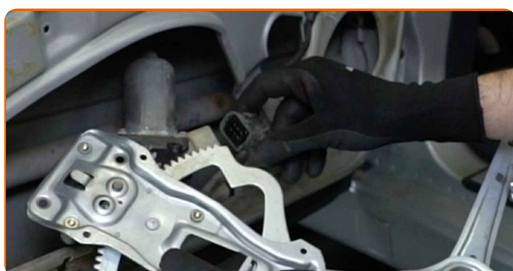
30 Desmonte o motor do elevador do vidro.



31 Coloque e enrosque os parafusos do motor no novo mecanismo elevador do vidro. Use Torx T30. Use uma chave de catraca.



32 Ligue o conector ao motor do elevador do vidro.



33 Instale o novo mecanismo regulador da janela.



34 Trate o mecanismo do elevador de vidro. Utilize uma massa lubrificante de lítio multiúso.

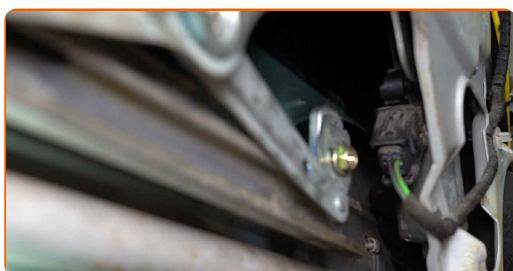
35 Coloque os rebites do mecanismo do elevador de vidro. Utilize um rebitador. Utilize rebites de 4,8 mm.



36 Retire a fita de pintura.



37 Baixe o vidro da janela e monte-o no seu assento de montagem no mecanismo de elevação da janela.

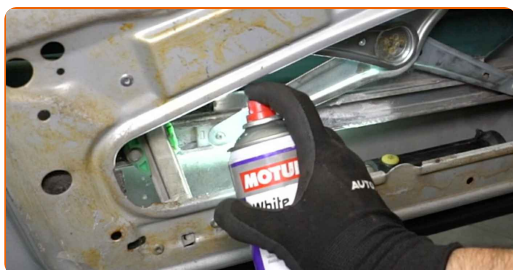


Substituição: elevador de vidros – Mercedes W210. Os especialistas da AUTODOC recomendam:

- Para evitar ferimentos, segure o vidro ao baixá-lo.

38

Trate o mecanismo do elevador de vidro. Utilize uma massa lubrificante de lítio multiúsos.



39

Enrosque o elemento de fixação do vidro. Use a chave Phillips.



AUTODOC recomenda:

- Para evitar ferimentos, segure o vidro ao aparafusar os fixadores.

40

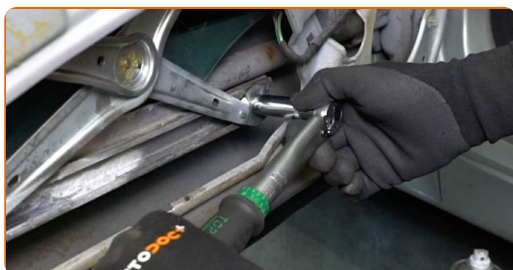
Ligue a ignição.

41 Verifique se o elevador do vidro funciona corretamente.



42 Desligue a ignição.

43 Aperte o elemento de fixação do vidro. Use uma chave soquete nº 10. Use uma chave de torque. Aperte-o para o torque de 8 Nm.



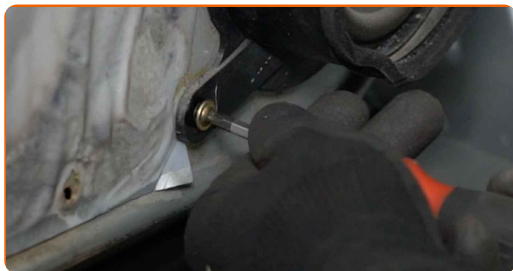
44 Fixe o isolamento acústico do painel da porta.



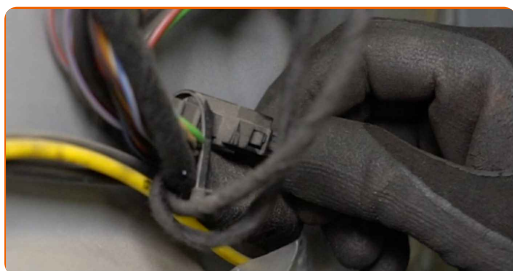
45 Monte o altifalante.



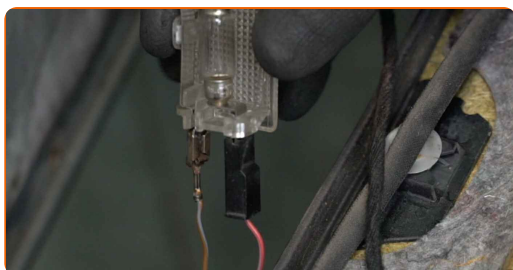
46 Aparafuse os fixadores do altifalante. Use a chave Phillips.



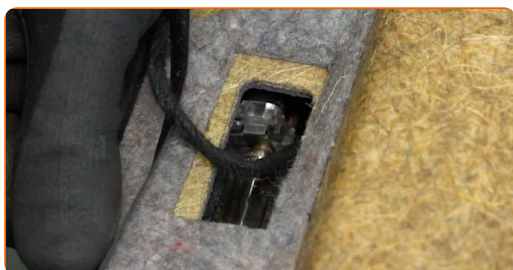
47 Ligue o cabo do altifalante.



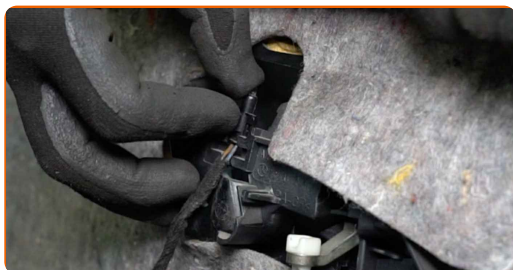
48 Conecte o conector da lâmpada.



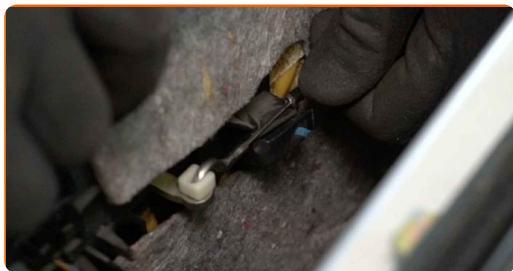
49 Volte a montar a iluminação.



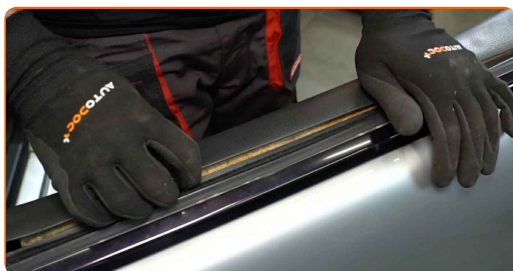
50 Volte a fixar o módulo de iluminação do puxador da porta.



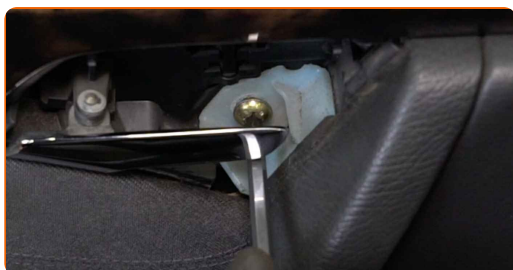
51 Fixe o cabo do atuador da fechadura da porta.



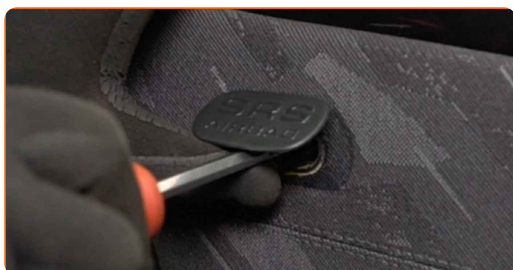
52 Volte a montar o painel da porta.



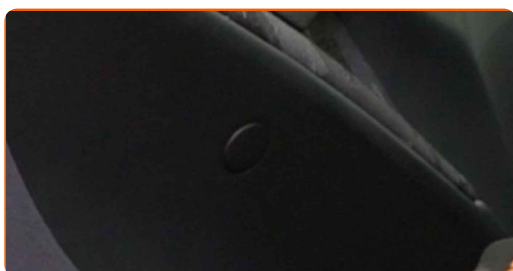
53 Aparafuse os fixadores do painel da porta. Use a chave Phillips.



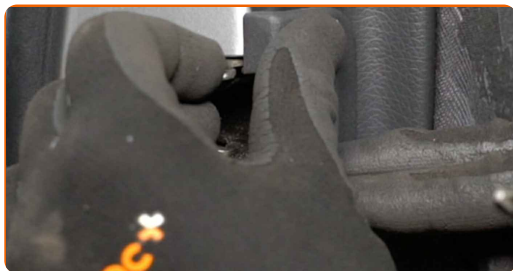
54 Volte a montar a tampa de SRS.



55 Volte a montar a tampa do elemento de fixação do painel da porta.



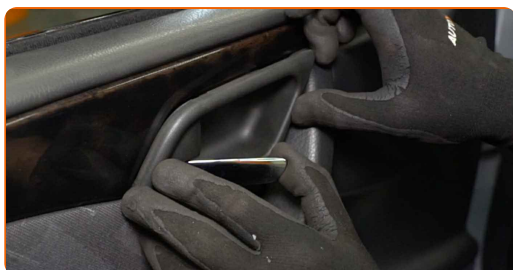
56 Volte a montar a tampa da fechadura da porta.



57 Enrosque o elemento de fixação da tampa da fechadura da porta. Use a chave Phillips.



58 Fixe o painel de acabamento do puxador da porta.



59 Feche a porta do carro.



MUITO BEM! 

VER MAIS TUTORIAIS

AUTODOC – ALTA QUALIDADE E PEÇAS DE AUTOMÓVEIS A PREÇOS ACESSÍVEIS ONLINE

APLICATIVO MÓVEL AUTODOC: AGARRE ÓTIMAS OFERTAS E FAÇA COMPRAS CONVENIENTEMENTE



+ AUTODOC

GET IT ON
Google Play

Download on the
App Store

Download

UMA ENORME SELEÇÃO DE PEÇAS DE REPOSIÇÃO PARA O SEU AUTOMÓVEL

COMPRE PEÇAS DE REPOSIÇÃO PARA MERCEDES

ELEVADOR DE VIDROS: UMA AMPLA SELEÇÃO

ESCOLHA AUTO PEÇAS PARA MERCEDES W210

ELEVADOR DE VIDROS PARA MERCEDES: COMPRE AGORA

**ELEVADOR DE VIDROS PARA MERCEDES W210: AS
MELHORES PROMOÇÕES & OFERTAS**

ⓘ DISCLAIMER (ISENÇÃO DE RESPONSABILIDADE):

O documento contém apenas recomendações gerais que podem ser úteis para os Senhores quando procederem a trabalhos de reparação ou substituição. AUTODOC não se responsabiliza por qualquer perda, lesão, danificação de propriedade que ocorre durante o processo de reparação ou substituição devido a utilização incorreta ou interpretação errada da informação fornecida.

AUTODOC não se responsabiliza por qualquer possível erro ou falta de clareza contidos neste guia. A informação fornecida destina-se exclusivamente a fins de informação e não pode substituir as instruções de especialista.

AUTODOC não se responsabiliza pelo uso incorreto ou perigoso de equipamento, ferramentas e peças de automóvel. AUTODOC recomenda fortemente usar do máximo cuidado e observar as regras de segurança quando proceder a trabalhos de reparação ou substituição. Lembramos: o uso de peças de automóvel de qualidade inferior não garante o nível apropriado de segurança no trânsito.

© Copyright 2022 – Todos os conteúdos deste site, especialmente textos, fotografias e gráficos, estão sob a proteção do copyright. AUTODOC GmbH reserva todos os direitos, incluindo os direitos de reprodução, publicação, edição e tradução.