



Como mudar tubo
intercooler em **Mercedes**
W210 - guia de
substituição

TUTORIAL EM VÍDEO



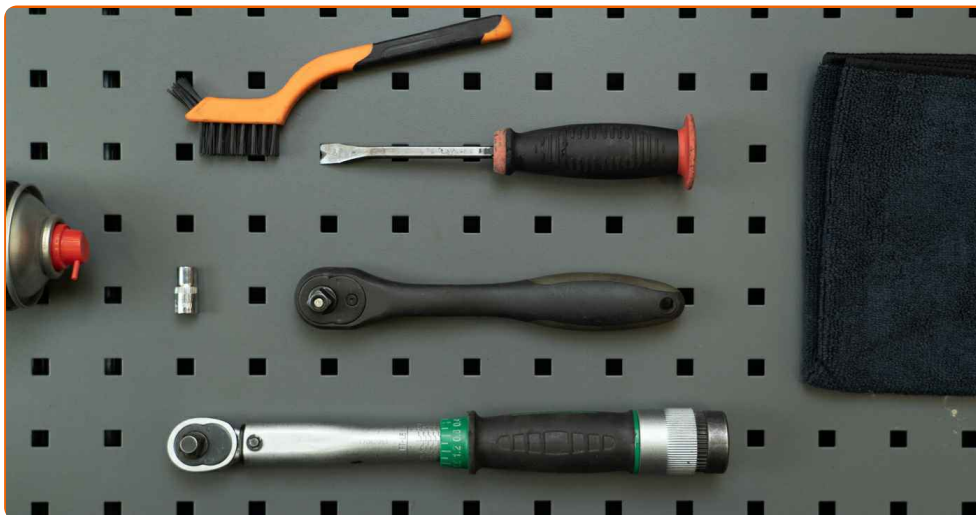
Importante!

Este procedimento de substituição pode ser usado para:

MERCEDES-BENZ Classe E T-modell (S210) E 270 T CDI, MERCEDES-BENZ Classe E Sedan (W210) E 270 CDI (210.016), MERCEDES-BENZ Classe E Sedan (W210) E 220 CDI (210.006), MERCEDES-BENZ Classe E T-modell (S210) E 220 T CDI (210.206), MERCEDES-BENZ Classe E Sedan (W210) E 200 CDI (210.007), MERCEDES-BENZ Classe E T-modell (S210) E 270 T CDI (210.216), MERCEDES-BENZ Classe E Camião de plataforma / Chassis (VF210) E 220 CDi (210.606), MERCEDES-BENZ Classe E Camião de plataforma / Chassis (VF210) E 270 CDI (210.616)

Os passos podem variar ligeiramente dependendo do design do automóvel.

SUBSTITUIÇÃO: TUBO INTERCOOLER – MERCEDES W210. FERRAMENTAS QUE NECESSITA:



- Escova de limpeza de nylon
- Spray de limpeza multiusos
- Chave dinamométrica
- Chave de caixa n.º 7
- Chave de catraca
- Pé-de-cabra
- Toalha microfibra

COMPRAR FERRAMENTAS

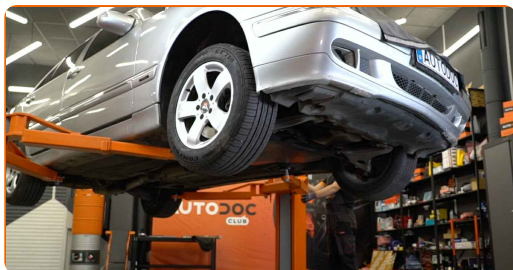
Substituição: tubo intercooler – Mercedes W210. AUTODOC recomenda:

- Todo o trabalho deve ser feito com o motor parado.

SUBSTITUIÇÃO: TUBO INTERCOOLER – MERCEDES W210. SIGA OS SEGUINTE PASSOS:

1

Eleve o automóvel utilizando um macaco ou coloque-o sobre um poço de inspeção.



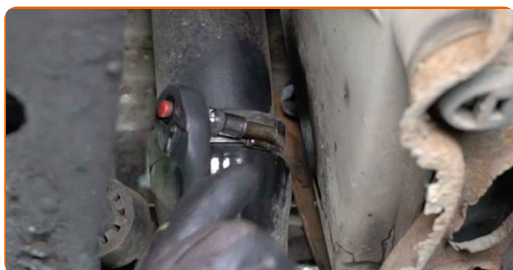
2

Limpe os elementos de fixação do tubo do intercooler. Utilize uma escova de limpeza de nylon. Use o spray de limpeza universal.



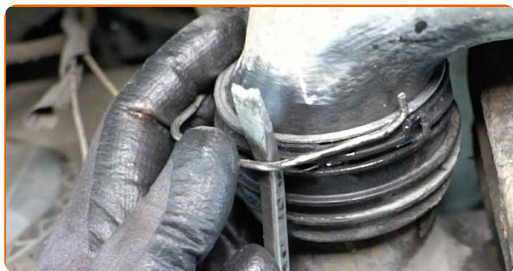
3

Desaperte a braçadeira de tubo do intercooler. Use uma chave soquete nº 7. Use uma chave de catraca.



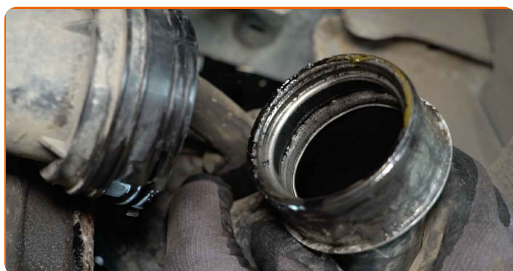
4

Remova o clipe inferior do tubo do intercooler. Utilize um pé-de-cabra.



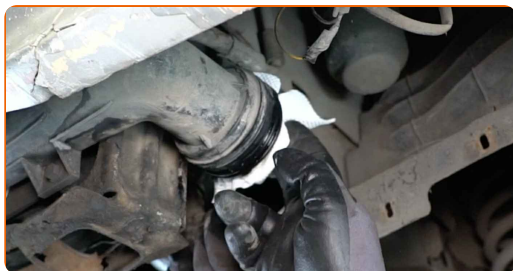
5

Remova a mangueira do intercooler.



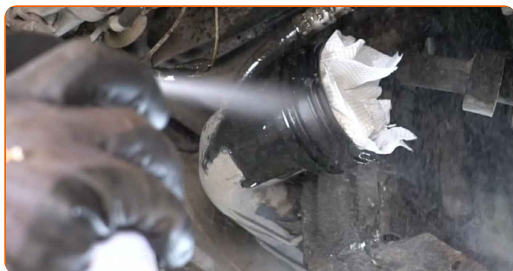
6

Cubra os tubos de ar com panos de microfibras para evitar que entre sujeira no sistema.



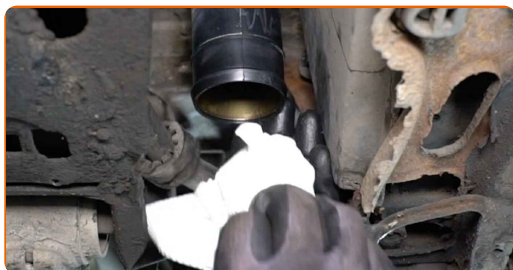
7

Limpe os locais de montagem do tubo do intercooler. Use o spray de limpeza universal.



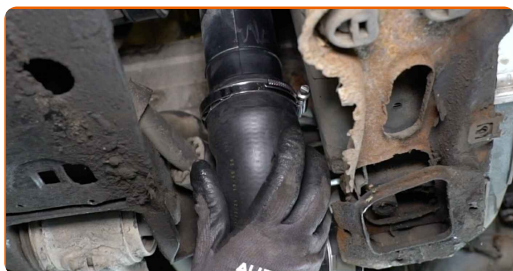
8

Remova os panos de microfibras dos tubos de ar.



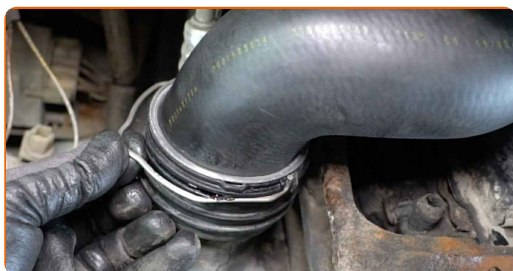
9

Monte o tubo do intercooler novo.



10

Monte o clipe inferior do tubo do intercooler.

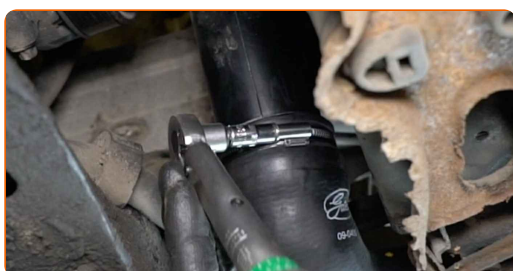


Substituição: tubo intercooler – Mercedes W210. Os profissionais recomendam:

- Assegure-se de que o clipe está colocado corretamente e segura o tubo no seu local de montagem.

11

Aperte a braçadeira do tubo do intercooler. Use uma chave soquete nº 7. Use uma chave de torque. Aperte-o para o torque de 3.5 Nm.



AUTODOC recomenda:

- Não aperte demasiado a braçadeira, pois um binário de aperto excessivo pode danificar a mangueira.

12

Baixe o carro.



MUITO BEM! 

VER MAIS TUTORIAIS

AUTODOC – ALTA QUALIDADE E PEÇAS DE AUTOMÓVEIS A PREÇOS ACESSÍVEIS ONLINE

APLICATIVO MÓVEL AUTODOC: AGARRE ÓTIMAS OFERTAS E FAÇA COMPRAS CONVENIENTEMENTE



+ AUTODOC

GET IT ON
Google Play

Download on the
App Store

Download

UMA ENORME SELEÇÃO DE PEÇAS DE REPOSIÇÃO PARA O SEU AUTOMÓVEL

COMPRE PEÇAS DE REPOSIÇÃO PARA MERCEDES

TUBO INTERCOOLER: UMA AMPLA SELEÇÃO

ESCOLHA AUTO PEÇAS PARA MERCEDES W210

TUBO INTERCOOLER PARA MERCEDES: COMPRE AGORA

**TUBO INTERCOOLER PARA MERCEDES W210: AS
MELHORES PROMOÇÕES & OFERTAS**

ⓘ DISCLAIMER (ISENÇÃO DE RESPONSABILIDADE):

O documento contém apenas recomendações gerais que podem ser úteis para os Senhores quando procederem a trabalhos de reparação ou substituição. AUTODOC não se responsabiliza por qualquer perda, lesão, danificação de propriedade que ocorre durante o processo de reparação ou substituição devido a utilização incorreta ou interpretação errada da informação fornecida.

AUTODOC não se responsabiliza por qualquer possível erro ou falta de clareza contidos neste guia. A informação fornecida destina-se exclusivamente a fins de informação e não pode substituir as instruções de especialista.

AUTODOC não se responsabiliza pelo uso incorreto ou perigoso de equipamento, ferramentas e peças de automóvel. AUTODOC recomenda fortemente usar do máximo cuidado e observar as regras de segurança quando proceder a trabalhos de reparação ou substituição. Lembramos: o uso de peças de automóvel de qualidade inferior não garante o nível apropriado de segurança no trânsito.

© Copyright 2023 – Todos os conteúdos deste site, especialmente textos, fotografias e gráficos, estão sob a proteção do copyright. AUTODOC SE reserva todos os direitos, incluindo os direitos de reprodução, publicação, edição e tradução.