



Como mudar discos de
travão da parte traseira
em **Mercedes W210** -
guia de substituição

TUTORIAL EM VÍDEO



Importante!

Este procedimento de substituição pode ser usado para:
 MERCEDES-BENZ Classe E Sedan (W210) E 320 (210.055), MERCEDES-BENZ Classe E Sedan (W210) E 280 (210.053), MERCEDES-BENZ Classe E Sedan (W210) E 420 (210.072), MERCEDES-BENZ Classe C T-modell (S203) C 220 CDI (203.208), MERCEDES-BENZ Classe E Sedan (W210) E 270 CDI (210.016), MERCEDES-BENZ Classe E Sedan (W210) E 280 (210.063), MERCEDES-BENZ Classe E Sedan (W210) E 280 4-matic (210.081), MERCEDES-BENZ Classe E Sedan (W210) E 320 (210.065), MERCEDES-BENZ Classe E Sedan (W210) E 300 Turbo-D (210.025), MERCEDES-BENZ Classe E Sedan (W210) E 320 4-matic (210.082), MERCEDES-BENZ CLK (C208) 320 3.2 (208.365), MERCEDES-BENZ Classe E Sedan (W210) E 240 (210.061), MERCEDES-BENZ CLK Cabriolet (A208) 200 2.0 Kompressor (208.445), MERCEDES-BENZ CLK Cabriolet (A208) 230 2.3 Kompressor (208.447), MERCEDES-BENZ CLK Cabriolet (A208) 320 3.2 (208.465), (+ 74)

Os passos podem variar ligeiramente dependendo do design do automóvel.

SUBSTITUIÇÃO: DISCOS DE TRAVÃO – MERCEDES W210. FERRAMENTAS DE QUE PODERÁ NECESSITAR:



- Escova de Arame
- Escova de limpeza de nylon
- Spray WD-40
- Produto de limpeza para travões
- Pasta contra chiar
- Massa lubrificante de cerâmica
- Chave dinamométrica
- Chave de caixa n.º 16
- Ponta hexagonal n.º H5
- Soquete de impacto para roda nº 17
- Chave de catraca
- Pé-de-cabra
- Vira-macho
- Ferramenta reposicionador de travões.
- Punção de arrombar
- Martelo
- Calço de roda

COMPRAR FERRAMENTAS

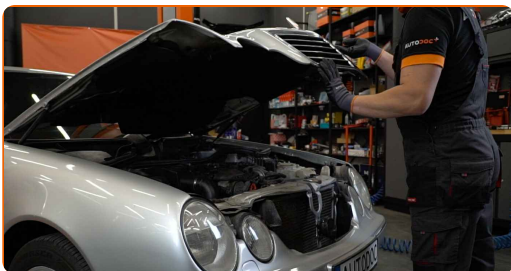
Substituição: discos de travão – Mercedes W210. Os especialistas da AUTODOC recomendam:

- Substitua os discos de travão no carro Mercedes W210 em conjunto completo para cada eixo. Independentemente do estado dos componentes. Isto irá assegurar mesmo a travagem.
- O procedimento de substituição é idêntico para ambos os discos de travão no mesmo eixo.
- Ao mudar os discos de travão, substituir sempre as pastilhas de travão.
- Todo o trabalho deve ser feito com o motor parado.

SUBSTITUIÇÃO: DISCOS DE TRAVÃO – MERCEDES W210. SIGA OS SEGUINTE PASSOS:

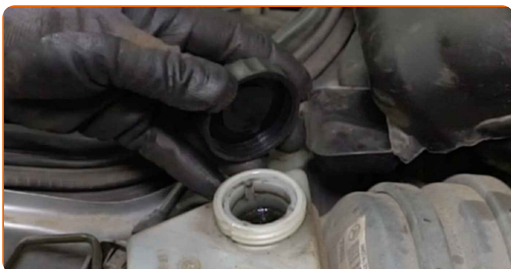
1

Abre o capô.



2

Desaperte a tampa do reservatório de líquido dos travões.



3

Fixe as rodas com os calços.

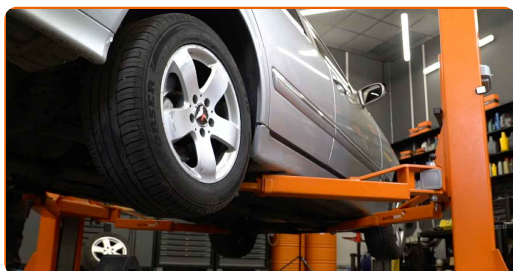
4

Afrouxe os parafusos da roda. Use o soquete de impacto para roda #17. Use uma chave de tarraxa.



5

Eleve o veículo.

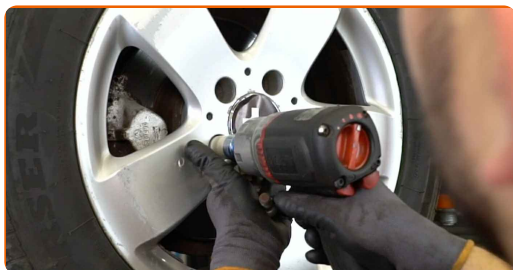


Substituição: discos de travão – Mercedes W210. Os profissionais recomendam:

- Se estiver a utilizar um macaco, certifique-se de que este assenta sobre uma superfície plana sem desníveis.
- Certifique-se de fixar adicionalmente o automóvel com preguiças.

6

Desaperte os parafusos da roda.

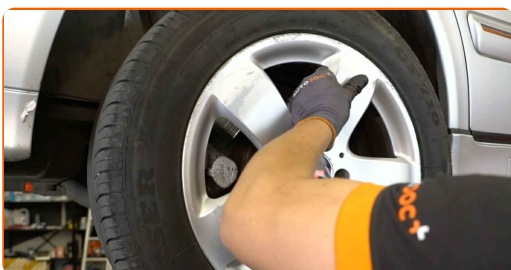


AUTODOC recomenda:

- **Importante!** Segure a roda enquanto desenrosca os parafusos de fixação.
Mercedes W210

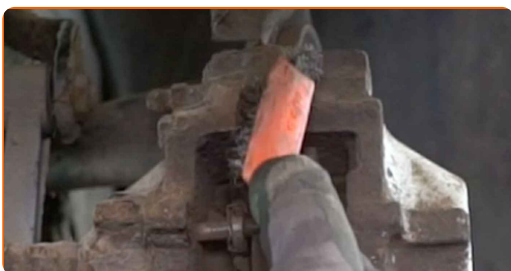
7

Retire a roda.



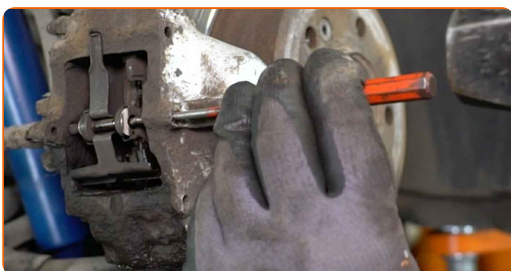
8

Limpe os fixadores das pastilhas de travão. Utilize um produto de limpeza para travões. Use uma escova metálica.



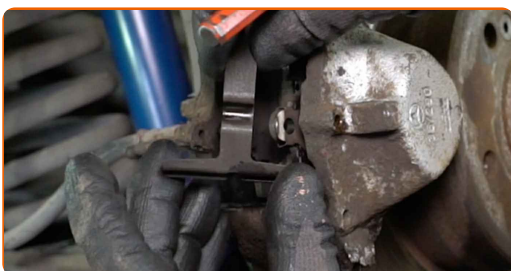
9

Desmonte o perno de guia da pastilha de travão. Use um saca-pino. Use um martelo.

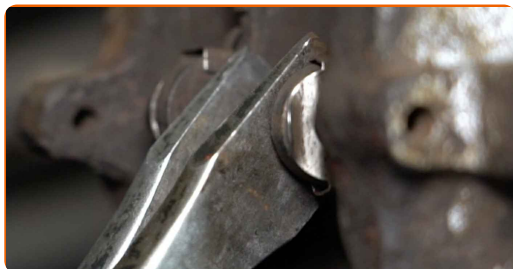


10

Remova a mola de retenção das pastilhas de travão.



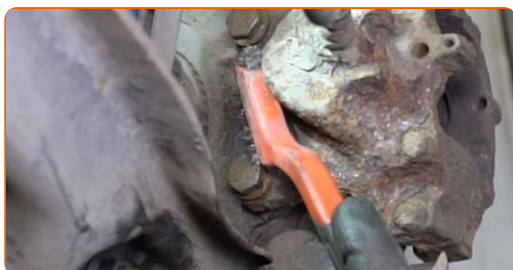
11 Afaste as pastilhas de travão. Utilize um pé-de-cabra.



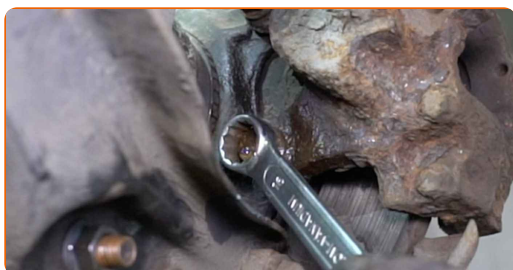
12 Remova as pastilhas de travão.



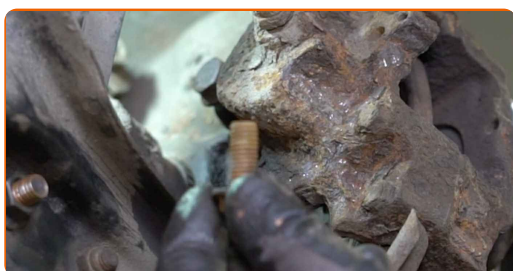
13 Limpe os elementos de fixação da pinça de travão. Use uma escova metálica. Use spray WD-40.



14 Desaperte os parafusos da pinça de travão. Use uma chave soquete nº 16. Use uma chave de catraca.

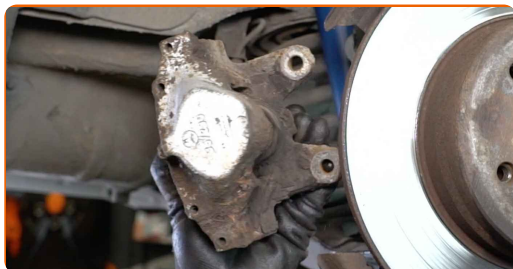


15 Retire os parafusos de fixação.



16

Remova a pinça de travão.



Substituição: discos de travão – Mercedes W210. AUTODOC recomenda:

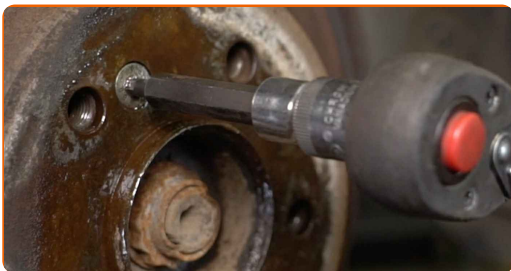
- Prenda a pinça à suspensão ou à estrutura com um fio sem desligar da mangueira de travão para evitar a despressurização do sistema de travagem.
- Certifique-se de que a pinça de travão não está solta na mangueira do travão.
- Não pressione o pedal do travão depois de a pinça do travão ter sido removida. Como resultado, o pistão pode sair do cilindro de travão, e pode ocorrer a fuga de fluido de travão e a despressurização do sistema.

17

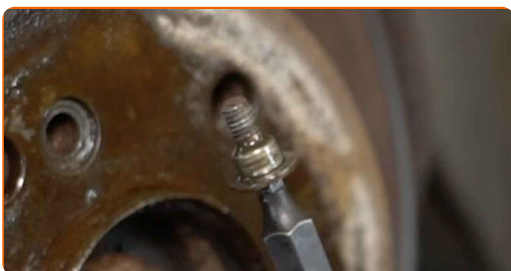
Limpe o fixador do disco de travão. Use uma escova metálica. Use spray WD-40.



18 Desaparafuse os fixadores do disco de travão. Use HEX n.º H5. Use uma chave de catraca.



19 Remova o parafuso de fixação.



20 Remova o disco de travão.



21 Limpe o cubo de roda. Use uma escova metálica.



22 Trate a superfície de contacto. Utilize massa lubrificante de cerâmica.

23

Limpe o mecanismo das maxilas do travão de mão. Utilize um produto de limpeza para travões.



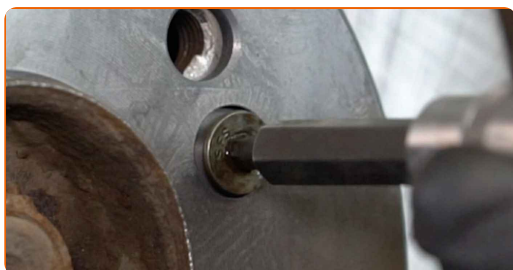
24

Instale um disco de travão novo.



25

Instale o parafuso de fixação.

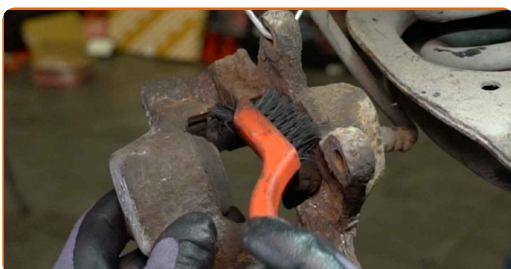


26

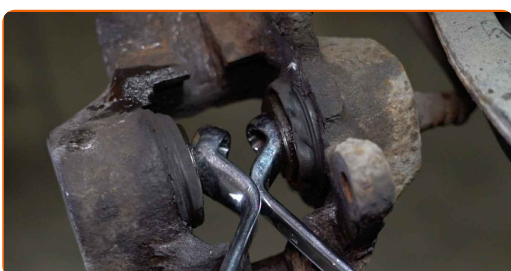
Aperte os fixadores do disco de travão. Use HEX n.º H5. Use uma chave de torque. Aperte-o para o torque de 10 Nm.



- 27** Aplique produto nos pistões da pinça de travão. Utilize uma escova de limpeza de nylon. Utilize um produto de limpeza para travões.



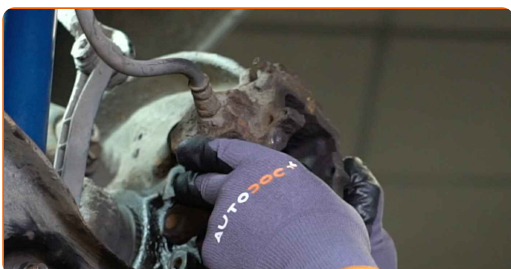
- 28** Volte a colocar os pistões da pinça de travão. Use a ferramenta reposicionador de travões.



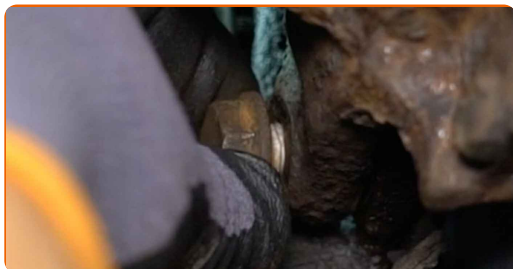
- 29** Limpe o assento de montagem da pinça de travão. Utilize um produto de limpeza para travões. Use uma escova metálica.



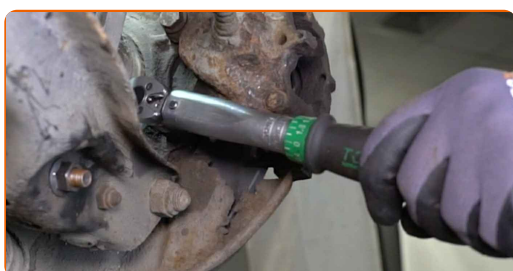
- 30** Instale a pinça de travão.



31 Instale os parafusos de fixação.



32 Aperte os fixadores da pinça do travão. Use uma chave soquete nº 16. Use uma chave de torque. Aperte-o para o torque de 55 Nm.



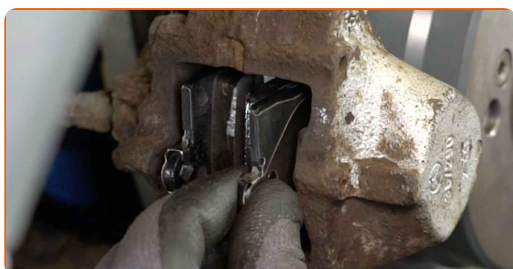
33 Trate a superfície das pastilhas de travão que tocam na pinça de travão. Use pasta contra chiar.



AUTODOC recomenda:

- Certifique-se que a superfície do disco está limpa antes de instalar as pastilhas.

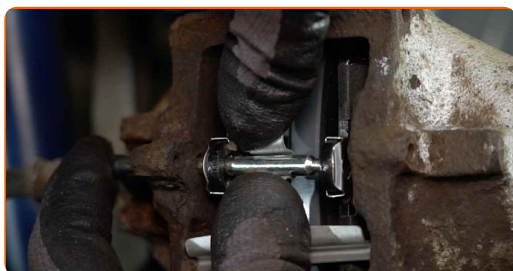
34 Instale as pastilhas de travão.



35 Instale a mola de retenção das pastilhas de travão.



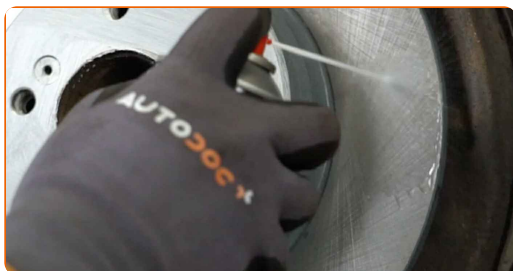
36 Monte o perno de guia da pastilha de travão. Use um saca-pino. Use um martelo.



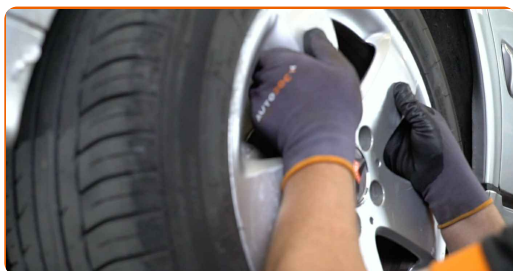
37 Trate a superfície onde o disco de travão entra em contacto com o aro da roda. Utilize massa lubrificante de cerâmica.



38 Limpe a superfície do disco de travão. Utilize um produto de limpeza para travões.



39 Instale a roda.

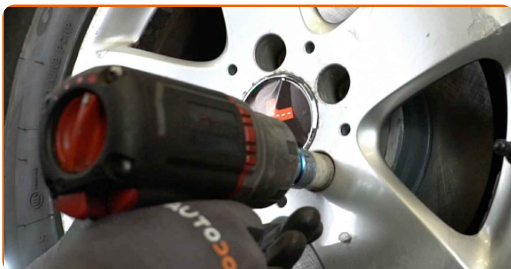


Substituição: discos de travão – Mercedes W210. Conselho:

- Para evitar lesões, segure a roda quando apertar os parafusos de fixação.

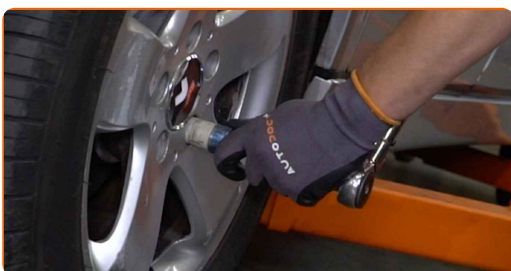
40

Aperte os parafusos da roda. Use o soquete de impacto para roda #17. Use uma chave de catraca.



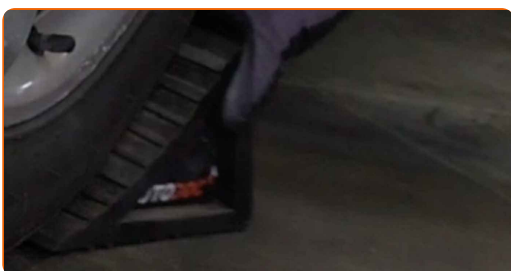
41

Baixar o carro e trabalhar em ordem transversal, apertar os parafusos das rodas. Use o soquete de impacto para roda #17. Use uma chave de torque. Aperte-o para o torque de 110 Nm.



42

Retire os macacos e calços.

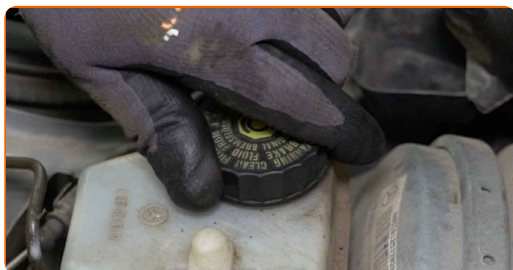


AUTODOC recomenda:

- Mercedes W210 – Sem ligar o motor, pressione várias vezes o pedal do travão até que esteja bem firme.
- Verifique o nível do líquido dos travões no tanque de expansão e encha-o, caso seja necessário.

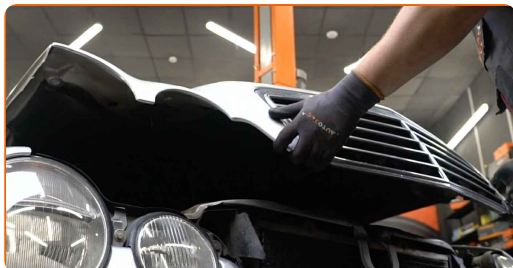
43

Aperte a tampa do reservatório de líquido dos travões.



44

Feche o capô.



MUITO BEM! 

VER MAIS TUTORIAIS

AUTODOC – ALTA QUALIDADE E PEÇAS DE AUTOMÓVEIS A PREÇOS ACESSÍVEIS ONLINE

APLICATIVO MÓVEL AUTODOC: AGARRE ÓTIMAS OFERTAS E FAÇA COMPRAS CONVENIENTEMENTE



+ AUTODOC

GET IT ON
Google Play

Download on the
App Store

Download

UMA ENORME SELEÇÃO DE PEÇAS DE REPOSIÇÃO PARA O SEU AUTOMÓVEL

COMPRE PEÇAS DE REPOSIÇÃO PARA MERCEDES

DISCOS DE TRAVÃO: UMA AMPLA SELEÇÃO

ESCOLHA AUTO PEÇAS PARA MERCEDES W210

DISCOS DE TRAVÃO PARA MERCEDES: COMPRE AGORA

**DISCOS DE TRAVÃO PARA MERCEDES W210: AS
MELHORES PROMOÇÕES & OFERTAS**

ⓘ DISCLAIMER (ISENÇÃO DE RESPONSABILIDADE):

O documento contém apenas recomendações gerais que podem ser úteis para os Senhores quando procederem a trabalhos de reparação ou substituição. AUTODOC não se responsabiliza por qualquer perda, lesão, danificação de propriedade que ocorre durante o processo de reparação ou substituição devido a utilização incorreta ou interpretação errada da informação fornecida.

AUTODOC não se responsabiliza por qualquer possível erro ou falta de clareza contidos neste guia. A informação fornecida destina-se exclusivamente a fins de informação e não pode substituir as instruções de especialista.

AUTODOC não se responsabiliza pelo uso incorreto ou perigoso de equipamento, ferramentas e peças de automóvel. AUTODOC recomenda fortemente usar do máximo cuidado e observar as regras de segurança quando proceder a trabalhos de reparação ou substituição. Lembramos: o uso de peças de automóvel de qualidade inferior não garante o nível apropriado de segurança no trânsito.

© Copyright 2023 – Todos os conteúdos deste site, especialmente textos, fotografias e gráficos, estão sob a proteção do copyright. AUTODOC SE reserva todos os direitos, incluindo os direitos de reprodução, publicação, edição e tradução.