



Como mudar elevador de vidros da parte traseira em **Mercedes W210** - guia de substituição

TUTORIAL EM VÍDEO



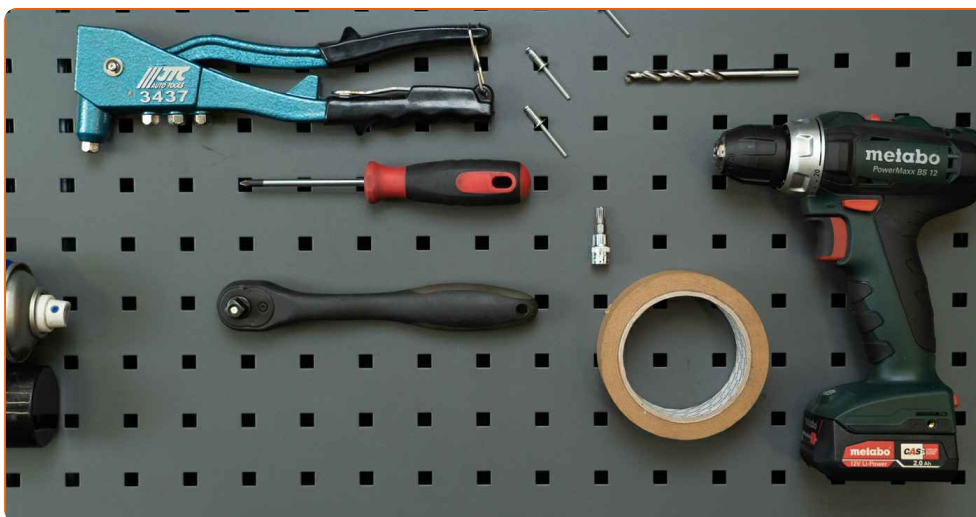
Importante!

Este procedimento de substituição pode ser usado para:

MERCEDES-BENZ Classe E Sedan (W210) E 220 D (210.004), MERCEDES-BENZ Classe E Sedan (W210) E 250 D (210.010), MERCEDES-BENZ Classe E Sedan (W210) E 200 (210.035), MERCEDES-BENZ Classe E Sedan (W210) E 300 D (210.020), MERCEDES-BENZ Classe E Sedan (W210) E 230 (210.037), MERCEDES-BENZ Classe E Sedan (W210) E 320 (210.055), MERCEDES-BENZ Classe E Sedan (W210) E 290 Turbo-D (210.017), MERCEDES-BENZ Classe E Sedan (W210) E 280 (210.053), MERCEDES-BENZ Classe E Sedan (W210) E 420 (210.072), MERCEDES-BENZ Classe E Sedan (W210) E 50 AMG (210.072), MERCEDES-BENZ Classe E T-modell (S210) E 200 T (210.235), MERCEDES-BENZ Classe E T-modell (S210) E 230 T (210.237), MERCEDES-BENZ Classe E T-modell (S210) E 420 T (210.272), MERCEDES-BENZ Classe E T-modell (S210) E 290 T Turbo-D (210.217), MERCEDES-BENZ Classe E T-modell (S210) E 250 T D (210.210), (+ 37)

Os passos podem variar ligeiramente dependendo do design do automóvel.

SUBSTITUIÇÃO: ELEVADOR DE VIDROS – MERCEDES W210. LISTA DAS FERRAMENTAS DE QUE IRÁ NECESSITAR:



- Ponta de Torx T30
- Chave de catraca
- Chave phillips
- Ferramentas para desmontar painel/plástico
- Berbequim
- Broca de 7 mm
- Rebitador
- Rebites de 4,8 mm
- Fita de pintura

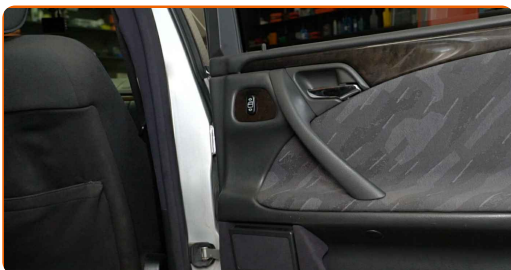
COMPRAR FERRAMENTAS

Substituição: elevador de vidros – Mercedes W210. Os especialistas da AUTODOC recomendam:

- Todo o trabalho deve ser feito com o motor parado.

SUBSTITUIÇÃO: ELEVADOR DE VIDROS – MERCEDES W210. UTILIZE O SEGUINTE PROCEDIMENTO:

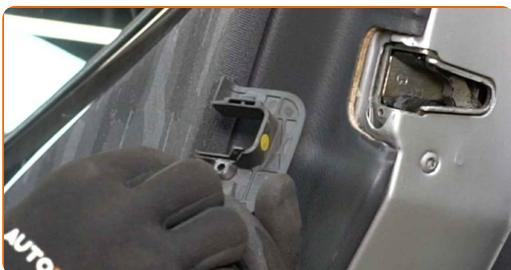
1 Abra a porta traseira.



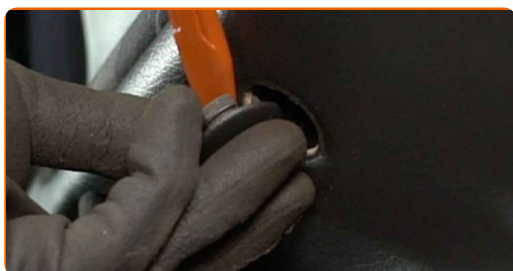
2 Desenrosque o elemento de fixação da tampa da fechadura da porta. Use a chave Phillips.



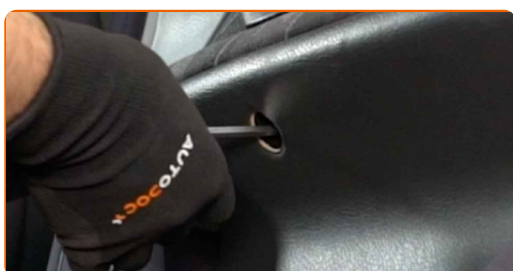
3 Desmonte a tampa da fechadura da porta.



- 4** Desmonte a tampa do elemento de fixação do painel da porta. Utilize uma ferramenta de acabamento de plástico.



- 5** Desenrosque o elemento de fixação do painel da porta. Use a chave Phillips.



- 6** Desmonte o painel de acabamento do puxador da porta. Utilize uma ferramenta de acabamento de plástico.

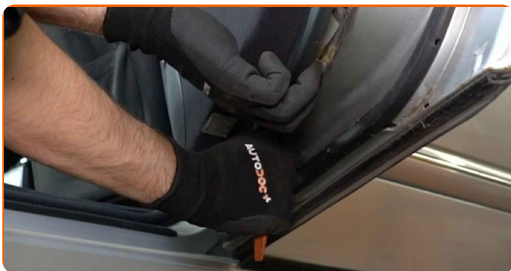


- 7** Desenrosque o elemento de fixação do painel da porta. Use a chave Phillips.



8

Separe o painel da porta. Utilize uma ferramenta de acabamento de plástico.

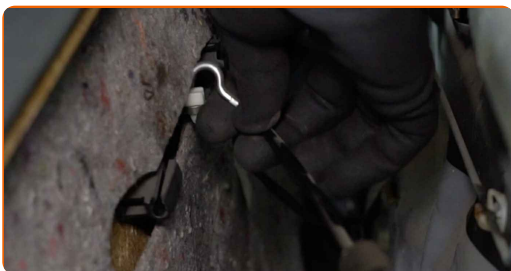


AUTODOC recomenda:

- Substituição: elevador de vidros – Mercedes W210. Não use força excessiva ao remover a peça, uma vez que isso poderá danificá-la.

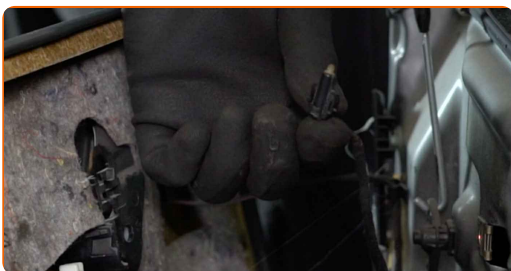
9

Separe o cabo do atuador da fechadura da porta.



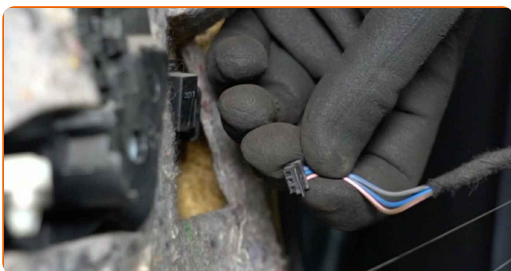
10

Separe o módulo de iluminação do puxador da porta.

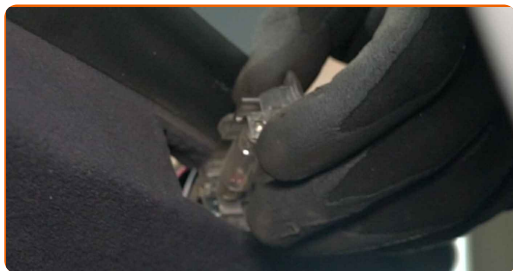


11

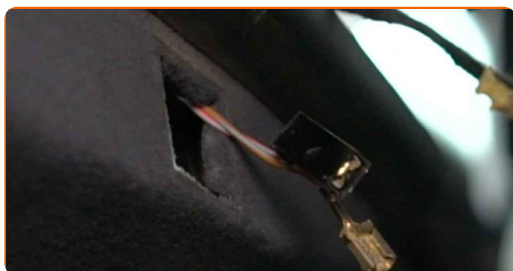
Remova o conector do módulo interruptor do vidro elétrico.



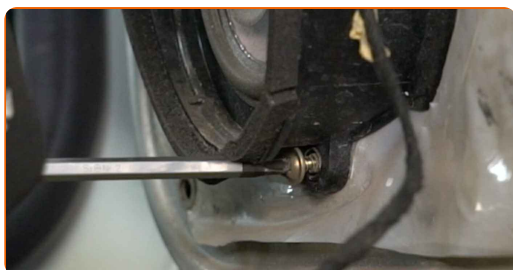
12 Desmonte a iluminação. Utilize uma ferramenta de acabamento de plástico.



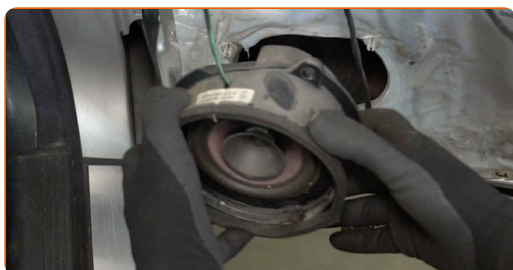
13 Retire o conector da lâmpada.



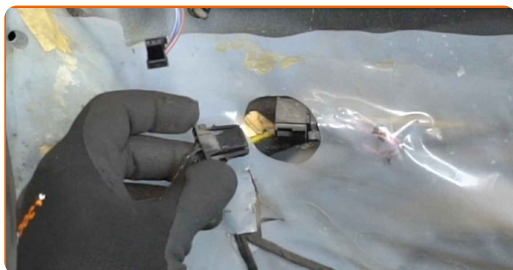
14 Desaparafuse os fixadores do altifalante. Use a chave Phillips.



15 Remova o altifalante.



16 Remova o cabo do altifalante.

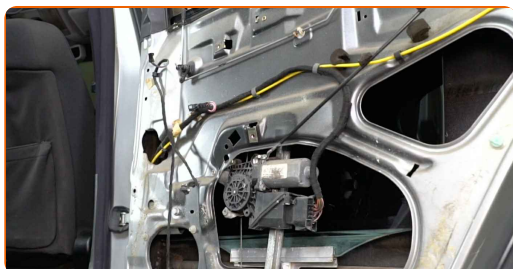


17 Remova o isolamento acústico do painel da porta.



18 Ligue a ignição.

19 Baixe o vidro da janela.

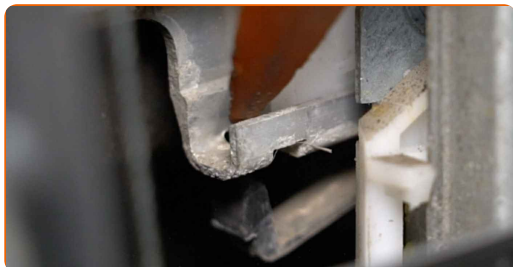


Substituição: elevador de vidros – Mercedes W210. Conselho:

- Continue a baixar o vidro da janela, até que os seus fixadores fiquem visíveis.

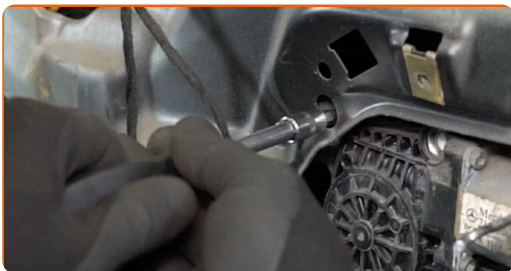
20 Desligue a ignição.

21 Desmonte o clipe de fixação do vidro. Utilize uma ferramenta de acabamento de plástico.



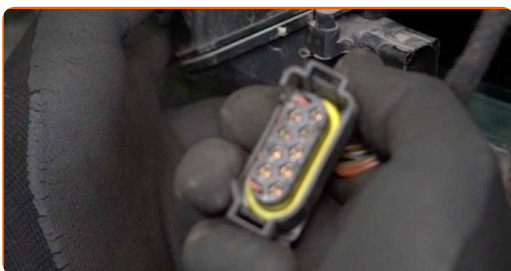
22

Desaperte os parafusos do motor do elevador do vidro. Use Torx T30. Use uma chave de catraca.



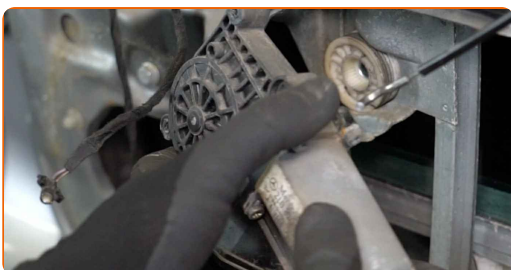
23

Desmonte o conector do motor do elevador elétrico.



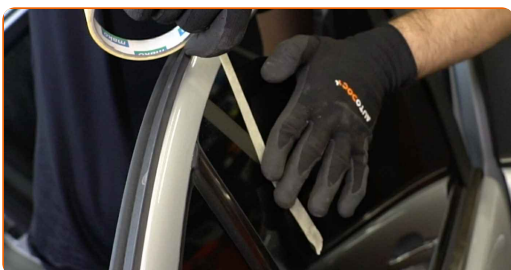
24

Desmonte o motor do elevador do vidro.



25

Levante o vidro da janela até ao topo e fixe-o na armação da porta com fita adesiva.

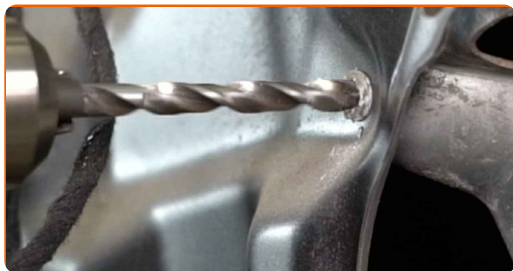


AUTODOC recomenda:

- Para evitar ferimentos, segure o vidro quando o levantar.

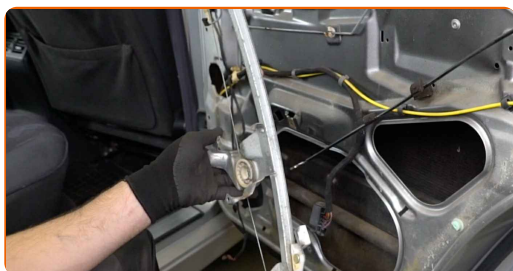
26

Perfure os rebites da ligação do elevador de vidro. Utilize um berbequim. Utilize uma broca de 7 mm.



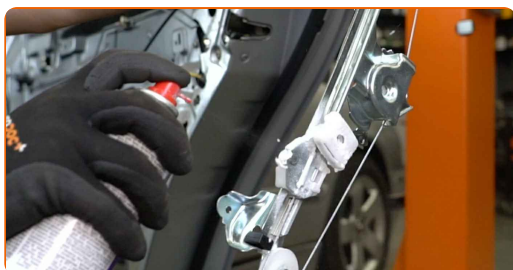
27

Remova o mecanismo regulador da janela.



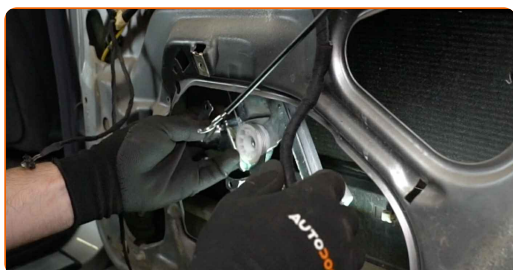
28

Trate o mecanismo do elevador de vidro. Utilize uma massa lubrificante de lítio multiúso.



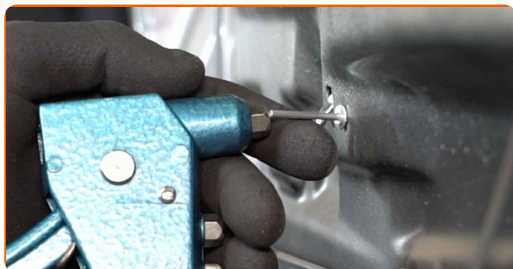
29

Instale o novo mecanismo regulador da janela.



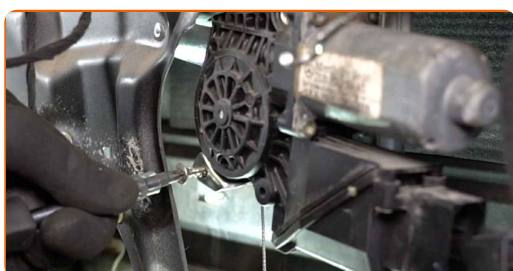
30

Coloque os rebites do mecanismo do elevador de vidro. Utilize um rebitador. Utilize rebites de 4,8 mm.



31

Coloque e enrosque os parafusos do motor no novo mecanismo elevador do vidro. Use Torx T30. Use uma chave de catraca.



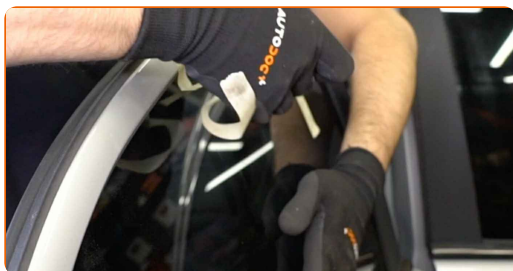
32

Ligue o conector ao motor do elevador do vidro.



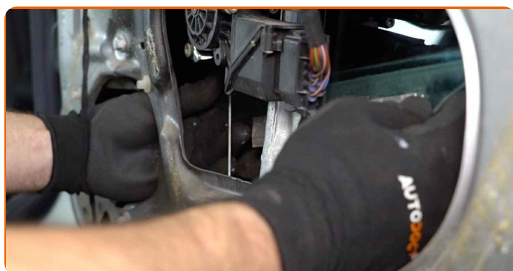
33

Retire a fita de pintura.



34

Baixe o vidro da janela e monte-o no seu assento de montagem no mecanismo de elevação da janela.



Substituição: elevador de vidros – Mercedes W210. Os especialistas da AUTODOC recomendam:

- Para evitar ferimentos, segure o vidro ao baixá-lo.

35

Volte a montar o clipe de fixação do vidro.

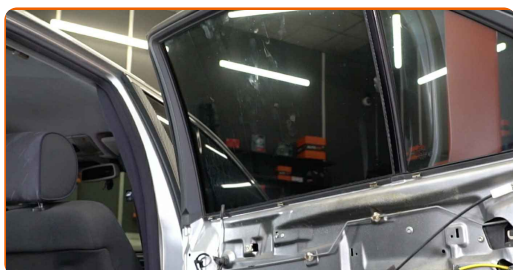


36

Ligue a ignição.

37

Verifique se o regulador da janela funciona corretamente.



38

Desligue a ignição.

39 Fixe o isolamento acústico do painel da porta.



40 Monte o altifalante.



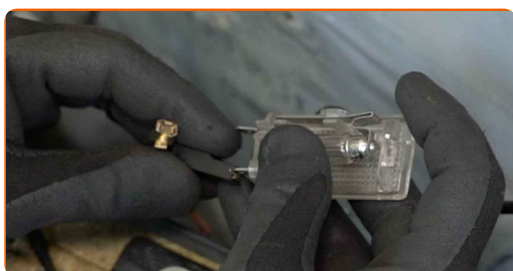
41 Aparafuse os fixadores do altifalante. Use a chave Phillips.



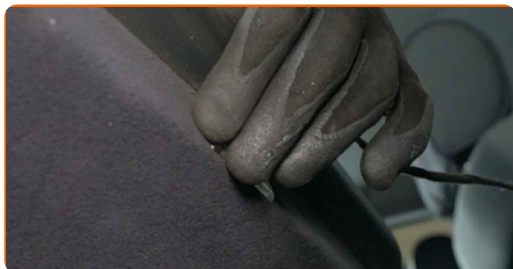
42 Ligue o cabo do altifalante.



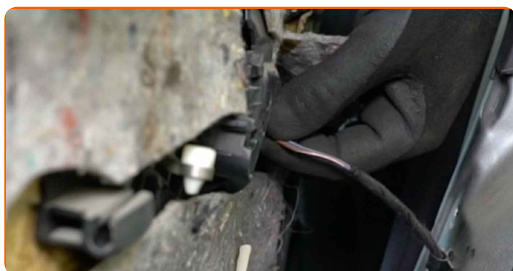
43 Conecte o conector da lâmpada.



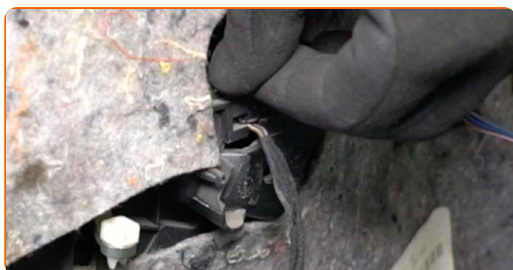
44 Volte a montar a iluminação.



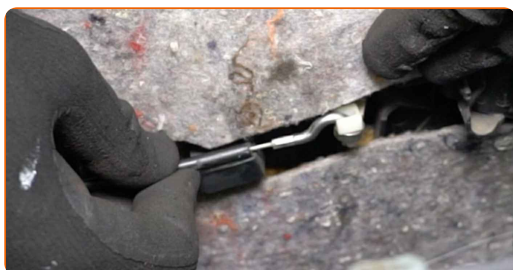
45 Ligue o conector do módulo interruptor do vidro elétrico.



46 Volte a fixar o módulo de iluminação do puxador da porta.



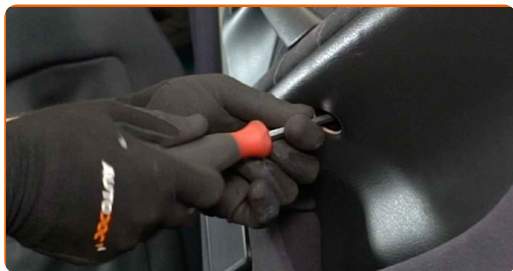
47 Fixe o cabo do atuador da fechadura da porta.



48 Volte a montar o painel da porta.



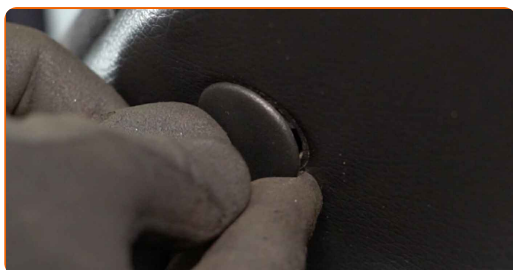
49 Aparafuse os fixadores do painel da porta. Use a chave Phillips.



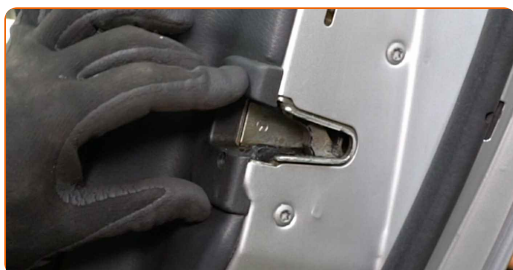
50 Fixe o painel de acabamento do puxador da porta.



51 Volte a montar a tampa do elemento de fixação do painel da porta.



52 Volte a montar a tampa da fechadura da porta.

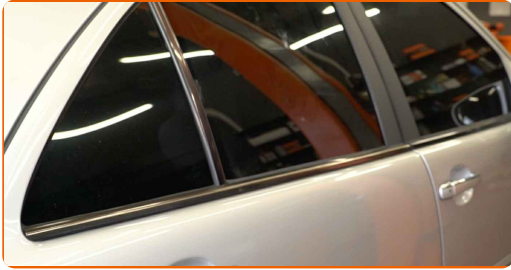


53 Enrosque o elemento de fixação da tampa da fechadura da porta. Use a chave Phillips.



54

Feche a porta traseira.



MUITO BEM! 

VER MAIS TUTORIAIS

AUTODOC – ALTA QUALIDADE E PEÇAS DE AUTOMÓVEIS A PREÇOS ACESSÍVEIS ONLINE

APLICATIVO MÓVEL AUTODOC: AGARRE ÓTIMAS OFERTAS E FAÇA COMPRAS CONVENIENTEMENTE



+ AUTODOC

GET IT ON
Google Play

Download on the
App Store

Download

UMA ENORME SELEÇÃO DE PEÇAS DE REPOSIÇÃO PARA O SEU AUTOMÓVEL

COMPRE PEÇAS DE REPOSIÇÃO PARA MERCEDES

ELEVADOR DE VIDROS: UMA AMPLA SELEÇÃO

ESCOLHA AUTO PEÇAS PARA MERCEDES W210

ELEVADOR DE VIDROS PARA MERCEDES: COMPRE AGORA

**ELEVADOR DE VIDROS PARA MERCEDES W210: AS
MELHORES PROMOÇÕES & OFERTAS**

ⓘ DISCLAIMER (ISENÇÃO DE RESPONSABILIDADE):

O documento contém apenas recomendações gerais que podem ser úteis para os Senhores quando procederem a trabalhos de reparação ou substituição. AUTODOC não se responsabiliza por qualquer perda, lesão, danificação de propriedade que ocorre durante o processo de reparação ou substituição devido a utilização incorreta ou interpretação errada da informação fornecida.

AUTODOC não se responsabiliza por qualquer possível erro ou falta de clareza contidos neste guia. A informação fornecida destina-se exclusivamente a fins de informação e não pode substituir as instruções de especialista.

AUTODOC não se responsabiliza pelo uso incorreto ou perigoso de equipamento, ferramentas e peças de automóvel. AUTODOC recomenda fortemente usar do máximo cuidado e observar as regras de segurança quando proceder a trabalhos de reparação ou substituição. Lembramos: o uso de peças de automóvel de qualidade inferior não garante o nível apropriado de segurança no trânsito.

© Copyright 2022 – Todos os conteúdos deste site, especialmente textos, fotografias e gráficos, estão sob a proteção do copyright. AUTODOC GmbH reserva todos os direitos, incluindo os direitos de reprodução, publicação, edição e tradução.