



Como mudar escovas do
limpa vidros da parte
dianteira em **Mercedes**
W211 - guia de
substituição

TUTORIAL EM VÍDEO



Importante!

Este procedimento de substituição pode ser usado para:

MERCEDES-BENZ Sprinter 3.5-T Minibus (W906) 318 CDI 3.0 (906.731, 906.733, 906.735), MERCEDES-BENZ Sprinter 3.5-T Minibus (W906) 319 CDI / BlueTEC 3.0 (906.731, 906.733, 906.735), MERCEDES-BENZ Sprinter 3.5-T Van (W906) 319 CDI / BlueTEC 3.0 4x4 (906.631, 906.633, 906.635), MERCEDES-BENZ Sprinter 3.5-T Camião de plataforma/Chassis (W906) 313 CDI 2.2 4x4 (906.131, 906.133, 906.135), MERCEDES-BENZ Classe A (W169) E-CELL (169.090), MERCEDES-BENZ Sprinter 5-T Camião de plataforma/Chassis (W906) 513 CDI 2.1 4x4 (906.135, 906.155, 906.253, 906.255), MERCEDES-BENZ Vito Mixto (W639) 110 CDI 2.2, MERCEDES-BENZ Vito Mixto (W639) 113 CDI 2.2, MERCEDES-BENZ Vito Mixto (W639) 116 CDI 2.2, MERCEDES-BENZ Vito Mixto (W639) 122 CDI 3.0, MERCEDES-BENZ Vito Minibus (W639) 110 CDI 2.2, MERCEDES-BENZ Vito Minibus (W639) 113 CDI 2.2, MERCEDES-BENZ Vito Minibus (W639) 116 CDI 2.2, MERCEDES-BENZ Vito Minibus (W639) 122 CDI 3.0, MERCEDES-BENZ Viano (W639) CDI 2.0 (639.811, 639.813, 639.815), (+ 368)

Os passos podem variar ligeiramente dependendo do design do automóvel.

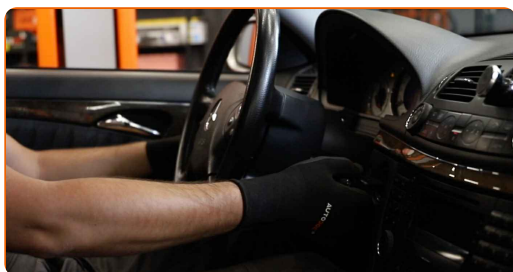
Substituição: escovas do limpa vidros – Mercedes W211. Os especialistas da AUTODOC recomendam:

- Substitua as escovas do limpa para-brisas sempre em conjunto. Isso irá garantir uma limpeza eficaz e uniforme do para-brisas.
- Não confunda as escovas do limpa para-brisas do lado do condutor e do passageiro.
- O procedimento de substituição para ambas as escovas do limpa para-brisas é idêntico.
- Aviso! Desligue o motor antes de iniciar qualquer trabalho - Mercedes W211.

EFETUAR A SUBSTITUIÇÃO, NA SEGUINTE ORDEM:

1

Ligue a ignição. Coloque os limpa-para-brisas na posição de funcionamento.



2

Desligue a ignição. No modo de serviço, os limpa para-brisas estarão na posição superior.



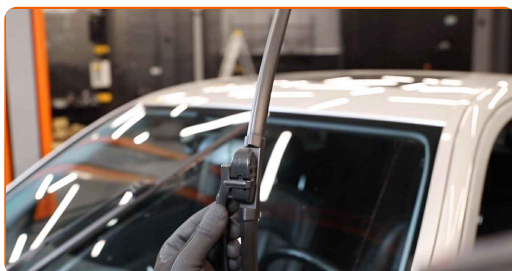
3

Prepare os novos limpa para-brisas.



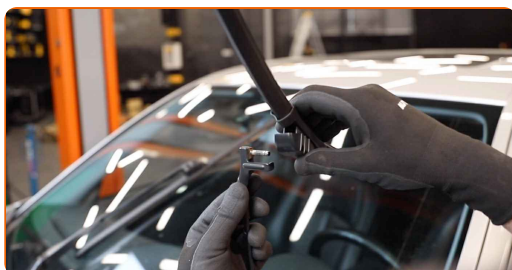
4

Puxe o braço do limpa para-brisas para longe da superfície do vidro até que pare.



5

Gire a escova do para-brisas em noventa graus. Remova a escova do braço do limpa para-brisas.



Substituição: escovas do limpa vidros – Mercedes W211. Conselho:

- Ao substituir a escova do limpa para-brisas tenha cuidado para impedir que o braço do limpa para-brisas, acionado por mola, atinja o vidro.

- 6 Instale a nova escova do limpa para-brisas e pressione cuidadosamente até ao vidro o braço do limpa para-brisas.



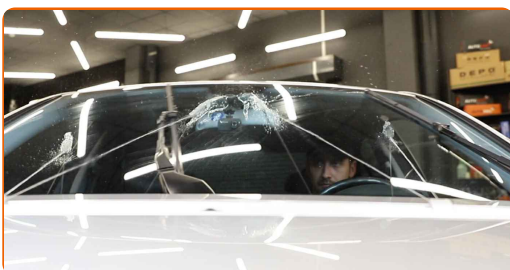
Substituição: escovas do limpa vidros – Mercedes W211. Os especialistas da AUTODOC recomendam:

- Não toque na borda da borracha da escova de limpeza a trabalhar, de modo a não danificar a camada de grafite.
- Assegure-se que a tira de borracha da escova fica firmemente pressionada contra todo o comprimento do vidro.

- 7 Ligue a ignição. Volte a pôr os limpa-para-brisas na posição de funcionamento.



- 8 Após a instalação, verifique o funcionamento do limpa para-brisas. As escovas não se devem cruzar, ou bater contra o selo do para-brisa.



9

Desligue a ignição.

MUITO BEM! [VER MAIS TUTORIAIS](#)

AUTODOC – ALTA QUALIDADE E PEÇAS DE AUTOMÓVEIS A PREÇOS ACESSÍVEIS ONLINE

APLICATIVO MÓVEL AUTODOC: AGARRE ÓTIMAS OFERTAS E FAÇA COMPRAS CONVENIENTEMENTE



AUTODOC

GET IT ON
Google Play

Download on the
App Store

Download

UMA ENORME SELEÇÃO DE PEÇAS DE REPOSIÇÃO PARA O SEU AUTOMÓVEL

COMPRE PEÇAS DE REPOSIÇÃO PARA MERCEDES

ESCOVAS DO LIMPA VIDROS: UMA AMPLA SELEÇÃO

ESCOLHA AUTO PEÇAS PARA MERCEDES W211

ESCOVAS DO LIMPA VIDROS PARA MERCEDES: COMPRE AGORA

ESCOVAS DO LIMPA VIDROS PARA MERCEDES W211: AS MELHORES PROMOÇÕES & OFERTAS

ⓘ DISCLAIMER (ISENÇÃO DE RESPONSABILIDADE):

O documento contém apenas recomendações gerais que podem ser úteis para os Senhores quando procederem a trabalhos de reparação ou substituição. AUTODOC não se responsabiliza por qualquer perda, lesão, danificação de propriedade que ocorre durante o processo de reparação ou substituição devido a utilização incorreta ou interpretação errada da informação fornecida.

AUTODOC não se responsabiliza por qualquer possível erro ou falta de clareza contidos neste guia. A informação fornecida destina-se exclusivamente a fins de informação e não pode substituir as instruções de especialista.

AUTODOC não se responsabiliza pelo uso incorreto ou perigoso de equipamento, ferramentas e peças de automóvel. AUTODOC recomenda fortemente usar do máximo cuidado e observar as regras de segurança quando proceder a trabalhos de reparação ou substituição. Lembramos: o uso de peças de automóvel de qualidade inferior não garante o nível apropriado de segurança no trânsito.

© Copyright 2022 – Todos os conteúdos deste site, especialmente textos, fotografias e gráficos, estão sob a proteção do copyright. AUTODOC GmbH reserva todos os direitos, incluindo os direitos de reprodução, publicação, edição e tradução.