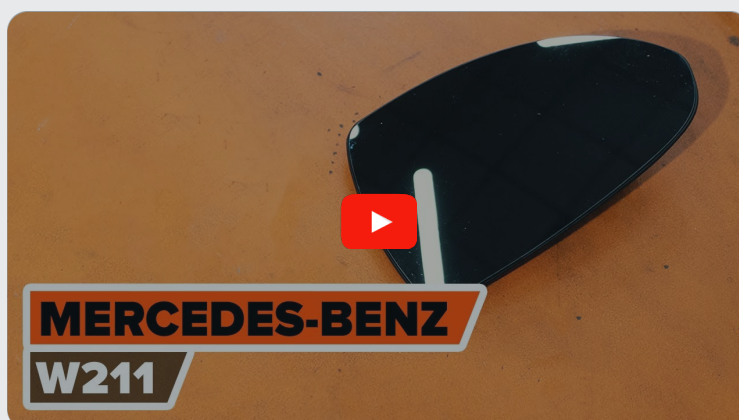




Como mudar vidro
espelho retrovisor em
Mercedes W211 - guia de
substituição

TUTORIAL EM VÍDEO



Importante!

Este procedimento de substituição pode ser usado para:

MERCEDES-BENZ Classe E T-modell (S211) E 220 T CDI, MERCEDES-BENZ Classe C Sedan (W203) C 180 (203.035), MERCEDES-BENZ Classe C Sedan (W203) C 200 Kompressor (203.045), MERCEDES-BENZ Classe C Sedan (W203) C 240 (203.061), MERCEDES-BENZ Classe C Sedan (W203) C 320 (203.064), MERCEDES-BENZ Classe C Sedan (W203) C 200 CDI (203.004), MERCEDES-BENZ Classe C Sedan (W203) C 270 CDI (203.016), MERCEDES-BENZ Classe C Sedan (W203) C 220 CDI (203.006), MERCEDES-BENZ Classe C Sedan (W203) C 32 AMG Kompressor (203.065), MERCEDES-BENZ Classe C Coupe (CL203) C 180 (203.735), MERCEDES-BENZ Classe C Coupe (CL203) C 200 Kompressor (203.745), MERCEDES-BENZ Classe C Coupe (CL203) C 220 CDI (203.706), MERCEDES-BENZ Classe C Coupe (CL203) C 230 Kompressor (203.747), MERCEDES-BENZ Classe C T-modell (S203) C 200 Kompressor (203.245), MERCEDES-BENZ Classe C T-modell (S203) C 320 (203.264), (+ 110)

Os passos podem variar ligeiramente dependendo do design do automóvel.

**SUBSTITUIÇÃO: VIDRO ESPELHO RETROVISOR –
MERCEDES W211. FERRAMENTAS QUE NECESSITA:**



- Spray eletrónico
- Fita de pintura
- Ferramentas para desmontar painel/plástico
- Cobertura para guarda-lamas
- Chave De Fenda Plana

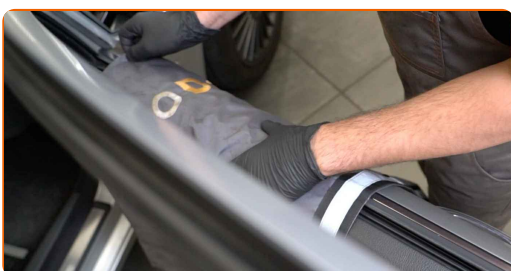
COMPRAR FERRAMENTAS

Substituição: vidro espelho retrovisor – Mercedes W211. Conselho de especialistas da AUTODOC:

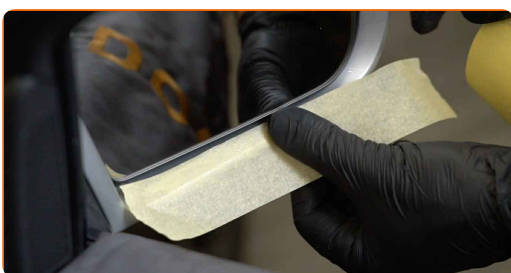
- O procedimento de substituição é idêntico para o espelho retrovisor do lado direito e do lado esquerdo.
- Aviso! Desligue o motor antes de iniciar qualquer trabalho - Mercedes W211.

EFETUAR A SUBSTITUIÇÃO, NA SEGUINTE ORDEM:

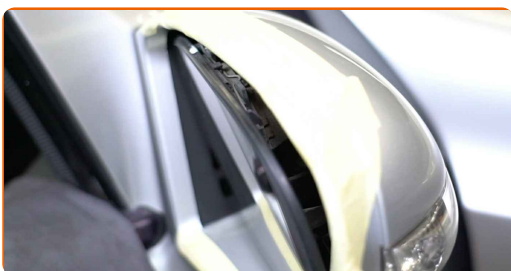
- 1 Use uma cobertura de proteção para prevenir a danificação da pintura e das peças plásticas do automóvel.



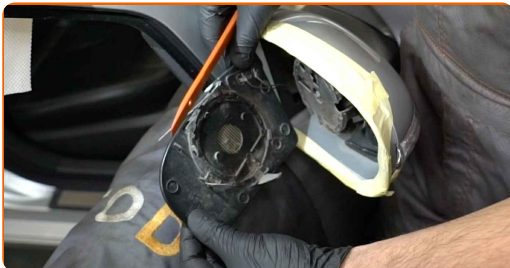
- 2 Utilize a fita adesiva para evitar que o plástico e as peças pintadas do carro sejam danificadas.



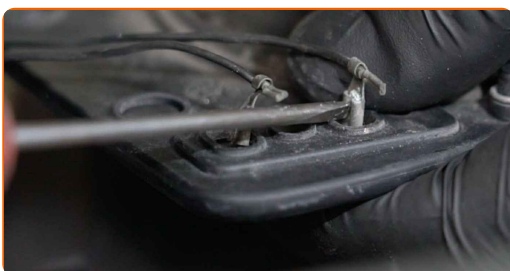
- 3 Incline o vidro para fora da carcaça.



- 4 Solte cuidadosamente o vidro do seu encaixe. Utilize uma ferramenta de acabamento de plástico. Use uma chave de fenda plana.



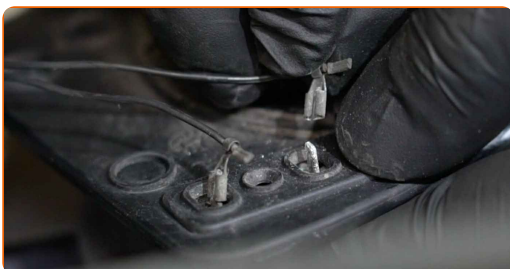
- 5 Remova o vidro do espelho. Use uma chave de fenda plana.



Substituição: vidro espelho retrovisor – Mercedes W211. Conselho da AUTODOC:

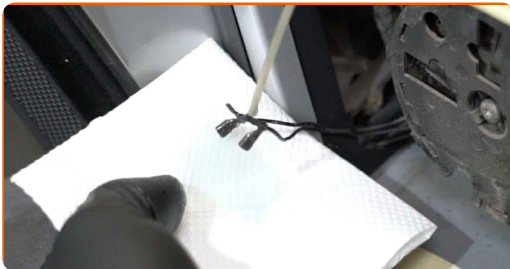
- Não aplique força excessiva ao retirar a peça. Caso contrário, pode danificá-la.

- 6 Desmonte os conectores de aquecimento dos espelhos.



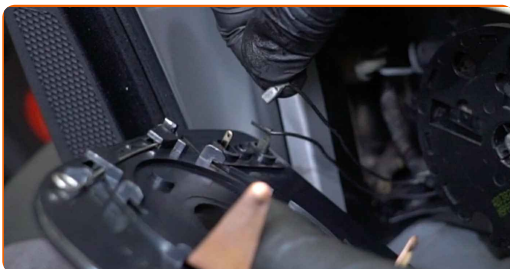
7

Trate dos conectores de aquecimento dos espelhos. Use graxa dielétrica.



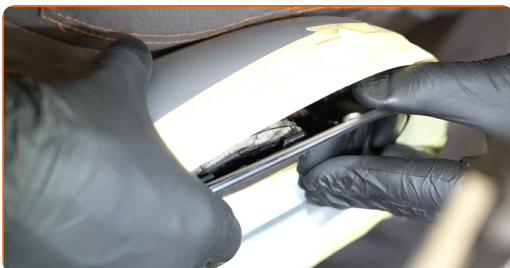
8

Fixe os conectores de aquecimento do espelho.



9

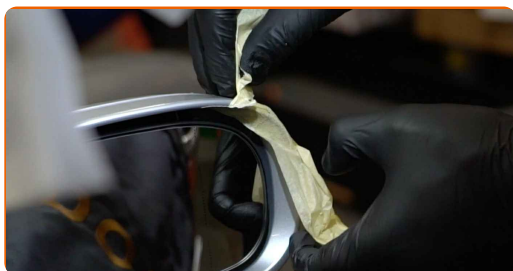
Instale o novo vidro do espelho. Certifique-se que ouve um clique a indicar que está fixa no local.



AUTODOC recomenda:

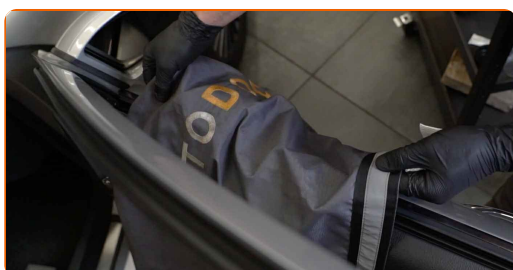
- Substituição: vidro espelho retrovisor – Mercedes W211. Para evitar danificar os fixadores durante a montagem, não utilize força excessiva.
- Certifique-se de que o vidro do espelho está corretamente posicionado. Deve ser alinhado com as abas de bloqueio da carcaça.

10 Remova a fita adesiva.



11 Limpe o vidro do espelho.

12 Remova a proteção do guarda-lamas.



13 Ligue a ignição. Isso é necessário para garantir que o componente funcione corretamente.



14 Desligue a ignição.

MUITO BEM! 

VER MAIS TUTORIAIS

AUTODOC – ALTA QUALIDADE E PEÇAS DE AUTOMÓVEIS A PREÇOS ACESSÍVEIS ONLINE

APLICATIVO MÓVEL AUTODOC: AGARRE ÓTIMAS OFERTAS E FAÇA COMPRAS CONVENIENTEMENTE



AUTODOC

GET IT ON
Google Play

Download on the
App Store

Download

UMA ENORME SELEÇÃO DE PEÇAS DE REPOSIÇÃO PARA O SEU AUTOMÓVEL

COMPRE PEÇAS DE REPOSIÇÃO PARA MERCEDES

VIDRO ESPELHO RETROVISOR: UMA AMPLA SELEÇÃO

ESCOLHA AUTO PEÇAS PARA MERCEDES W211

VIDRO ESPELHO RETROVISOR PARA MERCEDES: COMPRE AGORA

VIDRO ESPELHO RETROVISOR PARA MERCEDES W211: AS MELHORES PROMOÇÕES & OFERTAS

ⓘ DISCLAIMER (ISENÇÃO DE RESPONSABILIDADE):

O documento contém apenas recomendações gerais que podem ser úteis para os Senhores quando procederem a trabalhos de reparação ou substituição. AUTODOC não se responsabiliza por qualquer perda, lesão, danificação de propriedade que ocorre durante o processo de reparação ou substituição devido a utilização incorreta ou interpretação errada da informação fornecida.

AUTODOC não se responsabiliza por qualquer possível erro ou falta de clareza contidos neste guia. A informação fornecida destina-se exclusivamente a fins de informação e não pode substituir as instruções de especialista.

AUTODOC não se responsabiliza pelo uso incorreto ou perigoso de equipamento, ferramentas e peças de automóvel. AUTODOC recomenda fortemente usar do máximo cuidado e observar as regras de segurança quando proceder a trabalhos de reparação ou substituição. Lembramos: o uso de peças de automóvel de qualidade inferior não garante o nível apropriado de segurança no trânsito.

© Copyright 2022 – Todos os conteúdos deste site, especialmente textos, fotografias e gráficos, estão sob a proteção do copyright. AUTODOC GmbH reserva todos os direitos, incluindo os direitos de reprodução, publicação, edição e tradução.