



Como mudar filtro
habitáculo em **FIAT**
Doblo Carrinha (119_,
223_) - guia de
substituição

TUTORIAL EM VÍDEO SEMELHANTE



Este vídeo mostra o procedimento de substituição de uma peça de automóvel semelhante noutro veículo

Importante!

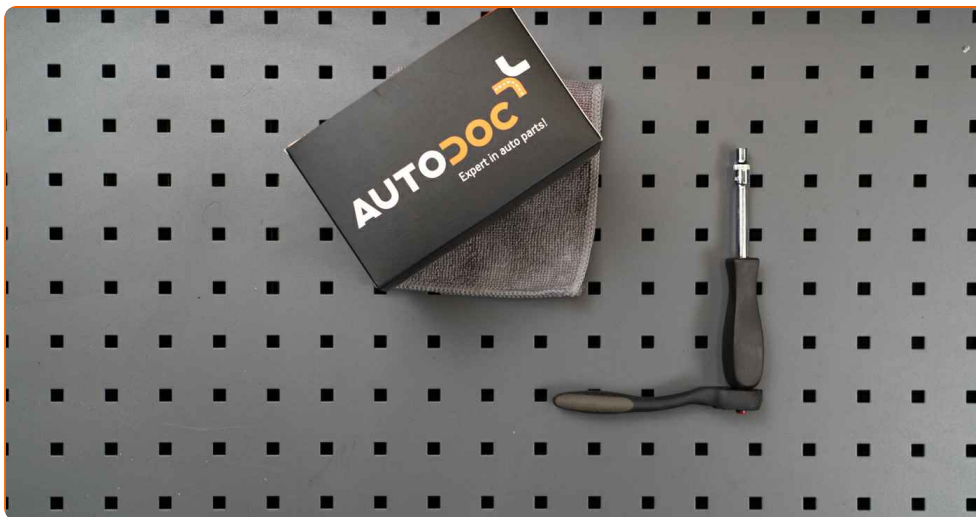
Este procedimento de substituição pode ser usado para:

FIAT Doblo Carrinha (119_, 223_) 1.2, FIAT Doblo Carrinha (119_, 223_) 1.9 D, FIAT Doblo Carrinha (119_, 223_) 1.9 JTD, FIAT Doblo Carrinha (119_, 223_) 1.6 16V, FIAT Doblo Carrinha (119_, 223_) 1.3 D Multijet, FIAT Doblo Carrinha (119_, 223_) 1.9 D Multijet, FIAT Doblo Carrinha (119_, 223_) 1.4, FIAT Doblo Carrinha (119_, 223_) 1.6 Natural Power, FIAT Doblo Carrinha (119_, 223_) 1.6, FIAT Doblo Carrinha (119_, 223_) 1.3 JTD, FIAT Doblo Carrinha (119_, 223_) 1.3 JTD 16V, FIAT Doblo Carrinha (119_, 223_) 1.6 Natural Power (223AXD1A)

Os passos podem variar ligeiramente dependendo do design do automóvel.

Este tutorial foi criado com base no procedimento de substituição de uma peça de automóvel semelhante em: FIAT PUNTO (188) 1.2 60

SUBSTITUIÇÃO: FILTRO DO HABITÁCULO – FIAT DOBLO CARRINHA (119_, 223_). FERRAMENTAS DE QUE PODERÁ NECESSITAR:



• Chave de caixa n.º 6

• Chave de catraca

Comprar ferramentas

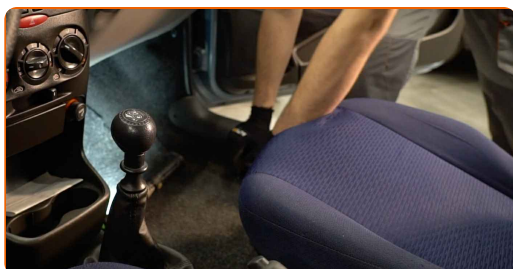
Substituição: filtro do habitáculo – FIAT Doblo Carrinha (119_, 223_). Os especialistas da AUTODOC recomendam:

- Substitua o filtro de ar do habitáculo pelo menos uma vez a cada seis meses, na estações da Primavera e de Outono.
- Siga os termos, as recomendações e as exigências da operação da peça fornecida pelo fabricante.
- Se o fluxo de ar para o habitáculo for drasticamente reduzido, substitua o filtro antes de uma manutenção programada.
- Todo o trabalho deve ser feito com o motor parado.

SUBSTITUIÇÃO: FILTRO DO HABITÁCULO – FIAT DOBLO CARRINHA (119_, 223_). SEQUÊNCIA RECOMENDADA DE PASSOS:

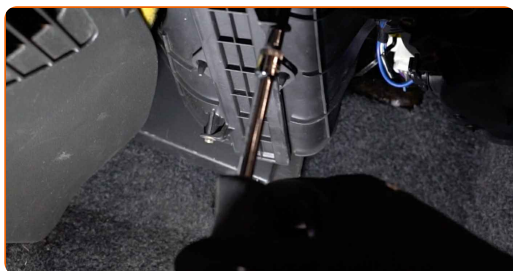
1

Mova o assento do passageiro totalmente para trás.



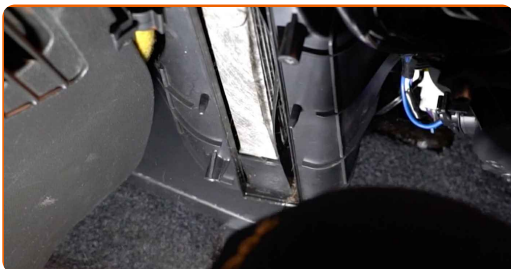
2

Desaperte os fixadores da tampa da caixa do filtro do habitáculo. Use uma chave soquete nº 6. Use uma chave de catraca.



3

Remova a tampa da caixa do filtro de habitáculo.



4

Retire o filtro de habitáculo.



Substituição: filtro do habitáculo – FIAT Doblo Carrinha (119_, 223_). Conselho de especialistas da AUTODOC:

- Não tente limpar e reutilizar o filtro - afetará a qualidade de limpeza de ar dentro o carro.

5

Instale o filtro do habitáculo no seu assento de montagem.

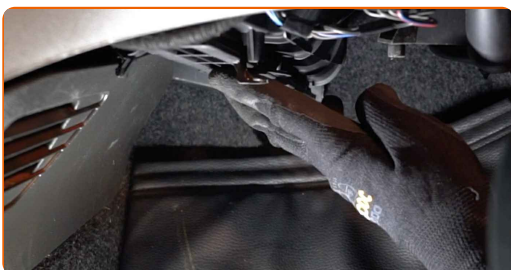


AUTODOC recomenda:

- Substituição: filtro do habitáculo – FIAT Doblo Carrinha (119_, 223_). Certifique-se de que posiciona correctamente o elemento filtrante. Evite o desalinhamento.
- Siga a seta de direção do fluxo de ar no filtro.
- Atenção! Utilize filtros de qualidade – FIAT Doblo Carrinha (119_, 223_).

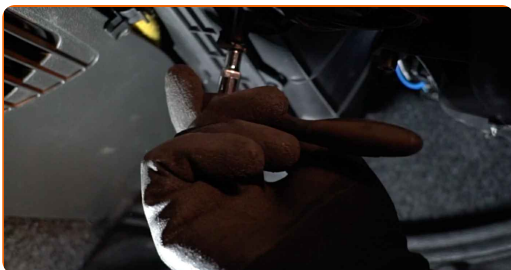
6

Reinstale a tampa da caixa do filtro de habitáculo.



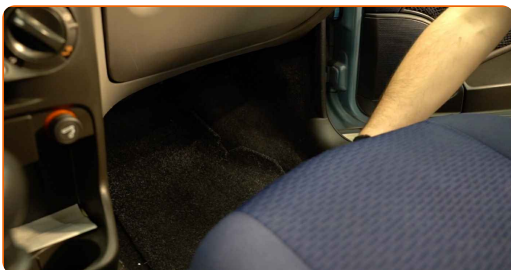
7

Aperte os fixadores da tampa da caixa do filtro do habitáculo. Use uma chave soquete nº 6. Use uma chave de catraca.



8

Volte a colocar o banco do passageiro na sua posição inicial.



9 Ligue a ignição.

10 Ligue o sistema de ar condicionado. Isso é necessário para garantir que o componente funcione corretamente.

11 Desligue a ignição.

MUITO BEM! 

[VER MAIS TUTORIAIS](#)

AUTODOC – ALTA QUALIDADE E PEÇAS DE AUTOMÓVEIS A PREÇOS ACESSÍVEIS ONLINE

APLICATIVO MÓVEL AUTODOC: AGARRE ÓTIMAS OFERTAS E FAÇA COMPRAS CONVENIENTEMENTE



+ AUTODOC

GET IT ON  **Google Play**

 **Download on the App Store**

Download

UMA ENORME SELEÇÃO DE PEÇAS DE REPOSIÇÃO PARA O SEU AUTOMÓVEL

FILTRO DO HABITÁCULO: UMA AMPLA SELEÇÃO

(i) DISCLAIMER (ISENÇÃO DE RESPONSABILIDADE):

O documento contém apenas recomendações gerais que podem ser úteis para os Senhores quando procederem a trabalhos de reparação ou substituição. AUTODOC não se responsabiliza por qualquer perda, lesão, danificação de propriedade que ocorre durante o processo de reparação ou substituição devido a utilização incorreta ou interpretação errada da informação fornecida.

AUTODOC não se responsabiliza por qualquer possível erro ou falta de clareza contidos neste guia. A informação fornecida destina-se exclusivamente a fins de informação e não pode substituir as instruções de especialista.

AUTODOC não se responsabiliza pelo uso incorreto ou perigoso de equipamento, ferramentas e peças de automóvel. AUTODOC recomenda fortemente usar do máximo cuidado e observar as regras de segurança quando proceder a trabalhos de reparação ou substituição. Lembramos: o uso de peças de automóvel de qualidade inferior não garante o nível apropriado de segurança no trânsito.

© Copyright 2022 – Todos os conteúdos deste site, especialmente textos, fotografias e gráficos, estão sob a proteção do copyright. AUTODOC GmbH reserva todos os direitos, incluindo os direitos de reprodução, publicação, edição e tradução.