



Como mudar rolamento
da roda da parte traseira
em **FIAT Doblo Carrinha**
(119_, 223_) - guia de
substituição

TUTORIAL EM VÍDEO SEMELHANTE



Este vídeo mostra o procedimento de substituição de uma peça de automóvel semelhante noutro veículo

Importante!

Este procedimento de substituição pode ser usado para:
FIAT Doblo Carrinha (119_, 223_) 1.8, FIAT Doblo Carrinha (263_) 1.8 MPI Flex, FIAT Doblo Carrinha (263_) 1.4 Flex

Os passos podem variar ligeiramente dependendo do design do automóvel.

Este tutorial foi criado com base no procedimento de substituição de uma peça de automóvel semelhante em: FIAT BRAVO II (198) 1.6 D Multijet

SUBSTITUIÇÃO: ROLAMENTO DA RODA – FIAT DOBLO CARRINHA (119_, 223_). LISTA DAS FERRAMENTAS DE QUE IRÁ NECESSITAR:



- Escova de Arame
- Spray WD-40
- Produto de limpeza para travões
- Spray de limpeza multiusos
- Massa de cobre
- Chave de caixa n.º 12
- Chave de caixa n.º 13
- Chave de caixa n.º 17
- Chave de caixa n.º 32
- Soquete de impacto para roda nº 17
- Chave de catraca
- Chave dinamométrica
- Vira-macho
- Martelo
- Martelo de borracha
- Pé-de-cabra
- Calço de roda

Comprar ferramentas

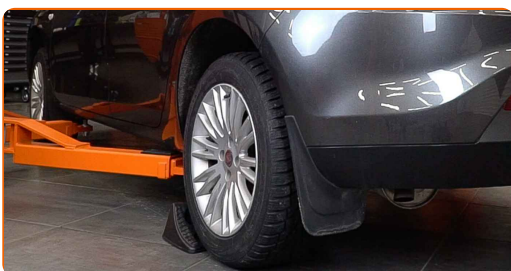
Substituição: rolamento da roda – FIAT Doblo Carrinha (119_, 223_). Os especialistas da AUTODOC recomendam:

- Não reutilize o conjunto de rolamento do seu automóvel FIAT Doblo Carrinha (119_, 223_).
- O procedimento de substituição do rolamento do cubo da roda é idêntico para as duas rodas no mesmo eixo.
- Todo o trabalho deve ser feito com o motor parado.

SUBSTITUIÇÃO: ROLAMENTO DA RODA – FIAT DOBLO CARRINHA (119_, 223_). UTILIZE O SEGUINTE PROCEDIMENTO:

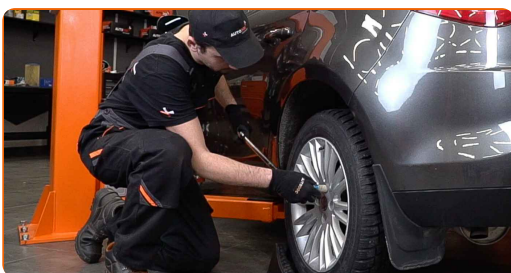
1

Fixe as rodas com os calços.



2

Solte os parafusos de montagem das rodas. Use o soquete de impacto para roda #17.



3

Elevar a parte traseira do carro e fixar em suportes.

4

Desaperte os parafusos da roda.



AUTODOC recomenda:

- Aviso! Para evitar lesões, deve segurar a roda enquanto desenrosca os parafusos de fixação. FIAT Doblo Carrinha (119_, 223_)

5

Retire a roda.



6

Limpe os elementos de fixação da pinça de travão. Use uma escova metálica. Use spray WD-40.



7

Desaparafuse a fixação de pinça de travão. Use uma chave soquete nº 13. Use uma chave de catraca.



8

Retire a pinça de travão. Utilize um pé-de-cabra.



Substituição: rolamento da roda – FIAT Doblo Carrinha (119_, 223_).
AUTODOC recomenda:

- Prenda a pinça à suspensão ou à estrutura com um fio sem desligar da mangueira de travão para evitar a despressurização do sistema de travagem.
- Certifique-se de que a pinça de travão não está solta na mangueira do travão.
- Não pressione o pedal do travão depois de a pinça do travão ter sido removida. Como resultado, o pistão pode sair do cilindro de travão, e pode ocorrer a fuga de fluido de travão e a despressurização do sistema.

9

Remover as pastilhas de travão.



10

Limpe os fixadores do suporte da pinça de travão. Use uma escova metálica. Use spray WD-40.



11

Desaperte a fixação da braçadeira da pinça. Use uma chave soquete nº 17. Use uma chave de tarraxa.



12

Retire a braçadeira da pinça.



13

Limpe os elementos de fixação do disco de travão. Use uma escova metálica. Use spray WD-40.



14

Desaperte a fixação do disco de travão. Use uma chave soquete nº 12. Use uma chave de catraca.



15

Remova o disco de travão. Use um martelo de borracha.



16

Retire a tampa de proteção de rolamento de cubo. Utilize um pé-de-cabra. Use um martelo.



Substituição: rolamento da roda – FIAT Doblo Carrinha (119_, 223_). Conselho de especialistas da AUTODOC:

- Alguns automóveis não estão equipados com tampas de cubo da roda.

17

Desaperte a porca do eixo do cubo da roda. Use uma chave soquete nº 32. Use uma chave de tarraxa.



18

Retire o cubo e o rolamento em conjunto, uma vez que são uma unidade selada.



19

Limpe o local de montagem do rolamento de cubo. Use o spray de limpeza universal.



20

Instale o novo cubo da roda com um rolamento.



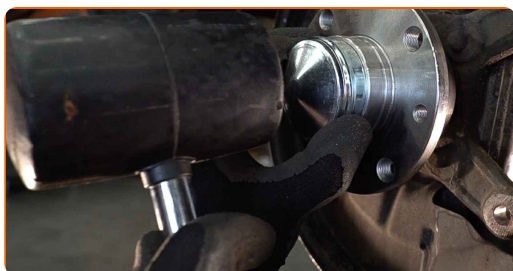
21 Aperte o cubo. Use uma chave soquete nº 32. Use uma chave de torque. Aperte-o para o torque de 224 Nm.



Substituição: rolamento da roda – FIAT Doblo Carrinha (119_, 223_).
Conselho:

- A unidade de rolamento da roda não se deve inclinar sobre o pino do eixo.

22 Instale a tampa de proteção do rolamento do cubo. Use um martelo de borracha.



23 Trate o cubo onde entra em contacto com o disco de travão. Use massa de cobre.



24 Instale o disco de travão.



25 Aperte a fixação do disco de travão. Use uma chave soquete nº 12. Use uma chave de torque. Aperte-o para o torque de 10 Nm.



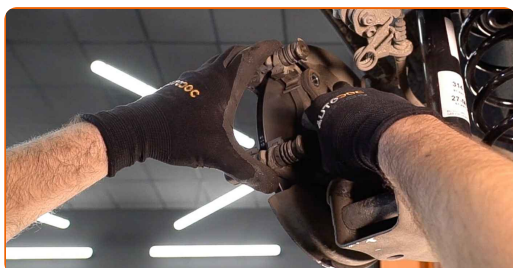
26 Limpe a braçadeira da pinça de travão de sujidade e poeira. Use uma escova metálica. Utilize um produto de limpeza para travões.



AUTODOC recomenda:

- Substituição: rolamento da roda – FIAT Doblo Carrinha (119_, 223_). Depois de aplicar o spray, espere alguns minutos.

27 Instale a braçadeira da pinça do travão.



- 28** Aperte a braçadeira da pinça do travão. Use uma chave soquete nº 17. Use uma chave de torque. Aperte-o para o torque de 62 Nm.



- 29** Instale as pastilhas de travão.



- 30** Instale a pinça do travão e fixe-o. Use uma chave soquete nº 13. Use uma chave de torque. Aperte-o para o torque de 30 Nm.



- 31** Limpe a superfície do disco de travão. Use uma escova metálica.

- 32** Trate a superfície onde o disco de travão entra em contacto com o aro da roda. Use massa de cobre.



33

Limpe a superfície do disco de travão. Utilize um produto de limpeza para travões.



Substituição: rolamento da roda – FIAT Doblo Carrinha (119_, 223_). Conselho de especialistas da AUTODOC:

- Após aplicar o spray, espere alguns minutos.

34

Instale a roda.



AUTODOC recomenda:

- Importante! Segure a roda enquanto enrosca os parafusos de fixação. FIAT Doblo Carrinha (119_, 223_)

35

Aperte os parafusos da roda. Use o soquete de impacto para roda #17.



36

Baixar o carro e trabalhar em ordem transversal, apertar os parafusos das rodas. Use uma chave de torque. Aperte-o para o torque de 120 Nm.

**37**

Retire os macacos e calços.



MUITO BEM! 

VER MAIS TUTORIAIS

AUTODOC – ALTA QUALIDADE E PEÇAS DE AUTOMÓVEIS A PREÇOS ACESSÍVEIS ONLINE

APLICATIVO MÓVEL AUTODOC: AGARRE ÓTIMAS OFERTAS E FAÇA COMPRAS CONVENIENTEMENTE



+ AUTODOC

GET IT ON  **Google Play**

 **Download on the App Store**

Download

UMA ENORME SELEÇÃO DE PEÇAS DE REPOSIÇÃO PARA O SEU AUTOMÓVEL

ROLAMENTO DA RODA: UMA AMPLA SELEÇÃO

(i) DISCLAIMER (ISENÇÃO DE RESPONSABILIDADE):

O documento contém apenas recomendações gerais que podem ser úteis para os Senhores quando procederem a trabalhos de reparação ou substituição. AUTODOC não se responsabiliza por qualquer perda, lesão, danificação de propriedade que ocorre durante o processo de reparação ou substituição devido a utilização incorreta ou interpretação errada da informação fornecida.

AUTODOC não se responsabiliza por qualquer possível erro ou falta de clareza contidos neste guia. A informação fornecida destina-se exclusivamente a fins de informação e não pode substituir as instruções de especialista.

AUTODOC não se responsabiliza pelo uso incorreto ou perigoso de equipamento, ferramentas e peças de automóvel. AUTODOC recomenda fortemente usar do máximo cuidado e observar as regras de segurança quando proceder a trabalhos de reparação ou substituição. Lembramos: o uso de peças de automóvel de qualidade inferior não garante o nível apropriado de segurança no trânsito.

© Copyright 2023 – Todos os conteúdos deste site, especialmente textos, fotografias e gráficos, estão sob a proteção do copyright. AUTODOC SE reserva todos os direitos, incluindo os direitos de reprodução, publicação, edição e tradução.