

 **AUTODOC CLUB**

Como mudar filtro
habitáculo em **FIAT**
FIORINO Caixa/Combi
(225) - guia de
substituição

TUTORIAL EM VÍDEO SEMELHANTE



Este vídeo mostra o procedimento de substituição de uma peça de automóvel semelhante noutro veículo

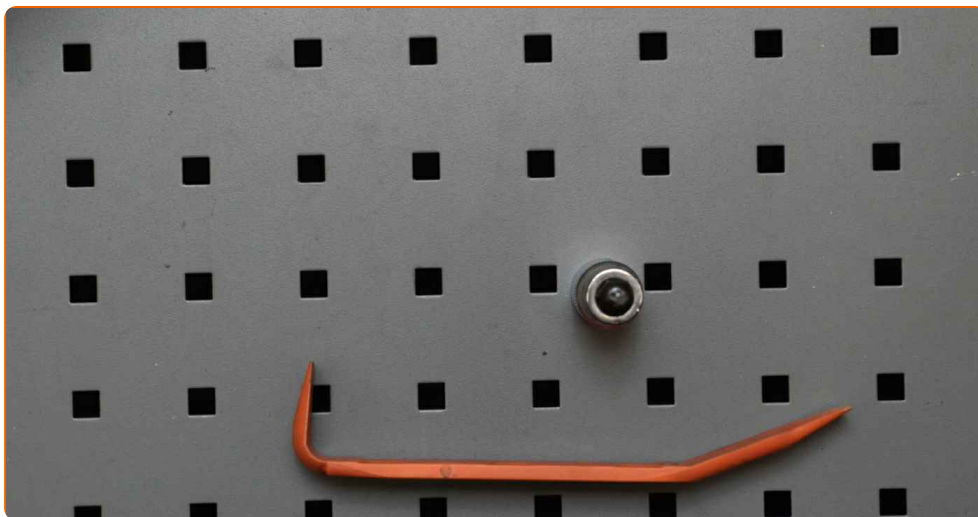
Importante!

Este procedimento de substituição pode ser usado para:
FIAT FIORINO Caixa/Combi (225) 1.3 D Multijet, FIAT FIORINO Caixa/Combi (225) 1.4, FIAT FIORINO Caixa/Combi (225) 1.4 Natural Power

Os passos podem variar ligeiramente dependendo do design do automóvel.

Este tutorial foi criado com base no procedimento de substituição de uma peça de automóvel semelhante em: FIAT GRANDE PUNTO (199) 1.3 D Multijet

SUBSTITUIÇÃO: FILTRO DO HABITÁCULO – FIAT
FIORINO CAIXA/COMBI (225). FERRAMENTAS QUE
NECESSITA:



- Ponta de Torx T25
- Ferramentas para desmontar painel/plástico

[Comprar ferramentas](#)

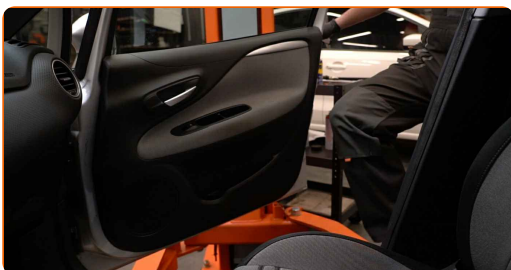
**Substituição: filtro do habitáculo – FIAT FIORINO Caixa/Combi (225).
Conselho de especialistas da AUTODOC:**

- Substitua o filtro de ar do habitáculo pelo menos uma vez a cada seis meses, na estações da Primavera e de Outono.
- Siga os termos, as recomendações e as exigências da operação da peça fornecida pelo fabricante.
- Se o fluxo de ar para o habitáculo for drasticamente reduzido, substitua o filtro antes de uma manutenção programada.
- Por favor, tenha em atenção: todos os trabalhos no automóvel – FIAT FIORINO Caixa/Combi (225) – devem ser efetuados com o motor desligado.

EFETUAR A SUBSTITUIÇÃO, NA SEGUINTE ORDEM:

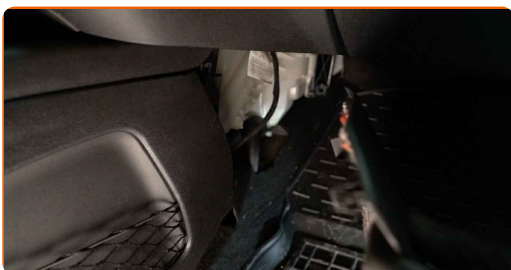
1

Mova o assento do passageiro totalmente para trás.



2

Remova a tampa plástica lateral.



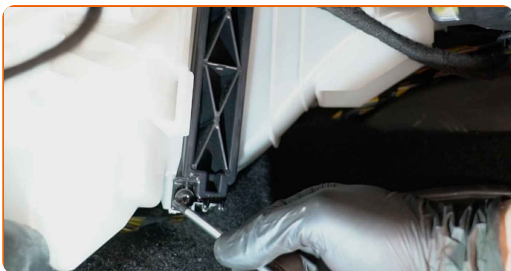
3 Remova os cliques do painel de revestimento inferior. Utilize uma ferramenta de acabamento de plástico.



4 Remova a parte inferior da tampa do porta-luvas.



5 Desaperte os fixadores da tampa da caixa do filtro do habitáculo. Use Torx T25.



6 Remova a tampa da caixa do filtro de habitáculo.



AUTODOC recomenda:

- Substituição: filtro do habitáculo – FIAT FIORINO Caixa/Combi (225). Não use força excessiva ao remover a peça, uma vez que isso poderá danificá-la.

7

Retire o filtro de habitáculo.



Substituição: filtro do habitáculo – FIAT FIORINO Caixa/Combi (225). Os especialistas da AUTODOC recomendam:

- Não tente limpar e reutilizar o filtro - afetará a qualidade de limpeza de ar dentro o carro.

8

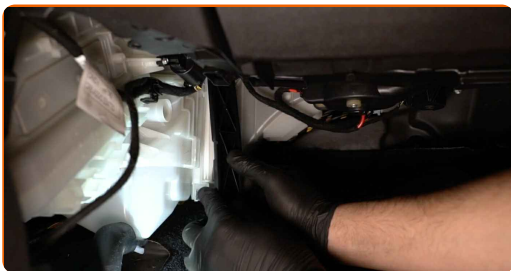
Instale o filtro do habitáculo no seu assento de montagem.



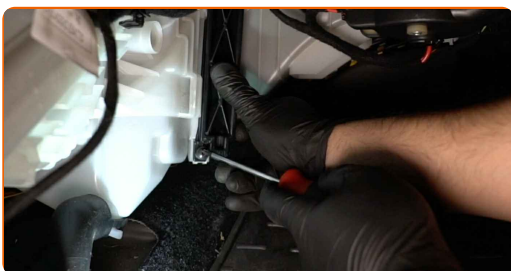
Substituição: filtro do habitáculo – FIAT FIORINO Caixa/Combi (225). Os especialistas da AUTODOC recomendam:

- Verifique a posição correta do elemento de filtro. Não inclinar.
- Siga a seta de direção do fluxo de ar no filtro.
- FIAT FIORINO Caixa/Combi (225) – É muito importante utilizar apenas filtros de elevada qualidade.

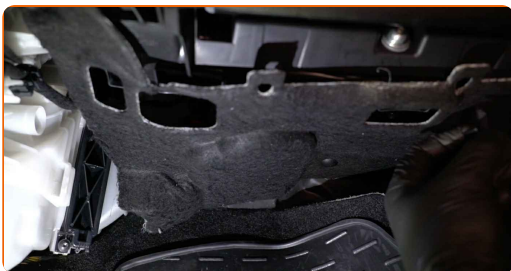
9 Reinstale a tampa da caixa do filtro de habitáculo.



10 Aperte os fixadores da tampa da caixa do filtro do habitáculo. Use Torx T25.



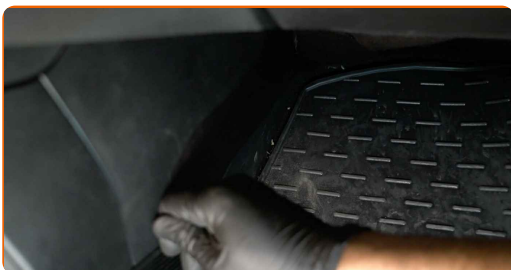
11 Instale a tampa inferior do porta-luvas.



12 Instale os cliques do painel de revestimento inferior.



13 Instale o painel de plástico lateral. Posicione a peça utilizando os guias e bloqueie os fixadores.

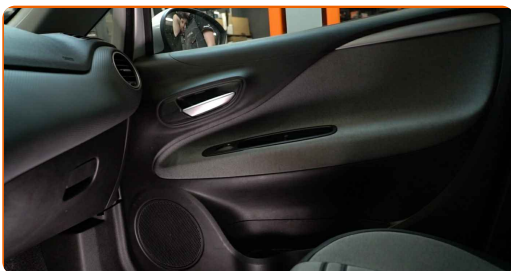


AUTODOC recomenda:

- Substituição: filtro do habitáculo – FIAT FIORINO Caixa/Combi (225). Não use força excessiva durante a montagem. Isso poderá danificar os fixadores.

14

Volte a colocar o banco do passageiro na sua posição inicial.



15

Ligue a ignição.

16

Ligue o sistema de ar condicionado. Isso é necessário para garantir que o componente funcione corretamente.

17

Desligue a ignição.

MUITO BEM! 

[VER MAIS TUTORIAIS](#)

AUTODOC – ALTA QUALIDADE E PEÇAS DE AUTOMÓVEIS A PREÇOS ACESSÍVEIS ONLINE

APLICATIVO MÓVEL AUTODOC: AGARRE ÓTIMAS OFERTAS E FAÇA COMPRAS CONVENIENTEMENTE



AUTODOC

GET IT ON
Google Play

Download on the
App Store

Download

UMA ENORME SELEÇÃO DE PEÇAS DE REPOSIÇÃO PARA O SEU AUTOMÓVEL

FILTRO DO HABITÁCULO: UMA AMPLA SELEÇÃO

(i) DISCLAIMER (ISENÇÃO DE RESPONSABILIDADE):

O documento contém apenas recomendações gerais que podem ser úteis para os Senhores quando procederem a trabalhos de reparação ou substituição. AUTODOC não se responsabiliza por qualquer perda, lesão, danificação de propriedade que ocorre durante o processo de reparação ou substituição devido a utilização incorreta ou interpretação errada da informação fornecida.

AUTODOC não se responsabiliza por qualquer possível erro ou falta de clareza contidos neste guia. A informação fornecida destina-se exclusivamente a fins de informação e não pode substituir as instruções de especialista.

AUTODOC não se responsabiliza pelo uso incorreto ou perigoso de equipamento, ferramentas e peças de automóvel. AUTODOC recomenda fortemente usar do máximo cuidado e observar as regras de segurança quando proceder a trabalhos de reparação ou substituição. Lembramos: o uso de peças de automóvel de qualidade inferior não garante o nível apropriado de segurança no trânsito.

© Copyright 2023 – Todos os conteúdos deste site, especialmente textos, fotografias e gráficos, estão sob a proteção do copyright. AUTODOC SE reserva todos os direitos, incluindo os direitos de reprodução, publicação, edição e tradução.