



Como mudar escovas do
limpa vidros da parte
dianteira em **FIAT Panda
Hatchback (141_)** - guia
de substituição

TUTORIAL EM VÍDEO SEMELHANTE



Este vídeo mostra o procedimento de substituição de uma peça de automóvel semelhante noutro veículo

Importante!

Este procedimento de substituição pode ser usado para:

FIAT Panda Hatchback (141_) 0.7, FIAT Panda Hatchback (141_) 0.8, FIAT Panda Hatchback (141_) 0.9, FIAT Panda Hatchback (141_) 1.0 4x4, FIAT Panda Hatchback (141_) 1.0, FIAT Panda Hatchback (141_) 1.0 i.e. KAT, FIAT Panda Hatchback (141_) 1.1 Trekking 4x4, FIAT Panda Hatchback (141_) 1.1, FIAT Panda Hatchback (141_) 1.1 4x4, FIAT Panda Hatchback (141_) 0.65 , FIAT Panda Hatchback (141_) 1.3 D, FIAT Panda Hatchback (141_) 0.9 Fire S Tracção integral

Os passos podem variar ligeiramente dependendo do design do automóvel.

Este tutorial foi criado com base no procedimento de substituição de uma peça de automóvel semelhante em: FIAT PANDA (169) 1.2

SUBSTITUIÇÃO: ESCOVAS DO LIMPA VIDROS – FIAT
PANDA HATCHBACK (141_). FERRAMENTAS DE QUE
PODERÁ NECESSITAR:



- Chave De Fenda Plana

[Comprar ferramentas](#)

Substituição: escovas do limpa vidros – FIAT Panda Hatchback (141_). Os especialistas da AUTODOC recomendam:

- Substitua as escovas do limpa para-brisas sempre em conjunto. Isso irá garantir uma limpeza eficaz e uniforme do para-brisas.
- Não confunda as escovas do limpa para-brisas do lado do condutor e do passageiro.
- O procedimento de substituição para ambas as escovas do limpa para-brisas é idêntico.
- Por favor, tenha em atenção: todos os trabalhos no automóvel – FIAT Panda Hatchback (141_) – devem ser efetuados com o motor desligado.

EFETUAR A SUBSTITUIÇÃO, NA SEGUINTE ORDEM:

1

Prepare os novos limpa para-brisas.

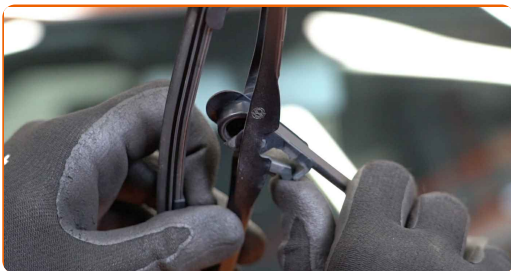


2

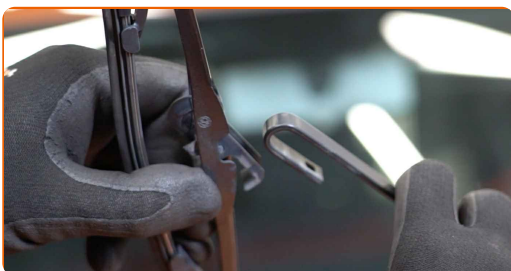
Puxe o braço do limpa para-brisas para longe da superfície do vidro até que pare.



3 Pressione o clipe de fixação. Use uma chave de fenda plana.



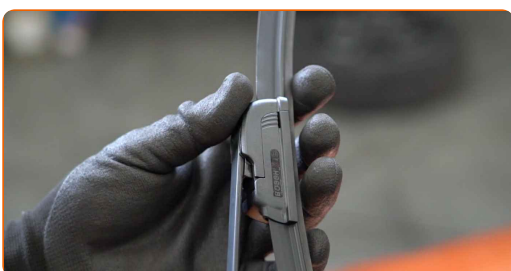
4 Remova a escova do braço do limpa para-brisas.



Substituição: escovas do limpa vidros – FIAT Panda Hatchback (141_). Os profissionais recomendam:

- Ao substituir a escova do limpa para-brisas tenha cuidado para impedir que o braço do limpa para-brisas, acionado por mola, atinja o vidro.

5 Instale a nova escova do limpa para-brisas e pressione cuidadosamente até ao vidro o braço do limpa para-brisas.

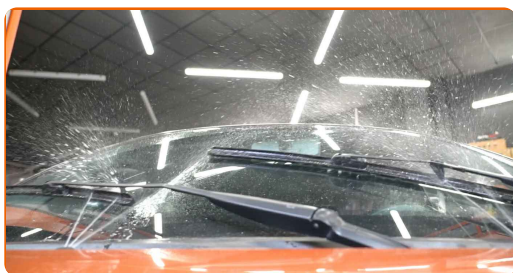


Substituição: escovas do limpa vidros – FIAT Panda Hatchback (141_).
AUTODOC recomenda:

- Não toque na borda da borracha da escova de limpeza a trabalhar, de modo a não danificar a camada de grafite.
- Assegure-se que a tira de borracha da escova fica firmemente pressionada contra todo o comprimento do vidro.

6 Ligue a ignição.

7 Após a instalação, verifique o funcionamento do limpa para-brisas. As escovas não se devem cruzar, ou bater contra o selo do para-brisa.



MUITO BEM! 

[VER MAIS TUTORIAIS](#)

AUTODOC – ALTA QUALIDADE E PEÇAS DE AUTOMÓVEIS A PREÇOS ACESSÍVEIS ONLINE

APLICATIVO MÓVEL AUTODOC: AGARRE ÓTIMAS OFERTAS E FAÇA COMPRAS CONVENIENTEMENTE



+ AUTODOC

GET IT ON
Google Play

Download on the
App Store

Download

UMA ENORME SELEÇÃO DE PEÇAS DE REPOSIÇÃO PARA O SEU AUTOMÓVEL

ESCOVAS DO LIMPA VIDROS: UMA AMPLA SELEÇÃO

(i) DISCLAIMER (ISENÇÃO DE RESPONSABILIDADE):

O documento contém apenas recomendações gerais que podem ser úteis para os Senhores quando procederem a trabalhos de reparação ou substituição. AUTODOC não se responsabiliza por qualquer perda, lesão, danificação de propriedade que ocorre durante o processo de reparação ou substituição devido a utilização incorreta ou interpretação errada da informação fornecida.

AUTODOC não se responsabiliza por qualquer possível erro ou falta de clareza contidos neste guia. A informação fornecida destina-se exclusivamente a fins de informação e não pode substituir as instruções de especialista.

AUTODOC não se responsabiliza pelo uso incorreto ou perigoso de equipamento, ferramentas e peças de automóvel. AUTODOC recomenda fortemente usar do máximo cuidado e observar as regras de segurança quando proceder a trabalhos de reparação ou substituição. Lembramos: o uso de peças de automóvel de qualidade inferior não garante o nível apropriado de segurança no trânsito.

© Copyright 2023 – Todos os conteúdos deste site, especialmente textos, fotografias e gráficos, estão sob a proteção do copyright. AUTODOC SE reserva todos os direitos, incluindo os direitos de reprodução, publicação, edição e tradução.