



Como mudar filtro
habitáculo em **FIAT**
STILO (192) - guia de
substituição

TUTORIAL EM VÍDEO SEMELHANTE



Este vídeo mostra o procedimento de substituição de uma peça de automóvel semelhante noutro veículo

Importante!

Este procedimento de substituição pode ser usado para:

FIAT STILO (192) 1.2 16V, FIAT STILO (192) 1.6 16V, FIAT STILO (192) 1.8 16V, FIAT STILO (192) 1.9 JTD, FIAT STILO (192) 2.4 20V, FIAT STILO (192) 1.4 16V, FIAT STILO (192) 1.9 D Multijet

Os passos podem variar ligeiramente dependendo do design do automóvel.

Este tutorial foi criado com base no procedimento de substituição de uma peça de automóvel semelhante em: FIAT BRAVO II (198) 1.6 D Multijet

SUBSTITUIÇÃO: FILTRO DO HABITÁCULO – FIAT STILO (192). FERRAMENTAS DE QUE PODERÁ NECESSITAR:



- Chave phillips

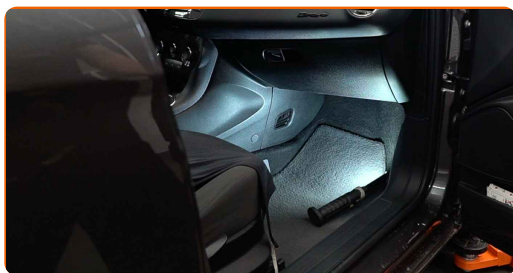
Comprar ferramentas

Substituição: filtro do habitáculo – FIAT STILO (192). AUTODOC recomenda:

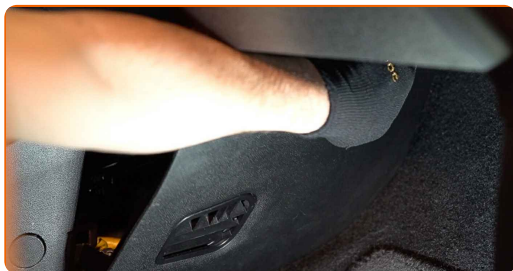
- Substitua o filtro de ar do habitáculo pelo menos uma vez a cada seis meses, na estações da Primavera e de Outono.
- Siga os termos, as recomendações e as exigências da operação da peça fornecida pelo fabricante.
- Se o fluxo de ar para o habitáculo for drasticamente reduzido, substitua o filtro antes de uma manutenção programada.
- Em alguns carros, a unidade de aquecimento está do lado do passageiro.
- Todo o trabalho deve ser feito com o motor parado.

SUBSTITUIÇÃO: FILTRO DO HABITÁCULO – FIAT STILO (192). SEQUÊNCIA RECOMENDADA DE PASSOS:

1 Mova o assento do passageiro totalmente para trás.



2 Eleve, solte cuidadosamente dos fixadores e retire o painel de acabamento lateral do lado do passageiro.



3

Desaperte os fixadores da tampa da caixa do filtro do habitáculo. Use a chave Phillips.



4

Remova a tampa da caixa do filtro de habitáculo.

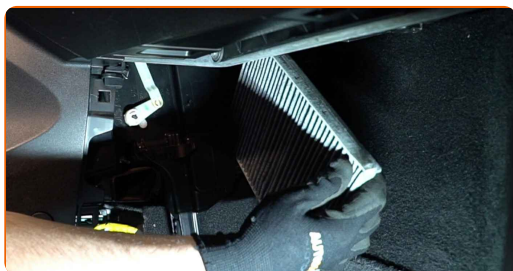


AUTODOC recomenda:

- Substituição: filtro do habitáculo – FIAT STILO (192). Não use força excessiva ao remover a peça, uma vez que isso poderá danificá-la.

5

Retire o filtro de habitáculo.



Substituição: filtro do habitáculo – FIAT STILO (192). Conselho de especialistas da AUTODOC:

- Não tente limpar e reutilizar o filtro - afetar a qualidade de limpeza de ar dentro o carro.

6

Instale o filtro do habitáculo no seu assento de montagem.

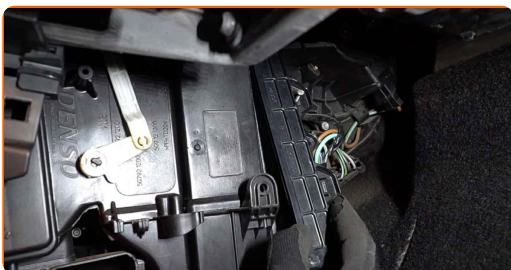


Substituição: filtro do habitáculo – FIAT STILO (192). Os profissionais recomendam:

- Verifique a posição correta do elemento de filtro. Não inclinar.
- Siga a seta de direção do fluxo de ar no filtro.
- Atenção! Utilize filtros de qualidade – FIAT STILO (192).

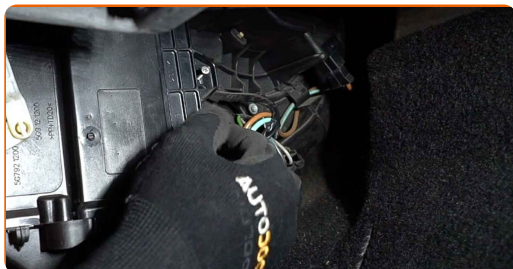
7

Reinstale a tampa da caixa do filtro de habitáculo.



8

Aperte os fixadores da tampa da caixa do filtro do habitáculo. Use a chave Phillips.



9

Instale o painel de acabamento lateral. Posicione a peça utilizando os guias e bloqueie os fixadores.



AUTODOC recomenda:

- Substituição: filtro do habitáculo – FIAT STILO (192). Não use força excessiva durante a montagem. Isso poderá danificar os fixadores.

10

Volte a colocar o banco do passageiro na sua posição inicial.



11

Ligue a ignição.

12

Ligue o sistema de ar condicionado. Isso é necessário para garantir que o componente funcione corretamente.

13

Desligue a ignição.

MUITO BEM! 

VER MAIS TUTORIAIS

AUTODOC – ALTA QUALIDADE E PEÇAS DE AUTOMÓVEIS A PREÇOS ACESSÍVEIS ONLINE

APLICATIVO MÓVEL AUTODOC: AGARRE ÓTIMAS OFERTAS E FAÇA COMPRAS CONVENIENTEMENTE



+ AUTODOC

GET IT ON
Google Play

Download on the
App Store

Download

UMA ENORME SELEÇÃO DE PEÇAS DE REPOSIÇÃO PARA O SEU AUTOMÓVEL

FILTRO DO HABITÁCULO: UMA AMPLA SELEÇÃO

(i) DISCLAIMER (ISENÇÃO DE RESPONSABILIDADE):

O documento contém apenas recomendações gerais que podem ser úteis para os Senhores quando procederem a trabalhos de reparação ou substituição. AUTODOC não se responsabiliza por qualquer perda, lesão, danificação de propriedade que ocorre durante o processo de reparação ou substituição devido a utilização incorreta ou interpretação errada da informação fornecida.

AUTODOC não se responsabiliza por qualquer possível erro ou falta de clareza contidos neste guia. A informação fornecida destina-se exclusivamente a fins de informação e não pode substituir as instruções de especialista.

AUTODOC não se responsabiliza pelo uso incorreto ou perigoso de equipamento, ferramentas e peças de automóvel. AUTODOC recomenda fortemente usar do máximo cuidado e observar as regras de segurança quando proceder a trabalhos de reparação ou substituição. Lembramos: o uso de peças de automóvel de qualidade inferior não garante o nível apropriado de segurança no trânsito.

© Copyright 2023 – Todos os conteúdos deste site, especialmente textos, fotografias e gráficos, estão sob a proteção do copyright. AUTODOC SE reserva todos os direitos, incluindo os direitos de reprodução, publicação, edição e tradução.