



Como mudar caixa
espelho retrovisor
exterior em **Ford Fiesta**
JA8 - guia de
substituição

TUTORIAL EM VÍDEO



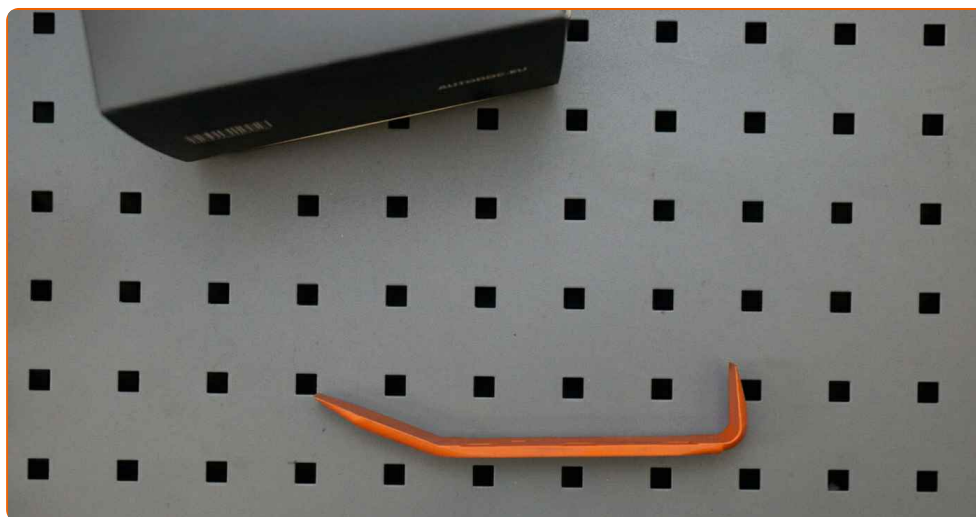
Importante!

Este procedimento de substituição pode ser usado para:

FORD Fiesta Mk6 Hatchback (JA8, JR8) 1.6 Ti, FORD Fiesta Mk6 Hatchback (JA8, JR8) 1.4 TDCi, FORD Fiesta Mk6 Van 1.4 TDCi, FORD Fiesta Mk6 Van 1.6 TDCi, FORD Fiesta Mk6 Hatchback (JA8, JR8) 1.25, FORD Fiesta Mk6 Hatchback (JA8, JR8) 1.6 TDCi, FORD Fiesta Mk6 Hatchback (JA8, JR8) 1.4, FORD Fiesta Mk6 Hatchback (JA8, JR8) 1.4 LPG, FORD Fiesta Mk6 Van 1.25, FORD B-Max (JK8) 1.0 EcoBoost, FORD B-Max (JK8) 1.6 Ti, FORD B-Max (JK8) 1.6 TDCi, FORD B-Max (JK8) 1.4, FORD B-Max (JK8) 1.5 TDCi, FORD Fiesta Mk6 Hatchback (JA8, JR8) 1.0, (+ 17)

Os passos podem variar ligeiramente dependendo do design do automóvel.

SUBSTITUIÇÃO: CAIXA ESPELHO RETROVISOR
EXTERIOR – FORD FIESTA JA8. FERRAMENTAS QUE
NECESSITA:



- Ferramentas para desmontar painel/plástico

COMPRAR FERRAMENTAS

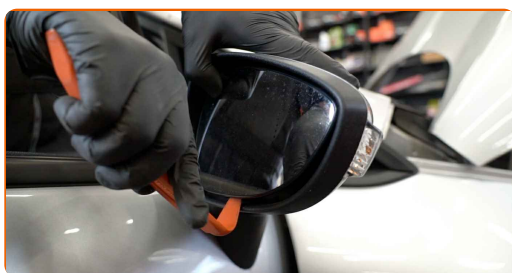
Substituição: caixa espelho retrovisor exterior – Ford Fiesta JA8. Os especialistas da AUTODOC recomendam:

- O procedimento para substituir as coberturas dos espelhos retrovisores laterais é o mesmo para o lado direito e o lado esquerdo.
- Todo o trabalho deve ser feito com o motor parado.

SUBSTITUIÇÃO: CAIXA ESPELHO RETROVISOR EXTERIOR – FORD FIESTA JA8. UTILIZE O SEGUINTE PROCEDIMENTO:

1

Incline o vidro para fora da carcaça. Utilize uma ferramenta de acabamento de plástico.



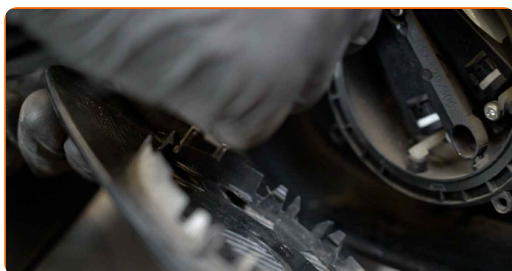
2

Solte cuidadosamente o vidro do seu encaixe. Utilize uma ferramenta de acabamento de plástico.



3

Remova o vidro do espelho.

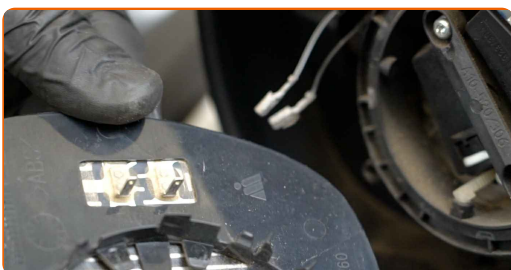


AUTODOC recomenda:

- Substituição: caixa espelho retrovisor exterior – Ford Fiesta JA8. Não use força excessiva ao remover a peça, uma vez que isso poderá danificá-la.

4

Desmonte os conectores de aquecimento dos espelhos.



5

Retire os cliques da tampa do espelho retrovisor lateral do seu lugar. Utilize uma ferramenta de acabamento de plástico (2 peças).

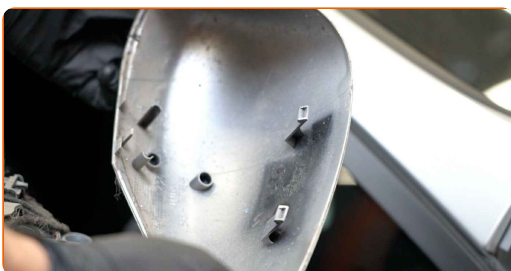


Substituição: caixa espelho retrovisor exterior – Ford Fiesta JA8. AUTODOC recomenda:

- Não aplique força excessiva ao retirar a peça. Caso contrário, pode danificá-la.

6

Retire a cobertura do espelho retrovisor lateral.



7

Monte a nova cobertura do espelho retrovisor lateral.



8

Empurre firmemente a cobertura do espelho retrovisor lateral até encaixar.



AUTODOC recomenda:

- Substituição: caixa espelho retrovisor exterior – Ford Fiesta JA8. Não use força excessiva durante a montagem. Isso poderá danificar a peça.

9

Fixe os conectores de aquecimento do espelho.



10

Coloque o vidro do espelho na posição correta. Certifique-se que ouve um clique a indicar que está fixa no local.

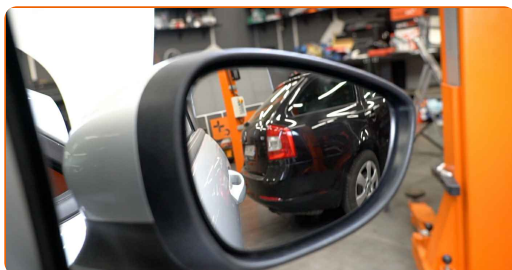


Substituição: caixa espelho retrovisor exterior – Ford Fiesta JA8. Os profissionais recomendam:

- Não aplique força excessiva ao instalar a peça. Caso contrário, pode danificar os fixadores.
- Certifique-se de que o vidro do espelho está corretamente posicionado. Deve ser alinhado com as abas de bloqueio da carcaça.

11

Limpe o vidro do espelho.



MUITO BEM! 👍

[VER MAIS TUTORIAIS](#)

AUTODOC – ALTA QUALIDADE E PEÇAS DE AUTOMÓVEIS A PREÇOS ACESSÍVEIS ONLINE

APLICATIVO MÓVEL AUTODOC: AGARRE ÓTIMAS OFERTAS E FAÇA COMPRAS CONVENIENTEMENTE



AUTODOC

GET IT ON
Google Play

Download on the
App Store

Download

UMA ENORME SELEÇÃO DE PEÇAS DE REPOSIÇÃO PARA O SEU AUTOMÓVEL

COMPRE PEÇAS DE REPOSIÇÃO PARA FORD

CAIXA ESPELHO RETROVISOR EXTERIOR: UMA AMPLA SELEÇÃO

ESCOLHA AUTO PEÇAS PARA FORD FIESTA JA8

**CAIXA ESPELHO RETROVISOR EXTERIOR PARA FORD:
COMPRA AGORA**

**CAIXA ESPELHO RETROVISOR EXTERIOR PARA FORD
FIESTA JA8: AS MELHORES PROMOÇÕES & OFERTAS**

ⓘ DISCLAIMER (ISENÇÃO DE RESPONSABILIDADE):

O documento contém apenas recomendações gerais que podem ser úteis para os Senhores quando procederem a trabalhos de reparação ou substituição. AUTODOC não se responsabiliza por qualquer perda, lesão, danificação de propriedade que ocorre durante o processo de reparação ou substituição devido a utilização incorreta ou interpretação errada da informação fornecida.

AUTODOC não se responsabiliza por qualquer possível erro ou falta de clareza contidos neste guia. A informação fornecida destina-se exclusivamente a fins de informação e não pode substituir as instruções de especialista.

AUTODOC não se responsabiliza pelo uso incorreto ou perigoso de equipamento, ferramentas e peças de automóvel. AUTODOC recomenda fortemente usar do máximo cuidado e observar as regras de segurança quando proceder a trabalhos de reparação ou substituição. Lembramos: o uso de peças de automóvel de qualidade inferior não garante o nível apropriado de segurança no trânsito.

© Copyright 2021 – Todos os conteúdos deste site, especialmente textos, fotografias e gráficos, estão sob a proteção do copyright. AUTODOC GmbH reserva todos os direitos, incluindo os direitos de reprodução, publicação, edição e tradução.