



Como mudar  
amortecedores da parte  
traseira em **Ford Focus**  
**DAW** - guia de  
substituição

## TUTORIAL EM VÍDEO



### **Importante!**

Este procedimento de substituição pode ser usado para:

FORD FOCUS (DAW, DBW) 1.4 16V, FORD FOCUS (DAW, DBW) 1.6 16V, FORD FOCUS (DAW, DBW) 1.8 16V, FORD FOCUS três volumes (DFW) 1.4 16V, FORD FOCUS três volumes (DFW) 1.6 16V, FORD FOCUS três volumes (DFW) 1.8 16V, FORD FOCUS (DAW, DBW) 2.0 16V, FORD FOCUS (DAW, DBW) 1.8 Turbo DI / TDDi, FORD FOCUS três volumes (DFW) 2.0 16V, FORD FOCUS três volumes (DFW) 1.8 Turbo DI / TDDi, FORD FOCUS (DAW, DBW) 1.8 DI / TDDi, FORD FOCUS três volumes (DFW) 1.8 TDCi, FORD FOCUS (DAW, DBW) ST170, FORD FOCUS (DAW, DBW) 1.8 TDCi, FORD FOCUS (DAW, DBW) RS, (+ 1)

Os passos podem variar ligeiramente dependendo do design do automóvel.

**SUBSTITUIÇÃO: AMORTECEDOR – FORD FOCUS DAW.  
FERRAMENTAS DE QUE IRÁ NECESSITAR:**



- Escova de Arame
- Spray WD-40
- Produto de limpeza para travões
- Massa de cobre
- Chave dinamométrica
- Chave Combinada n.º 13
- Chave de caixa n.º 15
- Soquete de impacto para roda n.º 19
- Chave para amortecedor n.º DD5,2
- Chave de catraca
- Chave phillips
- Ferramenta de remoção do clipe
- Calço de roda

**COMPRAR FERRAMENTAS**

**Substituição: amortecedor – Ford Focus DAW. AUTODOC recomenda:**

- Ambos os amortecedores da suspensão traseira devem ser substituídos simultaneamente.
- O procedimento de substituição é idêntico para os amortecedores esquerdo e direito da suspensão traseira.
- Substituição: amortecedor – Ford Focus DAW. Utilize o seguinte procedimento:

**EFETUAR A SUBSTITUIÇÃO, NA SEGUINTE ORDEM:**

**1** Fixe as rodas com os calços.

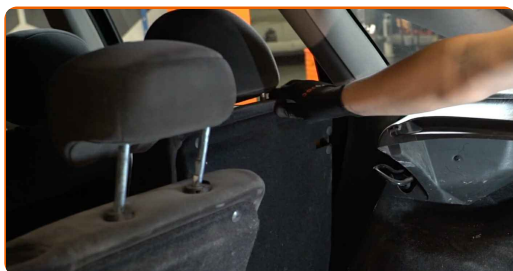
**2** Abra a tampa da mala.



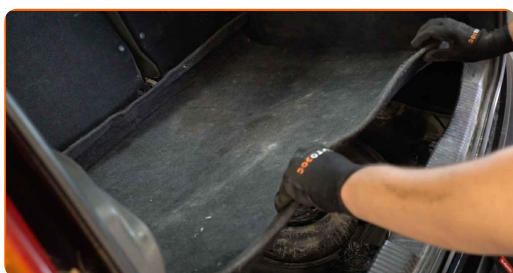
**3** Mova a prateleira rebatível e desprenda-a dos fixadores. Ao fazê-lo, obtém acesso aos painéis do acabamento lateral.



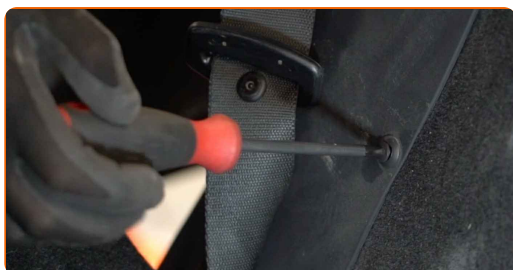
4 Dobre os encostos dos assentos traseiros.



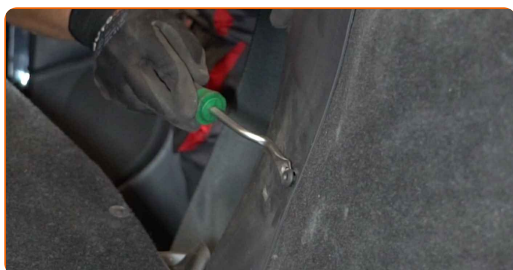
5 Remova o forro inferior dianteiro do porta-malas.



6 Desaperte os fixadores do painel de acabamento plástico lateral. Use a chave Phillips.



7 Retire os cliques do painel lateral de plástico. Use uma ferramenta de remoção de clipe.



8 Remova a tampa plástica lateral.

9

Retire o forro lateral do porta-malas.



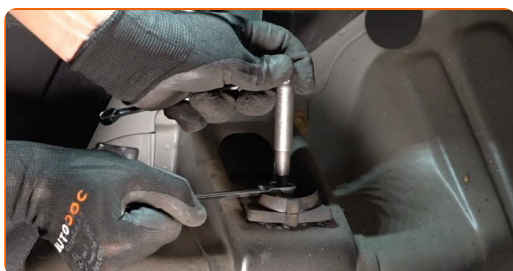
10

Limpe os fixadores do suporte superior do amortecedor. Use uma escova metálica. Use spray WD-40.



11

Solte o fixador superior do amortecedor. Use uma chave combinada nº 13. Utilize a chave para amortecedor NºDD5,2. Use uma chave de catraca.

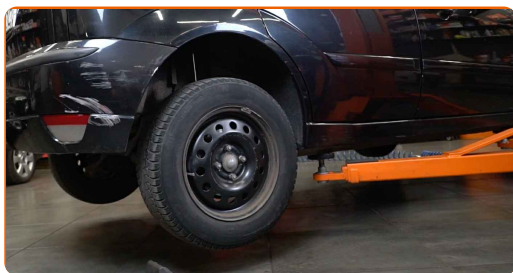


12

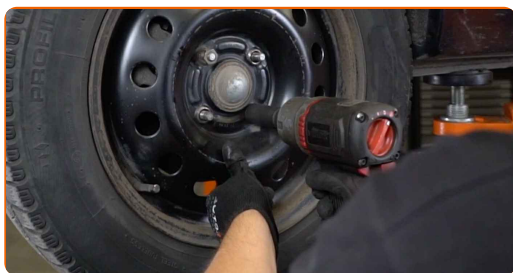
Solte os parafusos de montagem das rodas. Use o soquete de impacto para roda #19.



**13** Elevar a parte traseira do carro e fixar em suportes.



**14** Desaperte os parafusos da roda.



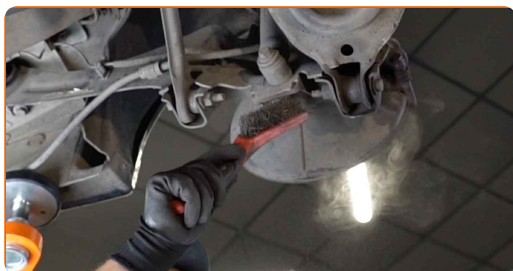
**AUTODOC recomenda:**

- **Importante!** Segure a roda enquanto desenrosca os parafusos de fixação. Ford Focus DAW

**15** Retire a roda.



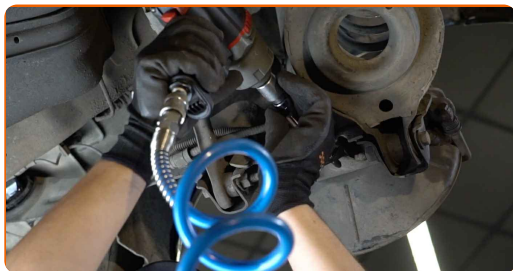
**16** Limpe os elementos de fixação do amortecedor. Use uma escova metálica. Use spray WD-40.





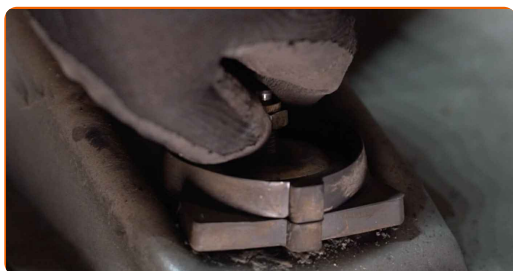
17

Desaperte a fixação inferior do amortecedor. Use uma chave soquete nº 15. Use uma chave de catraca.



18

Desaperte a fixação superior do amortecedor.



**AUTODOC recomenda:**

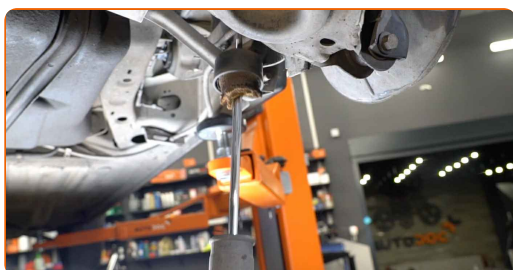
- **Importante!** Para evitar lesões, segure o amortecedor enquanto desaparefusa os parafusos de fixação. Ford Focus DAW

19

Remova o parafuso de fixação.

20

Remova o amortecedor.



21

Remova o suporte do amortecedor, a coifa e o batente de encosto do amortecedor.



**AUTODOC recomenda:**

- Substituição: amortecedor – Ford Focus DAW. Inspeccione cuidadosamente o suporte, o porta-bagagens e o para-choques do amortecedor. Substitua-os, caso seja necessário.

**22**

Limpe os locais de montagem do amortecedor. Use uma escova metálica. Use spray WD-40.



**Substituição: amortecedor – Ford Focus DAW. Conselho de especialistas da AUTODOC:**

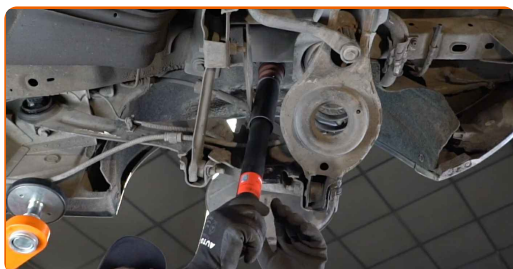
- Antes de instalar um novo amortecedor deve bombeá-lo manualmente 3-5 vezes.

**23**

Instale o suporte, a coifa e o batente de encosto do amortecedor no novo amortecedor.

**24**

Coloque o amortecedor no arco da roda e fixe-o.

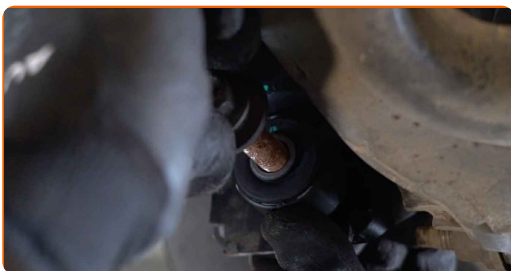


**AUTODOC recomenda:**

- Ford Focus DAW – Para evitar lesões, segure o amortecedor enquanto aparafusa os parafusos de fixação.

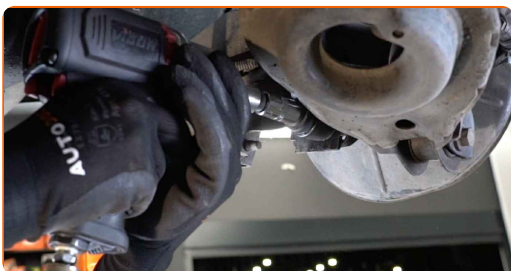
**25**

Instale o parafuso de fixação.



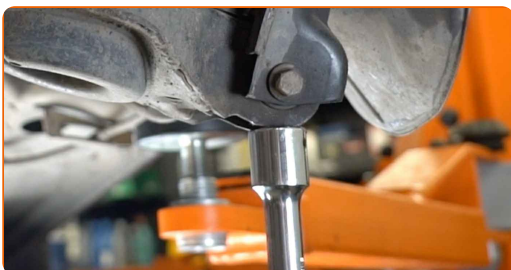
**26**

Aparafuse o fixador inferior do amortecedor. Use uma chave soquete nº 15. Use uma chave de catraca.



**27**

Apoie o braço. Use um macaco hidráulico de caixa de transmissão.



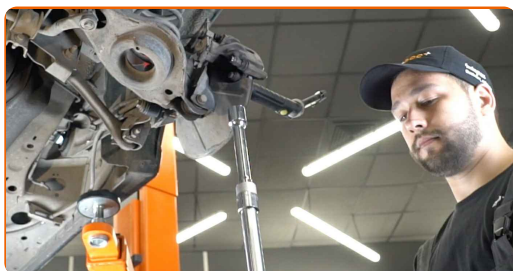
**28**

Aperte a fixação inferior do amortecedor. Use uma chave soquete nº 15. Use uma chave de torque. Aperte-o para o torque de 85 Nm.



29

Retire o suporte por baixo do braço.



**AUTODOC recomenda:**

- Substituição: amortecedor – Ford Focus DAW. Baixe o macaco de transmissão suavemente, sem solavancos, para evitar danificar os componentes e mecanismos.

30

Trate os fixadores do amortecedor. Use massa de cobre.



31

Trate a superfície onde o disco de travão entra em contacto com o aro da roda. Use massa de cobre.



32

Limpe a superfície do disco de travão. Utilize um produto de limpeza para travões.



**AUTODOC recomenda:**

- Substituição: amortecedor – Ford Focus DAW. Depois de aplicar o spray, espere alguns minutos.

**33**

Instale a roda.

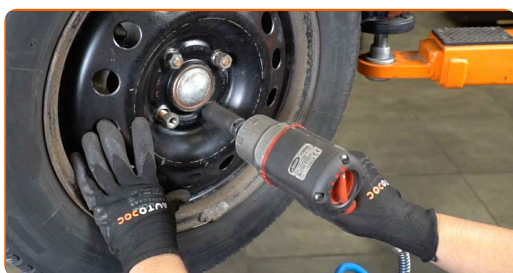


**AUTODOC recomenda:**

- Aviso! Para evitar lesões, deve segurar a roda enquanto enrosca os parafusos de fixação do automóvel. Ford Focus DAW

**34**

Aperte os parafusos da roda. Use o soquete de impacto para roda #19.

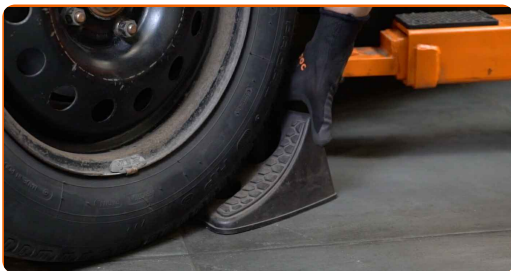


**35**

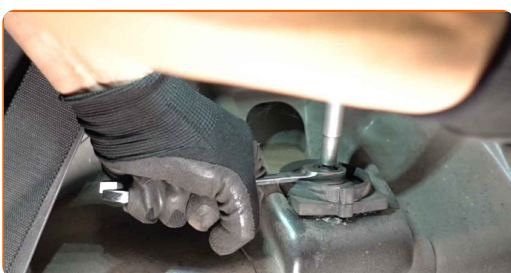
Baixar o carro e trabalhar em ordem transversal, apertar os parafusos das rodas. Use o soquete de impacto para roda #19. Use uma chave de torque. Aperte-o para o torque de 110 Nm.



**36** Retire os macacos e calços.



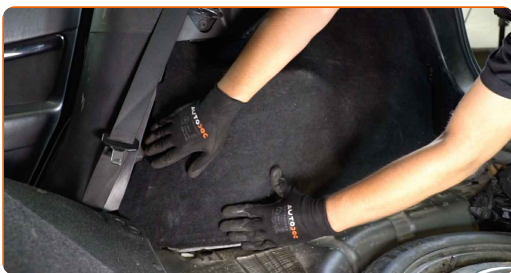
**37** Apertar a fixação superior do amortecedor. Use uma chave combinada nº 13. Utilize a chave para amortecedor NºDD5,2. Use uma chave de torque. Aperte-o para o torque de 18 Nm.



**38** Trate os fixadores do amortecedor. Use massa de cobre.



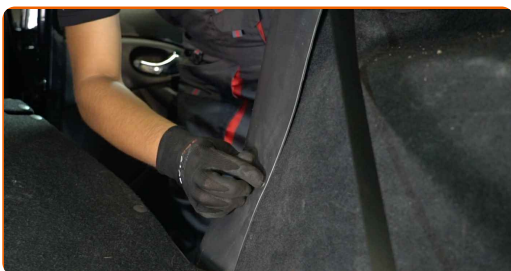
**39** Conecte o forro lateral do porta-malas.



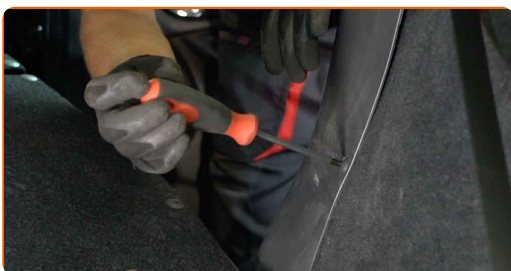
**40** Instale o painel de plástico lateral.



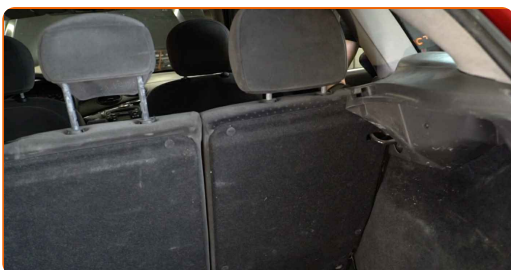
**41** Volte a colocar os cliques do painel lateral de plástico.



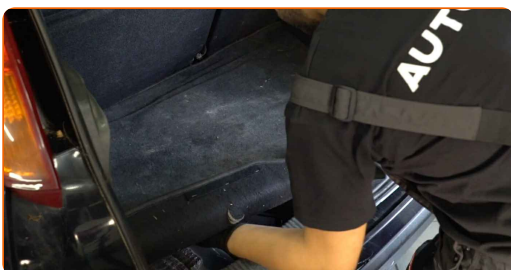
**42** Aperte os fixadores do painel de acabamento plástico lateral. Use a chave Phillips.



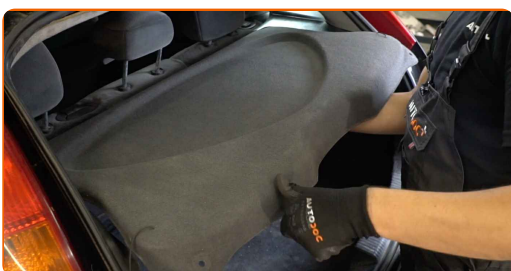
**43** Volte a colocar o banco na sua posição inicial.



**44** Instale o forro inferior dianteiro do porta-malas.



**45** Instale a prateleira rebatível no seu local de montagem.



46

Feche a tampa do compartimento de bagagem.



**MUITO BEM!** 

**VER MAIS TUTORIAIS**



## **AUTODOC – ALTA QUALIDADE E PEÇAS DE AUTOMÓVEIS A PREÇOS ACESSÍVEIS ONLINE**

**APLICATIVO MÓVEL AUTODOC: AGARRE ÓTIMAS OFERTAS E FAÇA COMPRAS CONVENIENTEMENTE**



**+ AUTODOC**

GET IT ON  
**Google Play**

Download on the  
**App Store**

**Download**

**UMA ENORME SELEÇÃO DE PEÇAS DE REPOSIÇÃO PARA O SEU AUTOMÓVEL**

**COMPRE PEÇAS DE REPOSIÇÃO PARA FORD**

**AMORTECEDOR: UMA AMPLA SELEÇÃO**

**ESCOLHA AUTO PEÇAS PARA FORD FOCUS DAW**

**AMORTECEDOR PARA FORD: COMPRE AGORA**

**AMORTECEDOR PARA FORD FOCUS DAW: AS MELHORES  
PROMOÇÕES & OFERTAS**

## **ⓘ DISCLAIMER (ISENÇÃO DE RESPONSABILIDADE):**

O documento contém apenas recomendações gerais que podem ser úteis para os Senhores quando procederem a trabalhos de reparação ou substituição. AUTODOC não se responsabiliza por qualquer perda, lesão, danificação de propriedade que ocorre durante o processo de reparação ou substituição devido a utilização incorreta ou interpretação errada da informação fornecida.

AUTODOC não se responsabiliza por qualquer possível erro ou falta de clareza contidos neste guia. A informação fornecida destina-se exclusivamente a fins de informação e não pode substituir as instruções de especialista.

AUTODOC não se responsabiliza pelo uso incorreto ou perigoso de equipamento, ferramentas e peças de automóvel. AUTODOC recomenda fortemente usar do máximo cuidado e observar as regras de segurança quando proceder a trabalhos de reparação ou substituição. Lembramos: o uso de peças de automóvel de qualidade inferior não garante o nível apropriado de segurança no trânsito.

© Copyright 2022 – Todos os conteúdos deste site, especialmente textos, fotografias e gráficos, estão sob a proteção do copyright. AUTODOC GmbH reserva todos os direitos, incluindo os direitos de reprodução, publicação, edição e tradução.