



Como mudar correia  
trapezoidal estriada em  
**Ford Focus DAW** - guia  
de substituição

## TUTORIAL EM VÍDEO



### **Importante!**

Este procedimento de substituição pode ser usado para:

FORD Fiesta Mk3 Hatchback (GFJ) 1.4, FORD Escort Mk5 Hatchback (AAL, ABL) 1.4, FORD Escort Mk5 Hatchback (AAL, ABL) 1.6, FORD Orion Mk3 (GAL) 1.4, FORD Orion Mk3 (GAL) 1.6 i, FORD Escort Mk5 Hatchback (GAL) 1.4, FORD Escort Mk5 Carrinha (ANL) 1.4, FORD Escort Mk5 Carrinha (ANL) 1.6, FORD Escort Mk5 Cabrio (ALL) 1.4, FORD Escort Mk5 Cabrio (ALL) 1.6, FORD Escort Mk5 Sedan (AFL) 1.4, FORD Escort Mk5 Carrinha (GAL) 1.4, FORD Fiesta Mk3 Hatchback (GFJ) 1.4 CAT, FORD Escort Mk5 Cabrio (ALL) 1.4 i, FORD Escort Express '91 (AVF) 1.4, (+ 14)

Os passos podem variar ligeiramente dependendo do design do automóvel.

SUBSTITUIÇÃO: CORREIA TRAPEZOIDAL ESTRIADA –  
FORD FOCUS DAW. FERRAMENTAS DE QUE IRÁ  
NECESSITAR:



- Chave Combinada nº 15
- Cobertura para guarda-lamas

**COMPRAR FERRAMENTAS**

Substituição: correia trapezoidal estriada – Ford Focus DAW. Conselho de especialistas da AUTODOC:

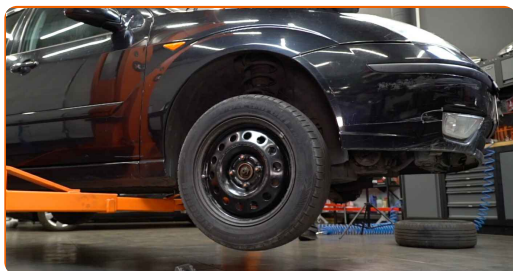
- Todo o trabalho deve ser feito com o motor parado.

## SUBSTITUIÇÃO: CORREIA TRAPEZOIDAL ESTRIADA – FORD FOCUS DAW. SIGA OS SEGUINTE PASSOS:

1 Abra o capô.

2 Use uma cobertura de proteção para prevenir a danificação da pintura e das peças plásticas do automóvel.

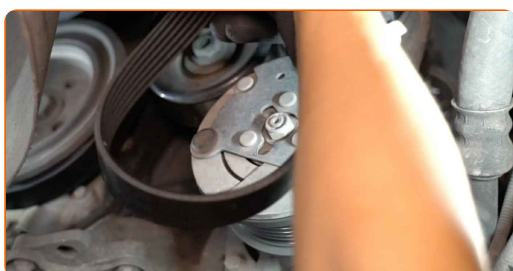
3 Eleve o automóvel utilizando um macaco ou coloque-o sobre um poço de inspeção.



4 Puxe para o lado a polia do tensor da correia trapezoidal estriada. Use uma chave combinada nº 15.



5 Remova a correia trapezoidal estriada.



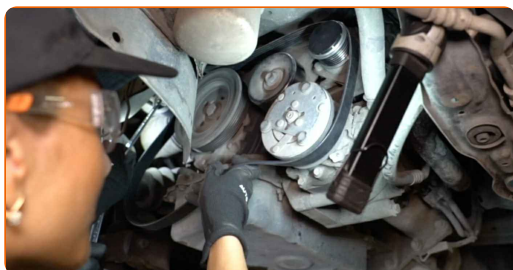
Substituição: correia trapezoidal estriada – Ford Focus DAW. Os especialistas da AUTODOC recomendam:

- Verifique o estado da polia tensora e da polia intermediária. Substitua-as, se necessário.

6 Coloque a polia tensora na sua posição inicial.



7 Instale a correia trapezoidal estriada.



Substituição: correia trapezoidal estriada – Ford Focus DAW. Conselho de especialistas da AUTODOC:

- Certifique-se de que a correia trapezoidal estriada encaixa-se perfeitamente em todas as polias.

8 Puxe para o lado a polia do tensor da correia trapezoidal estriada. Use uma chave combinada nº 15.

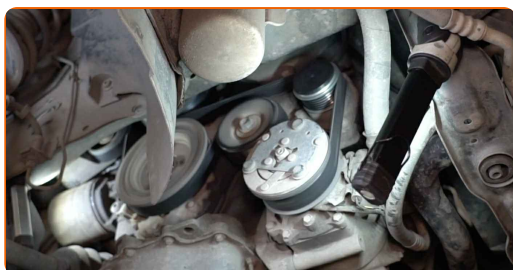
9 Coloque a correia serpentina na polia do eixo de manivela.



10 Coloque a polia tensora na sua posição inicial. Use uma chave combinada nº 15.

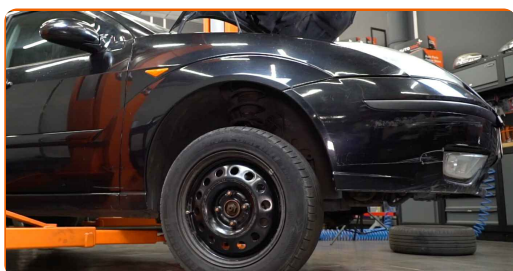


11 Ligue o motor por alguns minutos. Isso é necessário para garantir que o componente funcione corretamente.



12 Desligue o motor.

13 Abaixar o automóvel.



14 Remova a proteção do guarda-lamas.

15 Feche o capô.

**MUITO BEM!** 

[VER MAIS TUTORIAIS](#)

## AUTODOC – ALTA QUALIDADE E PEÇAS DE AUTOMÓVEIS A PREÇOS ACESSÍVEIS ONLINE

APLICATIVO MÓVEL AUTODOC: AGARRE ÓTIMAS OFERTAS E FAÇA COMPRAS CONVENIENTEMENTE



**AUTODOC**<sup>+</sup>

GET IT ON  
**Google Play**

Download on the  
**App Store**

**Download**

**UMA ENORME SELEÇÃO DE PEÇAS DE REPOSIÇÃO PARA O SEU AUTOMÓVEL**

**COMPRE PEÇAS DE REPOSIÇÃO PARA FORD**

**CORREIA TRAPEZOIDAL ESTRIADA: UMA AMPLA SELEÇÃO**



**ESCOLHA AUTO PEÇAS PARA FORD FOCUS DAW**

**CORREIA TRAPEZOIDAL ESTRIADA PARA FORD: COMPRE AGORA**

**CORREIA TRAPEZOIDAL ESTRIADA PARA FORD FOCUS DAW: AS MELHORES PROMOÇÕES & OFERTAS**

## **ⓘ DISCLAIMER (ISENÇÃO DE RESPONSABILIDADE):**

O documento contém apenas recomendações gerais que podem ser úteis para os Senhores quando procederem a trabalhos de reparação ou substituição. AUTODOC não se responsabiliza por qualquer perda, lesão, danificação de propriedade que ocorre durante o processo de reparação ou substituição devido a utilização incorreta ou interpretação errada da informação fornecida.

AUTODOC não se responsabiliza por qualquer possível erro ou falta de clareza contidos neste guia. A informação fornecida destina-se exclusivamente a fins de informação e não pode substituir as instruções de especialista.

AUTODOC não se responsabiliza pelo uso incorreto ou perigoso de equipamento, ferramentas e peças de automóvel. AUTODOC recomenda fortemente usar do máximo cuidado e observar as regras de segurança quando proceder a trabalhos de reparação ou substituição. Lembramos: o uso de peças de automóvel de qualidade inferior não garante o nível apropriado de segurança no trânsito.

© Copyright 2022 – Todos os conteúdos deste site, especialmente textos, fotografias e gráficos, estão sob a proteção do copyright. AUTODOC GmbH reserva todos os direitos, incluindo os direitos de reprodução, publicação, edição e tradução.