



Como mudar
amortecedor da mala em
Ford Focus DAW - guia
de substituição

TUTORIAL EM VÍDEO



Importante!

Este procedimento de substituição pode ser usado para:

FORD FOCUS (DAW, DBW) 1.4 16V, FORD FOCUS (DAW, DBW) 1.6 16V, FORD FOCUS (DAW, DBW) 1.8 16V, FORD FOCUS (DAW, DBW) 2.0 16V, FORD FOCUS (DAW, DBW) 1.8 Turbo DI / TDDi, FORD FOCUS (DAW, DBW) 1.8 DI / TDDi, FORD FOCUS (DAW, DBW) 1.8 TDCi, FORD FOCUS (DAW, DBW) ST170, FORD FOCUS (DAW, DBW) RS, FORD FOCUS (DAW, DBW) 1.6 16V Flexifuel, FORD FOCUS (DAW, DBW) 1.8 16V BiFuel

Os passos podem variar ligeiramente dependendo do design do automóvel.

**SUBSTITUIÇÃO: AMORTECEDOR DA MALA – FORD
FOCUS DAW. FERRAMENTAS DE QUE PODERÁ
NECESSITAR:**



- Spray WD-40
- Chave De Fenda Plana
- Macaco hidráulico para caixa de transmissão

COMPRAR FERRAMENTAS

Substituição: amortecedor da mala – Ford Focus DAW. AUTODOC recomenda:

- Os amortecedores direito e esquerdo da bagageira devem ser substituídos em simultâneo.
- O procedimento de substituição é idêntico para os amortecedores direito e esquerdo da bagageira.
- Por favor, tenha em atenção: todos os trabalhos no automóvel – Ford Focus DAW – devem ser efetuados com o motor desligado.

EFETUAR A SUBSTITUIÇÃO, NA SEGUINTE ORDEM:

1

Abra a tampa da mala.

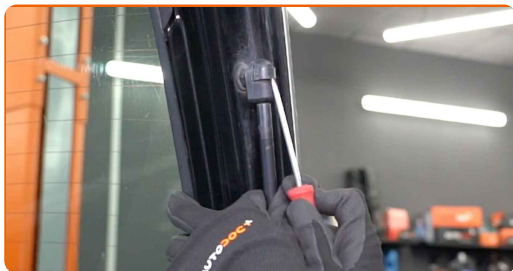


2

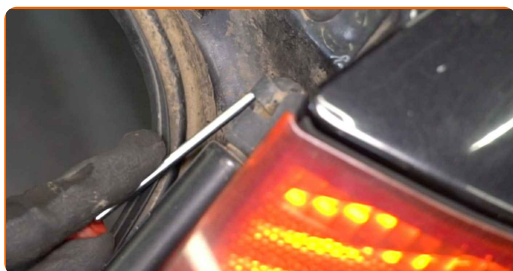
Apoie a tampa da bagageira. Use um macaco hidráulico de caixa de transmissão.



3 Solte o anel de retenção que liga o amortecedor à tampa da bagageira. Use uma chave de fenda plana.



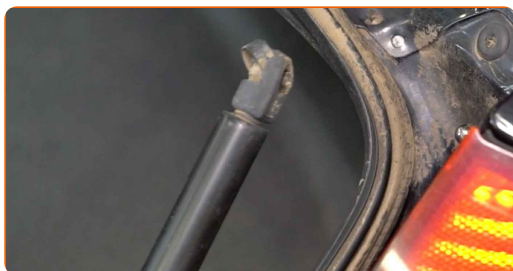
4 Solte o anel de retenção que liga o amortecedor a gás à carroçaria do automóvel. Use uma chave de fenda plana.



Substituição: amortecedor da mala – Ford Focus DAW. Conselho da AUTODOC:

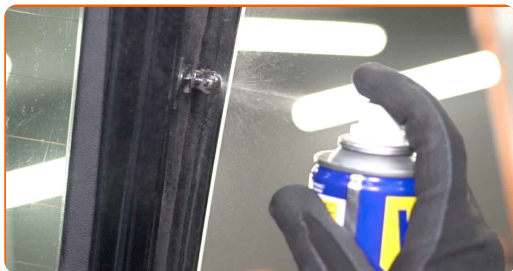
- Para evitar ferimentos, certifique-se de segurar a tampa da bagageira enquanto desmonta os amortecedores a gás.

5 Remova o amortecedor de gás da tampa da bagageira.



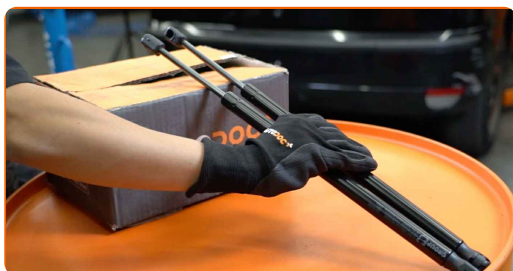
6

Limpe os assentos de montagem da mola amortecedora do porta-malas. Use spray WD-40.



7

Instale o novo amortecedor de gás da tampa da bagageira.

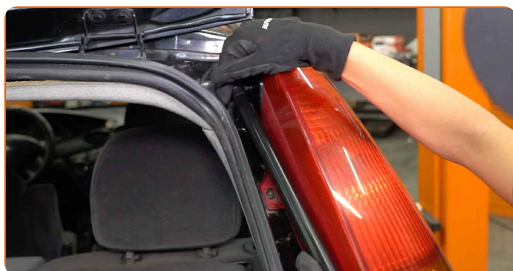


Substituição: amortecedor da mala – Ford Focus DAW. Os profissionais recomendam:

- Para evitar quaisquer ferimentos, não se esqueça de segurar a tampa da bagageira durante a instalação do amortecedor a gás.

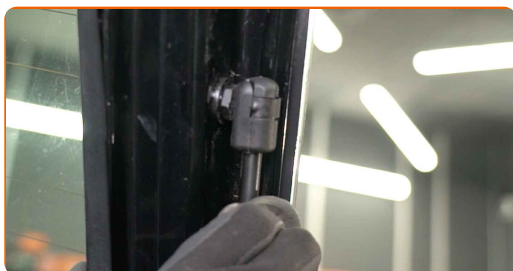
8

Encaixe o anel de retenção que liga o amortecedor da bagageira à carroçaria do automóvel.



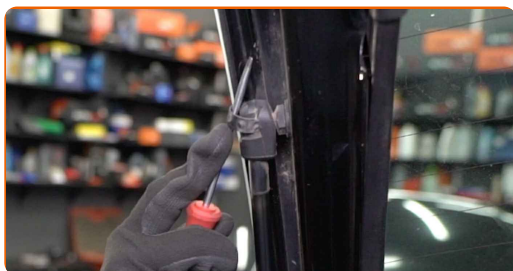
9

Encaixe o anel de retenção que liga o amortecedor à tampa da bagageira.



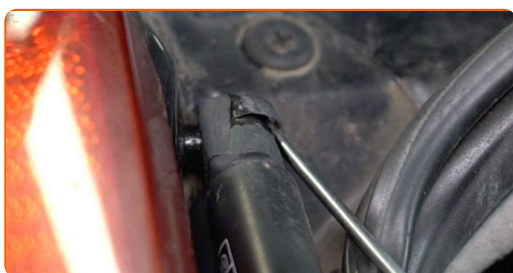
10

Solte o anel de retenção que liga o amortecedor à tampa da bagageira. Use uma chave de fenda plana.



11

Solte o anel de retenção que liga o amortecedor a gás à carroçaria do automóvel. Use uma chave de fenda plana.

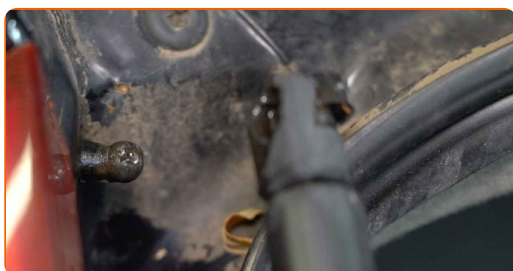


Substituição: amortecedor da mala – Ford Focus DAW. Conselho:

- Para evitar ferimentos, certifique-se de segurar a tampa da bagageira enquanto desmonta os amortecedores a gás.

12

Remova o amortecedor de gás da tampa da bagageira.



13

Limpe os assentos de montagem da mola amortecedora do porta-malas. Use spray WD-40.



14

Instale o novo amortecedor de gás da tampa da bagageira.

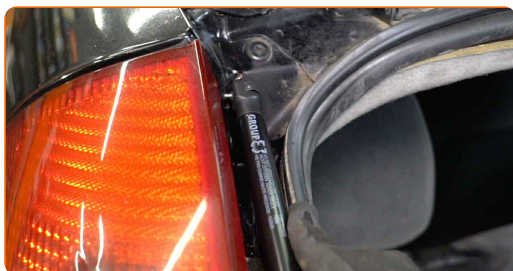


Substituição: amortecedor da mala – Ford Focus DAW. Conselho de especialistas da AUTODOC:

- Para evitar quaisquer ferimentos, não se esqueça de segurar a tampa da bagageira durante a instalação do amortecedor a gás.

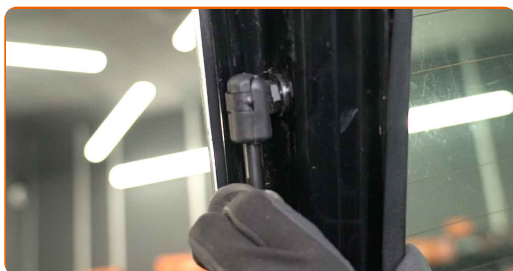
15

Encaixe o anel de retenção que liga o amortecedor da bagageira à carroçaria do automóvel.



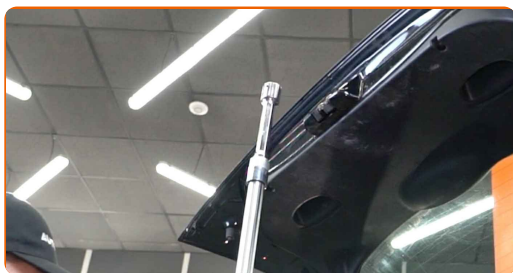
16

Encaixe o anel de retenção que liga o amortecedor à tampa da bagageira.



17

Remova o macaco da transmissão hidráulica.

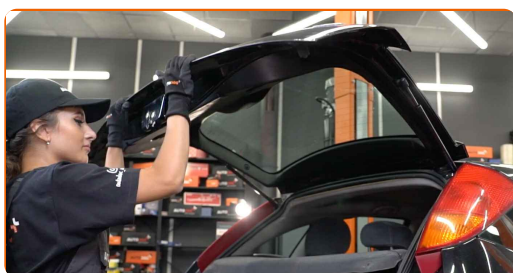


AUTODOC recomenda:

- Substituição: amortecedor da mala – Ford Focus DAW. Baixe o macaco de transmissão suavemente, sem solavancos, para evitar danificar os componentes e mecanismos.

18

Verifique as condições de funcionamento das molas a gás da tampa da bagageira depois de instaladas.



19

Feche a tampa do compartimento de bagagem.



MUITO BEM! 

VER MAIS TUTORIAIS

AUTODOC – ALTA QUALIDADE E PEÇAS DE AUTOMÓVEIS A PREÇOS ACESSÍVEIS ONLINE

APLICATIVO MÓVEL AUTODOC: AGARRE ÓTIMAS OFERTAS E FAÇA COMPRAS CONVENIENTEMENTE



+ AUTODOC

GET IT ON
Google Play

Download on the
App Store

Download

UMA ENORME SELEÇÃO DE PEÇAS DE REPOSIÇÃO PARA O SEU AUTOMÓVEL

COMPRE PEÇAS DE REPOSIÇÃO PARA FORD

AMORTECEDOR DA MALA: UMA AMPLA SELEÇÃO

ESCOLHA AUTO PEÇAS PARA FORD FOCUS DAW

AMORTECEDOR DA MALA PARA FORD: COMPRE AGORA

**AMORTECEDOR DA MALA PARA FORD FOCUS DAW: AS
MELHORES PROMOÇÕES & OFERTAS**

ⓘ DISCLAIMER (ISENÇÃO DE RESPONSABILIDADE):

O documento contém apenas recomendações gerais que podem ser úteis para os Senhores quando procederem a trabalhos de reparação ou substituição. AUTODOC não se responsabiliza por qualquer perda, lesão, danificação de propriedade que ocorre durante o processo de reparação ou substituição devido a utilização incorreta ou interpretação errada da informação fornecida.

AUTODOC não se responsabiliza por qualquer possível erro ou falta de clareza contidos neste guia. A informação fornecida destina-se exclusivamente a fins de informação e não pode substituir as instruções de especialista.

AUTODOC não se responsabiliza pelo uso incorreto ou perigoso de equipamento, ferramentas e peças de automóvel. AUTODOC recomenda fortemente usar do máximo cuidado e observar as regras de segurança quando proceder a trabalhos de reparação ou substituição. Lembramos: o uso de peças de automóvel de qualidade inferior não garante o nível apropriado de segurança no trânsito.

© Copyright 2023 – Todos os conteúdos deste site, especialmente textos, fotografias e gráficos, estão sob a proteção do copyright. AUTODOC SE reserva todos os direitos, incluindo os direitos de reprodução, publicação, edição e tradução.