



Como mudar espelho
retrovisor em **FORD B-
Max (JK8)** - guia de
substituição

TUTORIAL EM VÍDEO SEMELHANTE



Este vídeo mostra o procedimento de substituição de uma peça de automóvel semelhante noutro veículo

Importante!

Este procedimento de substituição pode ser usado para:

FORD B-Max (JK8) 1.0 EcoBoost, FORD B-Max (JK8) 1.6 Ti, FORD B-Max (JK8) 1.6 TDCi, FORD B-Max (JK8) 1.4, FORD B-Max (JK8) 1.5 TDCi, FORD B-Max (JK8) 1.4 LPG

Os passos podem variar ligeiramente dependendo do design do automóvel.

Este tutorial foi criado com base no procedimento de substituição de uma peça de automóvel semelhante em: FORD Fiesta Mk6 Hatchback (JA8, JR8) 1.6 TDCi

SUBSTITUIÇÃO: ESPELHO RETROVISOR – FORD B-MAX (JK8). LISTA DAS FERRAMENTAS DE QUE IRÁ NECESSITAR:



- Chave de caixa n.º 10
- Chave de caixa n.º 13
- Ponta de Torx T20
- Ponta de Torx T25
- Chave de catraca
- Chave dinamométrica
- Chave De Fenda Plana
- Ferramentas para desmontar painel/plástico

Comprar ferramentas

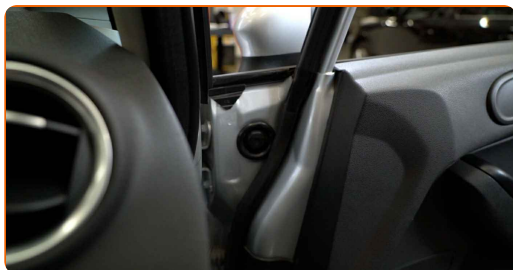
Substituição: espelho retrovisor – FORD B-Max (JK8). AUTODOC recomenda:

- Todo o trabalho deve ser feito com o motor parado.

SUBSTITUIÇÃO: ESPELHO RETROVISOR – FORD B-MAX (JK8). SIGA OS SEGUINTE PASSOS:

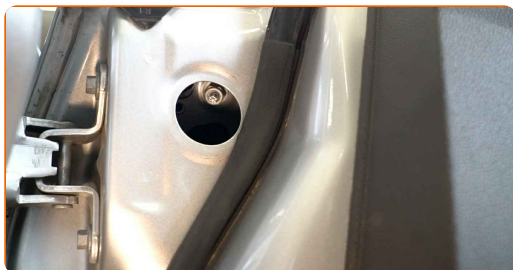
1

Abra a porta do carro.



2

Retire a tampa de rosca da tampa do espelho retrovisor lateral.



3

Retire o painel do apoio do braço da porta. Utilize uma ferramenta de acabamento de plástico.



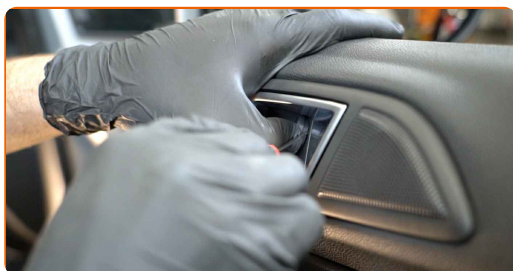
4

Retire os parafusos do apoio do braço da porta. Use Torx T25. Use uma chave de catraca.



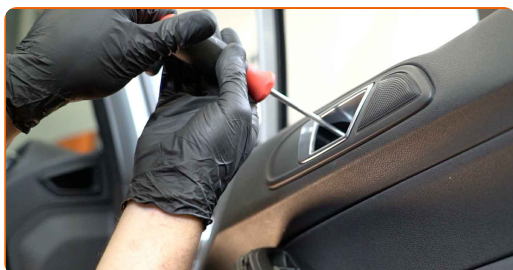
5

Retire a tampa de rosca do puxador da porta. Use uma chave de fenda plana.



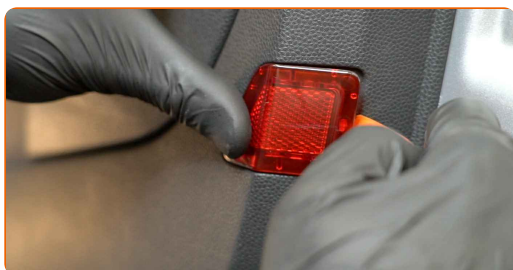
6

Retire o parafuso do puxador da porta. Use Torx T20. Use uma chave de catraca.

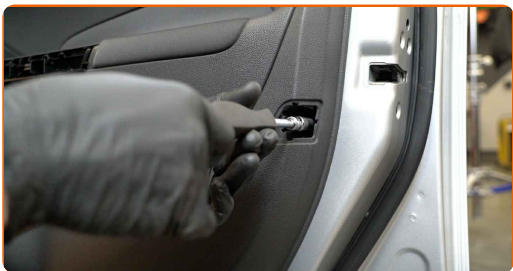


7

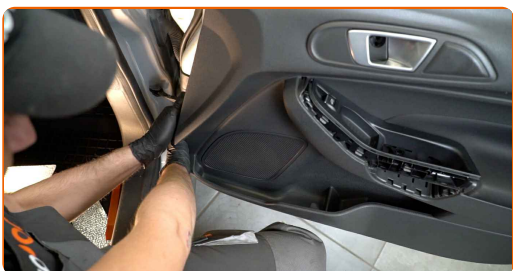
Retire o refletor do painel da porta. Utilize uma ferramenta de acabamento de plástico.



8 Desparafuse os fixadores do painel da porta. Use uma chave soquete nº 10. Use uma chave de catraca.



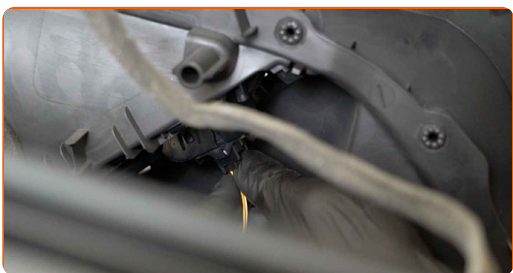
9 Separe o painel da porta. Utilize uma ferramenta de acabamento de plástico.



Substituição: espelho retrovisor – FORD B-Max (JK8). Conselho:

- Não aplique força excessiva ao retirar a peça. Caso contrário, pode danificá-la.

10 Retire os cliques do painel da porta. Utilize uma ferramenta de acabamento de plástico.



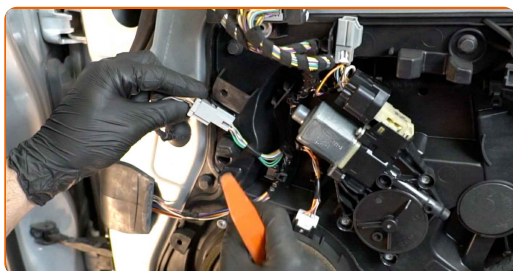
11 Separe o conector do interruptor da janela da unidade de controlo.



12 Retire o painel da porta.

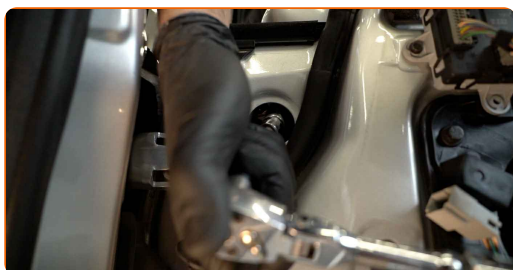


13 Retire o conector de ajuste do espelho da unidade de controlo.

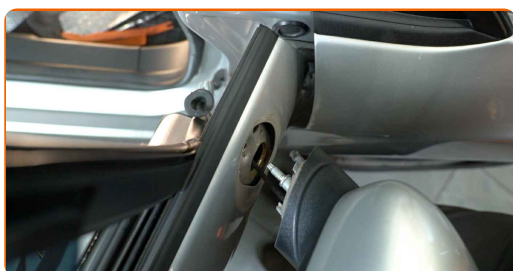


14 Separe o conector de ajuste do espelho da porta. Utilize uma ferramenta de acabamento de plástico.

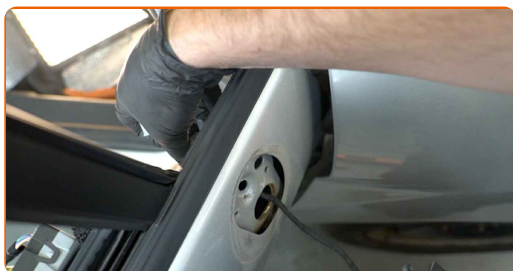
15 Retire os parafusos dos espelhos laterais. Use uma chave soquete nº 13. Use uma chave de catraca.



16 Retire os espelhos laterais.



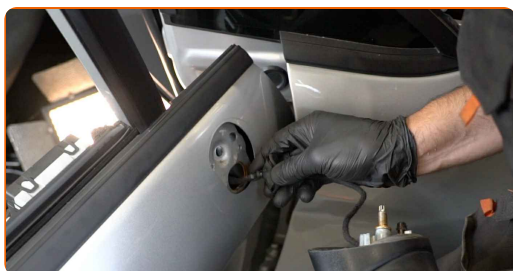
17 Desconecte a cablagem do espelho retrovisor lateral.



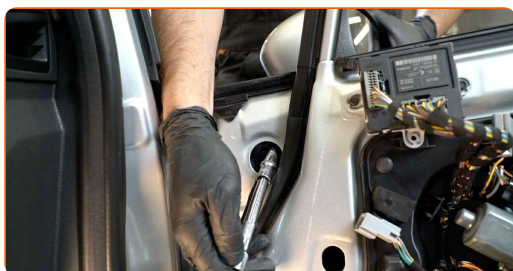
Substituição: espelho retrovisor – FORD B-Max (JK8). Conselho de especialistas da AUTODOC:

- Atenção! Não danifique a cablagem do espelho retrovisor.

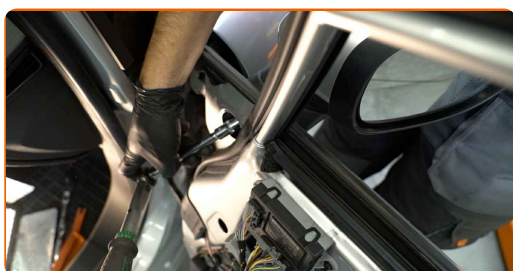
18 Conecte a cablagem do espelho retrovisor lateral.



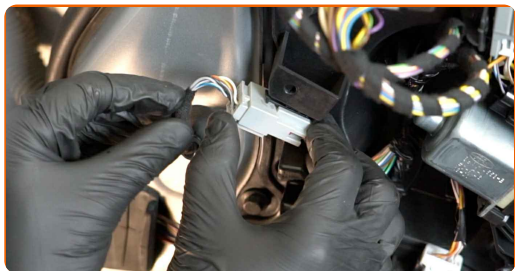
19 Monte o novo espelho retrovisor lateral.



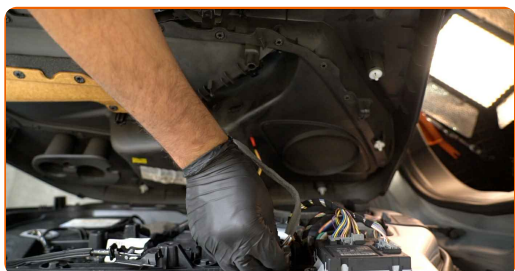
20 Aperte os parafusos do espelho retrovisor lateral. Use uma chave soquete nº 13. Use uma chave de torque. Aperte-o para o torque de 22 Nm.



21 Fixe o conector de ajuste do espelho à porta.



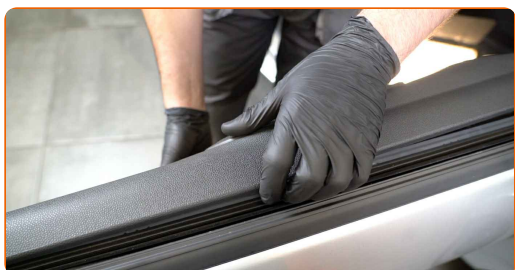
22 Fixe o conector de ajuste do espelho à unidade de controlo.



23 Fixe conector do interruptor da janela à unidade de controlo.



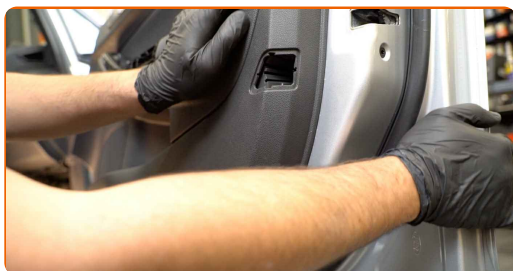
24 Volte a montar o painel da porta.



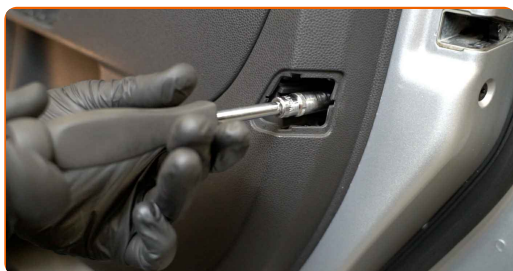
AUTODOC recomenda:

- **Atenção!** Não use força excessiva durante a montagem. Isso poderá danificar os fixadores do automóvel. FORD B-Max (JK8)

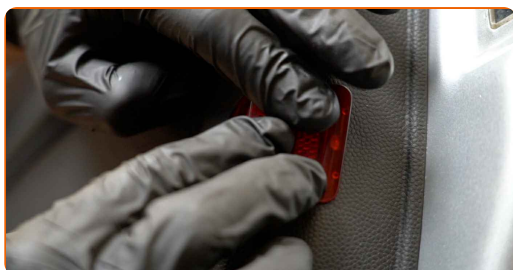
25 Volte a montar os cliques do painel da porta. Certifique-se que ouve um clique a indicar que está fixa no local.



26 Aparafuse os fixadores do painel da porta. Use uma chave soquete nº 10. Use uma chave de catraca.



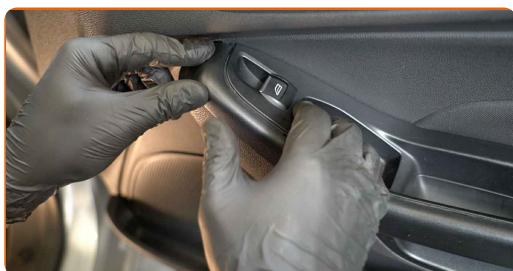
27 Volte a montar o refletor do painel da porta. Certifique-se que ouve um clique a indicar que está fixa no local.



28 Aparafuse os fixadores do apoio do braço da porta. Use Torx T25. Use uma chave de catraca.



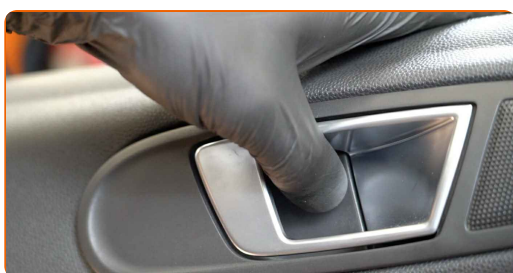
- 29** Volte a montar o painel de apoio do braço da porta. Certifique-se que ouve um clique a indicar que está fixa no local.



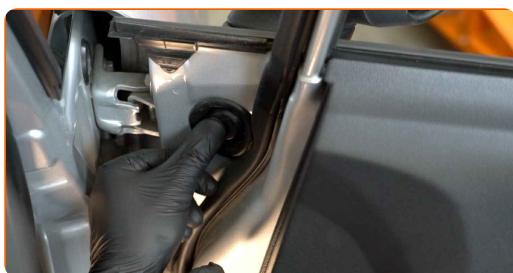
- 30** Aparafuse os fixadores do puxador da porta. Use Torx T20. Use uma chave de catraca.



- 31** Volte a montar a tampa de rosca do puxador da porta.



- 32** Monte a tampa de rosca da tampa do espelho retrovisor lateral.



33

Feche a porta do carro.

MUITO BEM! 

VER MAIS TUTORIAIS

AUTODOC – ALTA QUALIDADE E PEÇAS DE AUTOMÓVEIS A PREÇOS ACESSÍVEIS ONLINE

APLICATIVO MÓVEL AUTODOC: AGARRE ÓTIMAS OFERTAS E FAÇA COMPRAS CONVENIENTEMENTE



UMA ENORME SELEÇÃO DE PEÇAS DE REPOSIÇÃO PARA O SEU AUTOMÓVEL

ESPELHO RETROVISOR: UMA AMPLA SELEÇÃO

(i) DISCLAIMER (ISENÇÃO DE RESPONSABILIDADE):

O documento contém apenas recomendações gerais que podem ser úteis para os Senhores quando procederem a trabalhos de reparação ou substituição. AUTODOC não se responsabiliza por qualquer perda, lesão, danificação de propriedade que ocorre durante o processo de reparação ou substituição devido a utilização incorreta ou interpretação errada da informação fornecida.

AUTODOC não se responsabiliza por qualquer possível erro ou falta de clareza contidos neste guia. A informação fornecida destina-se exclusivamente a fins de informação e não pode substituir as instruções de especialista.

AUTODOC não se responsabiliza pelo uso incorreto ou perigoso de equipamento, ferramentas e peças de automóvel. AUTODOC recomenda fortemente usar do máximo cuidado e observar as regras de segurança quando proceder a trabalhos de reparação ou substituição. Lembramos: o uso de peças de automóvel de qualidade inferior não garante o nível apropriado de segurança no trânsito.

© Copyright 2022 – Todos os conteúdos deste site, especialmente textos, fotografias e gráficos, estão sob a proteção do copyright. AUTODOC GmbH reserva todos os direitos, incluindo os direitos de reprodução, publicação, edição e tradução.