



Como mudar apoios de motor da direita em **FORD C-MAX (DM2)** - guia de substituição

## TUTORIAL EM VÍDEO SEMELHANTE



Este vídeo mostra o procedimento de substituição de uma peça de automóvel semelhante noutro veículo

### **Importante!**

Este procedimento de substituição pode ser usado para:  
FORD C-MAX (DM2) 1.6, FORD C-MAX (DM2) 1.8, FORD C-MAX (DM2) 2.0

Os passos podem variar ligeiramente dependendo do design do automóvel.

Este tutorial foi criado com base no procedimento de substituição de uma peça de automóvel semelhante em: FORD Focus II Sedan (DB\_, FCH, DH) 1.6 TDCi

**SUBSTITUIÇÃO: APOIOS DE MOTOR – FORD C-MAX (DM2). FERRAMENTAS DE QUE PODERÁ NECESSITAR:**



- Escova de Arame
- Spray WD-40
- Massa de cobre
- Chave dinamométrica
- Chave de caixa n.º E11
- Chave de caixa n.º 16
- Chave de caixa n.º 18
- Chave de catraca
- Macaco
- Cobertura para guarda-lamas

**Comprar ferramentas**

Substituição: apoios de motor – FORD C-MAX (DM2). Conselho:

- Todo o trabalho deve ser feito com o motor parado.

**SUBSTITUIÇÃO: APOIOS DE MOTOR – FORD C-MAX (DM2). SEQUÊNCIA RECOMENDADA DE PASSOS:**

**1** Abra o capô.

**2** Use uma cobertura de proteção para prevenir a danificação da pintura e das peças plásticas do automóvel.

**3** Retire a tampa do motor.



AUTODOC recomenda:

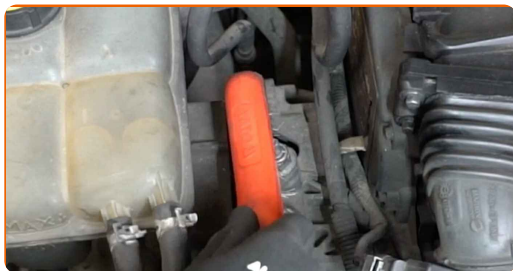
- Substituição: apoios de motor – FORD C-MAX (DM2). Não use força excessiva ao remover a peça, uma vez que isso poderá danificá-la.

**4** Apoie o motor na área do cárter de óleo. Use um macaco.



5

Limpe os fixadores do apoio do motor. Use uma escova metálica. Use spray WD-40.



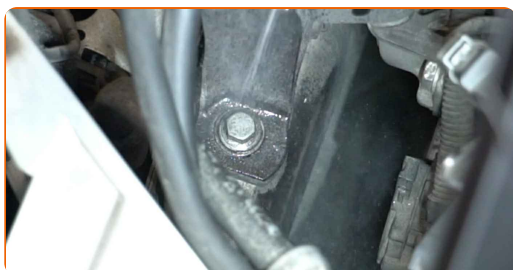
6

Desaperte o fixador superior do apoio do motor. Use uma chave soquete nº 16. Use uma chave de catraca.



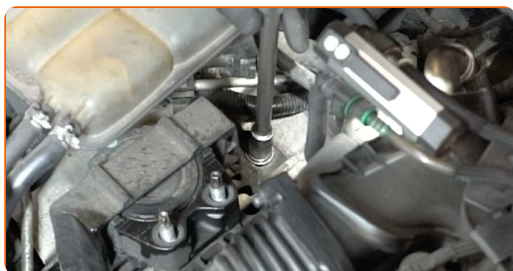
7

Limpe os fixadores do apoio do motor. Use uma escova metálica. Use spray WD-40.



8

Desparafuse os fixadores, que ligam o suporte do motor à carroçaria. Use uma chave soquete nº 18. Use uma chave de catraca.

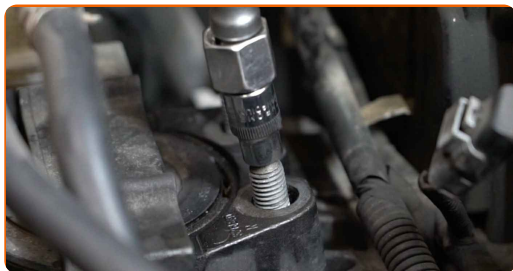


9

Remova o macaco da transmissão hidráulica.

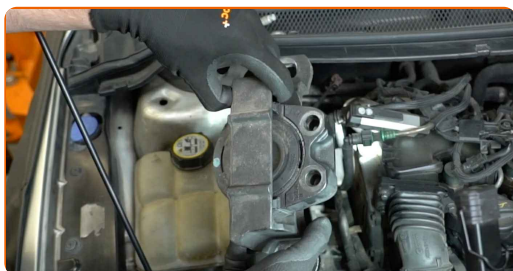
10

Desaperte os fixadores de apoio do motor. Use uma chave soquete nº E11. Use uma chave de catraca.



11

Remova o apoio do motor.

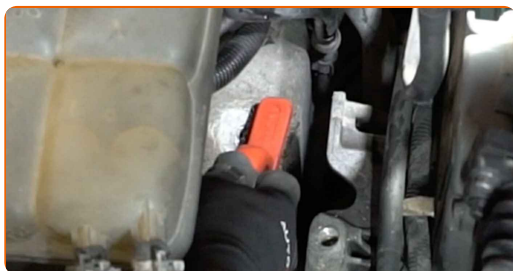


**Substituição: apoios de motor – FORD C-MAX (DM2). Conselho da AUTODOC:**

- Verifique cuidadosamente os outros apoios do motor e substitua-as, se necessário.

12

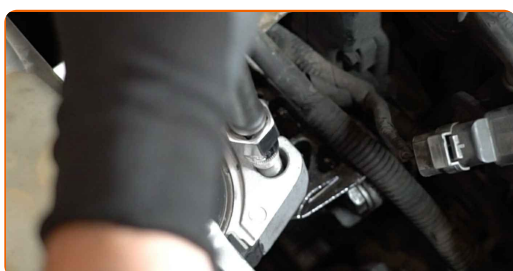
Limpe o assento de montagem do apoio do motor. Use uma escova metálica. Use spray WD-40.



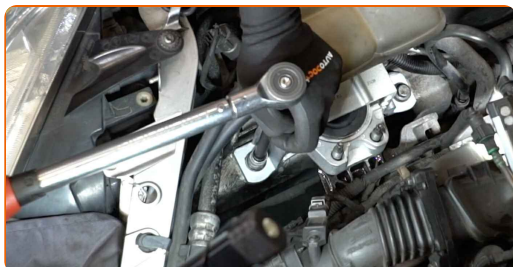
**13** Instale o apoio do motor no seu assento de montagem.



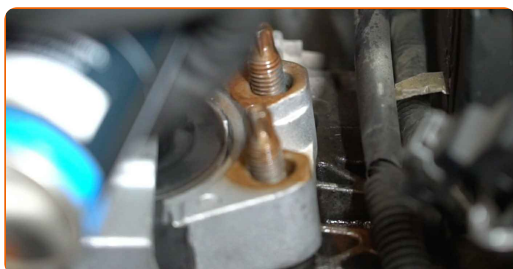
**14** Aperte os parafusos de fixação do apoio do motor. Use uma chave soquete nº E11. Use uma chave de torque. Aperte-o para o torque de 32 Nm.



**15** Aperte os fixadores, que ligam o suporte do motor à carroçaria. Use uma chave soquete nº 18. Use uma chave de torque. Aperte-o para o torque de 65 Nm.



**16** Trate os fixadores do apoio do motor. Use massa de cobre.

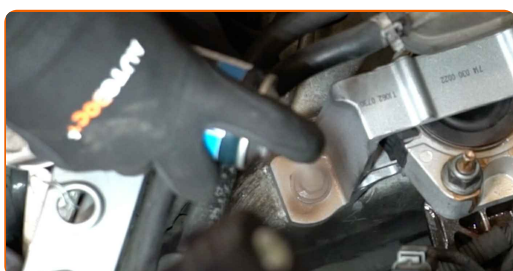




- 17** Aperte o fixador superior do apoio do motor. Use uma chave soquete nº 16. Use uma chave de torque. Aperte-o para o torque de 55 Nm.



- 18** Trate os fixadores do apoio do motor. Use massa de cobre.



- 19** Instale a tampa do motor e fixe-a.



**AUTODOC recomenda:**

- Substituição: apoios de motor – FORD C-MAX (DM2). Não use força excessiva durante a montagem. Isso poderá danificar a peça.
- Certifique-se que a tampa do motor está bem encaixada. Não deve estar deslocada dos fixadores guia.

- 20** Remova a proteção do guarda-lamas.



21

Feche o capô.

**MUITO BEM!** 

**VER MAIS TUTORIAIS**

# AUTODOC – ALTA QUALIDADE E PEÇAS DE AUTOMÓVEIS A PREÇOS ACESSÍVEIS ONLINE

APLICATIVO MÓVEL AUTODOC: AGARRE ÓTIMAS OFERTAS E FAÇA COMPRAS CONVENIENTEMENTE



**+ AUTODOC**

GET IT ON  
**Google Play**

Download on the  
**App Store**

**Download**

**UMA ENORME SELEÇÃO DE PEÇAS DE REPOSIÇÃO PARA O SEU AUTOMÓVEL**

**APOIOS DE MOTOR: UMA AMPLA SELEÇÃO**

## **(i) DISCLAIMER (ISENÇÃO DE RESPONSABILIDADE):**

O documento contém apenas recomendações gerais que podem ser úteis para os Senhores quando procederem a trabalhos de reparação ou substituição. AUTODOC não se responsabiliza por qualquer perda, lesão, danificação de propriedade que ocorre durante o processo de reparação ou substituição devido a utilização incorreta ou interpretação errada da informação fornecida.

AUTODOC não se responsabiliza por qualquer possível erro ou falta de clareza contidos neste guia. A informação fornecida destina-se exclusivamente a fins de informação e não pode substituir as instruções de especialista.

AUTODOC não se responsabiliza pelo uso incorreto ou perigoso de equipamento, ferramentas e peças de automóvel. AUTODOC recomenda fortemente usar do máximo cuidado e observar as regras de segurança quando proceder a trabalhos de reparação ou substituição. Lembramos: o uso de peças de automóvel de qualidade inferior não garante o nível apropriado de segurança no trânsito.

© Copyright 2022 – Todos os conteúdos deste site, especialmente textos, fotografias e gráficos, estão sob a proteção do copyright. AUTODOC GmbH reserva todos os direitos, incluindo os direitos de reprodução, publicação, edição e tradução.